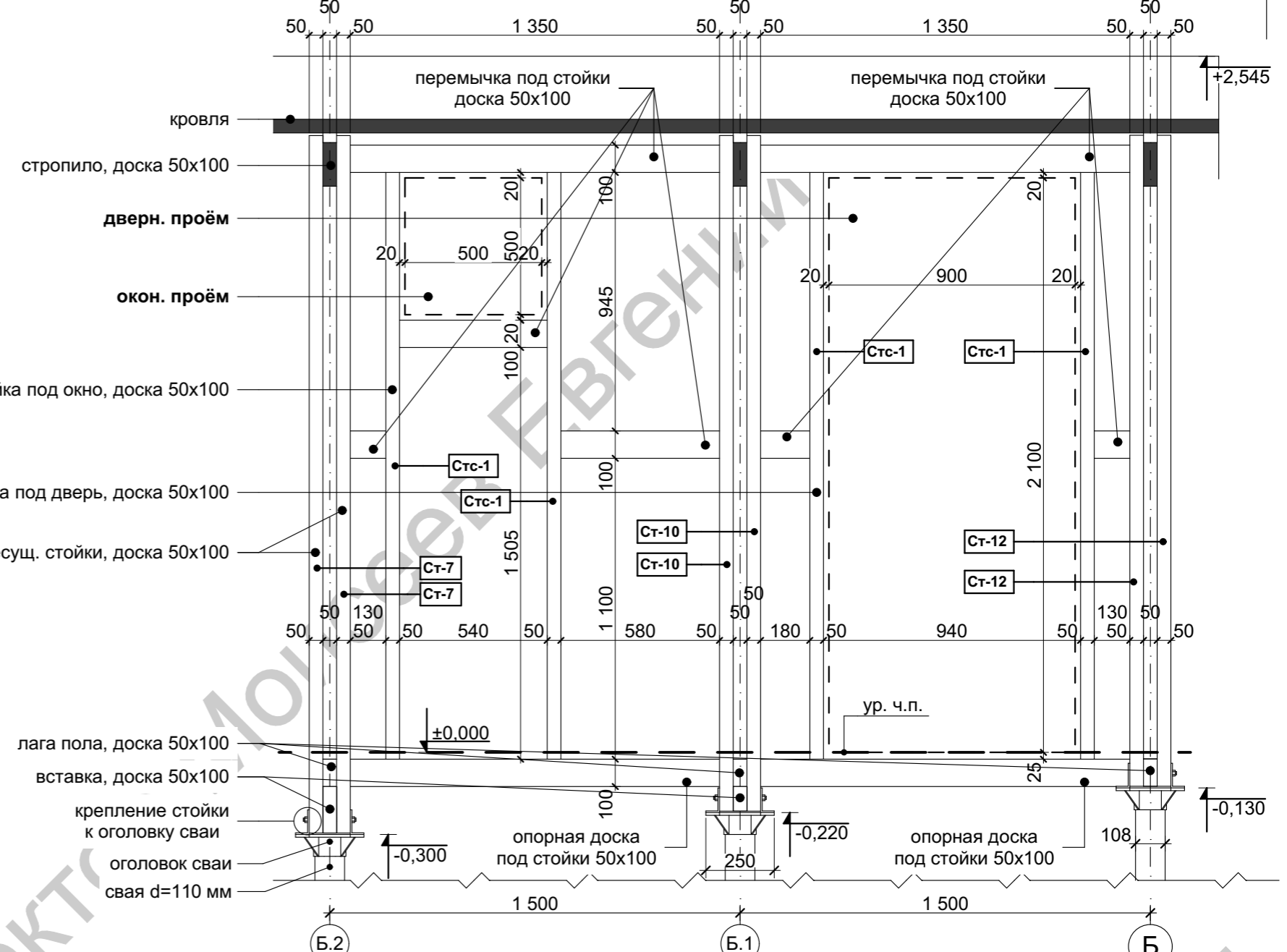
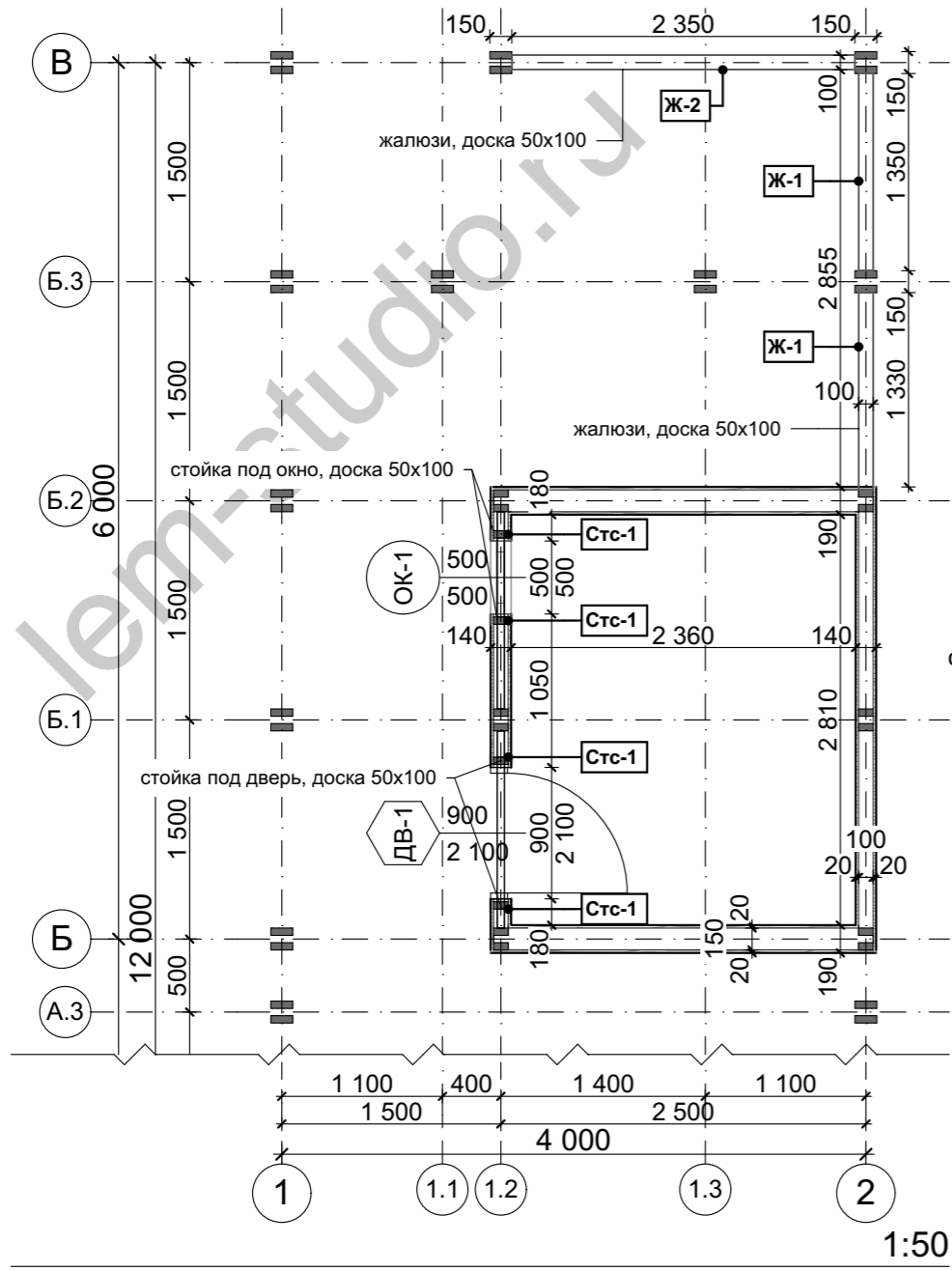


Архитектор Моисеев Евгений

Изм.	Коп.уч.	Лист	№Док.	Подп.	Дата				
Архитектор	Моисеев Е.Г.				16.06.2021	Въездная группа			
						3D виды.			
						Стадия	Лист	Листов	
						АС	27		
						lem.studio@mail.ru +79267546642			



Спецификация стены сарая

№	Обозначение	Наименование	Кол-во	Примечание
	снаружи	рейки 50x20 и 20x20;	27,6 м2	шов 10 мм
	внутри	рейки 50x20 и 20x20;	20 м2	шов 10 мм

Спецификация пол сарая

№	Обозначение	Наименование	Кол-во	Примечание
	лага	доска 50x100; L=2,6 м; 3 шт.	7,8 м.п.	
	пол	доска 25x100; L=3 м;	6,7 м2	шов 10 мм
	черновой пол	доска 25x100; L=3,5 м;	8,5 м2	шов 10 мм

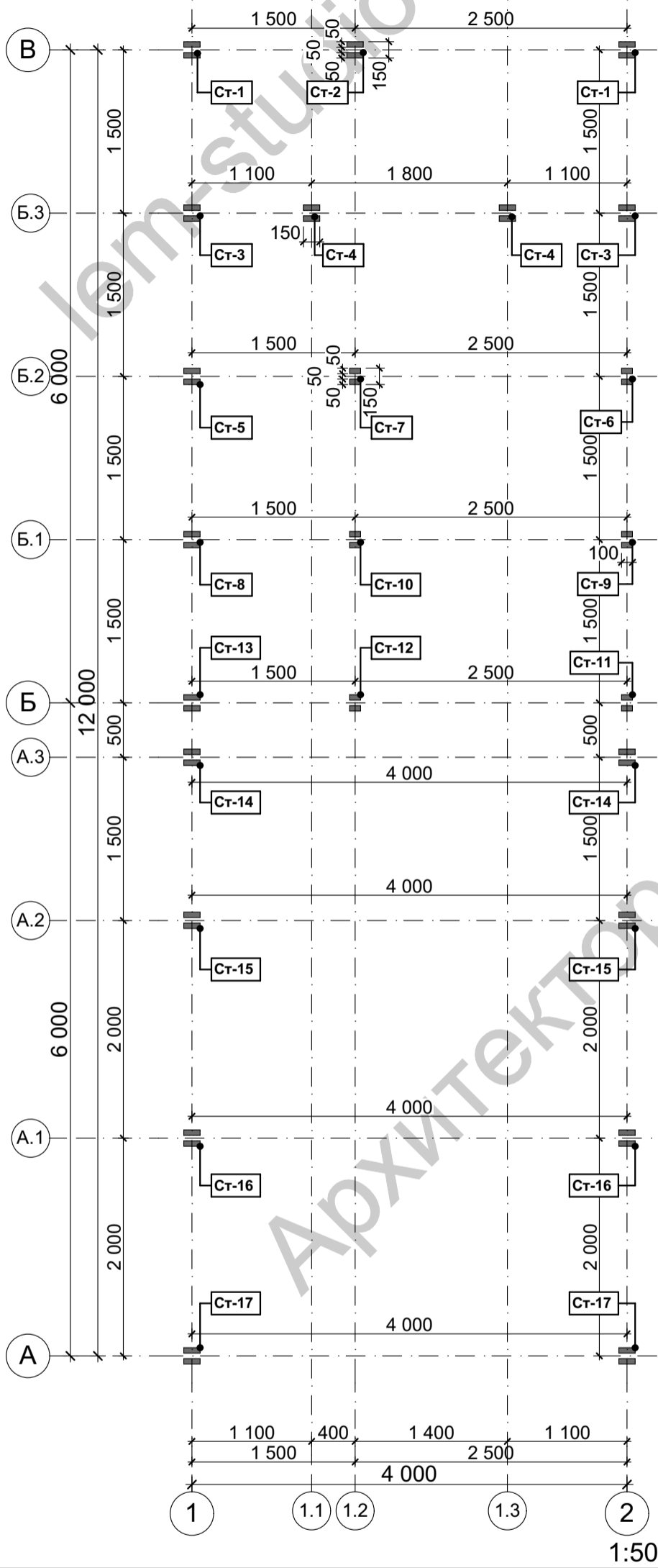
Спецификация стены жалюзи

№	Обозначение	Наименование	Кол-во	Примечание
Ж-1	доска обрешетная	доска 50x100; L=1,35 м; 43 шт;	58,1 м.п.	
Ж-2	доска обрешетная	доска 50x100; L=2,35 м; 22 шт;	51,7 м.п.	

Примечание:

1. Перечень чертежей и состав проекта см. АС лист 2.
2. За относительную отметку +0,000 принят уровень чистого пола в техническом помещении.
3. Рейки для обшивки внешних фасадов обработать бесцветными антипиренами и антисептиками.
4. Материал внутренней обшивки стен Техпомещения - на усмотрение Заказчика.
5. Ветровлагозащитная мембрана на фасаде - чёрного цвета.
6. Ступени крыльца - уточнить АН.
7. Обрезную доску для чёрного пола можно заменить на необрезную (но обработка антипиренами и антисептиками - обязательна).
8. Объемы материалов в спецификации даны без запаса.
9. Данный лист см. совместно с другими листами АС.

Изм.	Кол.ч.	Лист	№Док.	Подп.	Дата			
Архитектор	Моисеев Е.Г.				16.06.2021	Въездная группа		
						АС	6	
План стены сарая. Развёртка по оси 1.2. Маркировка. Спецификация материалов.						lem.studio@mail.ru		
						+79267546642		



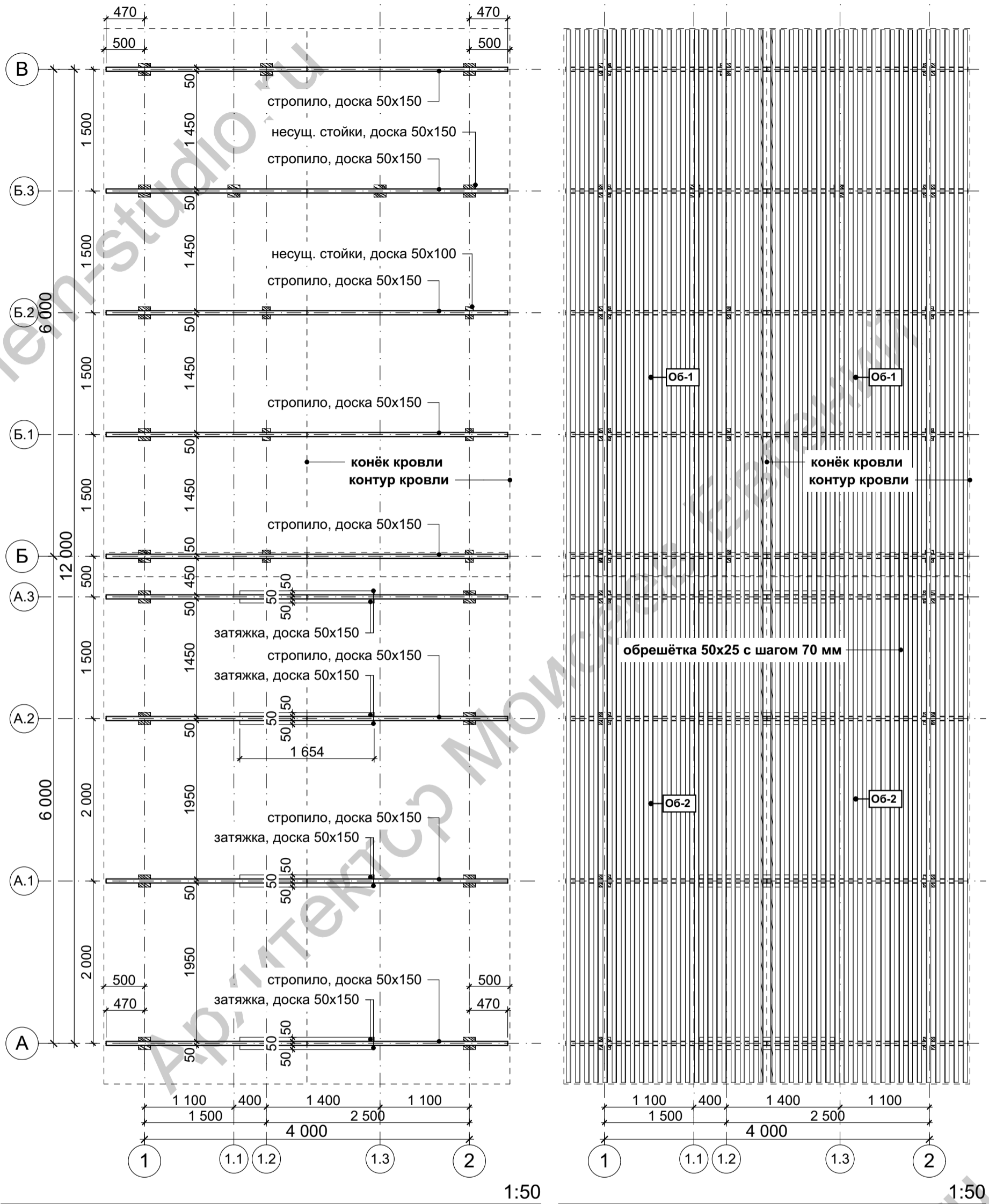
Спецификация несущие стойки каркаса.						
Отметка низа	№	Толщина, мм	Ширина, мм	Длина, мм	Кол-во	Примечания
-463						
	Ст-1	150	50	2 160	4	
-460						
	Ст-2	150	50	2 700	2	
-395						
	Ст-3	150	50	2 100	4	
	Ст-4	150	50	2 500	4	
-295						
	Ст-5	150	50	2 000	2	
-295						
	Ст-6	100	50	2 000	2	
	Ст-7	100	50	2 550	2	
-215						
	Ст-8	150	50	1 920	2	
-215						
	Ст-9	100	50	1 920	2	
	Ст-10	100	50	2 470	2	
-124						
	Ст-11	100	50	1 820	2	
	Ст-12	100	50	2 380	2	
	Ст-13	150	50	1 820	2	
-95						
	Ст-14	150	50	2 400	4	
-25						
	Ст-1	100	50	2 145	4	окно и дверь сарая
-0						
	Ст-15	150	50	2 300	4	
125						
	Ст-16	150	50	2 180	4	
260						
	Ст-17	150	50	2 040	4	
				114 460 мм		

Примечание:

1. Перечень чертежей и состав проекта см. АС лист 2.
2. За относительную отметку +0,000 принят уровень чистого пола в техническом помещении.
3. Высотные отметки взяты согласно предоставленной топосъемке. Все изменения согласовать с Автором проекта (в случае ведения АН).
4. В настоящем разделе сечения конструктивных элементов каркаса подобраны из условия применения древесины хвойных пород (ель, сосна) не ниже 2 сорта; изготовление конструкций из древесины мягких лиственных пород - недопустимо;
5. Влажность используемых материалов не должна превышать 15%;
6. Пороки древесины (гниль, червоточина, сучки, трещины) по плоскостям скальвания (особенно в зонах соединения) - не допускаются;
7. Подрезку несущих элементов конструкций производить на месте монтажа, корректируя длины некоторых элементов по месту;
8. Все элементы должны быть тщательно обработаны антипиренами и антисептиками согласно СП 25.13330.2012. и требованиями Федерального закона "Технический регламент о требованиях пожарной безопасности". Видимые части - бесцветным!
9. Объемы материалов в спецификации даны без запаса.
10. Для защиты деревянных конструкций использовать продукцию компаний Пинотекс, Тиккурила или Рогнеда в соответствии с рекомендациями производителя.
11. Данный лист см. совместно с другими листами АС.

Изм.	Коп.уч.	Лист	№Док.	Подп.	Дата			
Архитектор	Моисеев Е.Г.				16.06.2021			
							Стадия	Лист
							АС	5
								Листов
						План. Несущие стойки. Маркировка. Спецификация материалов.		
							lem.studio@mail.ru +79267546642	

lem-studio.ru



Примечание:

1. Перечень чертежей и состав проекта см. АС лист 2.
2. За относительную отметку +0,000 принят уровень чистого пола в техническом помещении.
3. Высотные отметки взяты согласно предоставленной топосъемке. Все изменения согласовать с Автором проекта (в случае ведения АН).
4. В настоящем разделе сечения конструктивных элементов каркаса подобраны из условия применения древесины хвойных пород (ель, сосна) не ниже 2 сорта; изготовление конструкций из древесины мягких лиственных пород - недопустимо;
5. Влажность используемых материалов не должна превышать 15%;
6. Пороки древесины (гниль, червоточина, сучки, трещины) по плоскостям скалывания (особенно в зонах соединения) - не допускаются;
7. Подрезку несущих элементов конструкций производить на месте монтажа, корректируя длины некоторых элементов по месту;
8. Все элементы должны быть тщательно обработаны антипиренами и антисептиками согласно СП 25.13330.2012. и требованиям Федерального закона "Технический регламент о требованиях пожарной безопасности". Видимые части - бесцветным!
9. Для защиты деревянных конструкций использовать продукцию компаний Пинотекс, Тиккурила или Рогнеда в соответствии с рекомендациями производителя.
10. Объемы материалов в спецификации даны без запаса.
11. Данный лист см. совместно с другими листами АС.

lem-studio.ru

Изм.	Коп.уч.	Лист	№Док.	Подп.	Дата				
Архитектор		Моисеев Е.Г.			16.06.2021				
						Въездная группа	Стадия	Лист	Листов
							АС	24	
						Кровля. Стропильная система. Сводный план. Маркировка.	lem.studio@mail.ru +79267546642		

Архитектор Моисеев Евгений

Архитектор Моисеев Евгений