

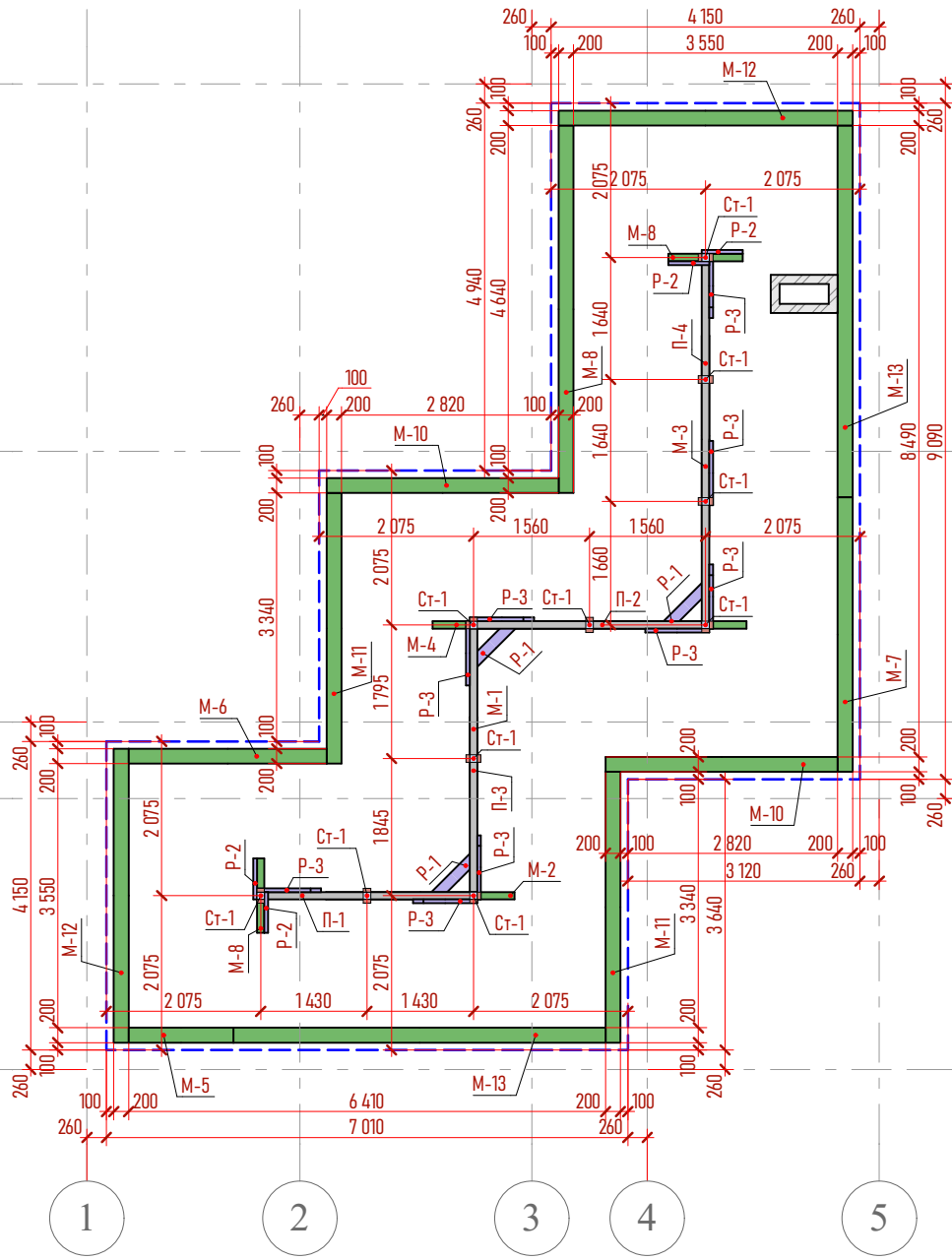
Д

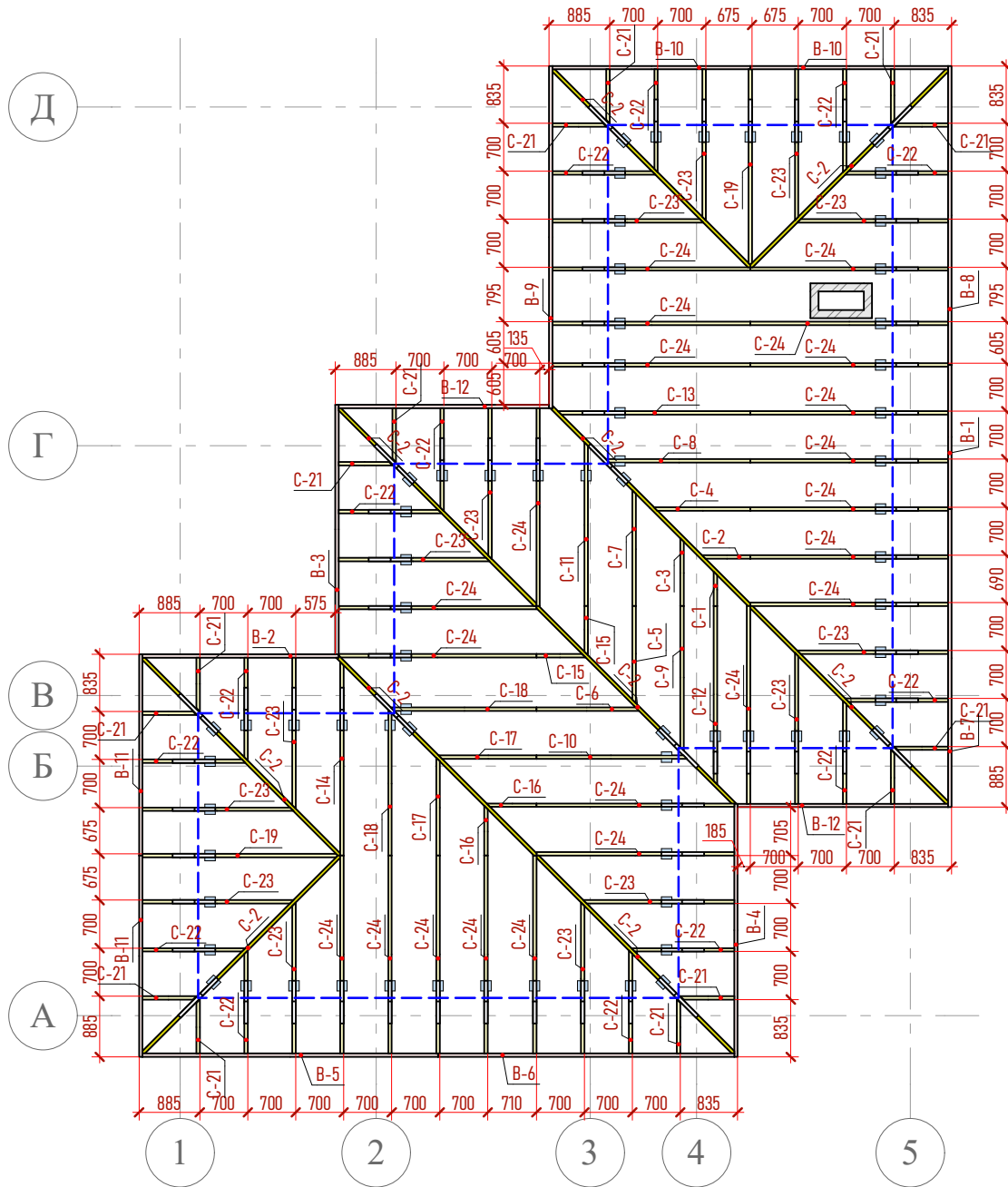
Г

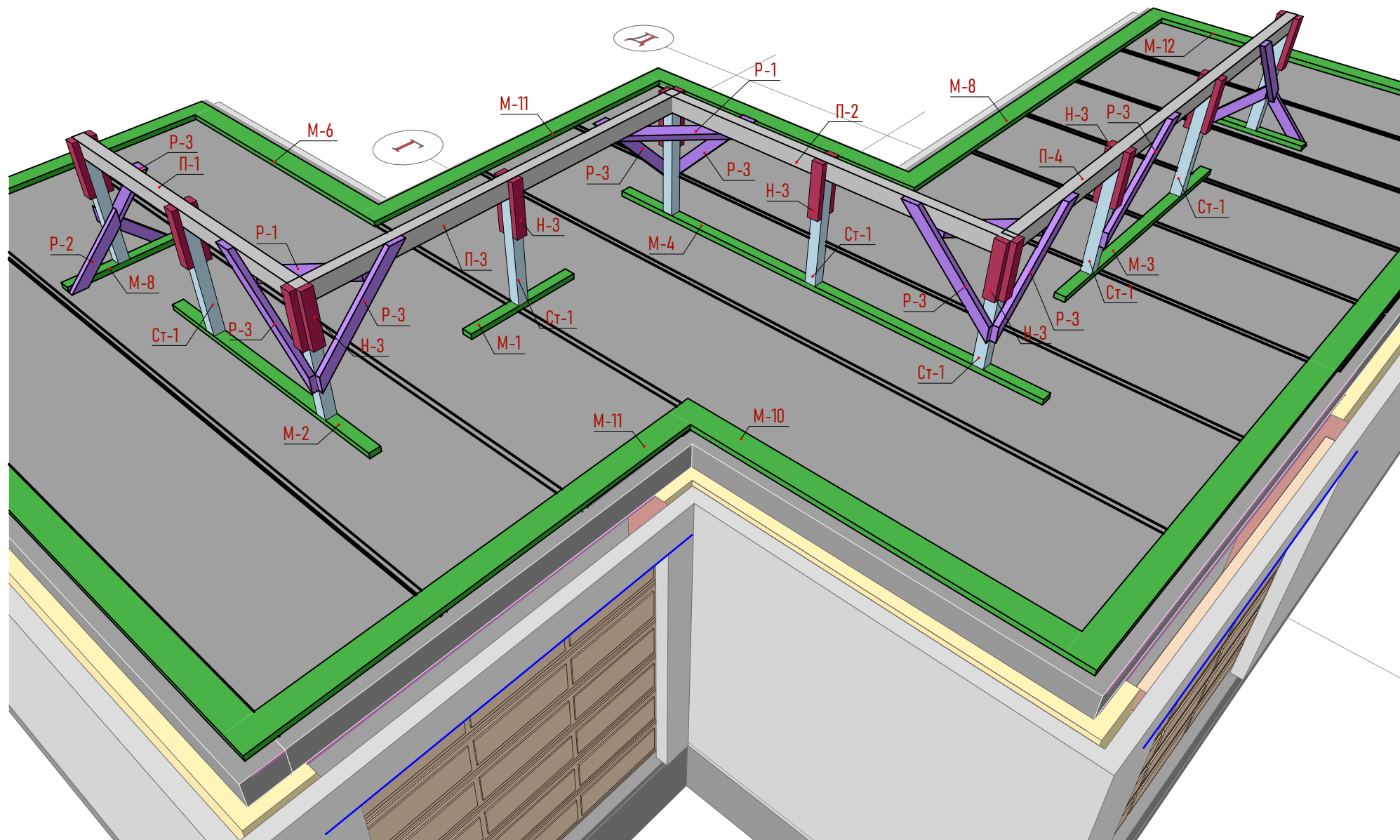
В

Б

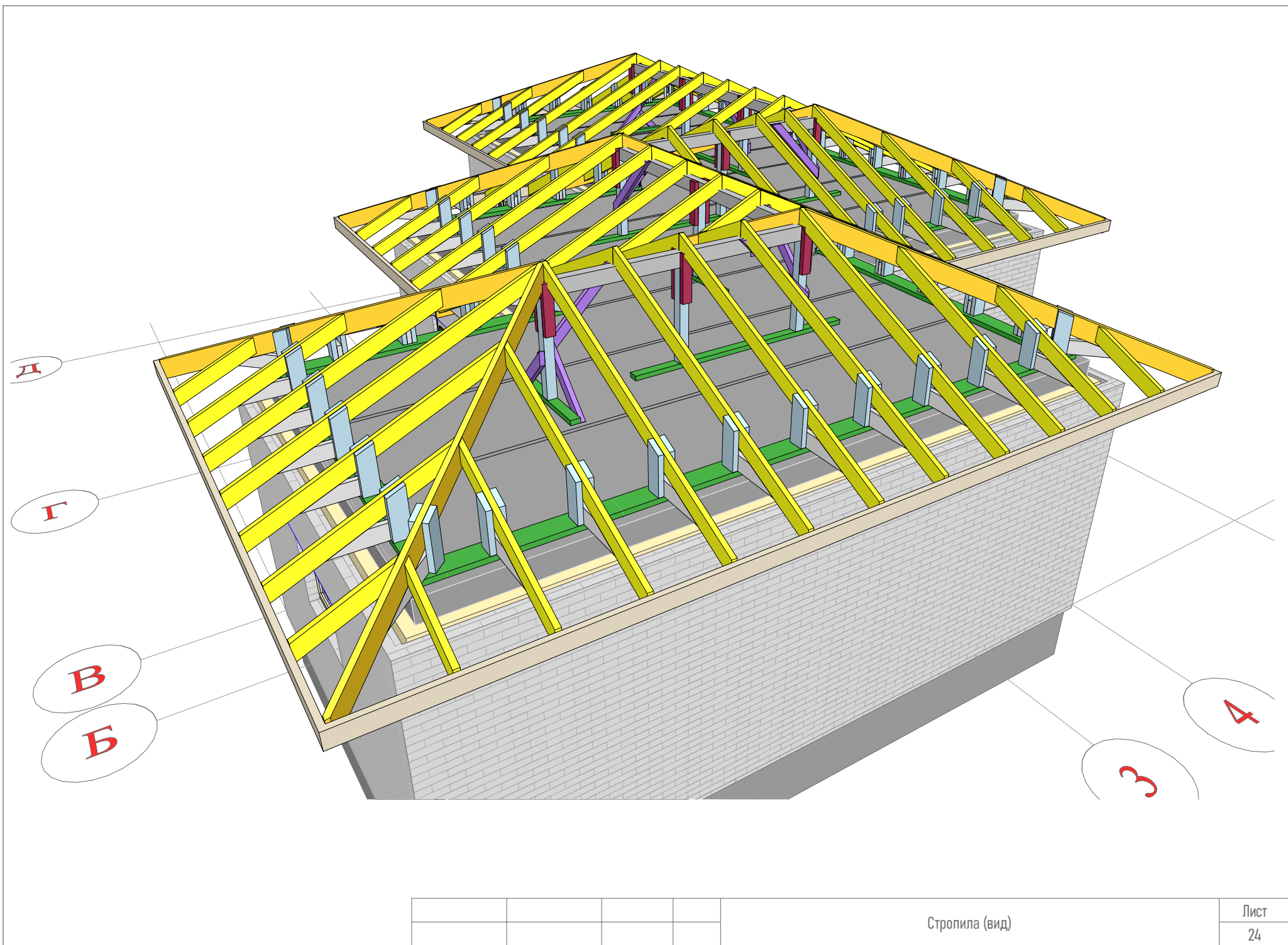
А



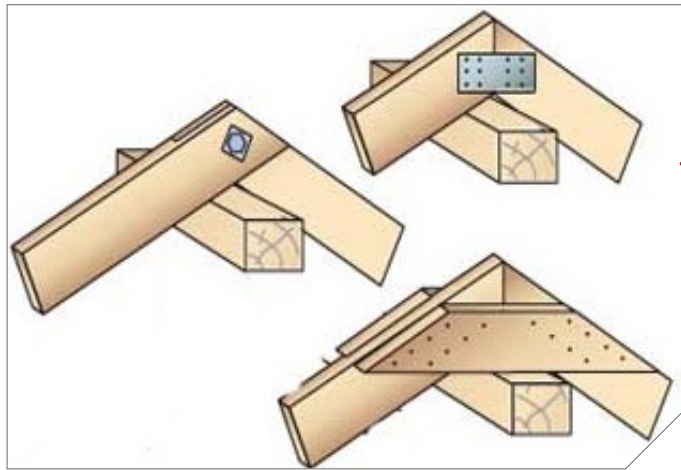




Прогоны (вид)



Стропила (вид)



Крепление стропил в коньке любым способом

Нарожник крепить к стропильной ноге тремя гвоздями 5x150мм

Диагональная стропильная нога - брус 50x200мм

Софит - брус 50x150мм

Нарожник - брус 50x150мм

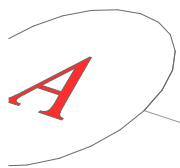
Накладки крепить по 5 гвоздей 4x120мм в каждое соединение (10гвоздей на накладку)

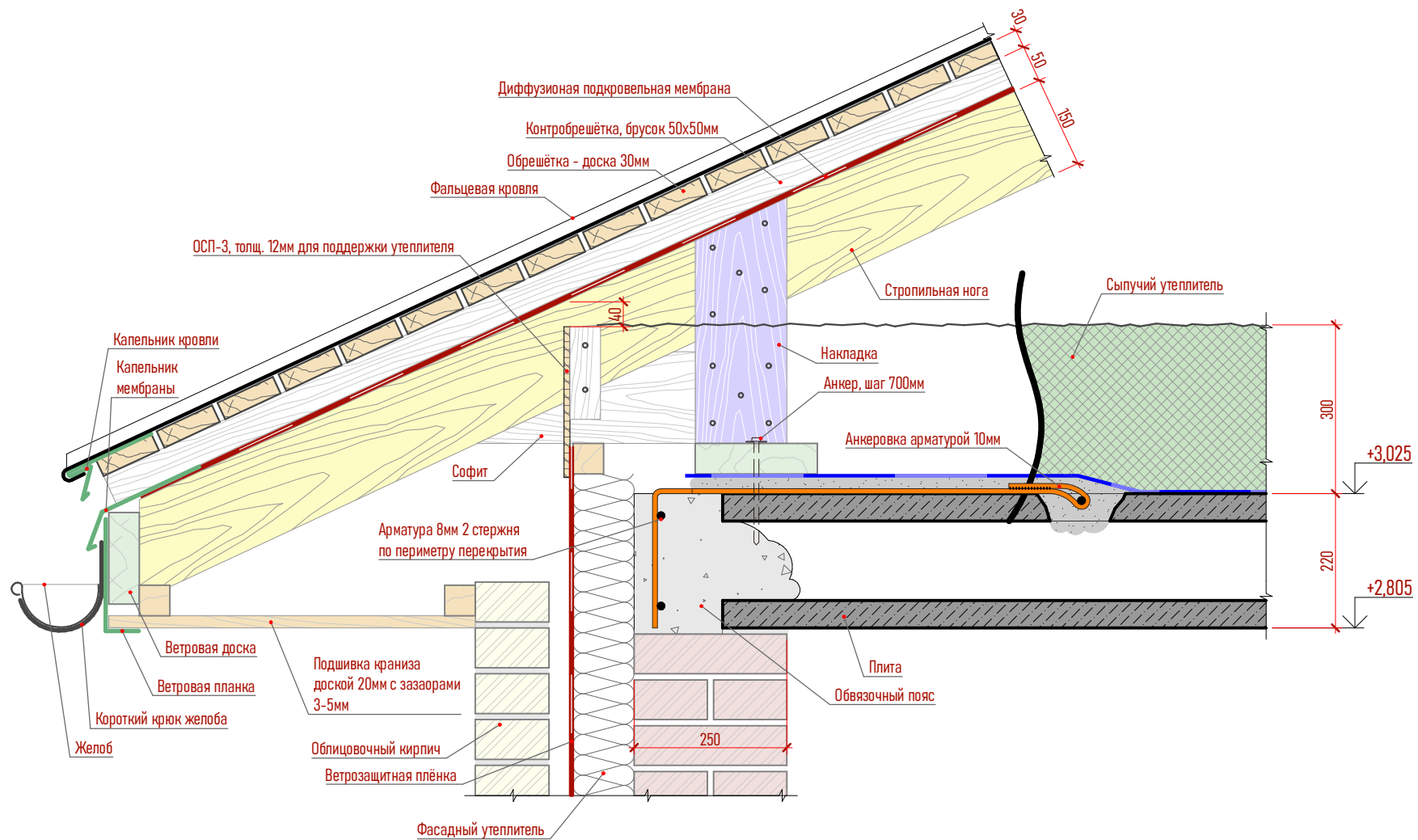
Софит одним концом зажимается между накладок другим крепится к стропильной ноге двумя гвоздями 4x120мм

Накладка - брус 50x150мм

Ветровая доска - брус 50x150мм

Ветровую доску крепить двумя саморезами 6x100мм в каждую стропильную ногу





Спецификация стропил

Поз.	Обозначение	Наименование	Кол-во	Толщина, мм	Высота, мм	Длина, мм	Прим.
В-1	ГОСТ 8486-86	Ветровая доска	1	50	150	2 100	
В-2	ГОСТ 8486-86	Ветровая доска	1	50	150	2 860	
В-3	ГОСТ 8486-86	Ветровая доска	1	50	150	3 640	
В-4	ГОСТ 8486-86	Ветровая доска	1	50	150	3 690	
В-5	ГОСТ 8486-86	Ветровая доска	1	50	150	4 310	
В-6	ГОСТ 8486-86	Ветровая доска	1	50	150	4 320	
В-7	ГОСТ 8486-86	Ветровая доска	1	50	150	4 350	
В-8	ГОСТ 8486-86	Ветровая доска	1	50	150	4 360	
В-9	ГОСТ 8486-86	Ветровая доска	1	50	150	4 990	
В-10	ГОСТ 8486-86	Ветровая доска	2	50	150	2 885	
В-11	ГОСТ 8486-86	Ветровая доска	2	50	150	2 935	
В-12	ГОСТ 8486-86	Ветровая доска	2	50	150	3 070	
М-1	ГОСТ 8486-86	Мауэрлат	1	100	50	1 100	
М-2	ГОСТ 8486-86	Мауэрлат	1	100	50	2 530	
М-3	ГОСТ 8486-86	Мауэрлат	1	100	50	2 700	
М-4	ГОСТ 8486-86	Мауэрлат	1	100	50	4 220	
М-5	ГОСТ 8486-86	Мауэрлат	1	200	50	1 410	
М-6	ГОСТ 8486-86	Мауэрлат	1	200	50	2 660	
М-7	ГОСТ 8486-86	Мауэрлат	1	200	50	3 690	
М-8	ГОСТ 8486-86	Мауэрлат	1	200	50	4 940	
М-8	ГОСТ 8486-86	Мауэрлат	2	100	50	1 000	
М-10	ГОСТ 8486-86	Мауэрлат	2	200	50	3 120	
М-11	ГОСТ 8486-86	Мауэрлат	2	200	50	3 640	
М-12	ГОСТ 8486-86	Мауэрлат	2	200	50	3 950	
М-13	ГОСТ 8486-86	Мауэрлат	2	200	50	5 000	
Н-1	ГОСТ 8486-86	Накладка	20	50	---	466	
Н-2	ГОСТ 8486-86	Накладка	120	50	---	452	
Н-3	ГОСТ 8486-86	Накладка	20	50	---	500	

Поз.	Обозначение	Наименование	Кол-во	Толщина, мм	Высота, мм	Длина, мм	Прим.
П-1	ГОСТ 8486-86	Прогон	1	100	150	2 960	
П-2	ГОСТ 8486-86	Прогон	1	100	150	3 220	
П-3	ГОСТ 8486-86	Прогон	1	100	150	3 740	
П-4	ГОСТ 8486-86	Прогон	1	100	150	4 990	
Р-1	ГОСТ 8486-86	Раскос	3	150	50	1 012	
Р-2	ГОСТ 8486-86	Раскос	4	50	100	778	
Р-3	ГОСТ 8486-86	Раскос	9	50	100	1 219	
С-1	ГОСТ 8486-86	Стропило	1	50	150	621	
С-2	ГОСТ 8486-86	Стропило	1	50	150	847	
С-2	ГОСТ 8486-86	Стропило	10	50	200	4 362	
С-3	ГОСТ 8486-86	Стропило	1	50	150	1 156	
С-4	ГОСТ 8486-86	Стропило	1	50	150	1 620	
С-5	ГОСТ 8486-86	Стропило	1	50	150	1 631	
С-6	ГОСТ 8486-86	Стропило	1	50	150	1 719	
С-7	ГОСТ 8486-86	Стропило	1	50	150	1 929	
С-8	ГОСТ 8486-86	Стропило	1	50	150	2 392	
С-9	ГОСТ 8486-86	Стропило	1	50	150	2 403	
С-10	ГОСТ 8486-86	Стропило	1	50	150	2 491	
С-11	ГОСТ 8486-86	Стропило	1	50	150	2 701	
С-12	ГОСТ 8486-86	Стропило	1	50	150	2 938	
С-13	ГОСТ 8486-86	Стропило	1	50	150	3 165	
С-14	ГОСТ 8486-86	Стропило	1	50	150	3 187	
С-15	ГОСТ 8486-86	Стропило	2	50	150	858	
С-16	ГОСТ 8486-86	Стропило	2	50	150	870	
С-17	ГОСТ 8486-86	Стропило	2	50	150	1 642	
С-18	ГОСТ 8486-86	Стропило	2	50	150	2 414	
С-19	ГОСТ 8486-86	Стропило	2	50	150	3 214	
С-21	ГОСТ 8486-86	Стропило	14	50	150	936	

Поз.	Обозначение	Наименование	Кол-во	Толщина, мм	Высота, мм	Длина, мм	Прим.
С-22	ГОСТ 8486-86	Стропило	14	50	150	1725	
С-23	ГОСТ 8486-86	Стропило	14	50	150	2 497	
С-24	ГОСТ 8486-86	Стропило	22	50	150	3 253	
Ст-1	ГОСТ 8486-86	Стойка	10	100	---	991	
Сф-1	ГОСТ 8486-86	Софит	10	50	150	781	
Сф-2	ГОСТ 8486-86	Софит	55	50	150	623	

Балки и стропила (сводная)

Толщина, мм	Высота, мм	Объем, куб.м.
50	100	0,066
50	150	1,963
50	200	0,430
100	50	0,064
100	150	0,223
150	50	0,018
200	50	0,441
		3,205 м³

Стойки (сводная)

Толщина, мм	Ширина, мм	Объем, куб.м.
50	100	0,060
50	150	0,420
100	100	0,100
		0,580 м³

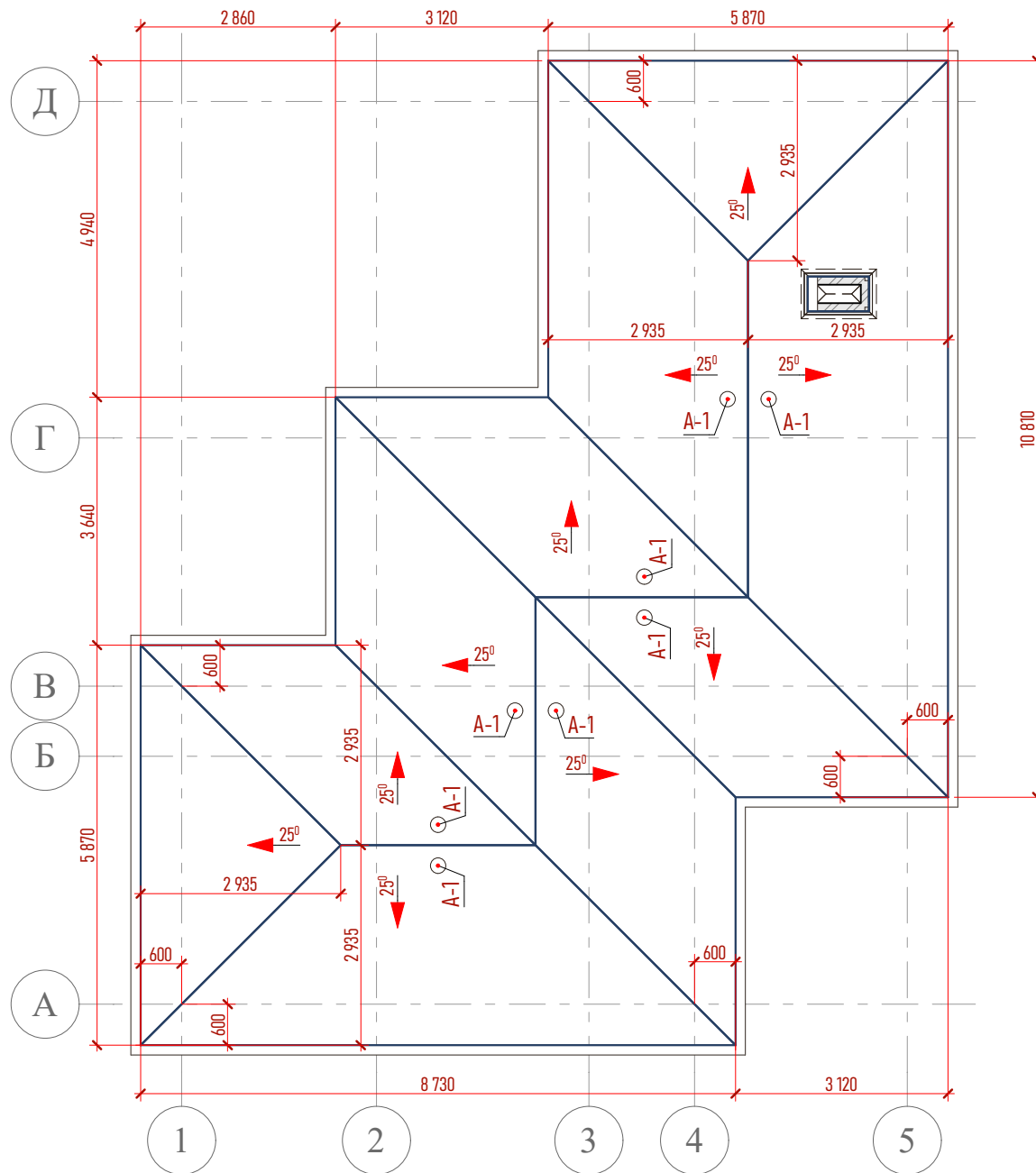
Параметры скатов кровли

Площадь, кв.м.	131,81
Длина Щипцов, мм	0
Длина Примыканий, мм	3 006
Длина свесов, мм	52 600
Длина Вальм, мм	30 594
Длина Коньков, мм	14 560

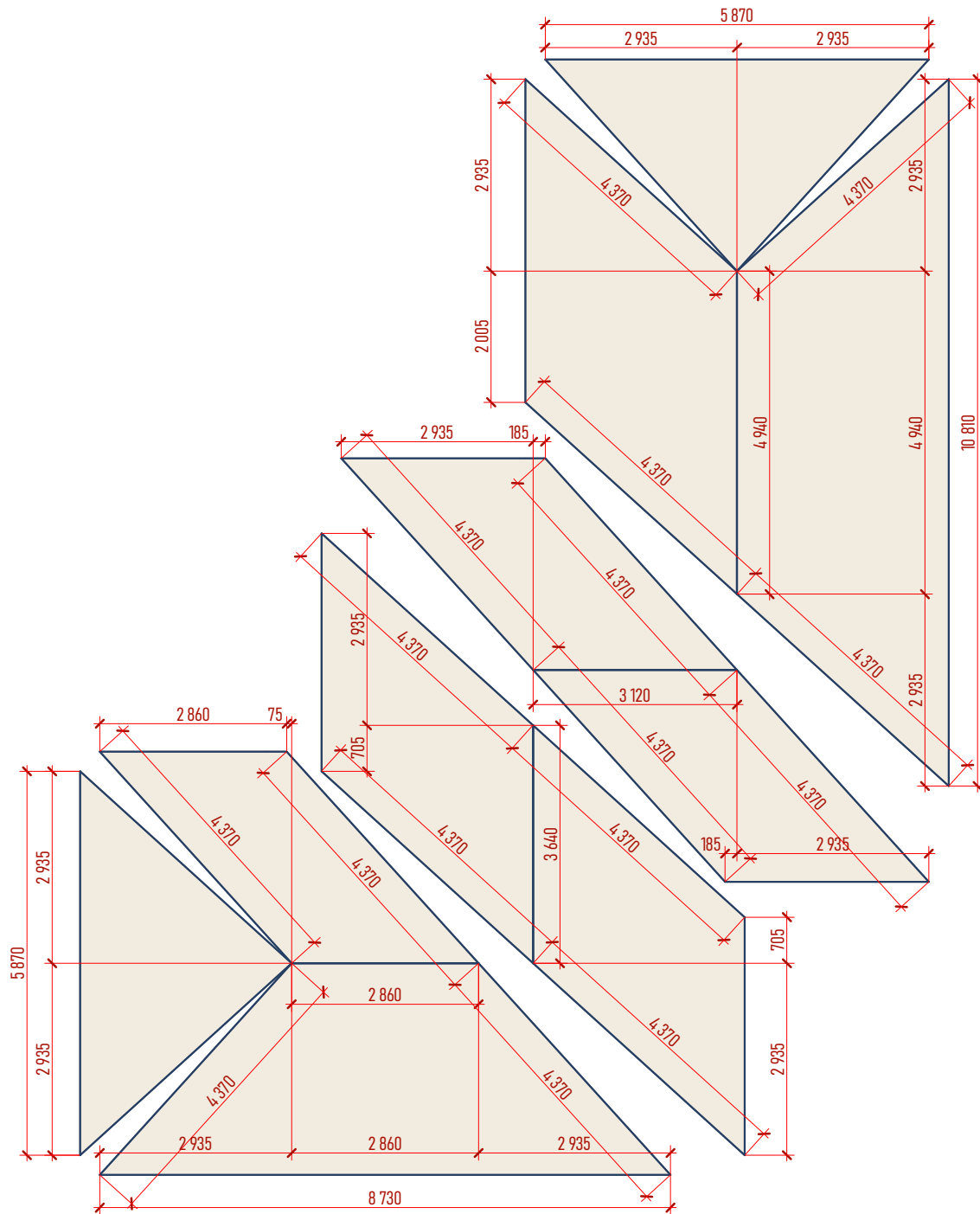
*Параметры кровли даны для расчёта коммерческого предложения. Заказ в производство отдавать только на основе фактических обмеров.

Спецификация материалов крыши

Поз.	Обозначение	Наименование	Единица измерения	Количество	Примечание
1		Обрешётка - доска 30мм	м³	4,35	
2		Контробрешётка - брусок 50x50мм	м³	0,73	
3		Дифузионная подкровельная мембрана	м²	150	
4		Пароизоляция - Стеклоизол ХПП	м²	90	По плитам
5					
6					



1. Материал кровли - двойной стоячий фальц из кровельного железа с полимерным покрытием. Толщина кровельного железа минимум 0,55мм. Цвет покрытия определяет Заказчик.
2. А-1 - трубчатые аэраторы для вентиляции подкровельного пространства.
3. Вентиляция чердачного пространства осуществляется за счёт зазоров в подшивке карнизов и подкровельной мембраны.
4. Утепление чердака производить одновременно с устройством подшивки карнизов. В качестве утеплителя использовать сыпучие материалы (Эковата, перлит, пеностекло). Не использовать для утепления минераловатных утеплителей. Невозможно будет выполнить качественную подрезку утеплителя к стропильным конструкциям. Толщину слоя утеплителя подбирать по сопротивлению теплопередаче. Толщина должна соответствовать нормативному сопротивлению теплопередаче чердачного перекрытия с коэффициентом запаса 1,1.



Развёртки скатов даны для составления коммерческого предложения по поставке кровельного материала.
Отдавать в заказ следует только на основании фактических обмеров!
