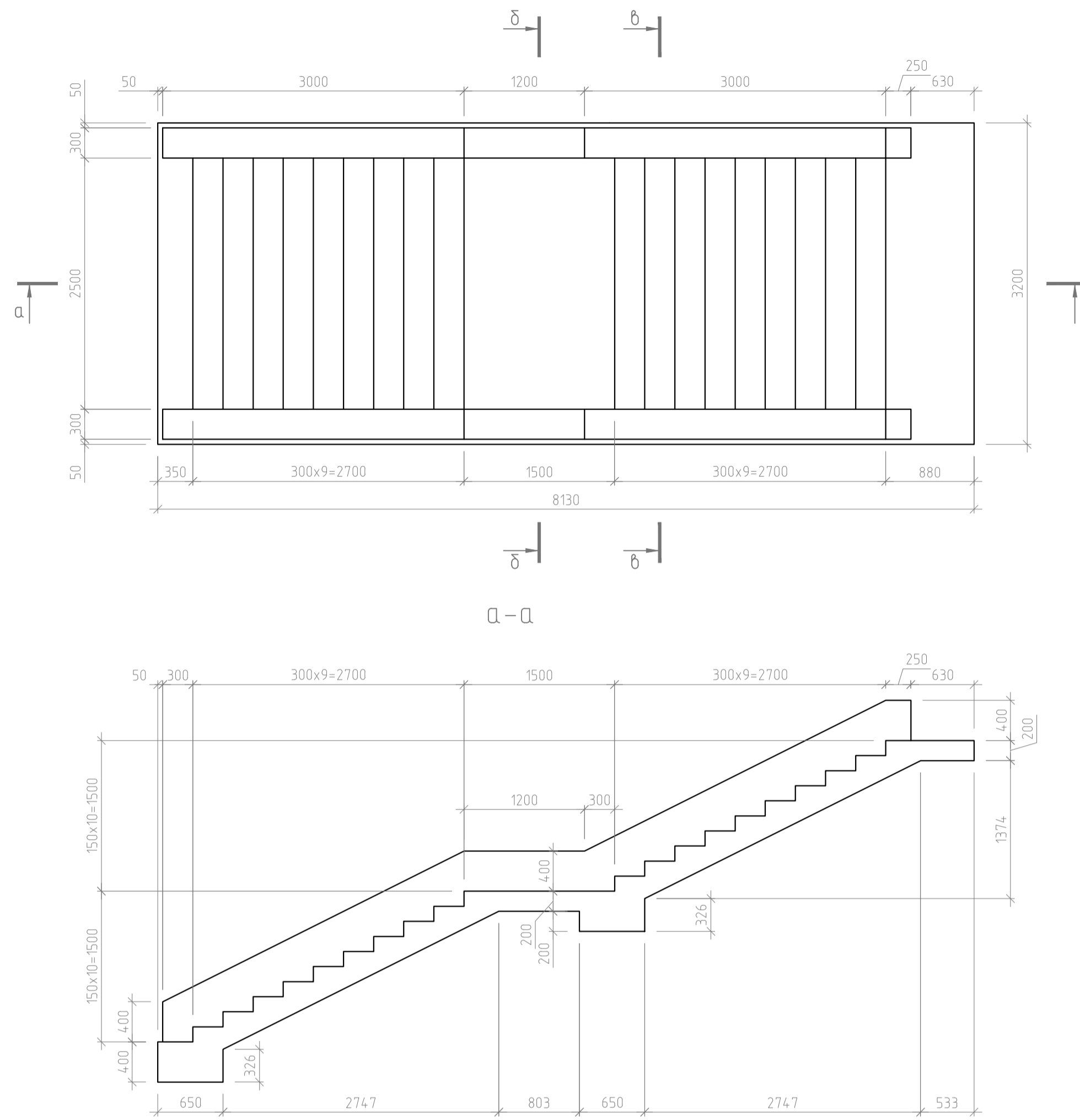
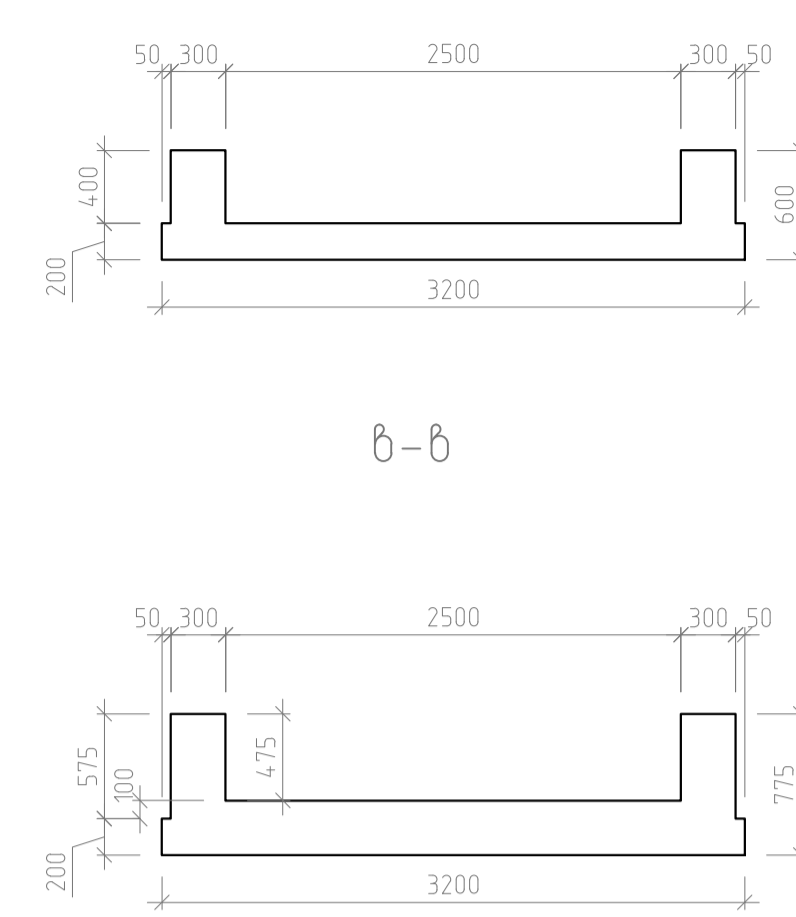


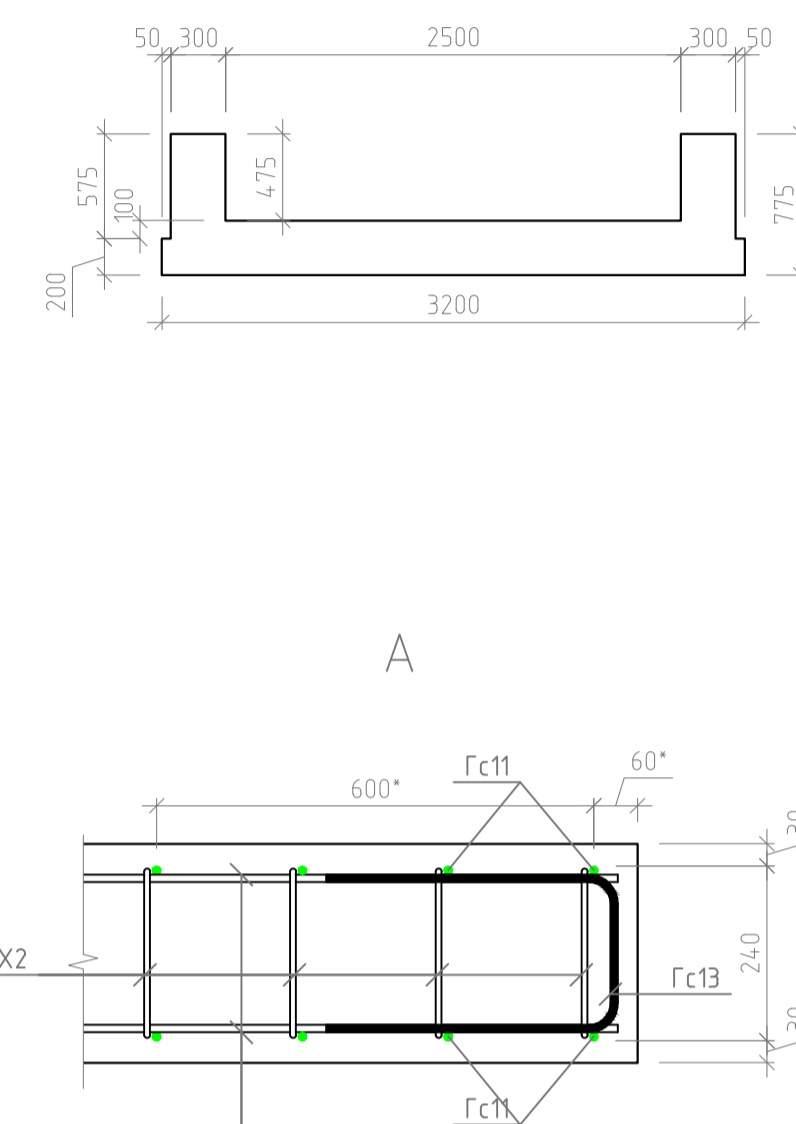
Лестница. Опалубочный чертеж



б-б



б-б



А

Ведомость деталей

Поз.	Эскиз	Поз.	Эскиз
X1		Гс7	
X2		Гс8	
Гс1		Гс9	
Гс2		Гс10	
Гс3		Гс11	
Гс4		Гс12	
Гс5		Гс13	
Гс6			

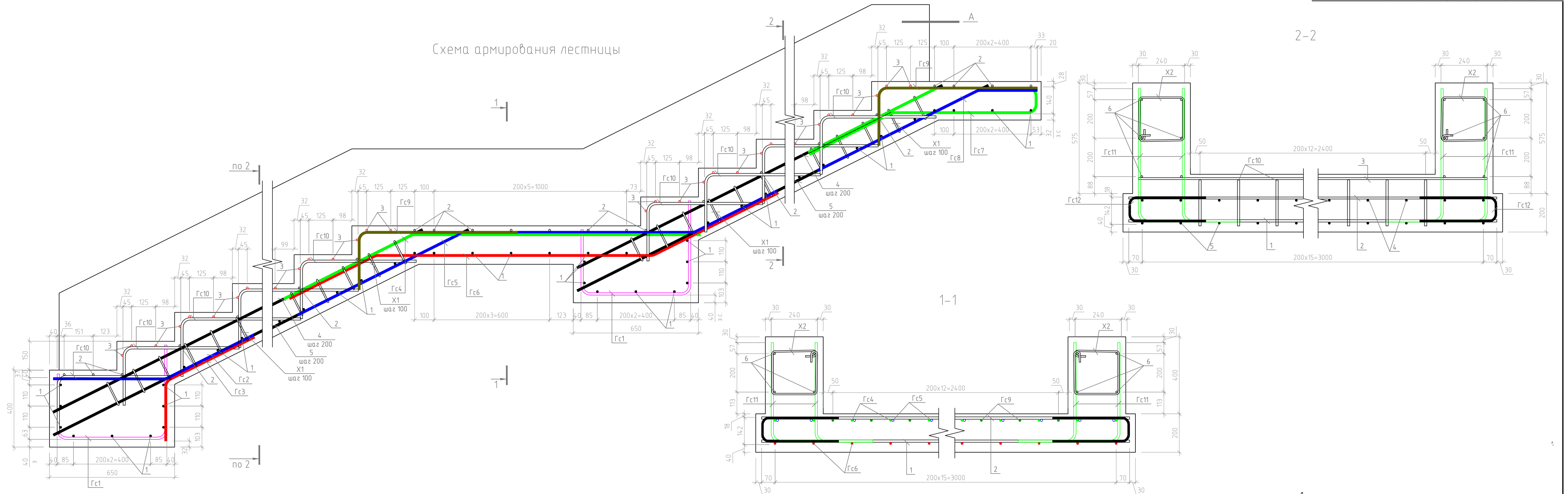
Спецификация элементов

Поз.	Обозначение	Наименование	Кол.	Масса, ед., кг	Примечание
Гс1	ГОСТ Р 52544-2006	Гнутый стержень Гс1 Φ 12 А500С L=1340	32	1.19	38.08
Гс2	ГОСТ Р 52544-2006	Гнутый стержень Гс2 Φ 12 А500С L=1090	16	0.97	15.52
Гс3	ГОСТ Р 52544-2006	Гнутый стержень Гс3 Φ 12 А500С L=820	16	0.73	11.68
Гс4	ГОСТ Р 52544-2006	Гнутый стержень Гс4 Φ 12 А500С L=2240	16	1.99	31.84
Гс5	ГОСТ Р 52544-2006	Гнутый стержень Гс5 Φ 12 А500С L=2640	16	2.34	37.44
Гс6	ГОСТ Р 52544-2006	Гнутый стержень Гс6 Φ 12 А500С L=2665	16	2.37	37.92
Гс7	ГОСТ Р 52544-2006	Гнутый стержень Гс7 Φ 12 А500С L=2580	16	2.29	36.64
Гс8	ГОСТ Р 52544-2006	Гнутый стержень Гс8 Φ 12 А500С L=1240	16	1.1	17.6
Гс9	ГОСТ Р 52544-2006	Гнутый стержень Гс9 Φ 12 А500С L=1100	26	0.98	25.48
Гс10	ГОСТ Р 52544-2006	Гнутый стержень Гс10 Φ 12 А500С L=875	247	0.78	192.66
Гс11	ГОСТ Р 52544-2006	Гнутый стержень Гс11 Φ 12 А500С L=965	212	0.86	182.32
Гс12	ГОСТ Р 52544-2006	Гнутый стержень Гс12 Φ 10 А500С L=880	106	0.54	57.24
Гс13	ГОСТ Р 52544-2006	Гнутый стержень Гс13 Φ 10 А500С L=965	24	0.60	14.4
X1	ГОСТ 5781-82*	Хомут X1 Φ 8 А240 L=265	352	0.1	35.2
X2	ГОСТ 5781-82*	Хомут X2 Φ 8 А240 L=1015	106	0.4	42.4
Стержни					
1	ГОСТ Р 52544-2006	Φ 12 А500С L=3140	64	2.79	178.56
2	ГОСТ Р 52544-2006	Φ 10 А500С L=3140	33	1.94	64.02
3	ГОСТ Р 52544-2006	Φ 10 А500С L=3040	60	1.88	112.8
4	ГОСТ Р 52544-2006	Φ 12 А500С L=3800	32	3.37	107.84
5	ГОСТ Р 52544-2006	Φ 12 А500С L=4060	32	3.61	115.52
6	ГОСТ Р 52544-2006	Φ 10 А500С L=1080.м			66.96
Материалы					
ПГС					
Бетон кл. В7.5					
Бетон кл. В25 W6 F150					
ТУ 5775-011-17925162-2003 Праймер битумный Техноколь М01 (0.3л/м2)					
ТУ 5775-012-17925162-2004 Масшка Техноколь М21 (3кг/м2)					

Ведомость расхода стали, кг

Марка элемента	Изделия арматурные					Всего
	Арматура класса					
	ГОСТ 5781-82*		ГОСТ Р 52544-2006		Итого	
Φ 8	Итого	Φ 10	Φ 12			
Лестница	77.60	77.60	315.42	1029.10	1344.52	1422.12

Схема армирования лестницы



Создано

Проверено

Дата

Имя