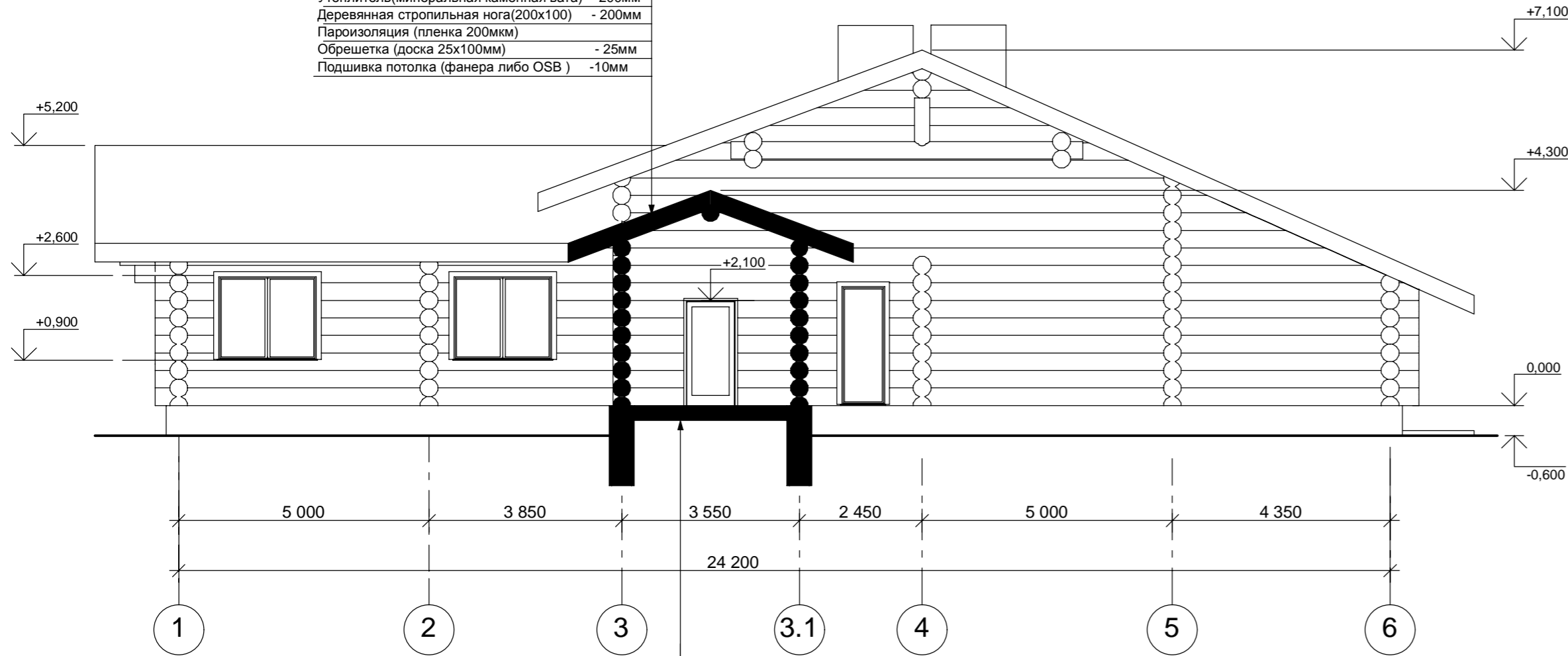


Гибкая битумная черепица	
Подкладочный ковер	
Основа под покрытие (фанера либо OSB)	-10мм
Обрешетка (доска 25x100мм)	- 25мм
Контробрешетка(брус)	- 50мм
Гидро-ветрозащитная мембрана	
Утеплитель(минеральная каменная вата)	- 200мм
Деревянная стропильная нога(200x100)	- 200мм
Пароизоляция (пленка 200мкм)	
Обрешетка (доска 25x100мм)	- 25мм
Подшивка потолка (фанера либо OSB)	-10мм

### Разрез 1-1



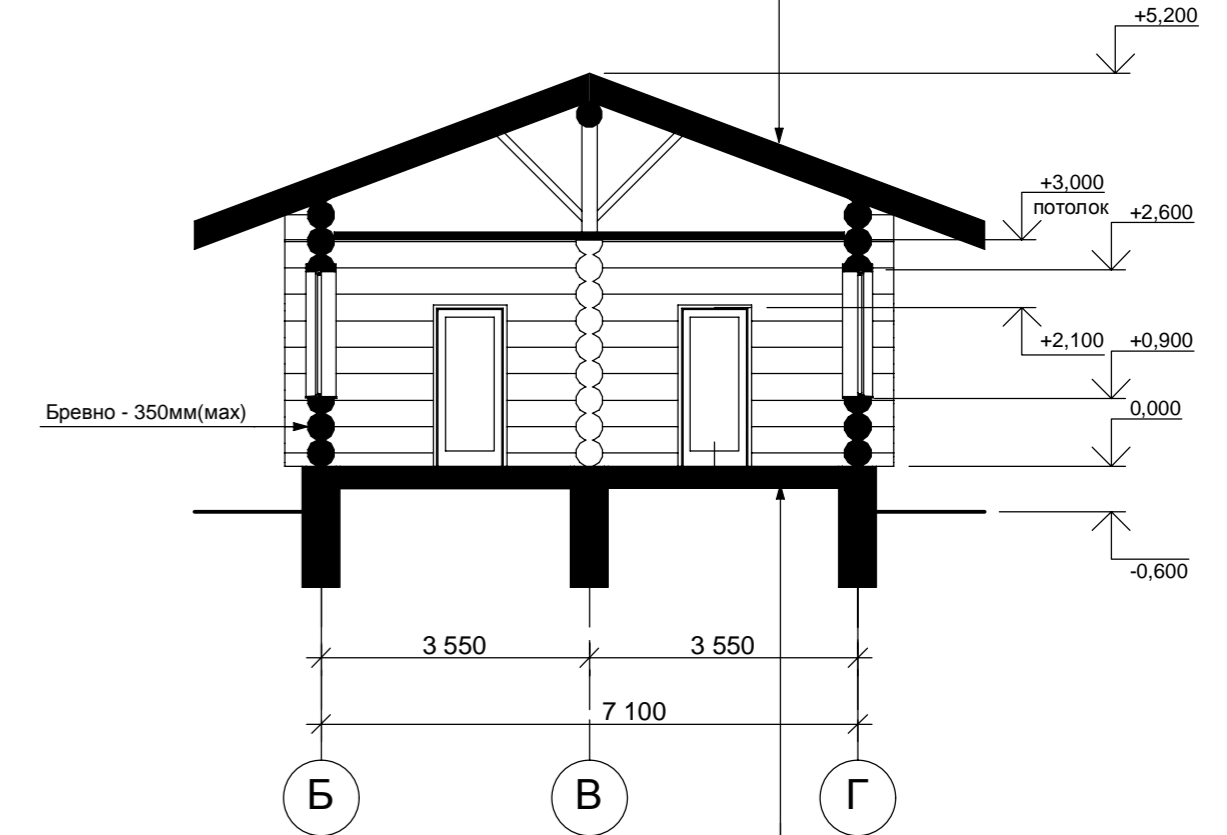
Финишная отделка	
Стяжка с системой теплого пола	
цементно-песчаный раствор М150	- 70мм.
с армированием сеткой 5Вр1 150x150	
Полиэтиленовая пленка	
Утеплитель "Пенотекс 35"	- 50мм.
Пароизоляция	
Бетонная подготовка , бетон кл.В7,5	- 100мм.
Утрамбованный песок	не менее 300мм
Материковый грунт	

Гибкая битумная черепица	
Подкладочный ковер	
Основа под покрытие (фанера либо OSB)	-10мм
Обрешетка (доска 25x100мм)	- 25мм
Контробрешетка(брус)	- 50мм
Гидро-ветрозащитная мембрана	
Утеплитель(минеральная каменная вата)	- 200мм
Деревянная стропильная нога(200x100)	- 200мм
Пароизоляция (пленка 200мкм)	
Обрешетка (доска 25x100мм)	- 25мм
Подшивка потолка (фанера либо OSB)	-10мм

Гибкая битумная черепица	
Подкладочный ковер	
Основа под покрытие (фанера либо OSB)	-10мм
Обрешетка (доска 25x100мм)	- 25мм
Контробрешетка(брус)	- 50мм
Гидро-ветрозащитная мембрана	
Утеплитель(минеральная каменная вата)	- 200мм
Деревянная стропильная нога(200x100)	- 200мм
Пароизоляция (пленка 200мкм)	
Обрешетка (доска 25x100мм)	- 25мм
Подшивка потолка (фанера либо OSB)	-10мм

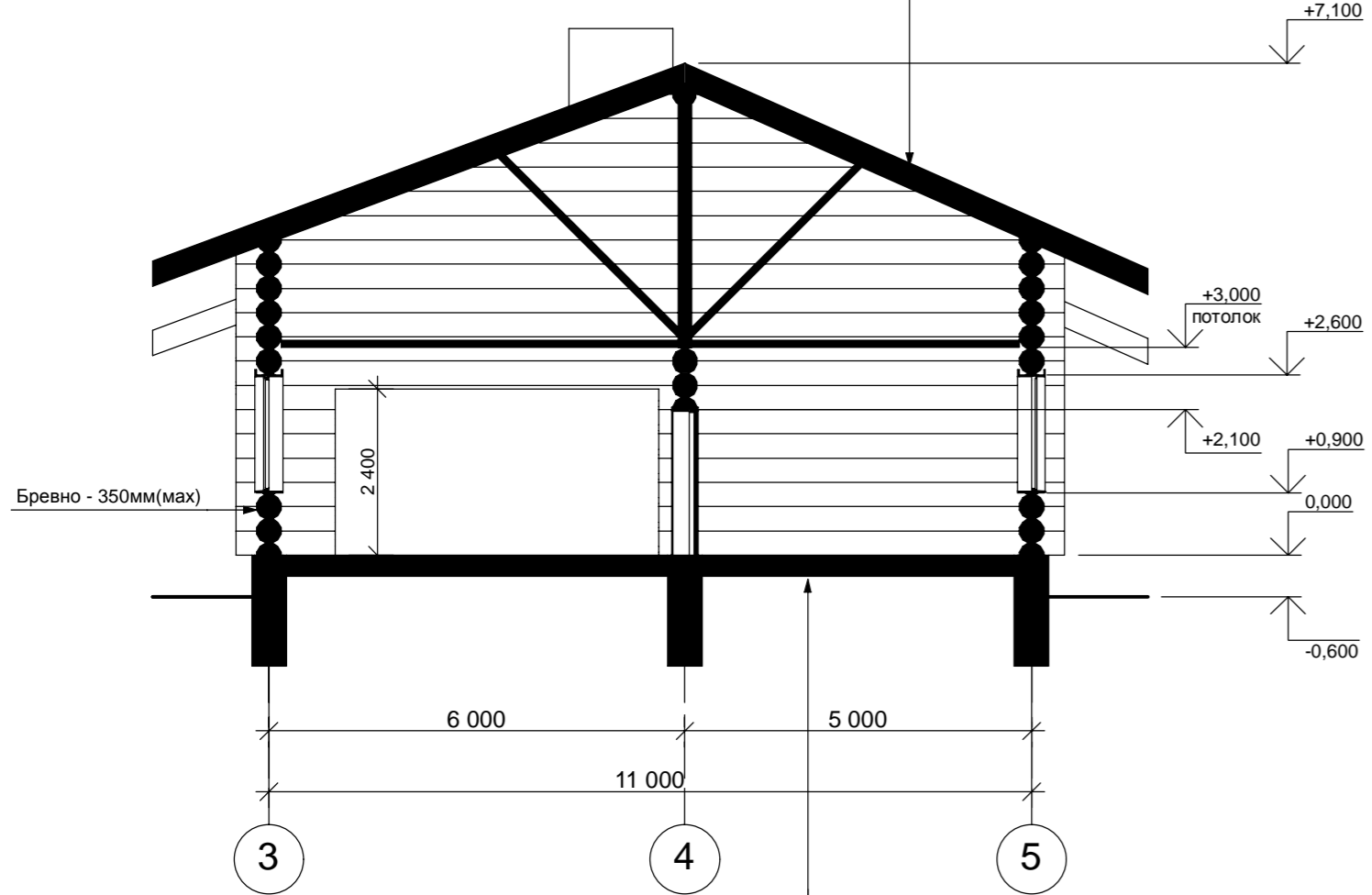
Гибкая битумная черепица	
Подкладочный ковер	
Основа под покрытие (фанера либо OSB)	-10мм
Обрешетка (доска 25x100мм)	- 25мм
Контробрешетка(брус)	- 50мм
Гидро-ветрозащитная мембрана	
Утеплитель(минеральная каменная вата)	- 200мм
Деревянная стропильная нога(200x100)	- 200мм
Пароизоляция (пленка 200мкм)	
Обрешетка (доска 25x100мм)	- 25мм
Подшивка потолка (фанера либо OSB)	-10мм

### Разрез 2-2



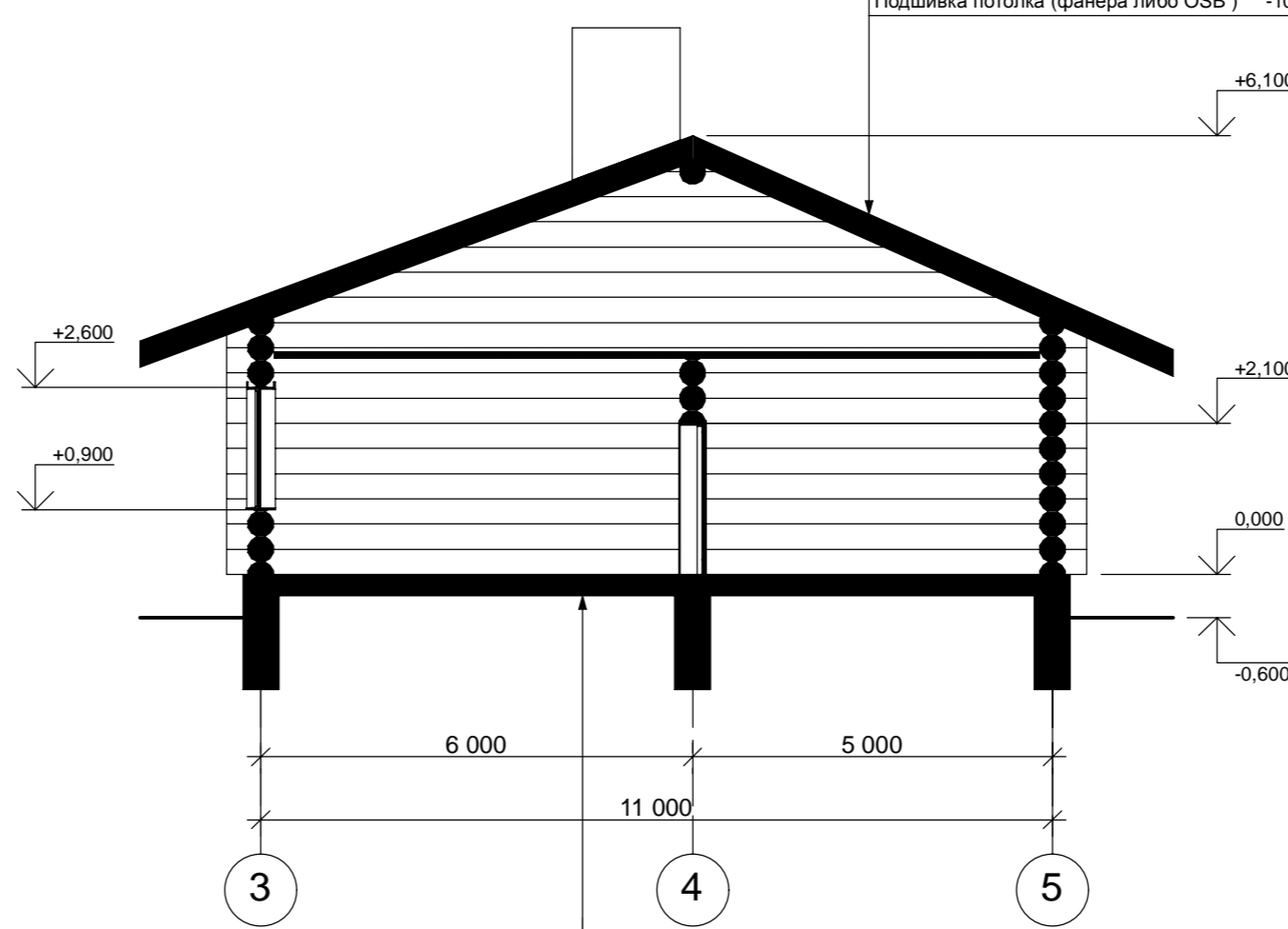
Финишная отделка	
Стяжка с системой теплого пола	
цементно-песчаный раствор М150	- 70мм.
с армированием сеткой 5Вр1 150x150	
Полиэтиленовая пленка	
Утеплитель "Пенотекс 35"	- 50мм.
Пароизоляция	
Бетонная подготовка , бетон кл.В7,5	- 100мм.
Утрамбованный песок	не менее 300мм
Материковый грунт	

### Разрез 3-3



Финишная отделка	
Стяжка с системой теплого пола	
цементно-песчаный раствор М150	- 70мм.
с армированием сеткой 5Вр1 150x150	
Полиэтиленовая пленка	
Утеплитель "Пенотекс 35"	- 50мм.
Пароизоляция	
Бетонная подготовка , бетон кл.В7,5	- 100мм.
Утрамбованный песок	не менее 300мм
Материковый грунт	

### Разрез 4-4



Финишная отделка	
Стяжка с системой теплого пола	
цементно-песчаный раствор М150	- 70мм.
с армированием сеткой 5Вр1 150x150	
Полиэтиленовая пленка	
Утеплитель "Пенотекс 35"	- 50мм.
Пароизоляция	
Бетонная подготовка , бетон кл.В7,5	- 100мм.
Утрамбованный песок	не менее 300мм
Материковый грунт	

						001-AP		
Изм.	Копу.	Лист	№Док.	Подп.	Дата			
						Частный дом		
						ЭП		
						Лист 4		
						Листов		
						Разрезы: 1,2,3,4		