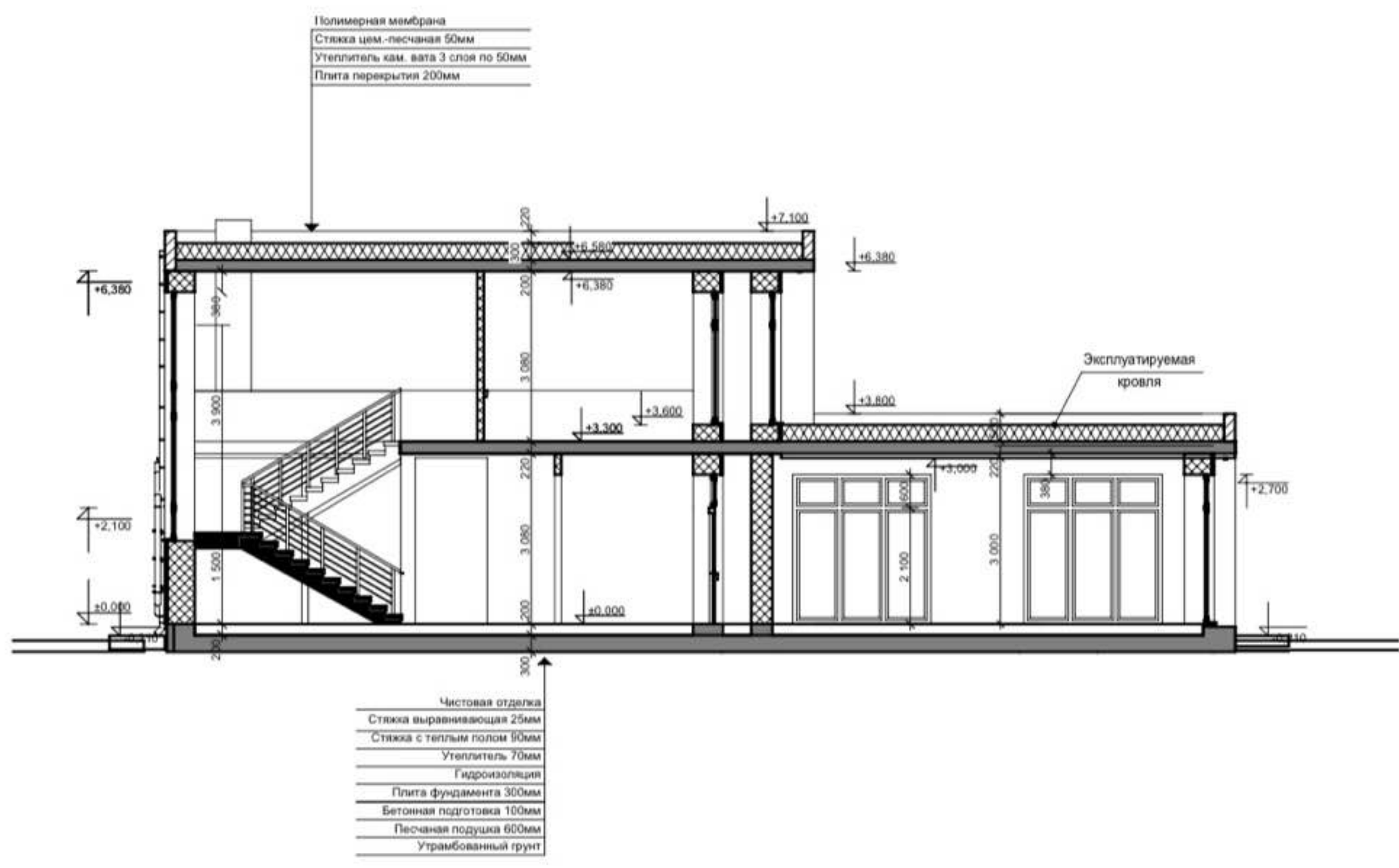


- Чистовая отделка
- Стяжка выравнивающая 25мм
- Стяжка с теплым полом 90мм
- Утеплитель 70мм
- Гидроизоляция
- Плита фундамента 300мм
- Бетонная подготовка 100мм
- Песчаная подушка 600мм
- Утрамбованный грунт

				Индивидуальный жилой дом по
				сельское поселение Марушкин
				Индивидуальный жилой дом
Арх-р	Белова А.М.			
				Разрез 1-1



- Чистовая отделка
- Стяжка выравнивающая 25мм
- Стяжка с теплым полом 90мм
- Утеплитель 70мм
- Гидроизоляция
- Плита фундамента 300мм
- Бетонная подготовка 100мм
- Песчаная подушка 600мм
- Утрамбованный грунт