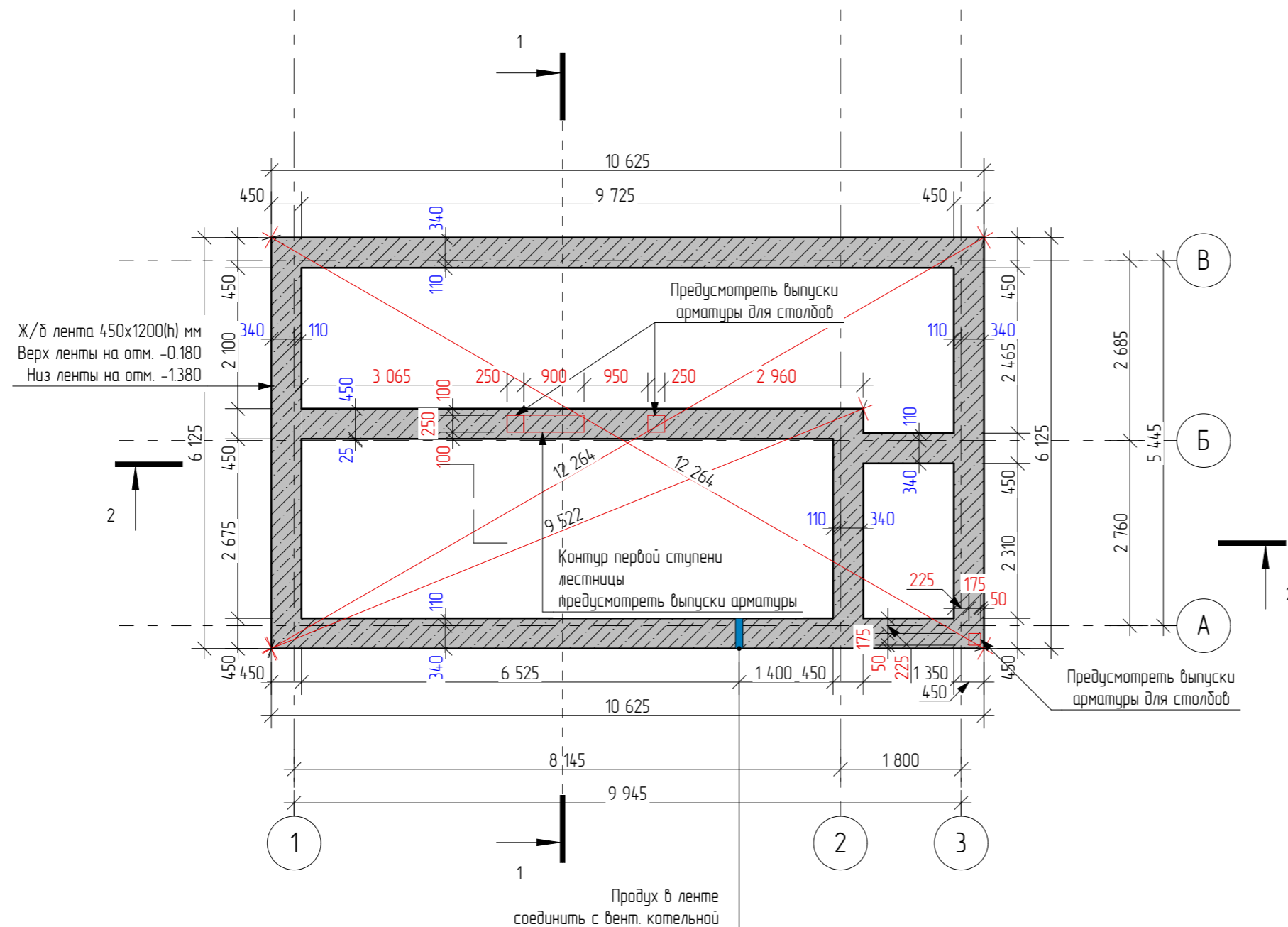
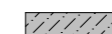


Поз.	Толщина	Высота	Длина
Ростверк			
	450	1 200	44 100
			44 100 мм


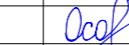



Условное обозначение:

 Лента железобетонная 450x1200(h) мм
низ на отм. -1.560

Примечание:

- 1) Отметка 0,000 задана по верху чистого пола первого этажа.
- 2) Диагональная привязка фундамента осуществляется по наружной грани фундамента.
- 3) Изменение габаритов и типа фундаментов согласовывается дополнительно в сметном расчете.
- 4) Высота фундамента дана без учета перепада. Замер перепада производится на участке при выезде инженера.
- 5) Дренажные системы в стоимость работ не входят. Стоимость данных работы согласовываются по смете.
- 6) Минимально допустимая проектная прочность фундамента должна составлять по классу бетона не менее В12,5.

					2021	01/10-КБ			
						Московская область, Ленинский район, деревня Дыдылдино Кадастровый номер 50:21:0080301:943			
Изм.	Кол.уч	Лист	№ док.	Подпись	Дата	стадия	лист	листоъ	
Заказчик	Курицын М.В.					Индивидуальный двухэтажный жилой дом	РП	14	
Архитектор	Банин Н.А.								18
Конструктор	Осакин М.Д.								
План фундамента М 1:80									

Согласовано:

Инв. № подл.	Взам. инв. №
Подпись и дата	