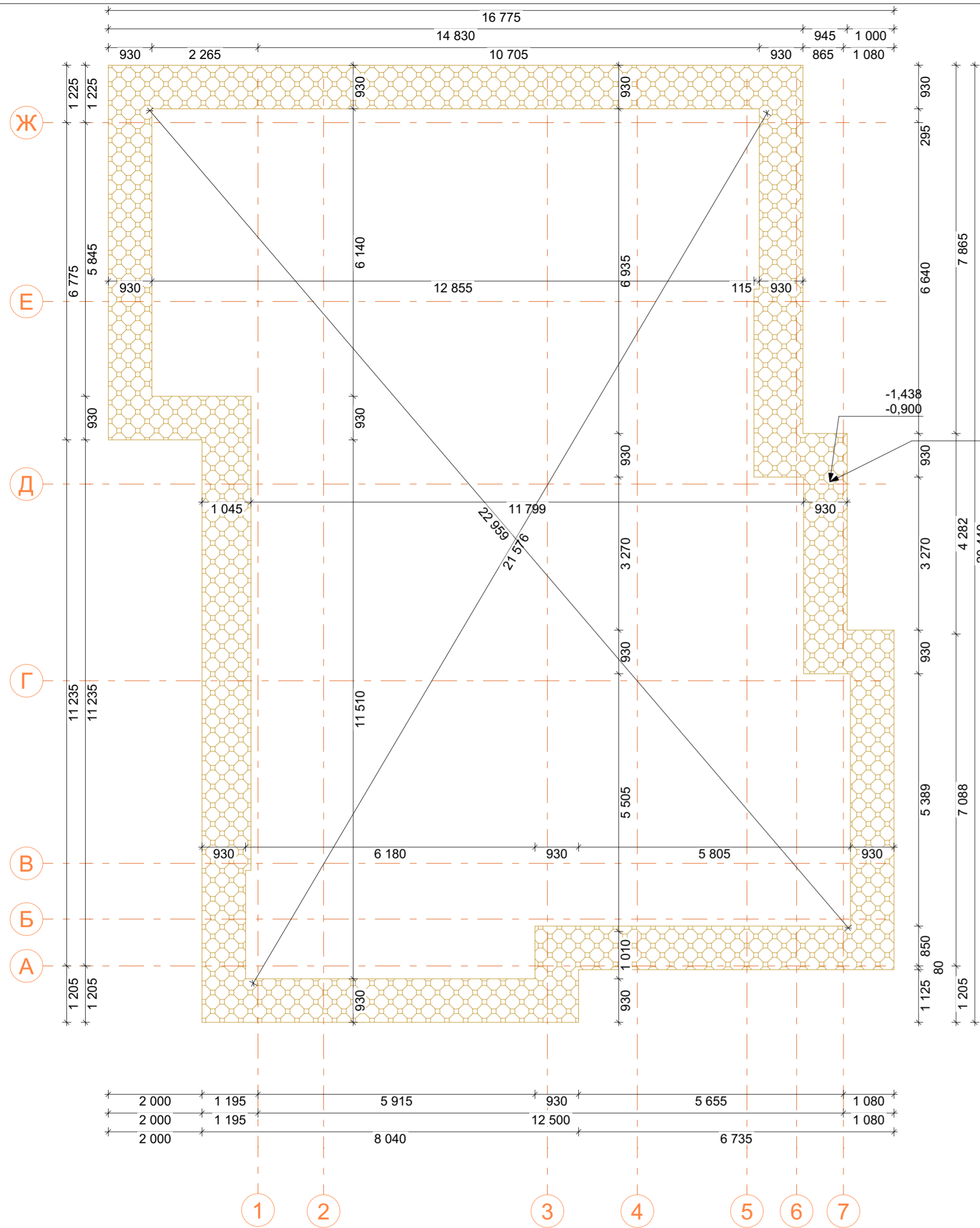


						Индивидуальный жилой дом			
						Московская область			
Изм.	Копч.	Лист	№Док.	Подп.	Дата	АВ-080	Стадия	Лист	Листов
Разработал	Плотников С.Н.				19.07.2021		РП	22	53
						Сетка осей	8-953-151-31-81 proekty_24@bk.ru		



Подготовка	
Плитка тротуарная	64 мм
Цем.-песчаная смесь (1)	70 мм
Балласт - щебень гранитный, фракции 20-40 (1)	100 мм
Экструзионный пенополистирол ТЕХНИКОЛЬ CARBON ECO (СТО 72746455-3.3.1-2012)	100 мм
Песок (1)	200 мм
Геотекстиль термообработанный (1)	4 мм

Объемы подготовка					
Слой	Имя	Толщина Слоя	Объем [м3]	Площадь [м2]	Количество
01_05 Отмостка					
	Балласт - щебень гранитный, фракции 20-40 (1)	100,0	6,74	67,40	1
			6,74 м³	67,40 м²	1
	Геотекстиль термообработанный (1)	4,0	0,27	67,40	1
			0,27 м³	67,40 м²	1
	Песок (1)	200,0	13,48	67,40	1
			13,48 м³	67,40 м²	1
	Плитка тротуарная	64,0	4,31	67,40	1
			4,31 м³	67,40 м²	1
	Цем.-песчаная смесь (1)	70,0	4,72	67,40	1
			4,72 м³	67,40 м²	1
	Экструзионный пенополистирол ТЕХНИКОЛЬ CARBON ECO (СТО 72746455-3.3.1-2012)	100,0	6,74	67,40	1
			6,74 м³	67,40 м²	1
			36,26 м³	404,40 м²	6

Подготовительные и сопутствующие работы

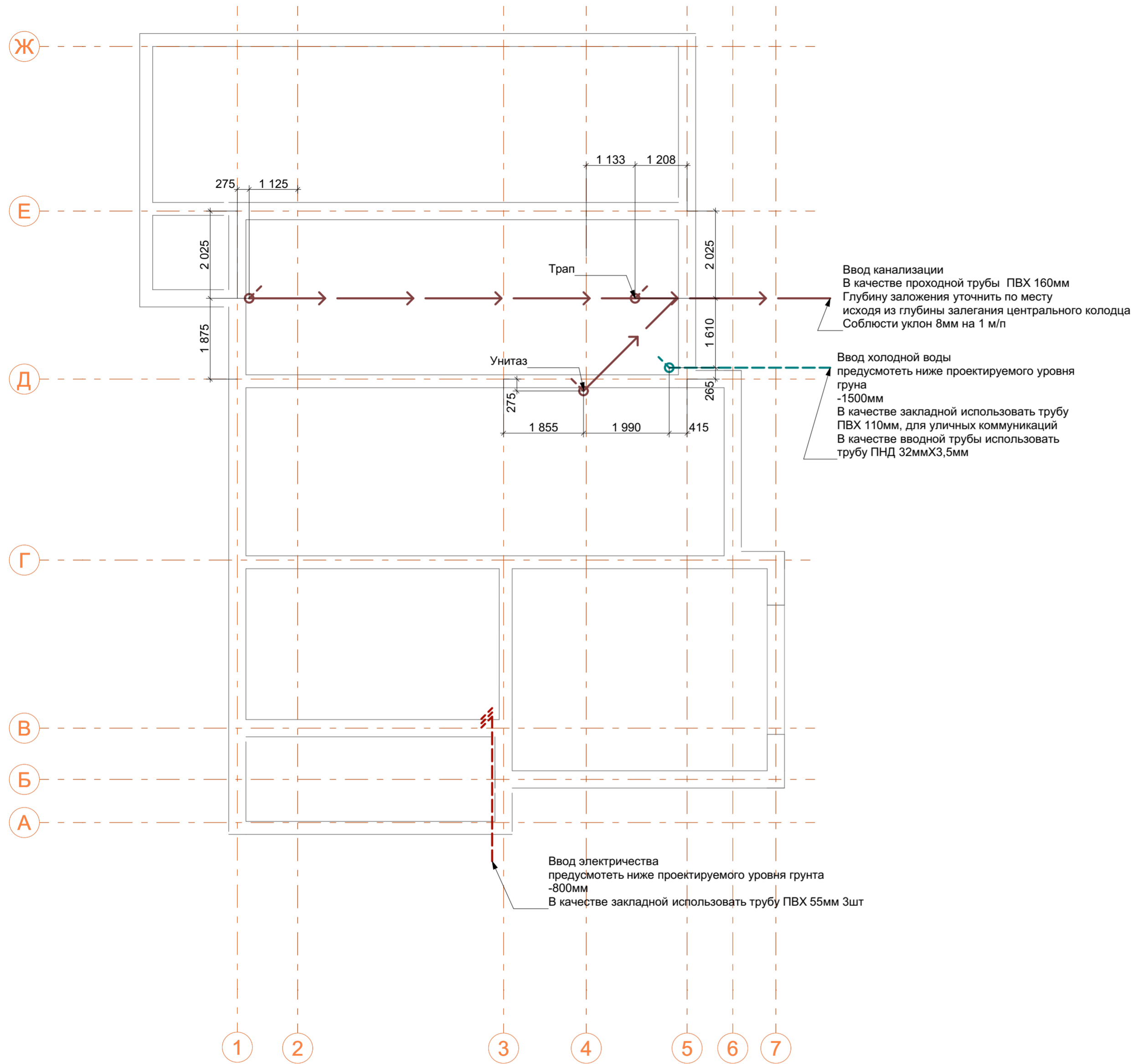
При производстве земельных и подготовительных работ руководствоваться СП 45.13300.2012
 Дно котлована/траншей и края выстелить геотекстилем не ниже 150гр/м2
 Привести отсыпку песком фракции 1,6Х2,0 с послойным уплотнением
 Поверх песка настелить геотекстиль не ниже 200гр/м2
 Привести отсыпку щебня фракции 20Х40 с послойным уплотнением
 При необходимости заложить дренажную трубу с уклоном 5мм-10мм на 1м/п
 Произвести отсыпку песка с послойным уплотнением.

ДЛЯ УПЛОТНЕНИЯ МАТЕРИАЛОВ ИСПОЛЬЗОВАТЬ ВИБРОПЛИТУ ИСХОДЯ ИЗ ФОРМУЛЫ 10 КГ ВИБРОПЛИТЫ НА 1СМ УПЛОТНЯЕМЫХ МАТЕРИАЛОВ! Рекомендуемый вес виброплиты не менее 90кг.

Подготовительные и сопутствующие работы

При производстве земельных и подготовительных работ руководствоваться СП 45.13300.2012
 Дно траншей и края выстелить геотекстилем не ниже 150гр/м2
 Привести отсыпку щебня фракции 20Х40 с послойным уплотнением
 Поверх щебня настелить геотекстиль не ниже 200гр/м2
 При необходимости заложить дренажную трубу с уклоном 5мм-10мм на 1м/п
 Произвести отсыпку песка с послойным уплотнением.
ДЛЯ УПЛОТНЕНИЯ МАТЕРИАЛОВ ИСПОЛЬЗОВАТЬ ВИБРОПЛИТУ ИСХОДЯ ИЗ ФОРМУЛЫ 10 КГ ВИБРОПЛИТЫ НА 1СМ УПЛОТНЯЕМЫХ МАТЕРИАЛОВ! Рекомендуемый вес виброплиты не менее 90кг.

Индивидуальный жилой дом					
Московская область					
Изм.	Копуч.	Лист	№Док.	Подп.	Дата
Разработал		Плотников С.Н.			19.07.2021
АВ-080			Стадия	Лист	Листов
Схема подготовки/котлована			РП	23	53
			8-953-151-31-81 proekty_24@bk.ru		



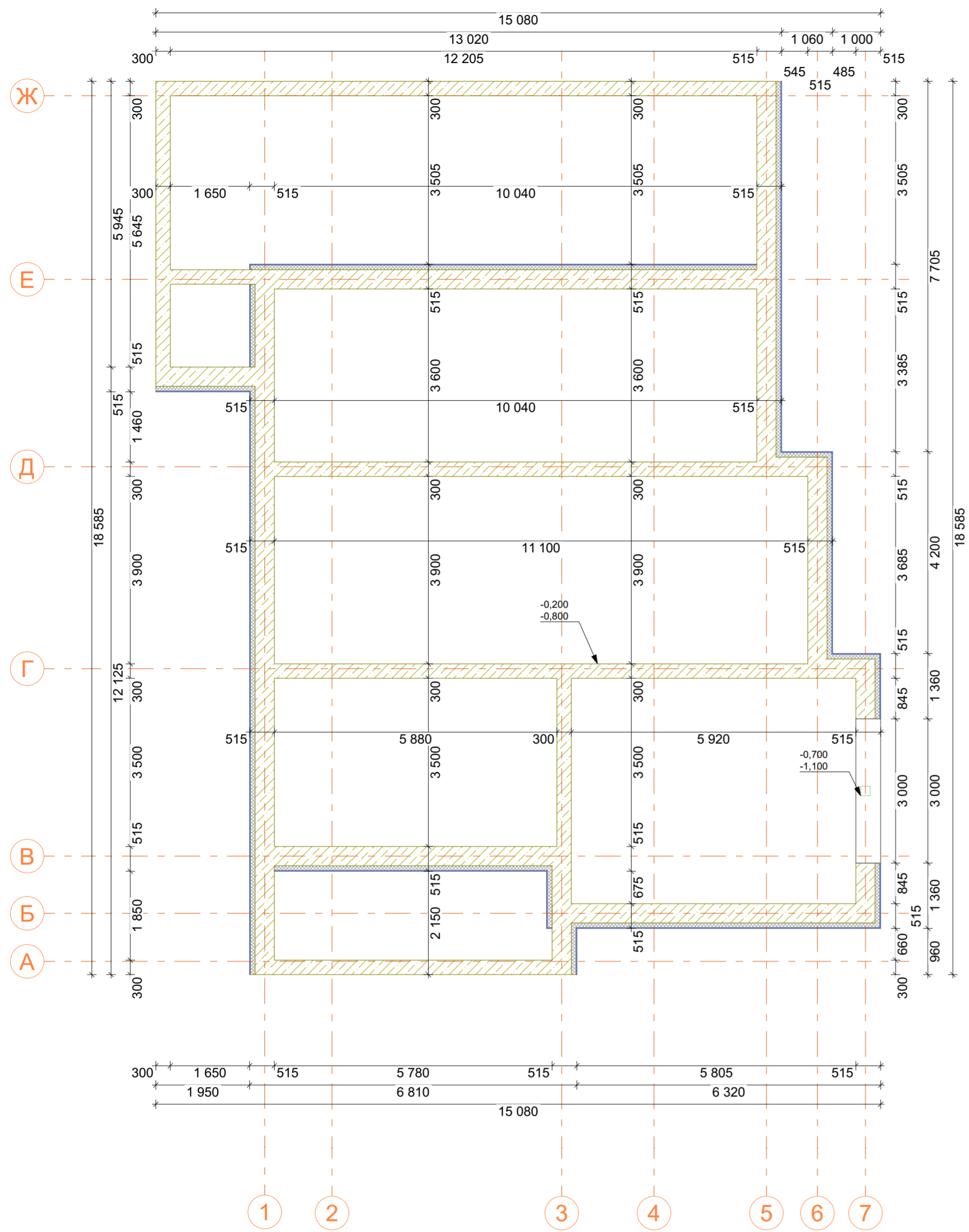
Прокладка труб ПВХ

Для выполнения работ использовать ПВХ трубу для наружных работ диаметром 110мм, 160мм.
При стыковке трубы и элементов (отводы, тройники и прочее) контура, запрещается использовать технические масла и прочие смазочные продукты.
Рекомендуется использовать специализированные смазки типа "UNIPAK", либо аналоги.
После выполнения монтажных работ рекомендуется произвести обильный полив песка.

Индивидуальный жилой дом

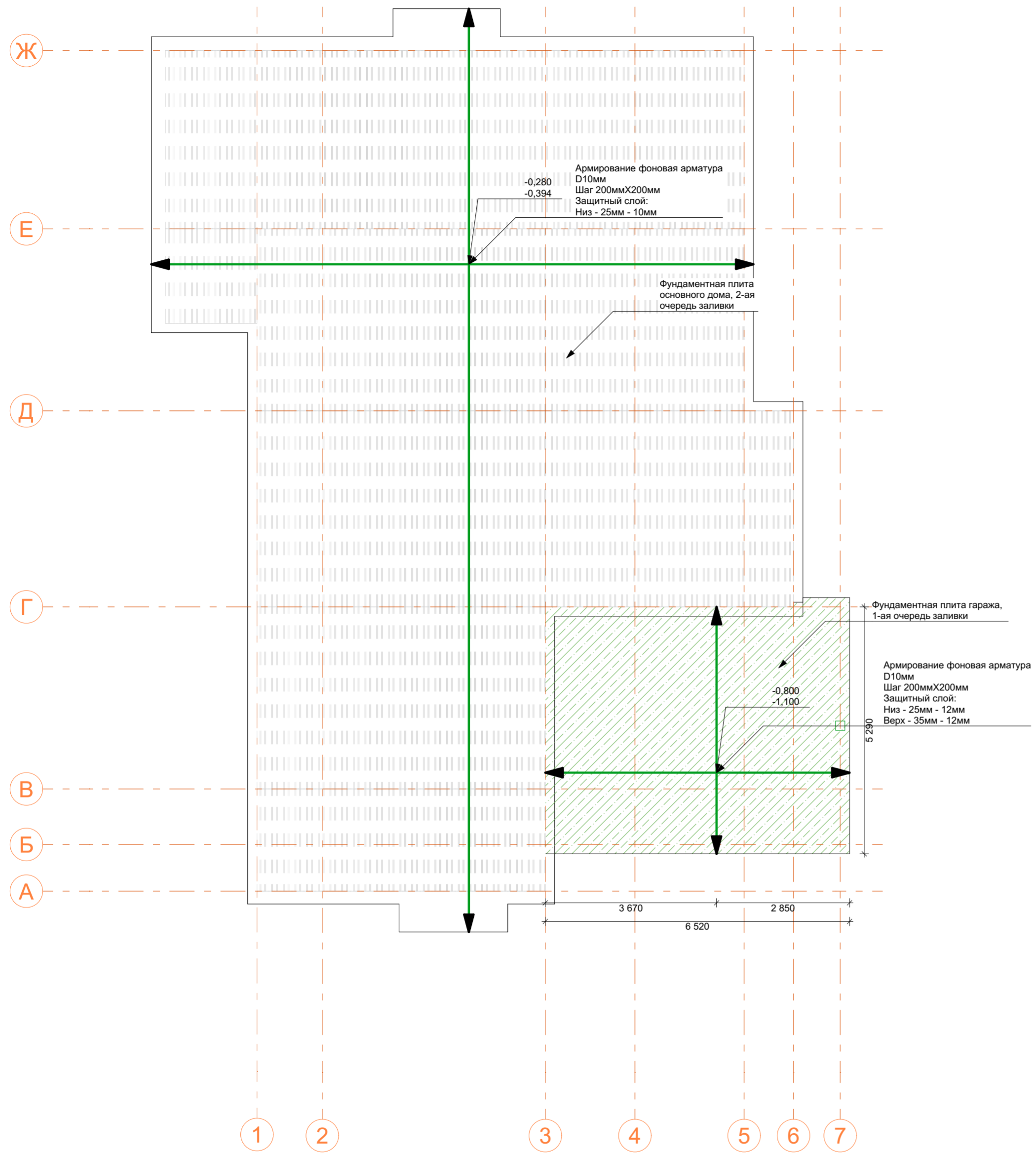
Московская область

Изм.	Копуч.	Лист	№Док.	Подп.	Дата				
Разработал		Плотников С.Н.			19.07.2021				
						АВ-080	Стадия	Лист	Листов
							РП	24	53
						Схема вводов коммуникаций	8-953-151-31-81 proekty_24@bk.ru		



ID	Имя	Длина по Центру	Толщина Слоя	Компонент		Отметка от Проектного Нуля
				Объем [м3]	Площадь [м2]	
Ф 01						
	Бетон В22.5 П4 F200 W6	57 254,5	400,0	9,72	25,40	-800
		57 254,5 мм		9,72 м³	25,40 м²	
	Камень - Облицовочный	57 254,5	15,0	0,46	30,70	-800
		57 254,5 мм		0,46 м³	30,70 м²	
	Экструзионный пенополистирол ТЕХНОНИ...	57 254,5	100,0	3,06	30,72	-800
		57 254,5 мм		3,06 м³	30,72 м²	
Ф 02						
	Бетон В22.5 П4 F200 W6	50 993,0	300,0	6,41	24,09	-800
		50 993,0 мм		6,41 м³	24,09 м²	
Ф 03						
	Бетон В22.5 П4 F200 W6	3 000,0	400,0	0,12	0,30	-1 100
		3 000,0 мм		0,12 м³	0,30 м²	
	Камень - Облицовочный	3 000,0	15,0	0,02	1,20	-1 100
		3 000,0 мм		0,02 м³	1,20 м²	
	Экструзионный пенополистирол ТЕХНОНИ...	3 000,0	100,0	0,12	1,20	-1 100
		3 000,0 мм		0,12 м³	1,20 м²	
		231 756,5 мм		19,91 м³	113,61 м²	

						Индивидуальный жилой дом				
						Московская область				
Изм.	Копуч.	Лист	№Док.	Подп.	Дата					
Разработал	Плотников С.Н.				19.07.2021					
						АВ-080		Стадия	Лист	Листов
								РП	25	53
						Общая схема фундамента				
						8-953-151-31-81 proekty_24@bk.ru				



Объемы фундаментная плита			
Имя	Толщ...	Объем [...]	Площад...
1-ая очередь			
Бетон В22.5 П4 F200 W6	300,0	10,58	35,26
		10,58 м³	35,26 м²
Гравий 20X40	200,0	7,05	35,26
		7,05 м³	35,26 м²
Материал нетканый геотексти...	4,0	0,28	70,52
		0,28 м³	70,52 м²
Песок	300,0	10,58	35,26
		10,58 м³	35,26 м²
Профилированная мембрана ...	10,0	0,35	35,26
		0,35 м³	35,26 м²
2-ая очередь			
Бетон В22.5 П4 F200 W6	194,0	29,55	195,89
		29,55 м³	195,89 м²
		58,39 м³	407,45 м²

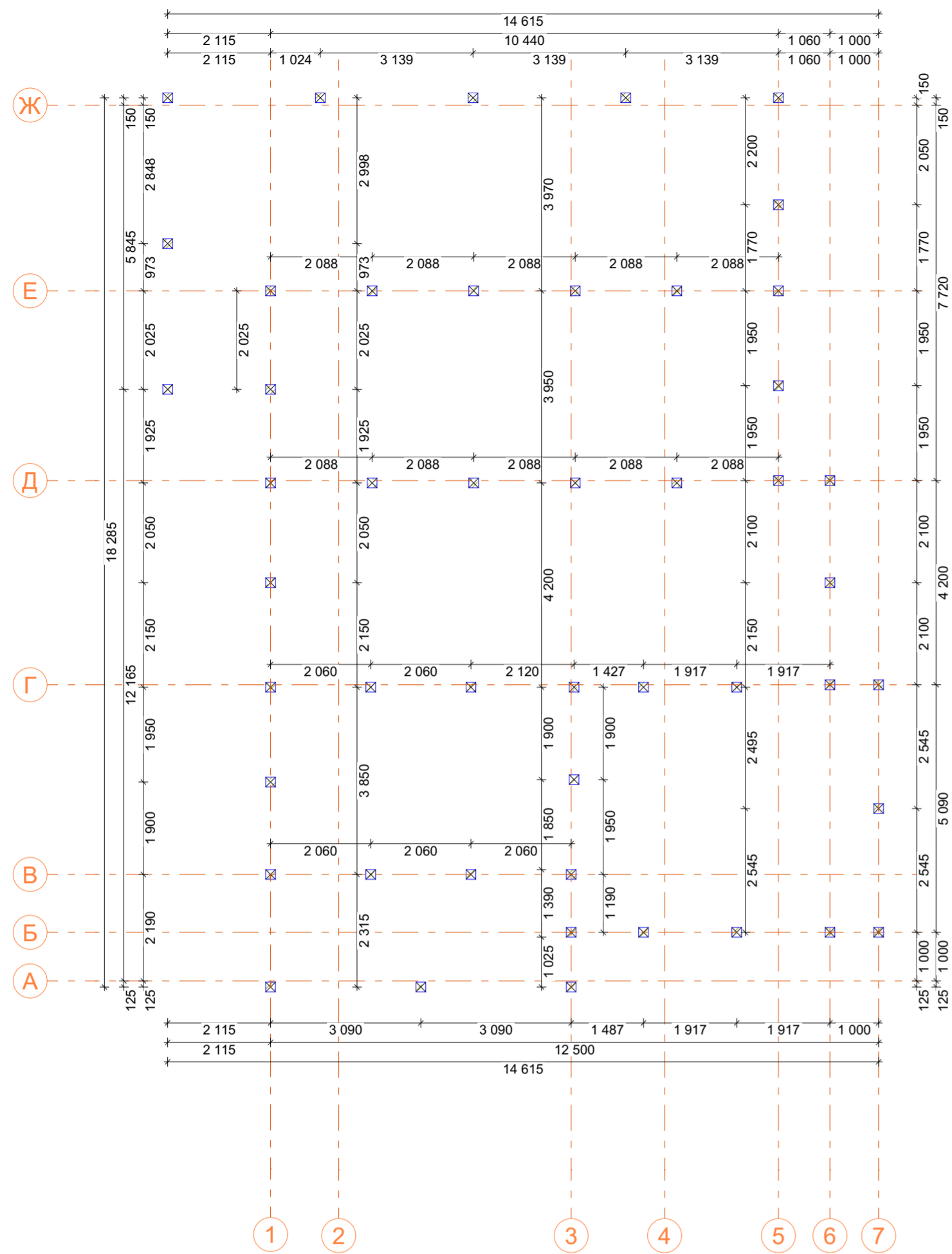
Металлический лист фундамент				
3D-аксонометрия	Длина	Ширина	Количество	Площадь
	2 025	1 965	1	3,98
	2 190	6 180	1	13,53
	3 820	12 405	1	47,39
	3 900	10 440	1	40,72
	3 900	6 180	1	24,11
	4 200	11 500	1	48,30
			6	178,03 м²

АРМИРОВАНИЕ ФУНДАМЕНТНОЙ ПЛИТЫ

При вязке фоновой арматуры фундаментной плиты использовать арматуру D10m A500. Провязывать через одну ячейку вязальной проволокой 1.2mm. **КАТЕГОРИЧЕСКИ ЗАПРЕЩАЕТСЯ ИСПОЛЬЗОВАНИЕ ЭЛЕКТРОДУГОВОЙ СВАРКИ ПРИ СБОРКЕ ПЛОСКИХ КАРКАСОВ!!!**

Все края фундаментной плиты провязывать каждую ячейку. Для обеспечения защитного слоя до первой сетки арматуры 25мм, использовать пластиковые фиксаторы арматуры с тарелочкой. В случае если длина арматуры более длинны стандартного хлыста (11,7м) добавлять отрезок с учётом перехлёста не менее 50 диаметров (600мм), вязку таких участков проводить вразбежку. При наращивании арматуры, использовать отрезки не менее 1/3 длинны от целого хлыста (4000мм)

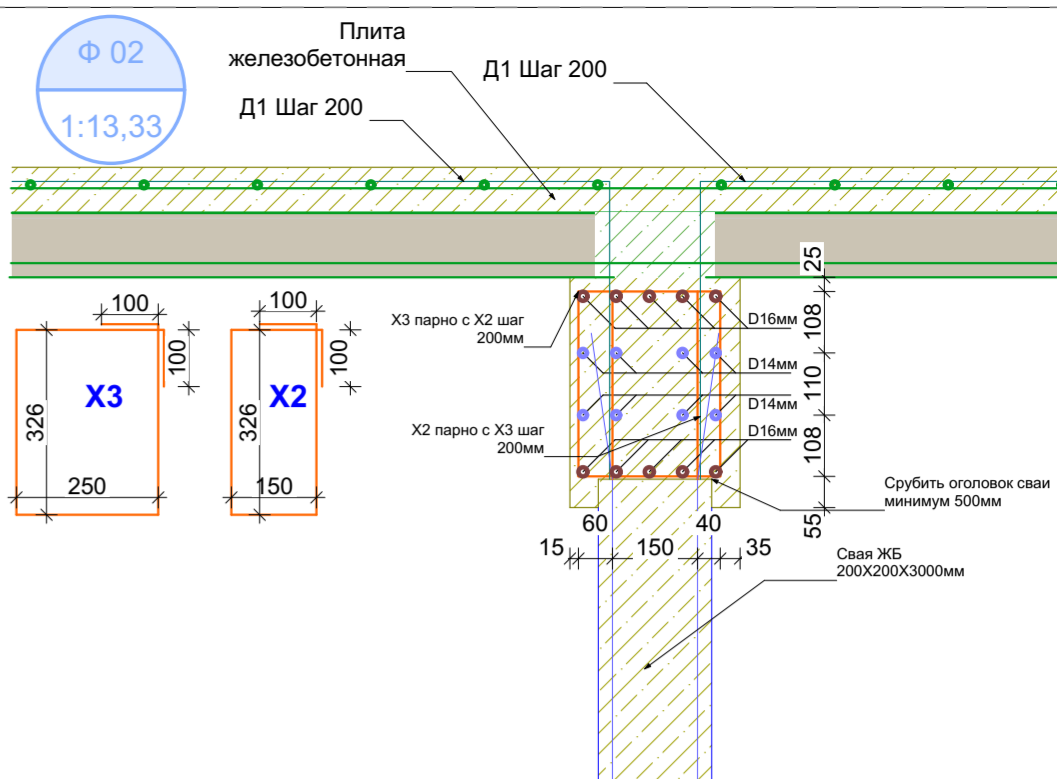
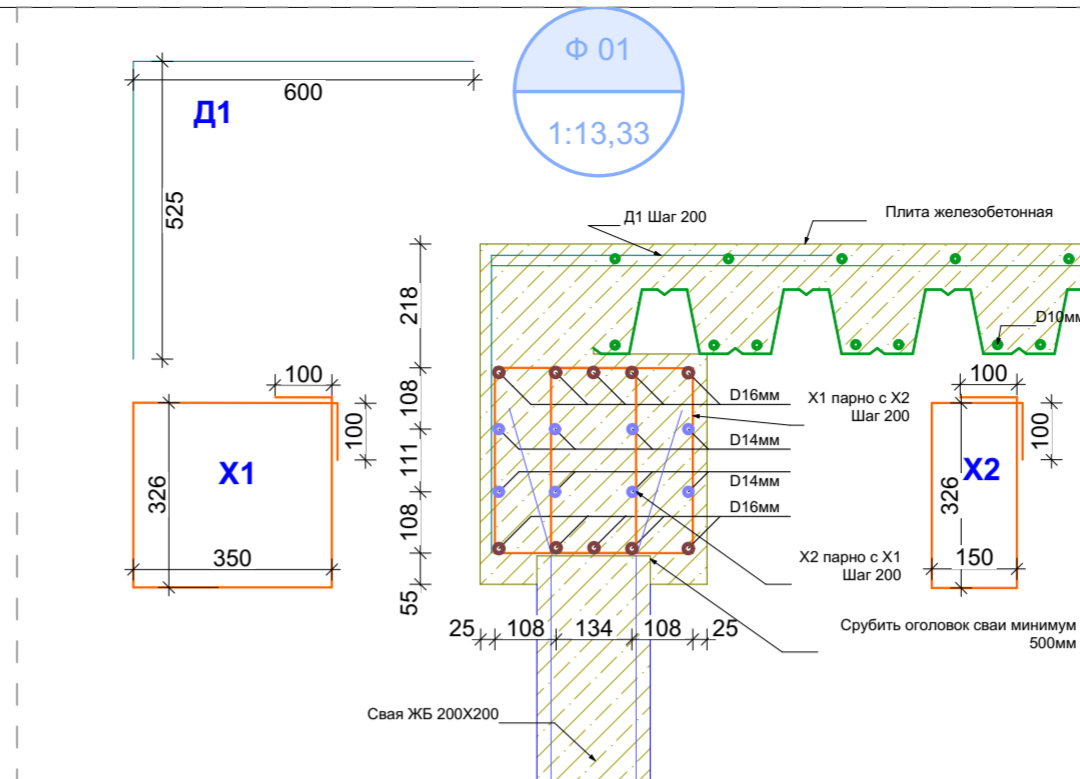
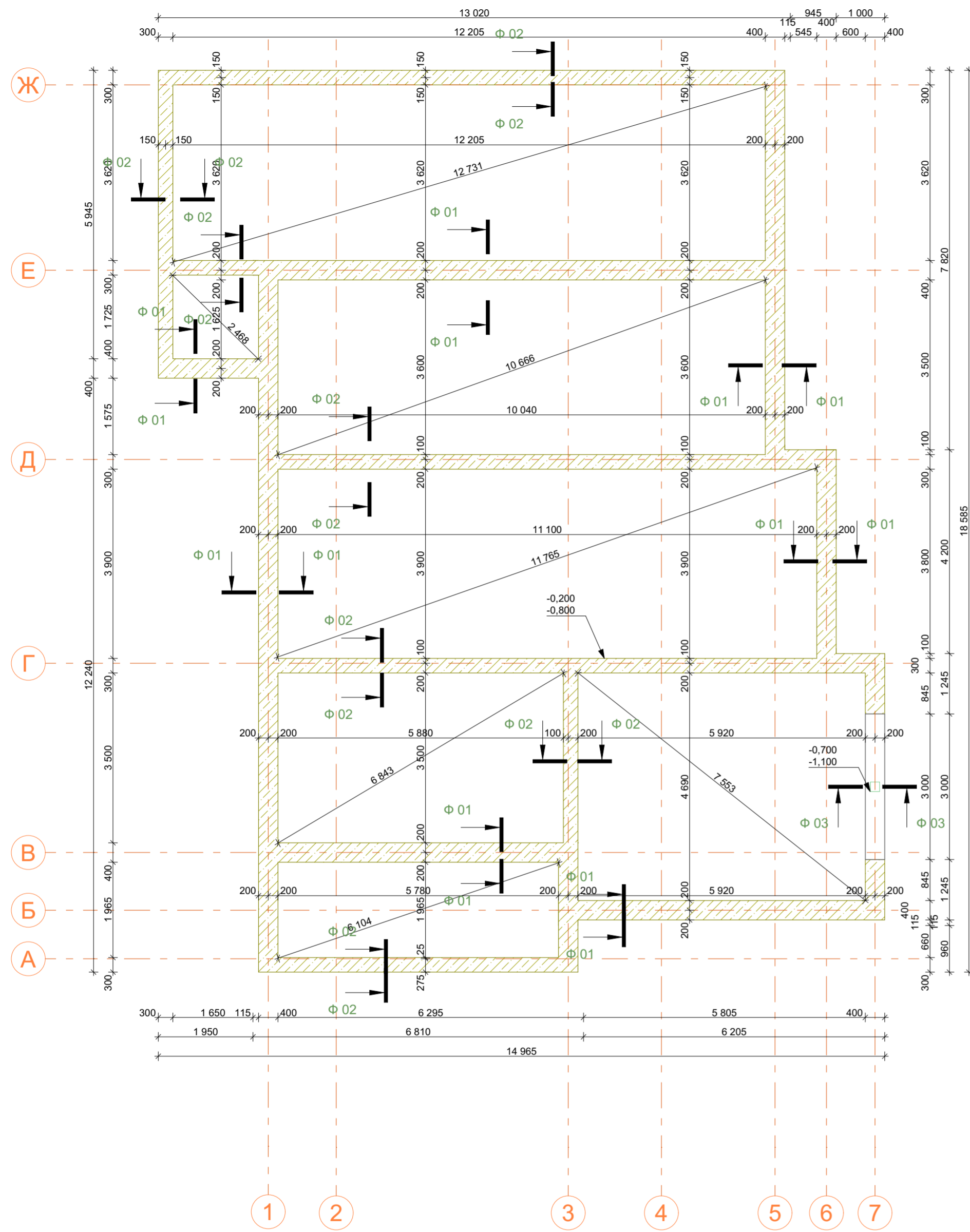
Индивидуальный жилой дом					
Московская область					
Изм.	Копуч.	Лист	№Док.	Подп.	Дата
Разработал		Плотников С.Н.			19.07.2021
АВ-080			Стадия	Лист	Листов
			РП	26	53
Схема фундаментной плиты			8-953-151-31-81 proekty_24@bk.ru		



Объёмы сваи 200X200X4000

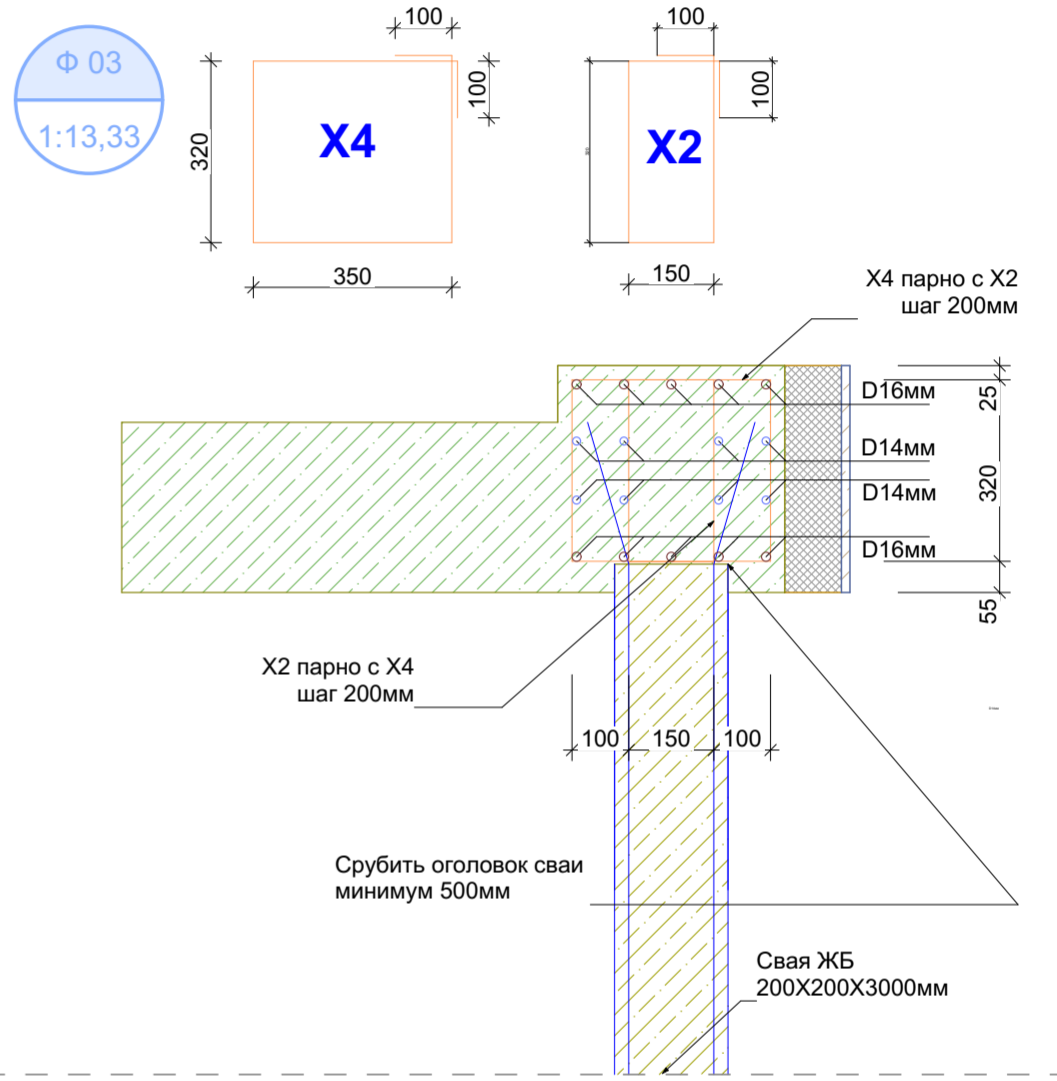
	Количество
Сваи основного дома	37
Сваи террасы	11
	48

						Индивидуальный жилой дом			
						Московская область			
Изм.	Копуч.	Лист	№Док.	Подп.	Дата	АВ-080	Стадия	Лист	Листов
Разработал	Плотников С.Н.				19.07.2021		РП	27	53
						Схема свайного поля		8-953-151-31-81 proekty_24@bk.ru	



Армирование рёбер жёсткости

Для сборки каркасов рёбер жёсткости использовать вязальную проволоку D1.2mm, При необходимости разрешается использование электродуговой сварки, количество соединений не должно превышать более 5% от общего количества. Сборку каркасов производить вязкой, провязывать каждый стык. При наращивании арматуры до проектного размера, перехлест между хлыстами должен быть не менее 50 диаметров (800мм), Отрезок должен быть по длине не менее 1/3 длины (4000мм) Заливать рёбра до проектной отметки. При сборке каркасов максимальное отклонение хомутов от проектного размера не более 2-х диаметров, максимальное отклонение направляющей арматуры не более 1-го диаметра. При монтаже каркасов соблюсти защитный слой 25мм-35мм от опалубки. Заливку бетона выполнять за один раз, послойно, уплотнение бетонной смеси производить при помощи глубинного вибратора. Отклонение готовой бетонной конструкции по горизонтали не должно превышать +20мм Отклонение от проектных осей/размеров, не должно превышать более +25мм



№ позиции	Тип детали	№ детали	L1	L2	L3	L4	L5	L =	Диаметр	Масса	Количество	Масса =	Комментарий
1	X	1	326	350	326	350	200	1552	8	0,395	290	177,78	Лента фундаментная
2	X	2	326	150	326	150	200	1152	8	0,395	545	248,00	Лента фундаментная
3	X	3	326	250	326	250	200	1352	8	0,395	260	138,85	Лента фундаментная
4	X	4	320	350	320	350	200	1540	8	0,395	15	9,12	Лента фундаментная
2	O	1	111250					111250	16	1,578	10	1755,53	Лента фундаментная
3	O	2	111250					111250	14	1,208	8	1075,12	Лента фундаментная
4	O	3	710000					710000	10	0,617	1	438,07	Плита фундаментная
5	O	4	3920000					3920000	10	0,617	1	2418,64	Плита фундаментная
6	O	5	890150					890150	10	0,617	1	549,22	Плита фундаментная
5	Д	1	525	600				1125	10	0,617	790	548,36	Лента фундаментная
7358,69													
Итого													
D8mm												573,75	
D10mm												3954,29	
D16mm												1755,53	
D14mm												1075,12	
7358,69													

Индивидуальный жилой дом

Московская область

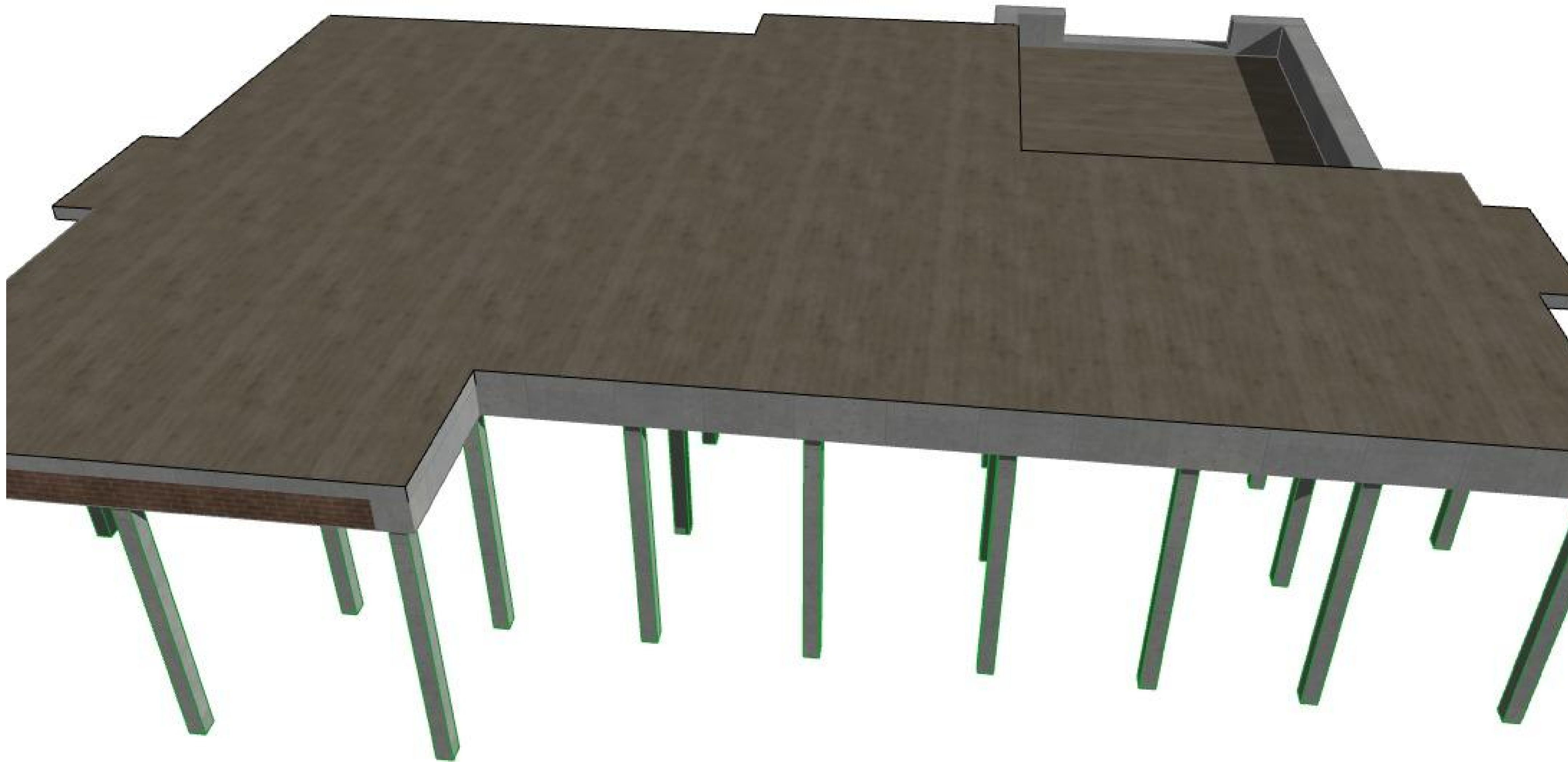
Изм.	Копуч.	Лист	№Док.	Подп.	Дата
Разработал	Плотников С.Н.				19.07.2021

АВ-080

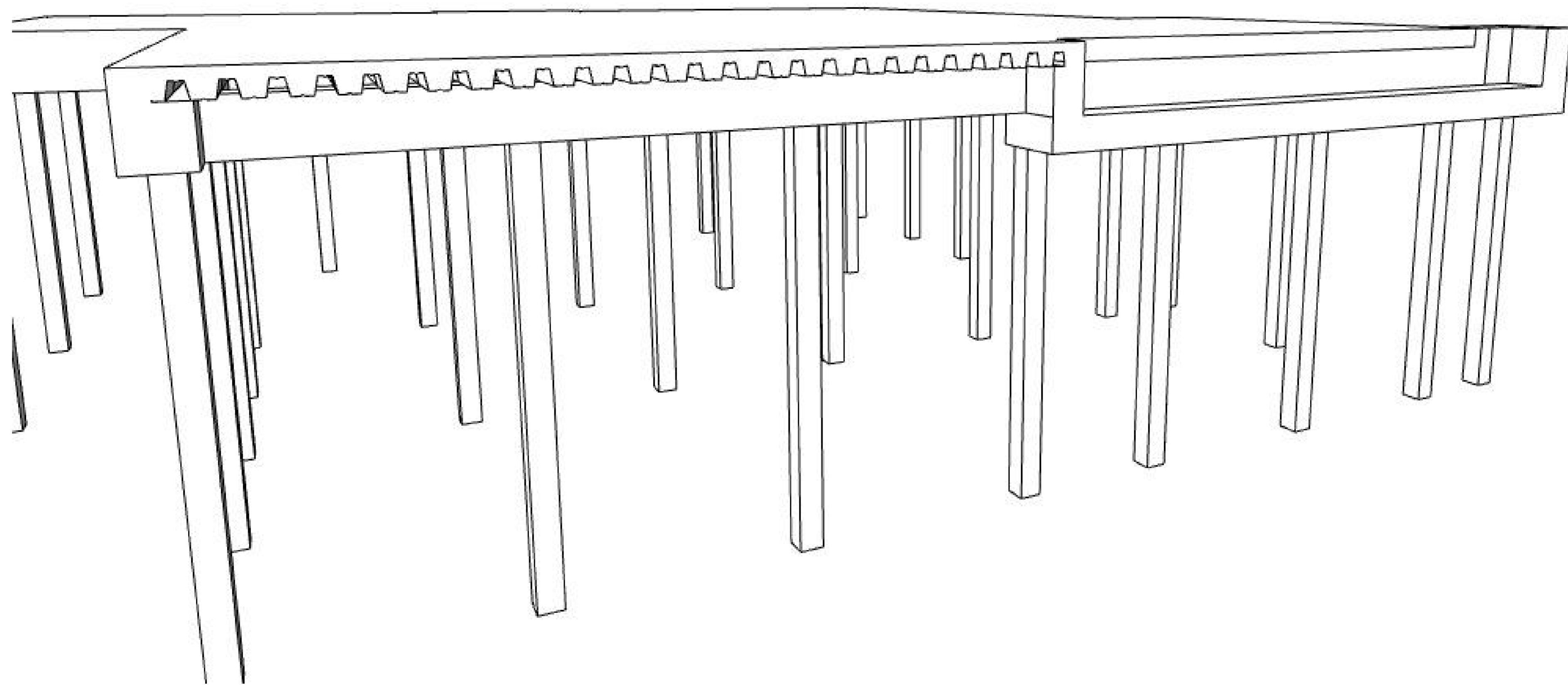
Фундамент опалубочный план. Узел БЛ 01

Стадия	Лист	Листов
РП	28	53

8-953-151-31-81
proekty_24@bk.ru



							Индивидуальный жилой дом				
							Московская область				
Изм.	Колуч.	Лист	№Док.	Подп.	Дата	АВ-080		Стадия	Лист	Листов	
Разработал		Плотников С.Н.			19.07.2021			РП	29	53	
							Визуализация фундамент 1		8-953-151-31-81 proekty_24@bk.ru		



							Индивидуальный жилой дом			
							Московская область			
Изм.	Колуч.	Лист	№Док.	Подп.	Дата					
Разработал		Плотников С.Н.			19.07.2021		АВ-080	Стадия РП	Лист 30	Листов 53
							Визуализация фундамент 2	8-953-151-31-81 proekty_24@bk.ru		