

estético
АРХИТЕКТУРА И ДИЗАЙН

ЭСКИЗНЫЙ ПРОЕКТ

Одноэтажного жилого дома



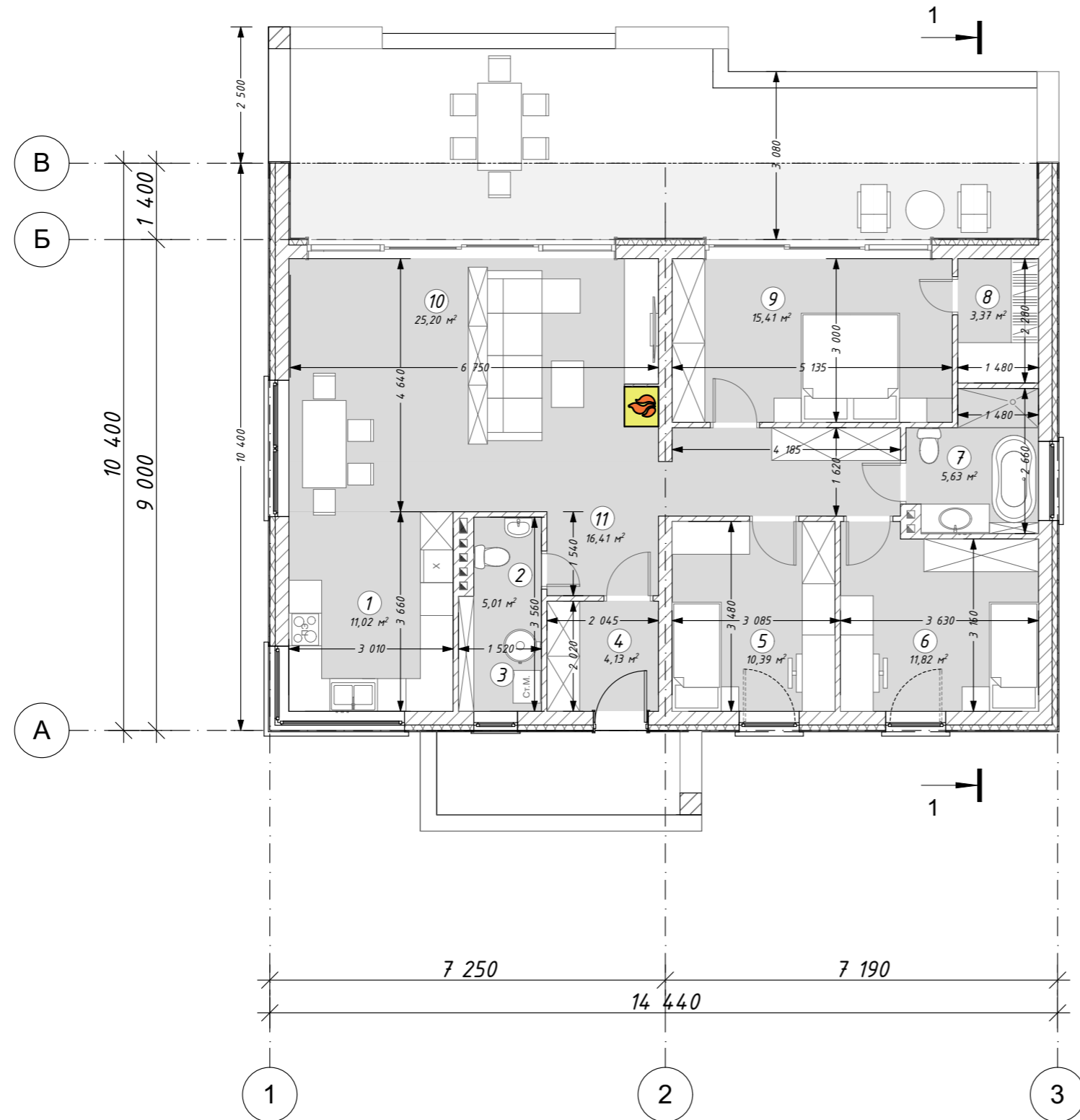
ТУЛА 2020

Состав эскизного проекта:

Общая площадь строения: 108,39 м²

2. Общие данные
3. План этажа М1:100
4. Разрез 1-1 М1:50
5. Фасад 1-3, Фасад 3-1 М1:100
6. Фасад А-В, фасад В-А М1:100
7. Общий вид №1
8. Общий вид №2
9. Общий вид №3

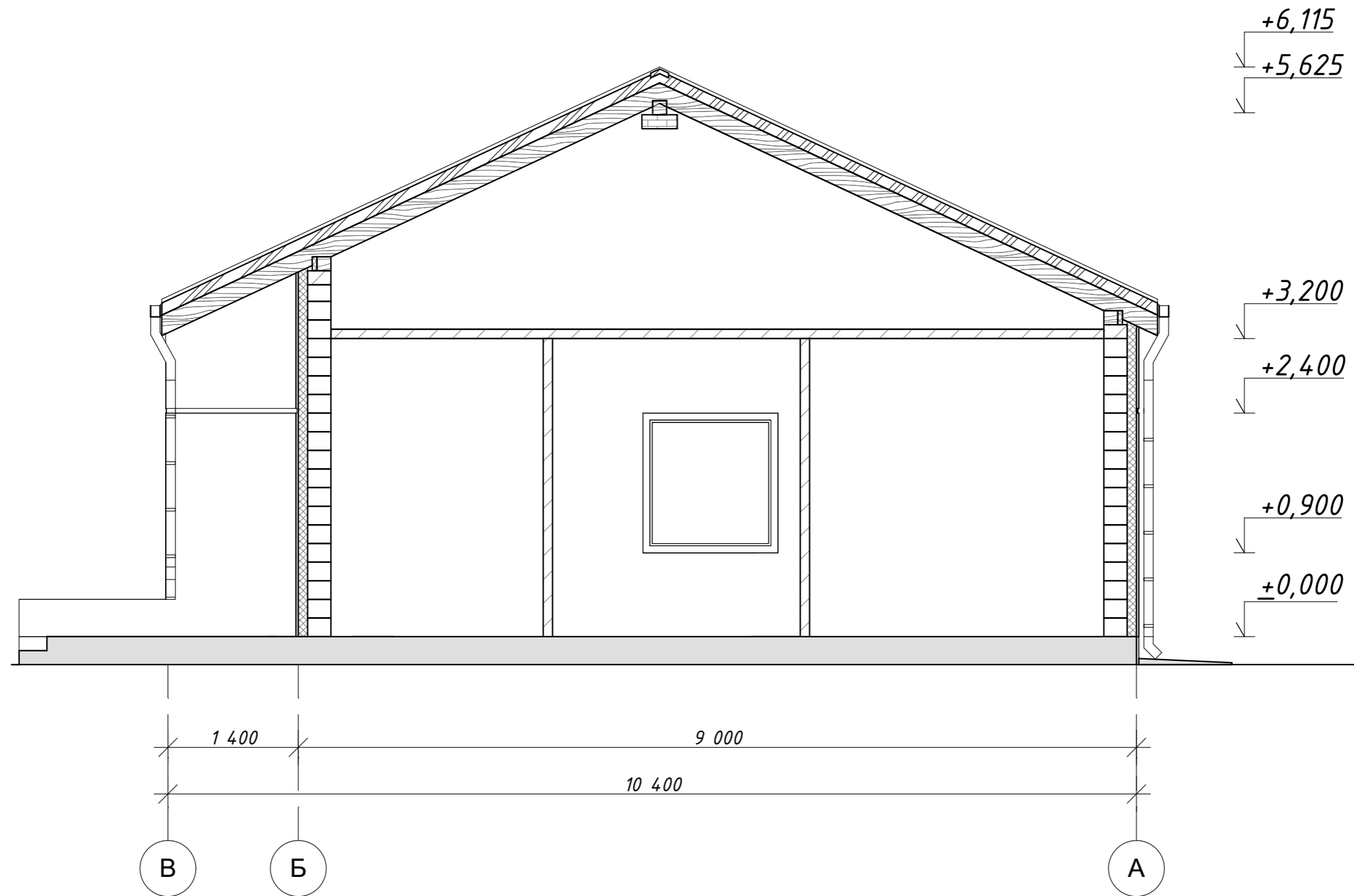
План этажа



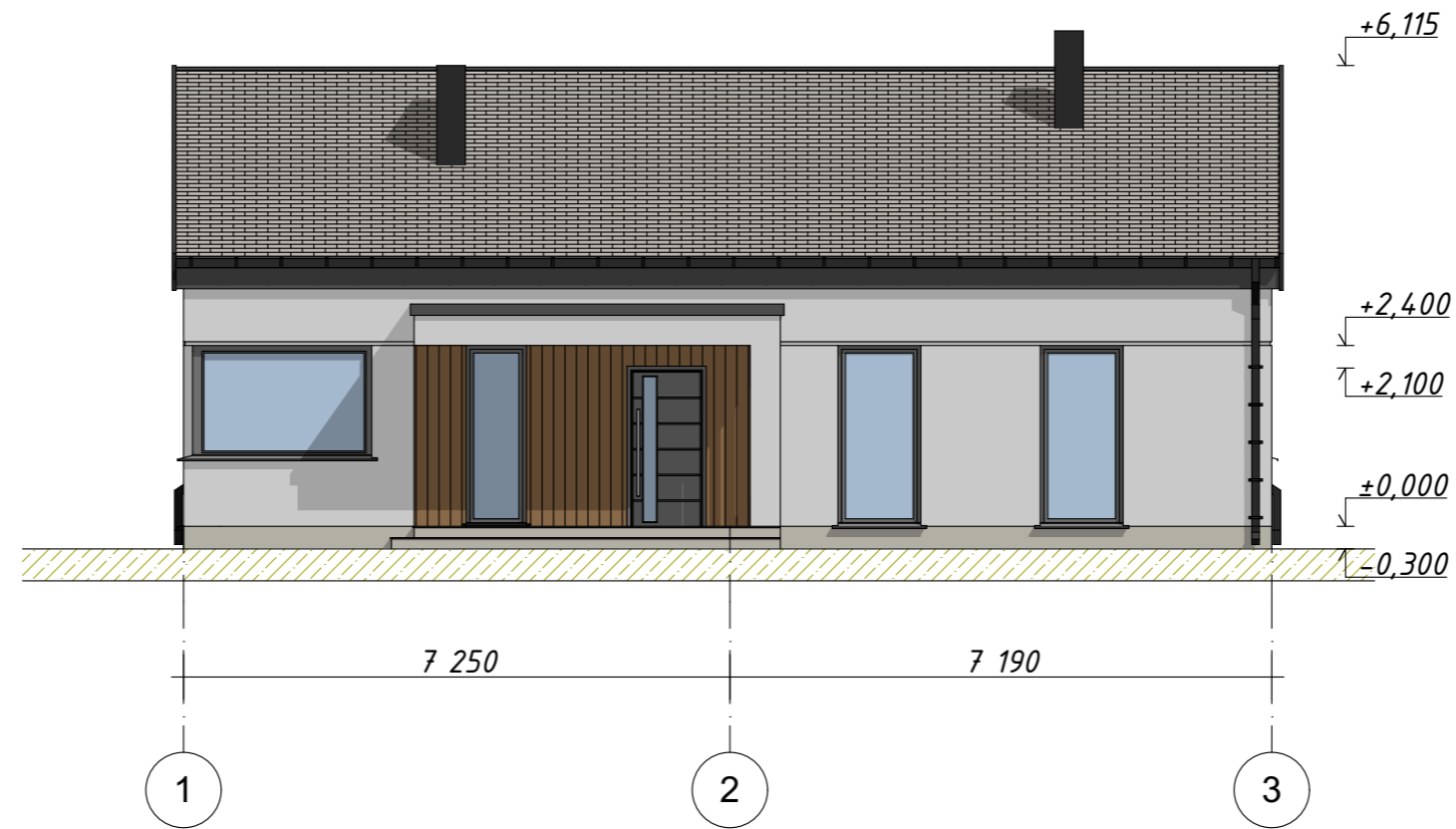
Экспликация помещений этажа:

№п.п.	Наименование	Площадь, м ²
1	Кухня	11,02
2	Санузел	5,01
3	Котельная-прачечная	4,13
4	Тамбур	4,13
5	Спальня	10,39
6	Спальня	11,82
7	Ванная	5,63
8	Гардеробная	3,37
9	Спальня	15,41
10	Гостиная-столовая	25,20
11	Коридор	16,41
Итого:		
Общая площадь этажа		108,39

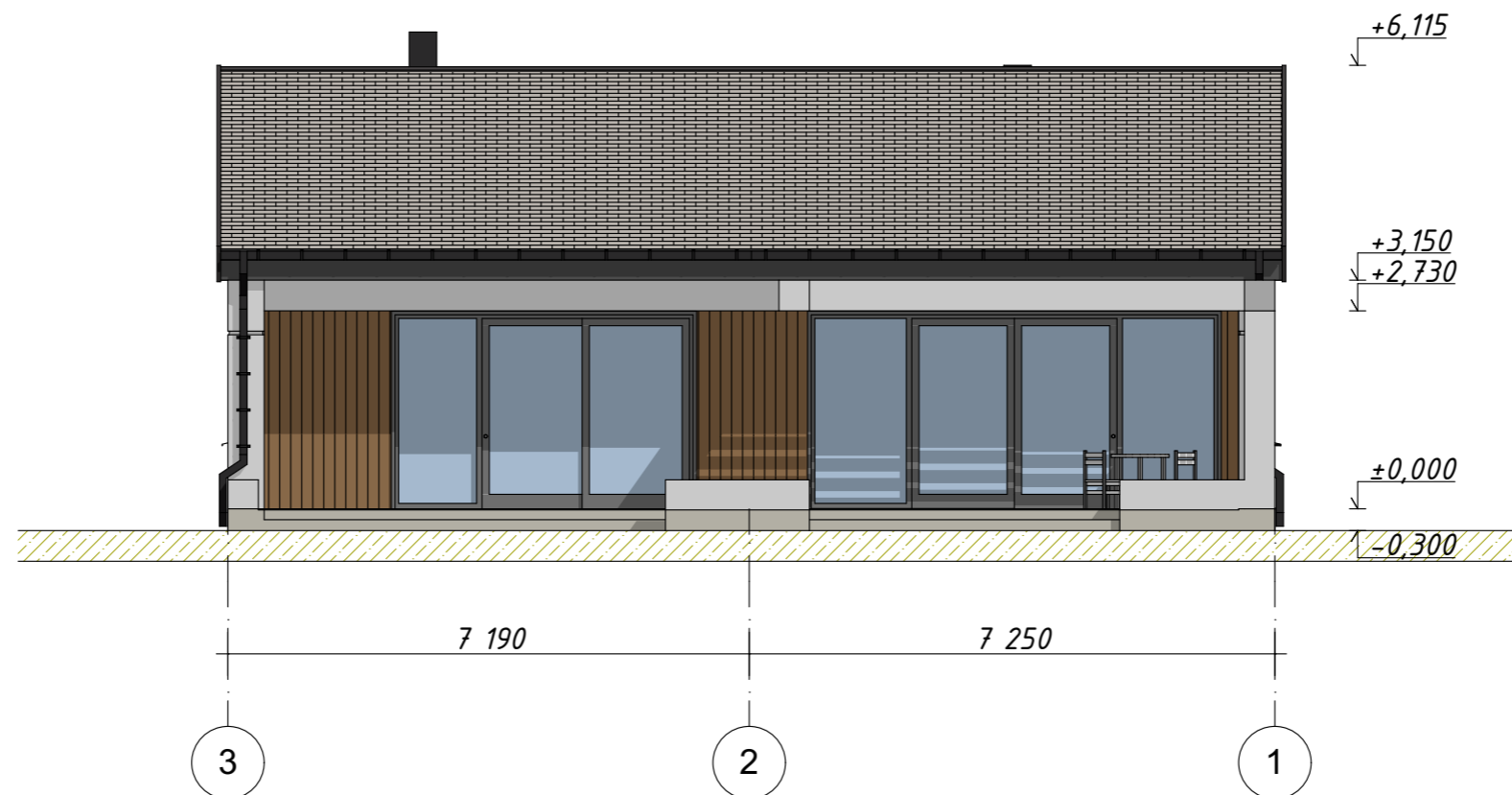
Разрез 1-1



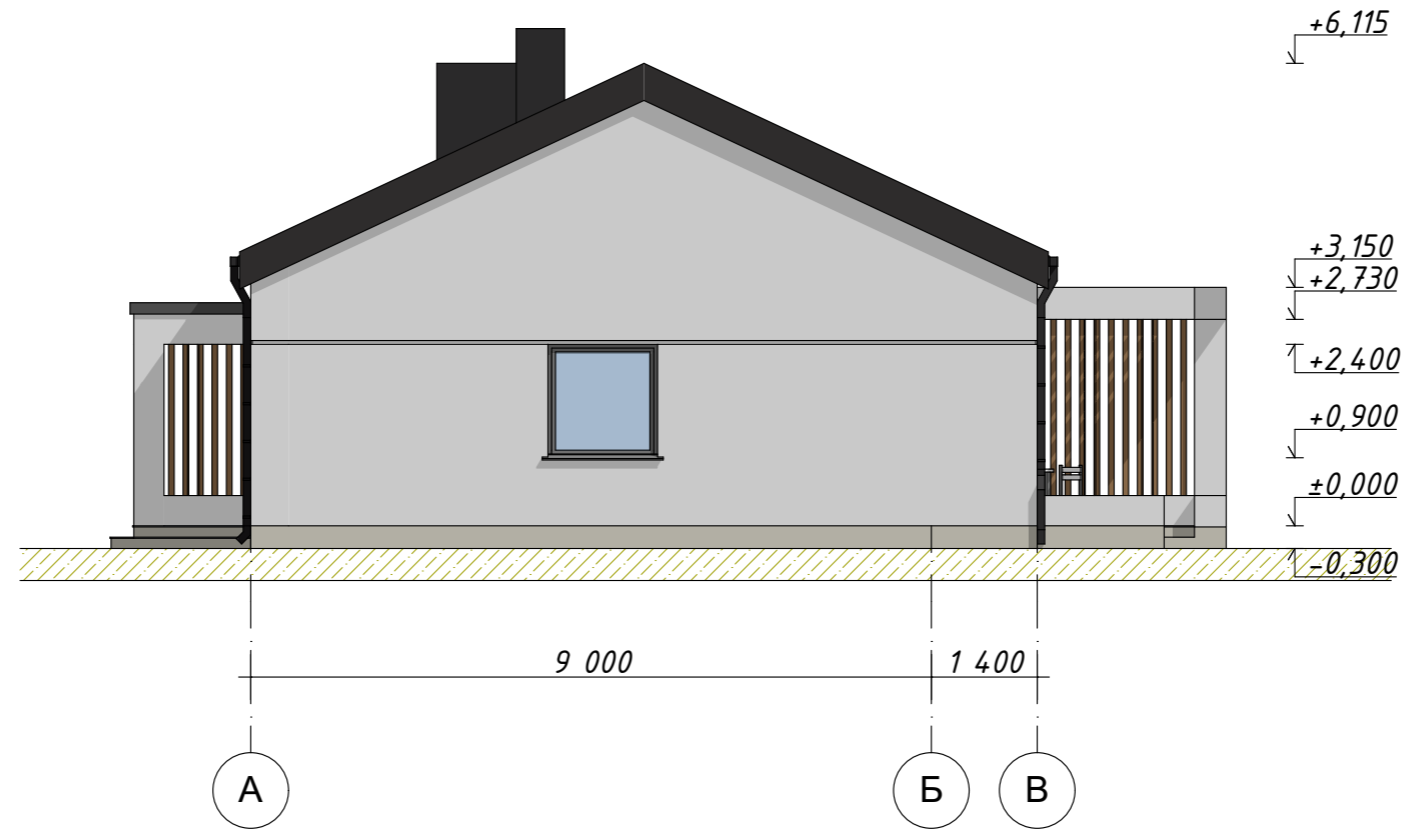
Фасад 1-3



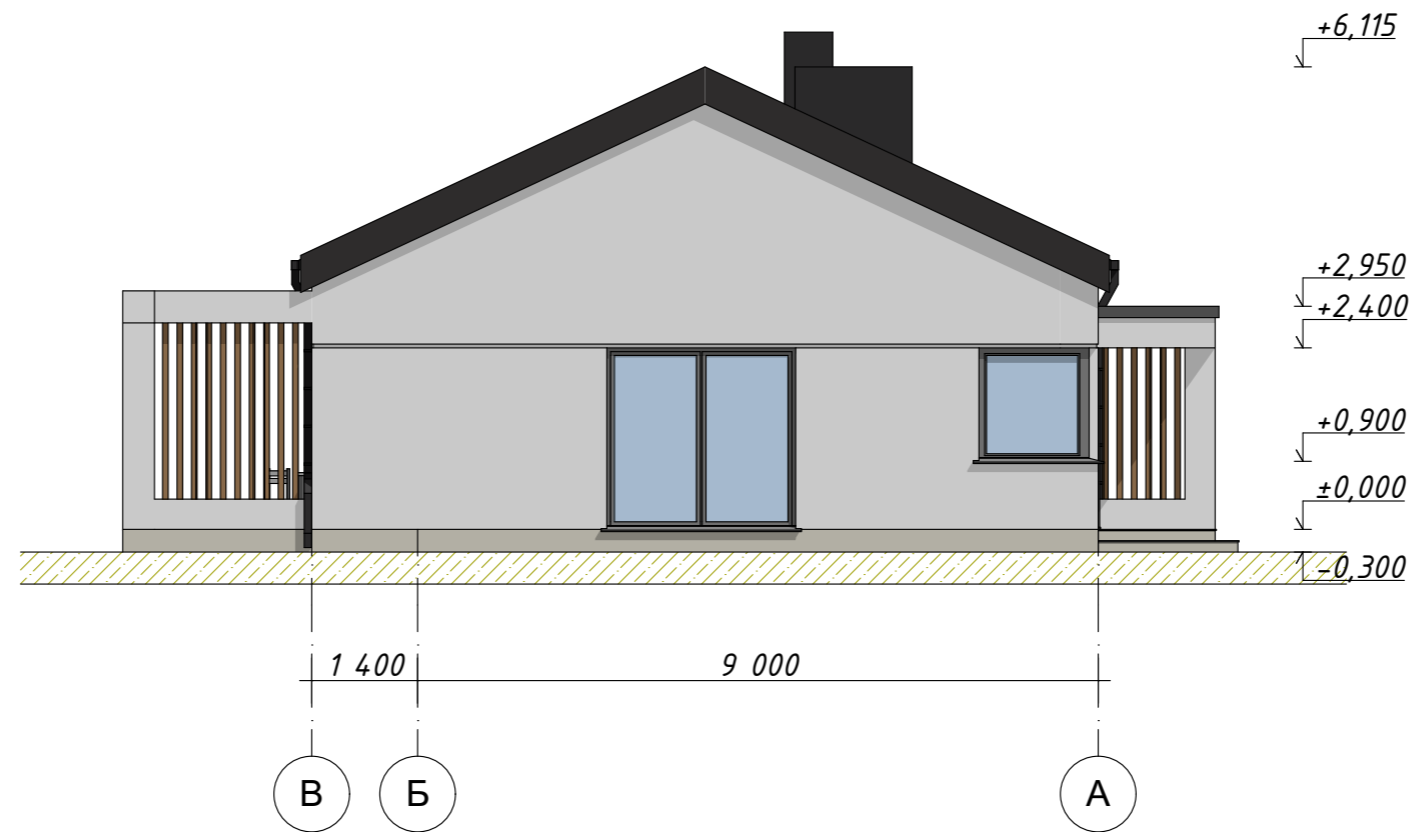
Фасад 3-1



Фасад А-В



Фасад В-А







Одноэтажный жилой дом

Общий вид 2

Лист

8

estético
архитектура и дизайн

