

estético

АРХИТЕКТУРА И ДИЗАЙН

## Проект

Одноэтажного жилого дома,  
расположенного по адресу:  
Тульская область, Ленинский район,  
Иншинское сельское поселение, дер.Струково

## Раздел АС

Стадия: Р  
Шифр: 29-2020-АС

г. Тула, 2020 г.

## Проект

Одноэтажного жилого дома,  
расположенного по адресу:  
Тульская область, Ленинский район,  
Иншинское сельское поселение, дер.Струково

## Раздел АС

Стадия: Р  
Шифр: 29-2020-АС

Главный Инженер Проекта

Саулин А.В.

Разработал

Саулин А.В.

г. Тула, 2020 г.

## Ведомость чертежей комплекта АС

## Общие данные

Номер	Наименование	Примечание
01	Общие данные	
02	Кладочный план несущих стен, Узел У1	
03	Кладочный план перегородок	
04	План наружной отделки фасадов	
05	Схема устройства мокрого фасада по минераловатной плите, Схема крепления фасадной доски по минераловатной плите	
06	Ведомость перемычек	
07	Разрез 1-1	
08	Узел У2	
09	Узел У3	
10	Разрез 2-2	
11	Узел У4	
12	Узел У5	
13	План монолитного ж.б. пояса 200x150/100x150 мм на отм.+3,200	
14	План монолитного ж.б. пояса 200x120 мм на отм.+3,905	
15	Развертки по оси А, Б, 1	
16	Развертки по оси З, 2	
17	Фасады по оси А, Б, В наружная отделка	
18	Фасады по оси З, 1 наружная отделка	
19	План мауэрлата	
20	План стропильной системы	
21	План чердачного перекрытия	
22	Схема утепления кровли	
23	План кровли	
24	Разрез Б-Б, В-В	
25	Разрез Г-Г	
26	План водосточной системы	
27	Спецификация материалов	

1. Рабочие чертежи АС выполнены на основании задания на проектирование. Проектом предусмотрено строительство одноэтажного жилого дома.
2. Характеристика района строительства:  
Тульская область, Ленинский район, Иншинское сельское поселение, дер.Струково.  
Климатический район - IIг.  
Зона влажности - 2.  
Зона сейсмичности - 5.  
Ветровой район - I.  
Снеговой район - III.
3. Технические решения, принятые в рабочих чертежах, соответствуют требованиям экологических, санитарно-гигиенических, противопожарных и других норм, действующих на территории Российской Федерации, и обеспечивают безопасную для жизни и здоровья людей эксплуатацию объекта при соблюдении предусмотренных рабочими чертежами мероприятий.
4. За отметку 0,000 принят уровень верха монолитной плиты.
5. Конструкции одноэтажного жилого дома представляют собой:
  - Наружные несущие стены выполнены в виде многослойной конструкции (газобетонный блок 250 мм (марка В3,5, D600), утеплитель минеральная вата, наружная отделка - штукатурка или фасадная доска.
  - Внутренние несущие стены запроектированы из газобетонных блоков 250 мм, марка В3,5, D600.
  - Перегородки запроектированы из газобетонного блока, толщиной 100 мм.
  - Чердачное перекрытие устроено деревянными лагами, с утеплением и обрешёткой.
  - По периметру здания предусмотрен сейсмопояс (монолитный железобетонный пояс из бетона класса В22,5).
  - Крыша принята двухскатная, покрытие - мягкая кровля, по деревянным стропилам с утеплением минеральной ватой толщиной 200 мм. Предусмотрен организованный водосток с крыши.

СОГЛАСОВАНО:

Взамен инв. №

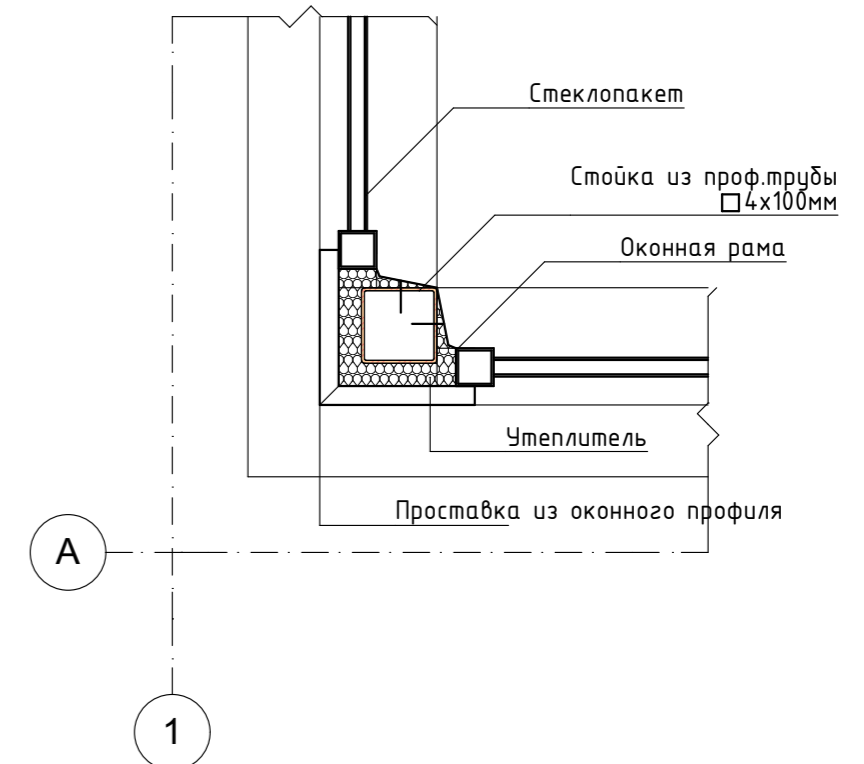
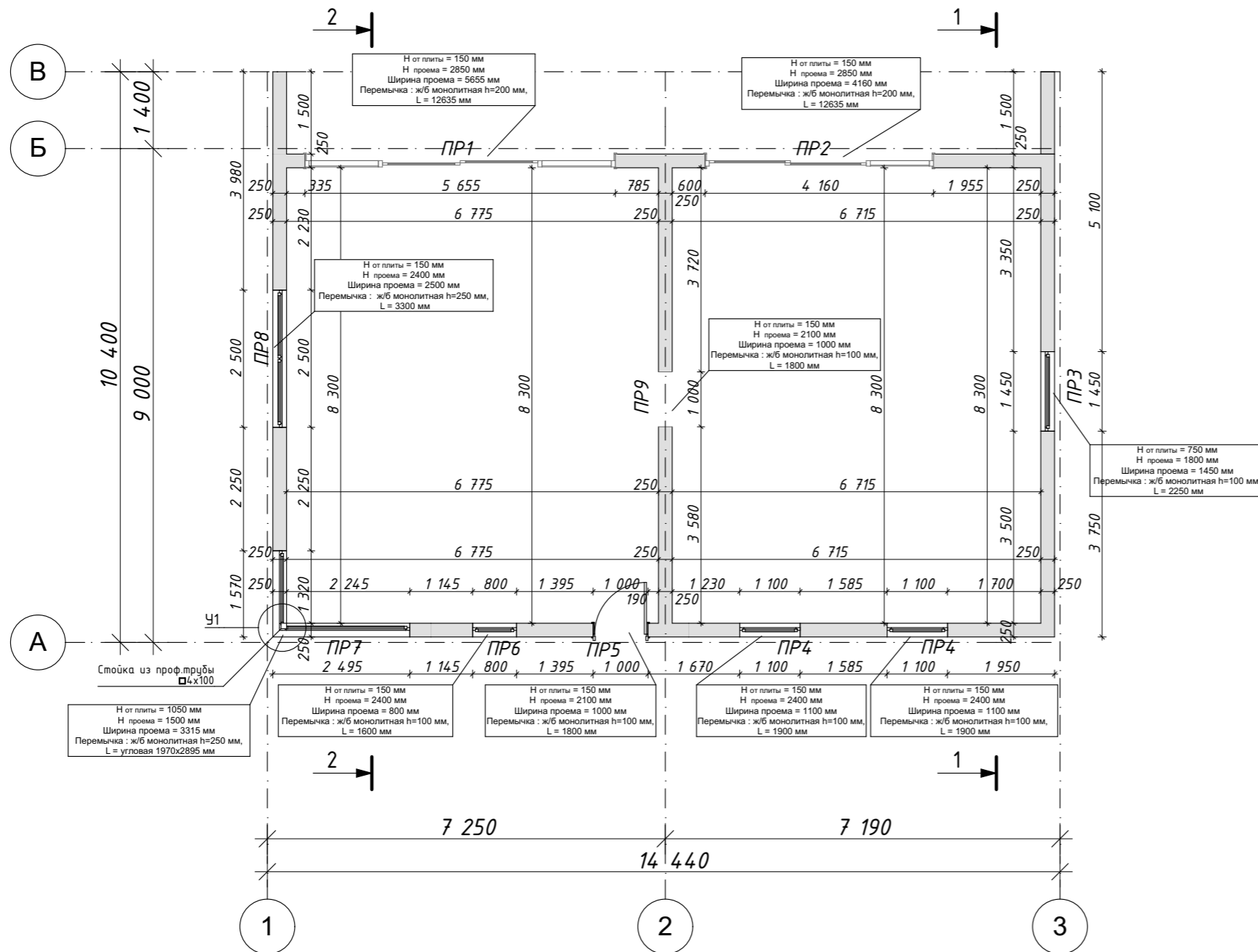
Подп. и дата

Инв. №подл.

						29-2020-АС				
						Проект одноэтажного жилого дома, расположенного по адресу: Тульская область, Ленинский район, Иншинское сельское поселение, дер.Струково				
Изм.	Кол.уч.	Лист	№Док.	Подп.	Дата					
ГИП		Саулин				Одноэтажный жилой дом, общей площадью 108,94 м <sup>2</sup>		Стадия	Лист	Листов
Разраб.		Саулин						Р	01	
						Общие данные		<b>estético</b> АРХИТЕКТУРА И ДИЗАЙН		
Н.контр.										

# Кладочный план несущих стен

У1



## Условные обозначения

-газобетонный блок, 250 мм

### Примечание:

1. Стойку из проф.трубы сечением 4x100 мм расположить в границах тёплого контура здания. Стойку с наружной стороны утеплить.

СОГЛАСОВАНО:

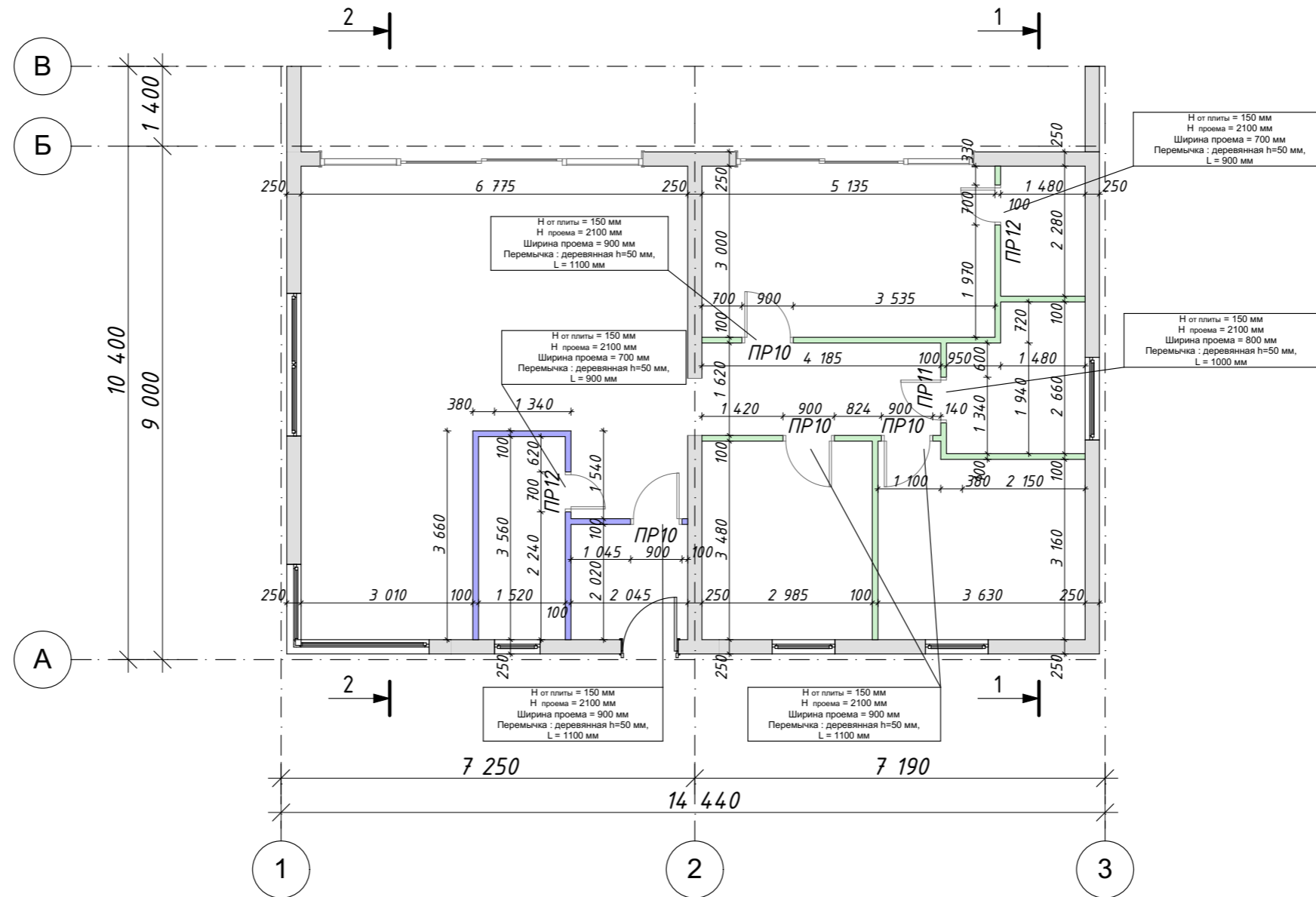
Взамен инв. №

Подп. и дата

Инв. №подл.

						29-2020-АС			
						Проект одноэтажного жилого дома, расположенного по адресу: Тульская область, Ленинский район, Иншинское сельское поселение, дер.Струково			
Изм.	Кол.уч.	Лист	№Док.	Подп.	Дата	Одноэтажный жилой дом, общей площадью 108,94 м <sup>2</sup>	Стадия	Лист	Листов
ГИП		Саулин					Р	02	
Разраб.		Саулин				Кладочный план несущих стен, Узел У1	<b>estético</b> АРХИТЕКТУРА И ДИЗАЙН		
Н.контр.									

# Кладочный план перегородок



### Условные обозначения

- -газобетонный блок, 100 мм, высота переменная, до подшивки кровли
- -газобетонный блок, 100 мм, высота 3350 мм

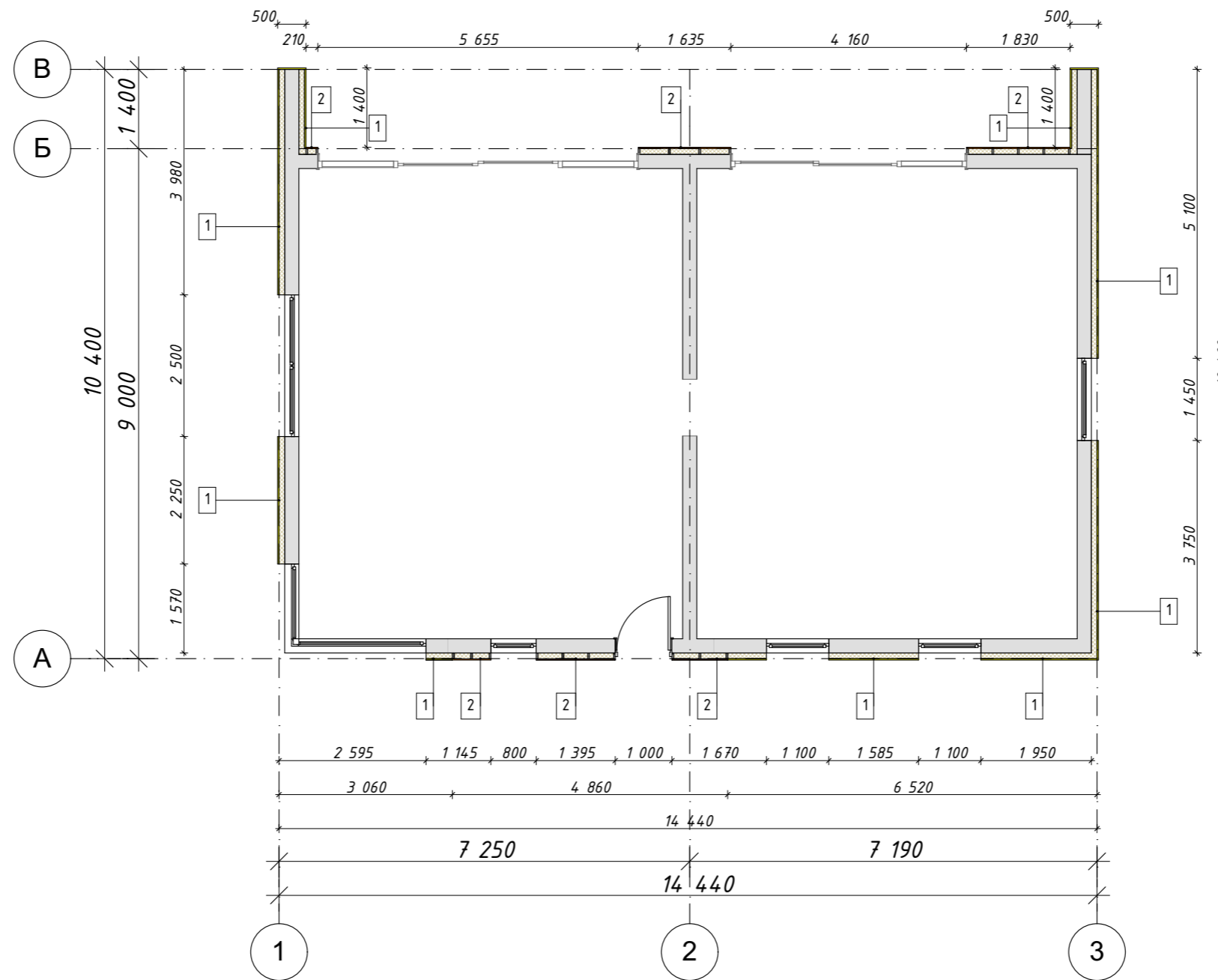
### Примечание:

1. Перегородки перевязать с несущими стенами.

СОГЛАСОВАНО:	
Взамен инв. №	
Подп. и дата	
Инв. №подл.	

29-2020-АС					
Проект одноэтажного жилого дома, расположенного по адресу: Тульская область, Ленинский район, Иншинское сельское поселение, дер.Струково					
Изм.	Кол.уч.	Лист	№Док.	Подп.	Дата
ГИП		Саулин			
Разраб.		Саулин			
Одноэтажный жилой дом, общей площадью 108,94 м <sup>2</sup>					
Кладочный план перегородок			Стадия Р	Лист 03	Листов

# План наружной отделки фасадов



## Условные обозначения

- наружная отделка по типу "мокрый фасад" (тип 1)
- наружная отделка фасадной доской (тип 2)

## Ведомость отделки фасадов

Тип отделки	Наименование элемента фасада	Наименование материала отделки	Наименование и номер эталона цвета или образец колера	Примечание
1	Стены	Штукатурка	RAL 9001	
2	Стены	Фасадная доска	RAL 8011	

						29-2020-АС			
						Проект одноэтажного жилого дома, расположенного по адресу: Тульская область, Ленинский район, Иншинское сельское поселение, дер.Струково			
Изм.	Кол.уч.	Лист	№Док.	Подп.	Дата	Одноэтажный жилой дом, общей площадью 108,94 м <sup>2</sup>	Стадия	Лист	Листов
ГИП		Саулин					Р	04	
Разраб.		Саулин				План наружной отделки фасадов	<b>estético</b> АРХИТЕКТУРА И ДИЗАЙН		
Н.контр.									

СОГЛАСОВАНО:

Взамен инв. №

Подп. и дата

Инв. №подл.

Схема устройства мокрого фасада по  
минераловатной плите (Тип 1)

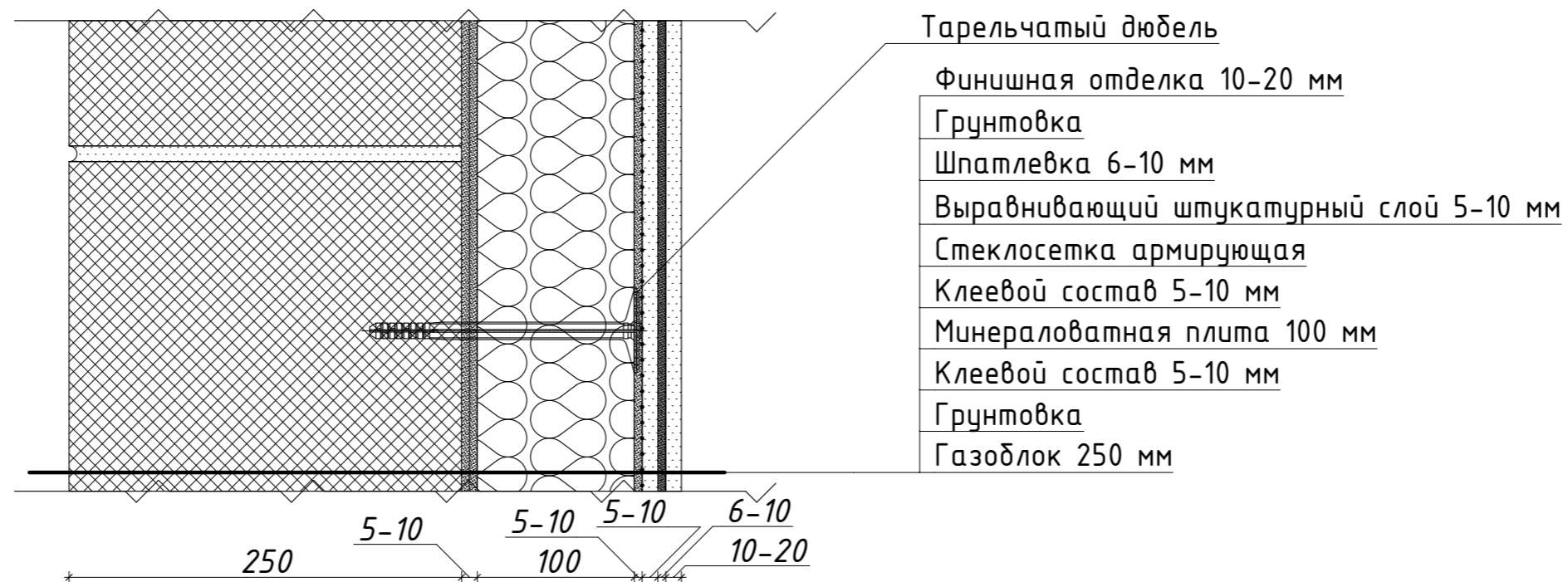
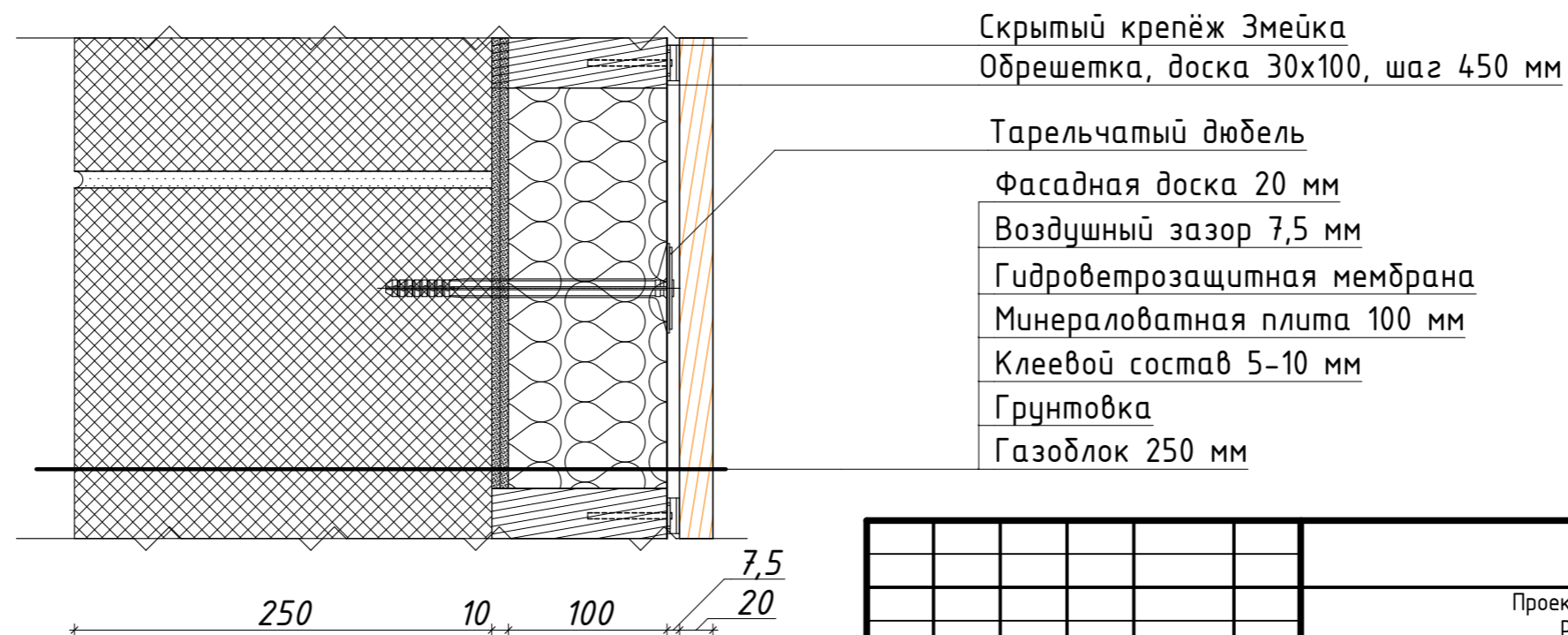


Схема крепления фасадной доски  
по минераловатной плите (Тип 2)



						29-2020-АС			
						Проект одноэтажного жилого дома, расположенного по адресу: Тульская область, Ленинский район, Иншинское сельское поселение, дер.Струково			
Изм.	Кол.уч.	Лист	№Док.	Подп.	Дата	Одноэтажный жилой дом, общей площадью 108,94 м <sup>2</sup>	Стадия	Лист	Листов
ГИП		Саулин					Р	05	
Разраб.		Саулин				Схема устройства мокрого фасада по минераловатной плите, Схема крепления фасадной доски по минераловатной плите	 АРХИТЕКТУРА И ДИЗАЙН		
Н.контр.									

СОГЛАСОВАНО:

Взамен инв. №

Подп. и дата

Инв. №подл.

## Ведомость перемычек

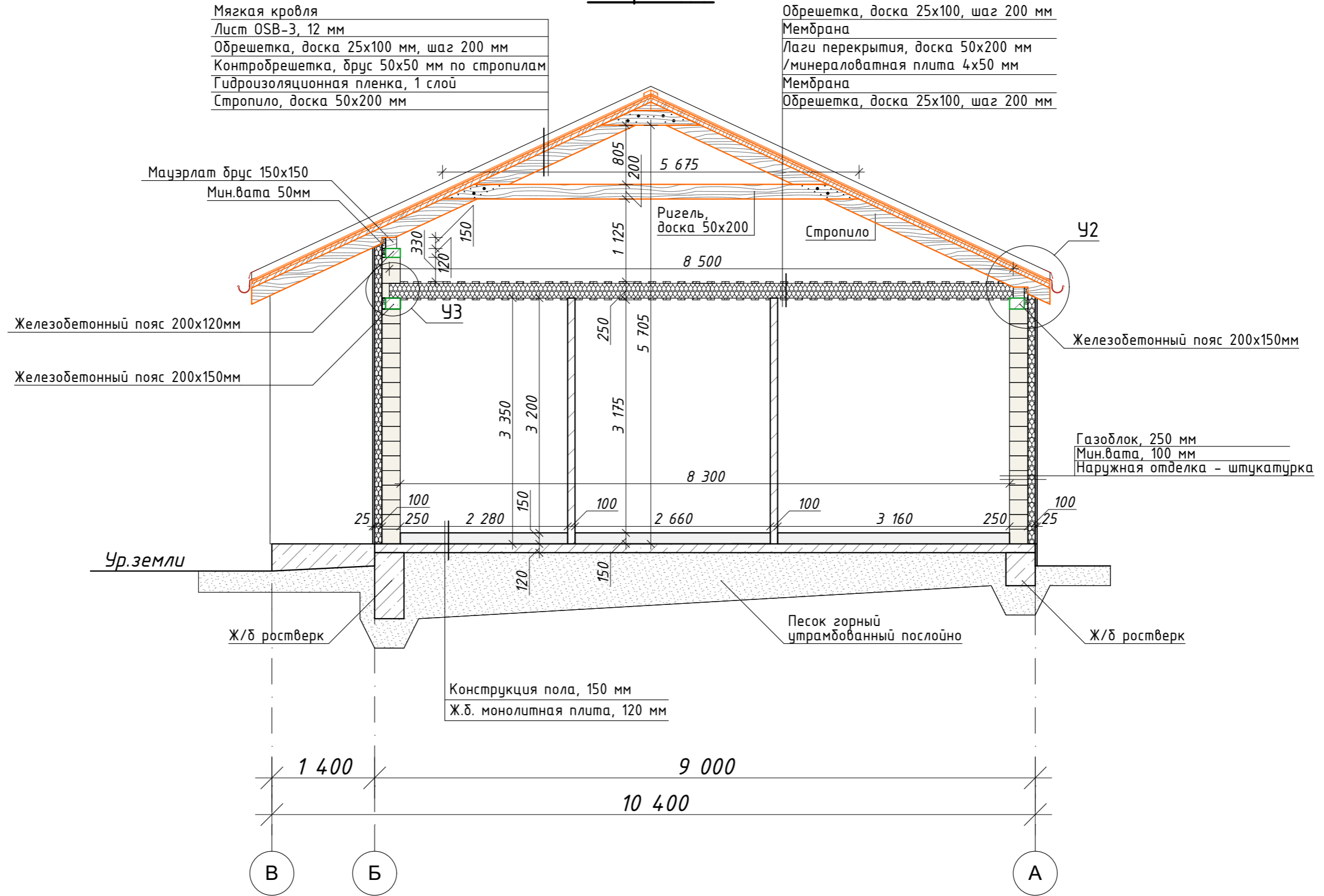
Марка	Схема	Сечение	Кол.	Марка	Схема	Сечение	Кол.
ПР1-ПР2			1	ПР9			1
ПР3			1	ПР10			4
ПР4			2	ПР11			1
ПР5			1	ПР12			2
ПР6			1				
ПР7			1				
ПР8			1				

СОГЛАСОВАНО:
Взамен инв. №
Подп. и дата
Инв. №подл.

29-2020-АС					
Проект одноэтажного жилого дома, расположенного по адресу: Тульская область, Ленинский район, Иншинское сельское поселение, дер.Струково					
Изм.	Кол.уч.	Лист	№Док.	Подп.	Дата
ГИП	Саулин				
Разраб.	Саулин				
Одноэтажный жилой дом, общей площадью 108,94 м <sup>2</sup>					Стадия
Ведомость перемычек					Лист
estético					Листов
АРХИТЕКТУРА И ДИЗАЙН					Р
Н.контр.					06



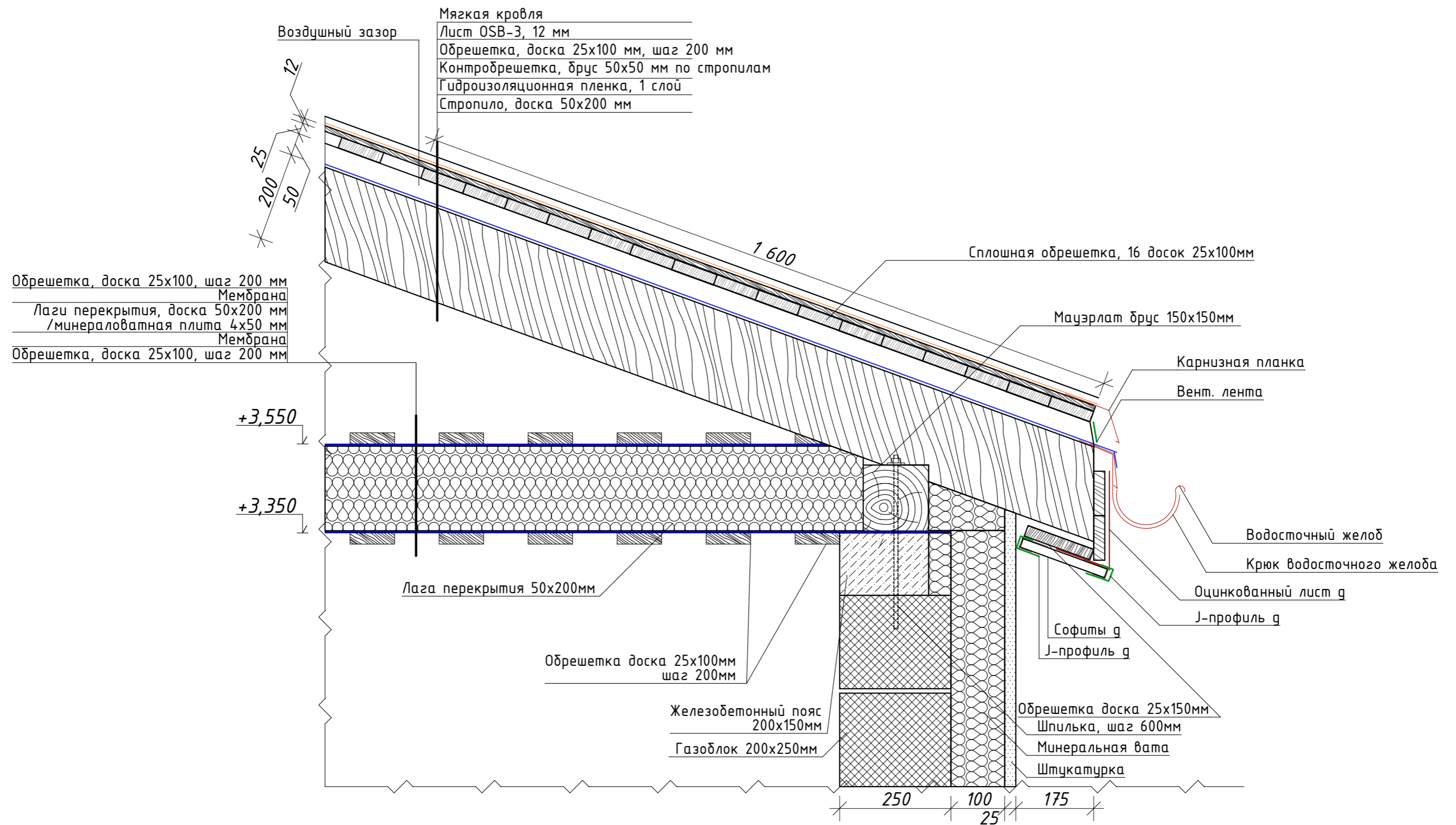
# Разрез 1-1



СОГЛАСОВАНО:

Взамен инв. №  
 Подп. и дата  
 Инв. №подл.

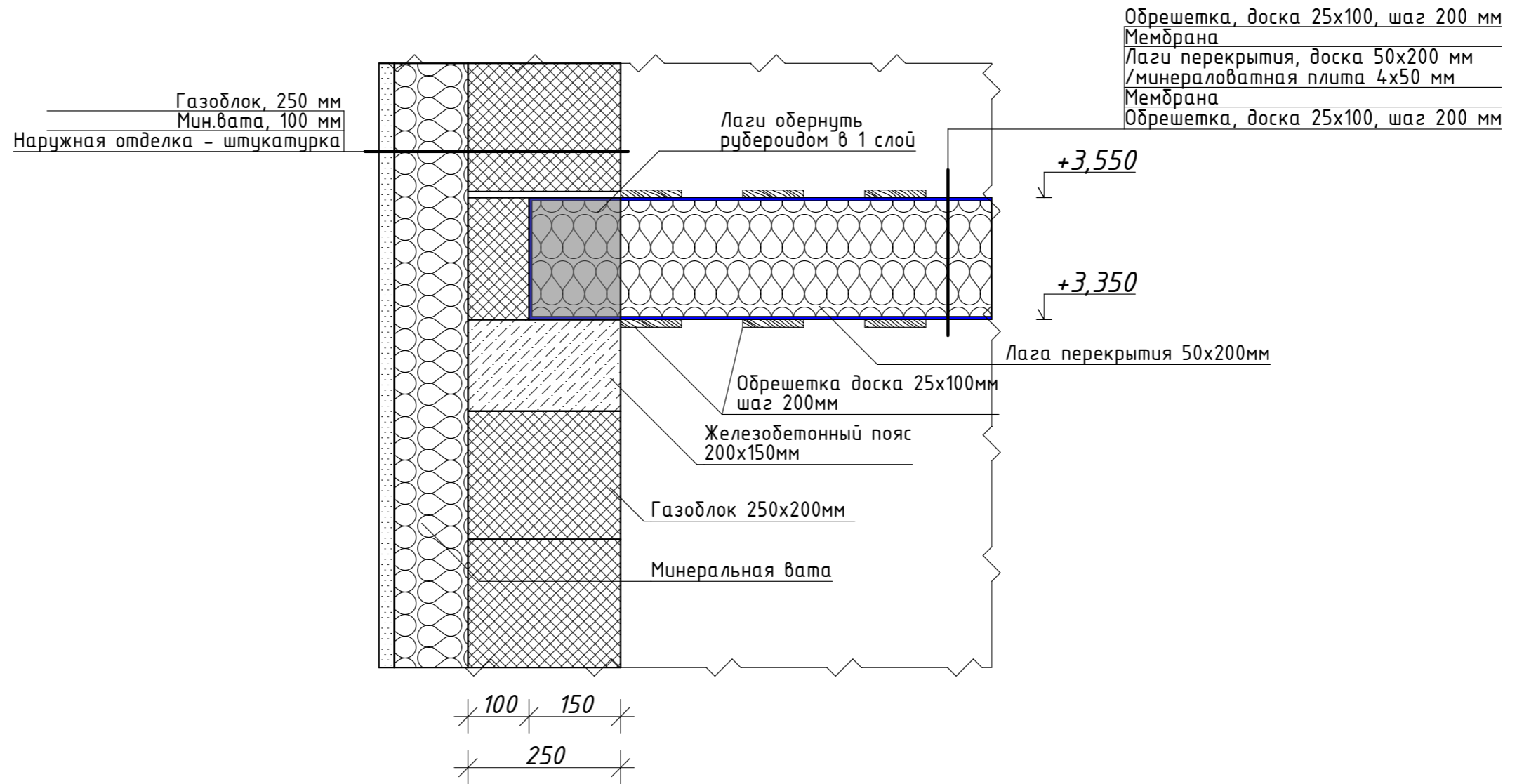
						29-2020-АС			
						Проект одноэтажного жилого дома, расположенного по адресу: Тульская область, Ленинский район, Иншинское сельское поселение, дер.Струково			
Изм.	Кол.уч.	Лист	№Док.	Подп.	Дата	Одноэтажный жилой дом, общей площадью 108,94 м <sup>2</sup>	Стадия	Лист	Листов
ГИП		Саулин					Р	07	
Разраб.		Саулин				Разрез 1-1			
Н.контр.									



СОГЛАСОВАНО:
Взамен инв. №
Подп. и дата
Инв. №подл.

						29-2020-АС			
						Проект одноэтажного жилого дома, расположенного по адресу: Тульская область, Ленинский район, Иншинское сельское поселение, дер.Струково			
Изм.	Кол.уч.	Лист	№Док.	Подп.	Дата	Одноэтажный жилой дом, общей площадью 108,94 м²	Стадия	Лист	Листов
ГИП		Саулин					Р	08	
Разраб.		Саулин				Узел Ч2			
Н.контр.									

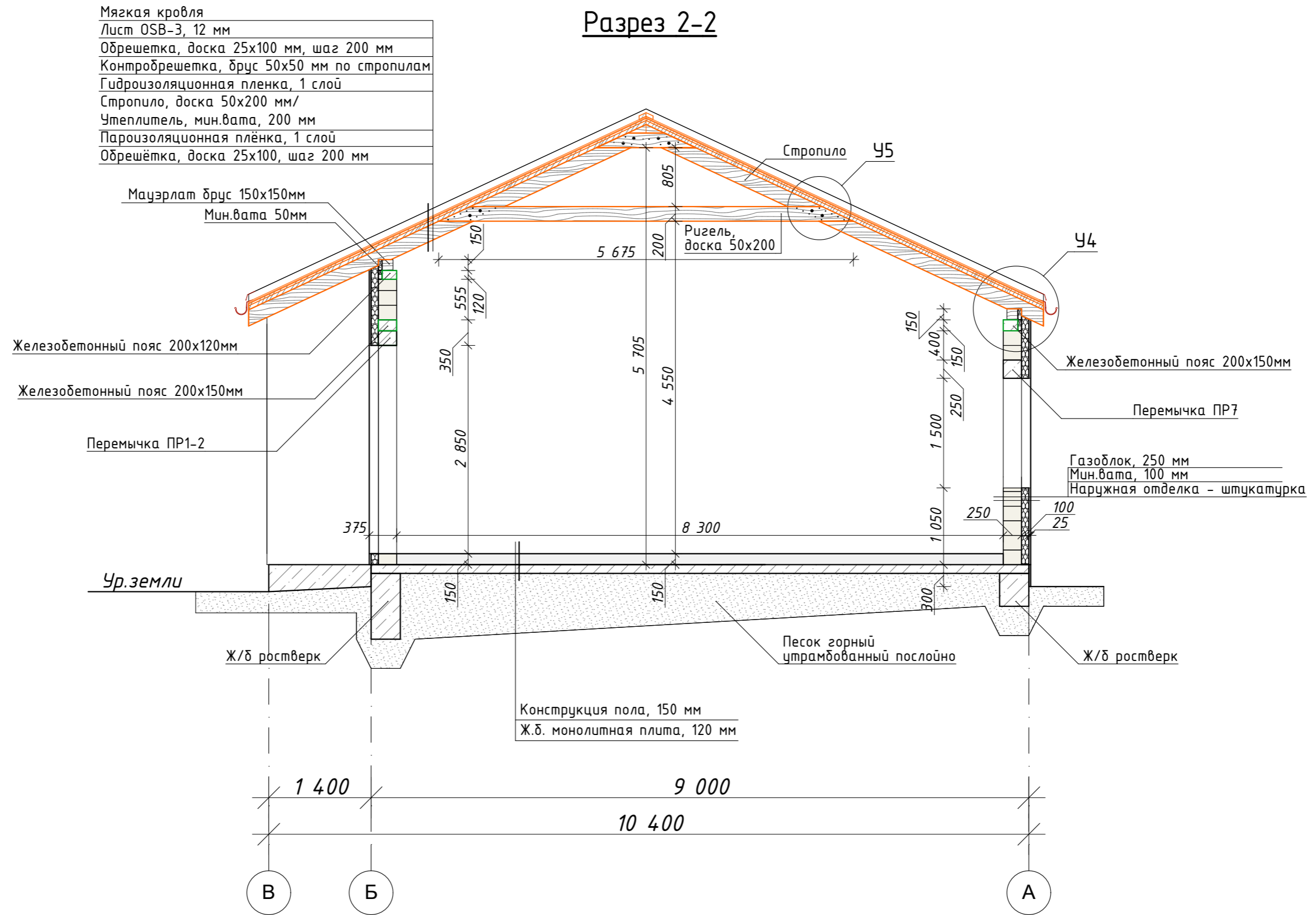
УЗ



СОГЛАСОВАНО:			
Взамен инв. №			
Подп. и дата			
Инв. №подл.			

						29-2020-АС			
						Проект одноэтажного жилого дома, расположенного по адресу: Тульская область, Ленинский район, Иншинское сельское поселение, дер.Струково			
Изм.	Кол.уч.	Лист	№Док.	Подп.	Дата	Одноэтажный жилой дом, общей площадью 108,94 м <sup>2</sup>	Стадия	Лист	Листов
ГИП		Саулин					Р	09	
Разраб.		Саулин				Узел УЗ			
Н.контр.									

# Разрез 2-2

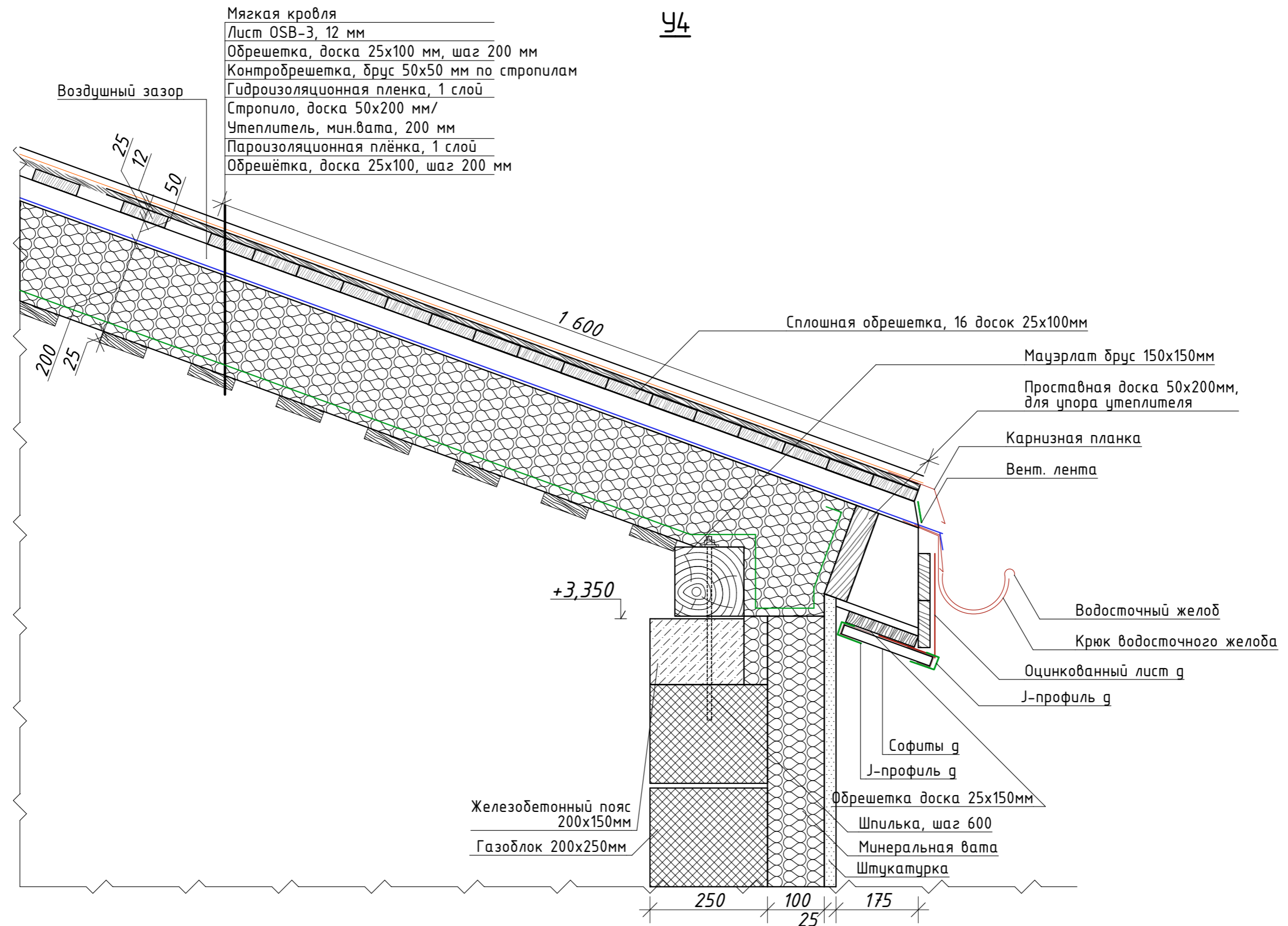


СОГЛАСОВАНО:

Взамен инв. №
Подп. и дата
Инв. №подл.

						29-2020-АС			
						Проект одноэтажного жилого дома, расположенного по адресу: Тульская область, Ленинский район, Иншинское сельское поселение, дер.Струково			
Изм.	Кол.уч.	Лист	№Док.	Подп.	Дата	Одноэтажный жилой дом, общей площадью 108,94 м²	Стадия	Лист	Листов
ГИП		Саулин					Р	10	
Разраб.		Саулин				Разрез 2-2	<b>estético</b> АРХИТЕКТУРА И ДИЗАЙН		
Н.контр.									

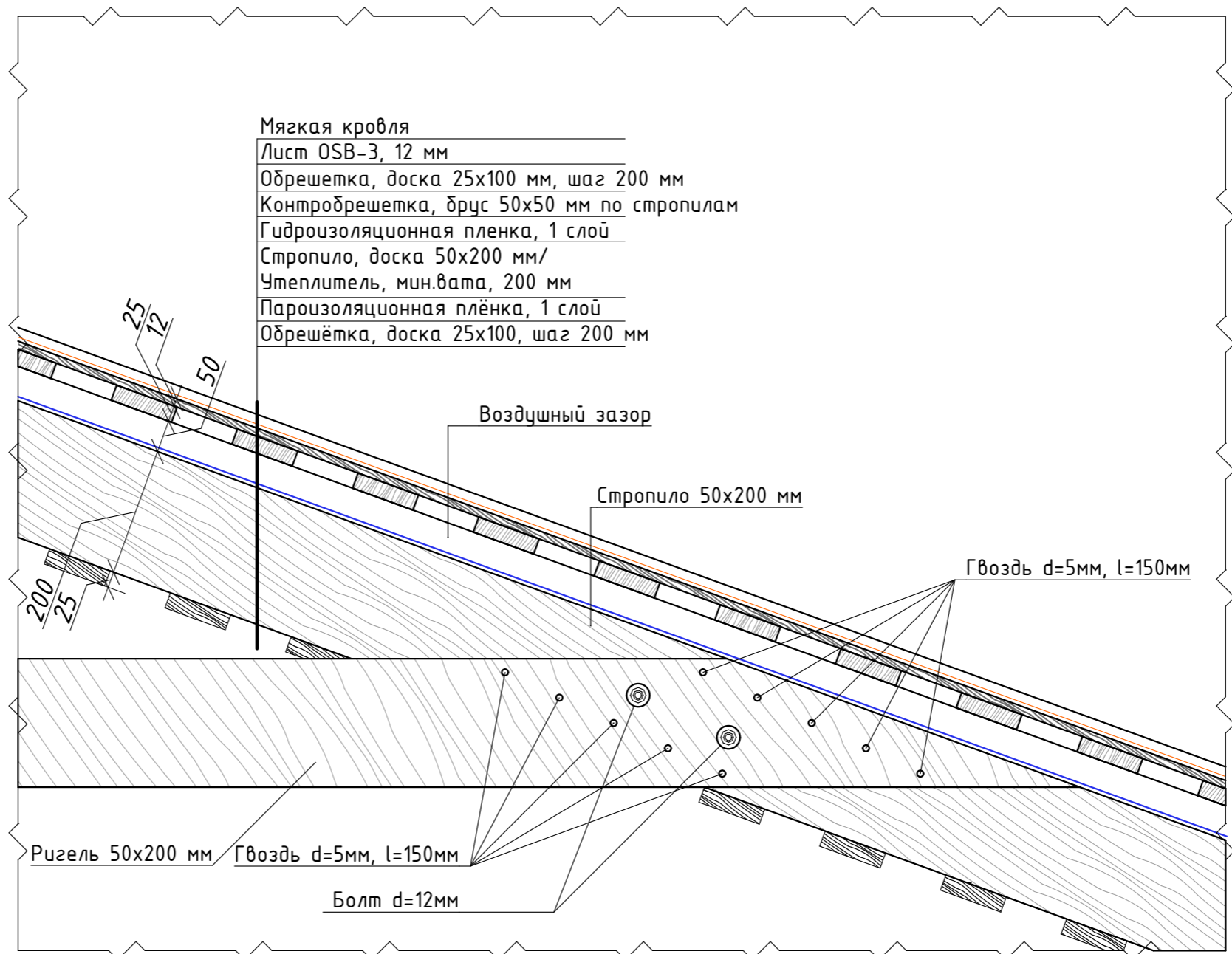
У4



СОГЛАСОВАНО:	
Взамен инв. №	
Подп. и дата	
Инв. №подл.	

						29-2020-АС			
						Проект одноэтажного жилого дома, расположенного по адресу: Тульская область, Ленинский район, Иншинское сельское поселение, дер.Струково			
Изм.	Кол.уч.	Лист	№Док.	Подп.	Дата	Одноэтажный жилой дом, общей площадью 108,94 м²	Стадия	Лист	Листов
ГИП		Саулин					Р	11	
Разраб.		Саулин				Узел У4			
Н.контр.									





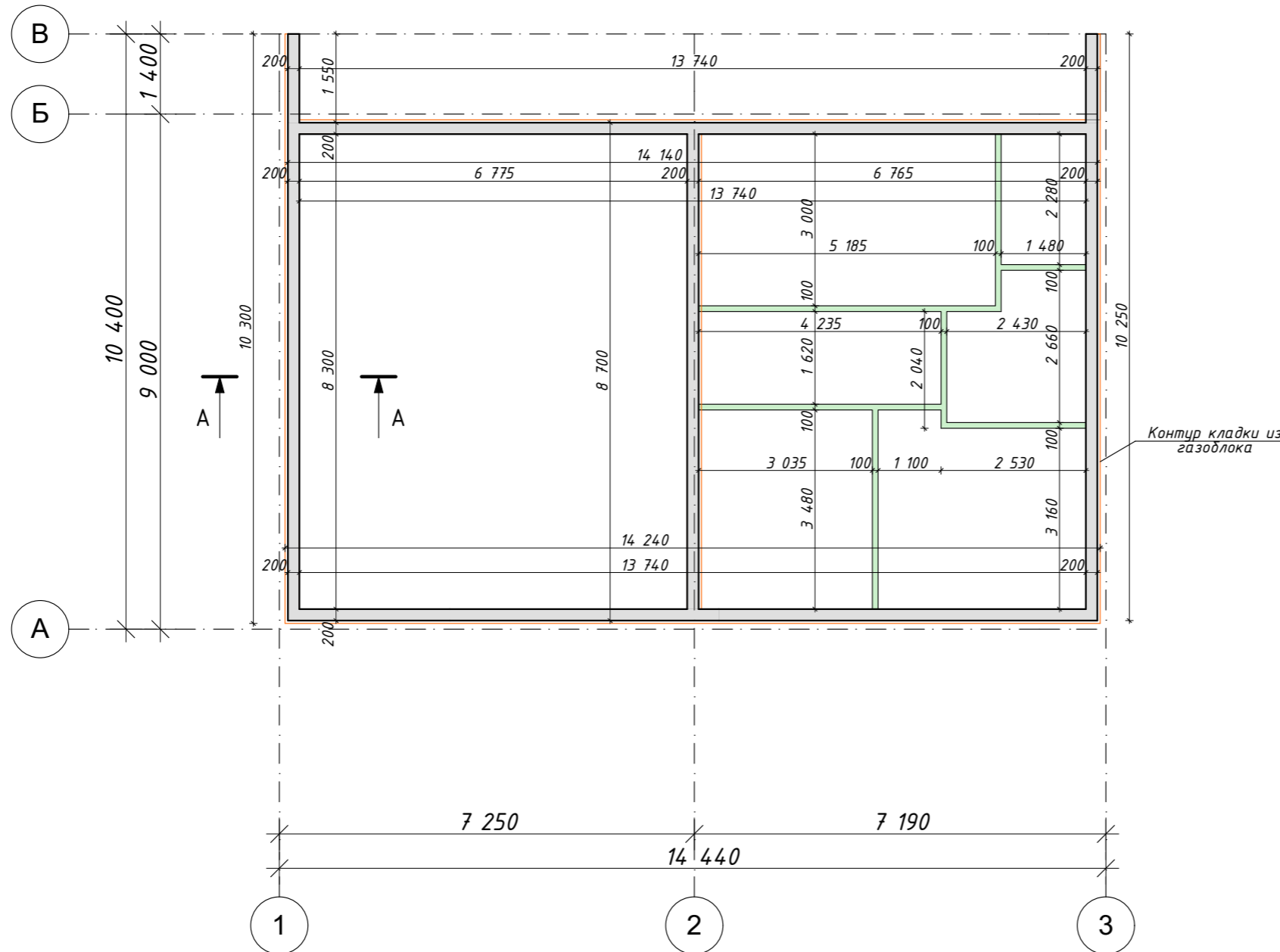
СОГЛАСОВАНО:

Взамен инв. №
Подп. и дата
Инв. №подл.

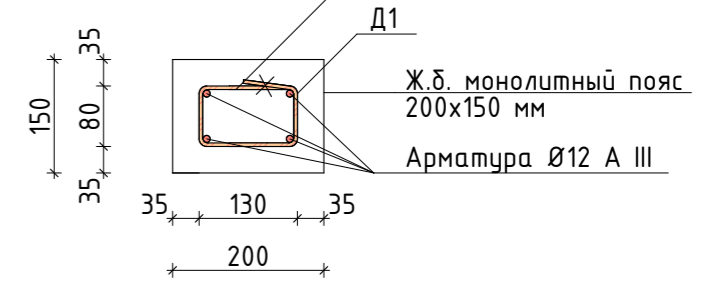
29-2020-АС					
Проект одноэтажного жилого дома, расположенного по адресу: Тульская область, Ленинский район, Иншинское сельское поселение, дер.Струково					
Изм.	Кол.уч.	Лист	№Док.	Подп.	Дата
ГИП		Саулин			
Разраб.		Саулин			
Одноэтажный жилой дом, общей площадью 108,94 м <sup>2</sup>				Стадия	Лист
Узел У5				Р	12
				Листов	
				estético	
				АРХИТЕКТУРА И ДИЗАЙН	

План монолитного ж.б. пояса 200x150/100x150 мм на отм.+3,200

Разрез А-А



Гнутый контур из арматуры Ø6 А I, шаг 600 мм



Ведомость деталей

Поз.	Эскиз	Кол.
Д1		81

Условные обозначения

- ж.б. пояс, 200x150 мм
- ж.б. пояс, 100x150 мм

Примечание:

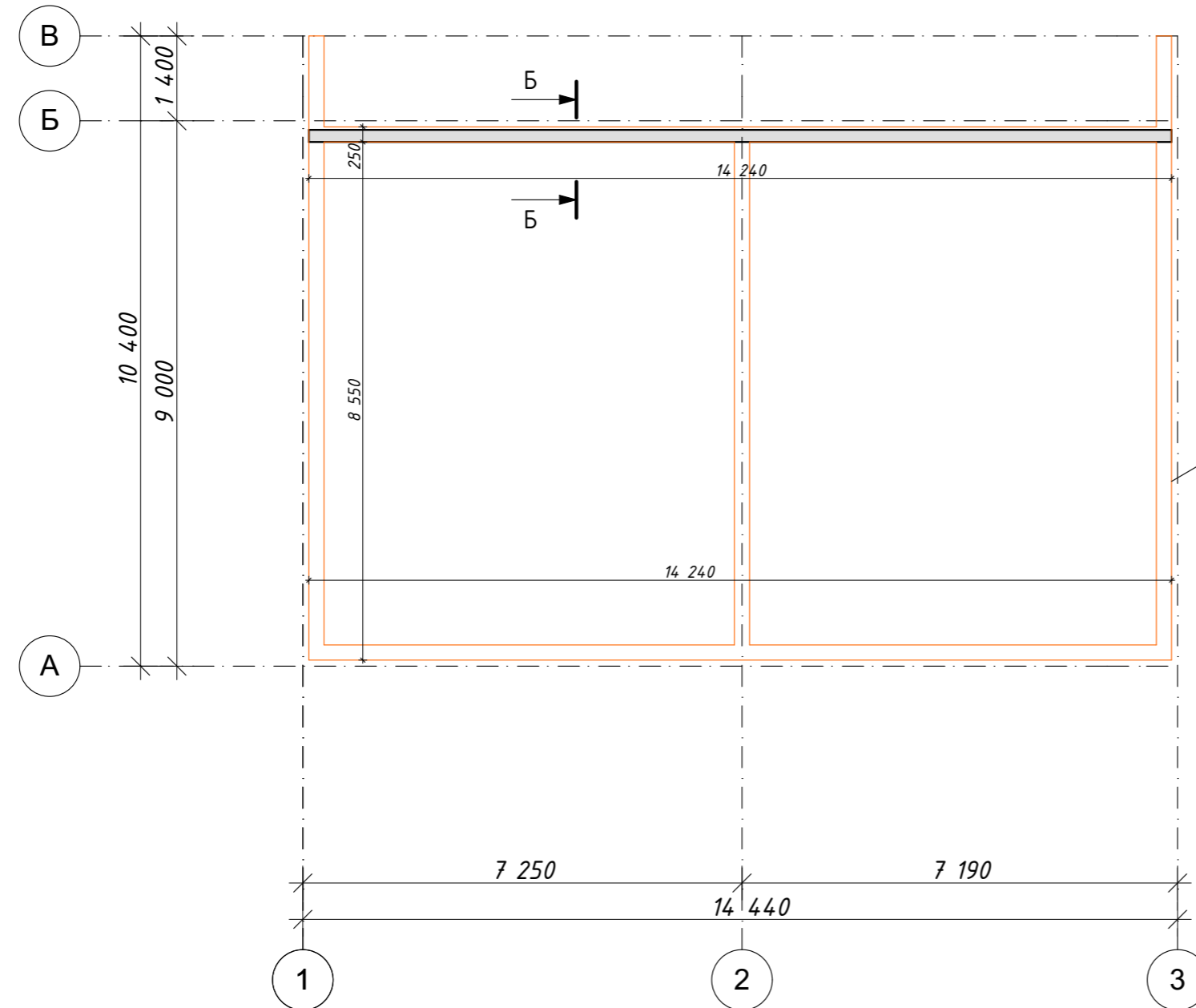
1. Соблюсти защитный слой бетона вокруг арматуры.
2. При соединении арматуры по длине, осуществить нахлест арматуры в 30d.
3. Монолитный пояс залить бетоном классом В22,5.
4. Монолитные пояса перевязать.

СОГЛАСОВАНО:
Взамен инв. №
Подп. и дата
Инв. №подл.

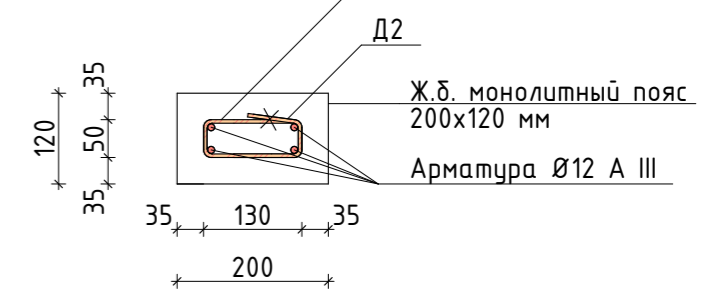
						29-2020-АС			
						Проект одноэтажного жилого дома, расположенного по адресу: Тульская область, Ленинский район, Иншинское сельское поселение, дер.Струково			
Изм.	Кол.уч.	Лист	№Док.	Подп.	Дата	Одноэтажный жилой дом, общей площадью 108,94 м <sup>2</sup>	Стадия	Лист	Листов
ГИП	Саулин						Р	13	
Разраб.	Саулин					План монолитного ж.б. пояса 200x150/100x150 мм на отм.+3,200	 АРХИТЕКТУРА И ДИЗАЙН		
Н.контр.									

План монолитного ж.б. пояса 200x120 мм на отм.+3,905

Разрез Б-Б

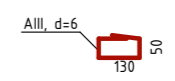


Гнутый контур из арматуры Ø6 А I, шаг 600 мм




Контур кладки из газоблока

Ведомость деталей

Поз.	Эскиз	Кол.
Д2		24


Условные обозначения

 - ж.б. пояс, 200x120 мм

Примечание:

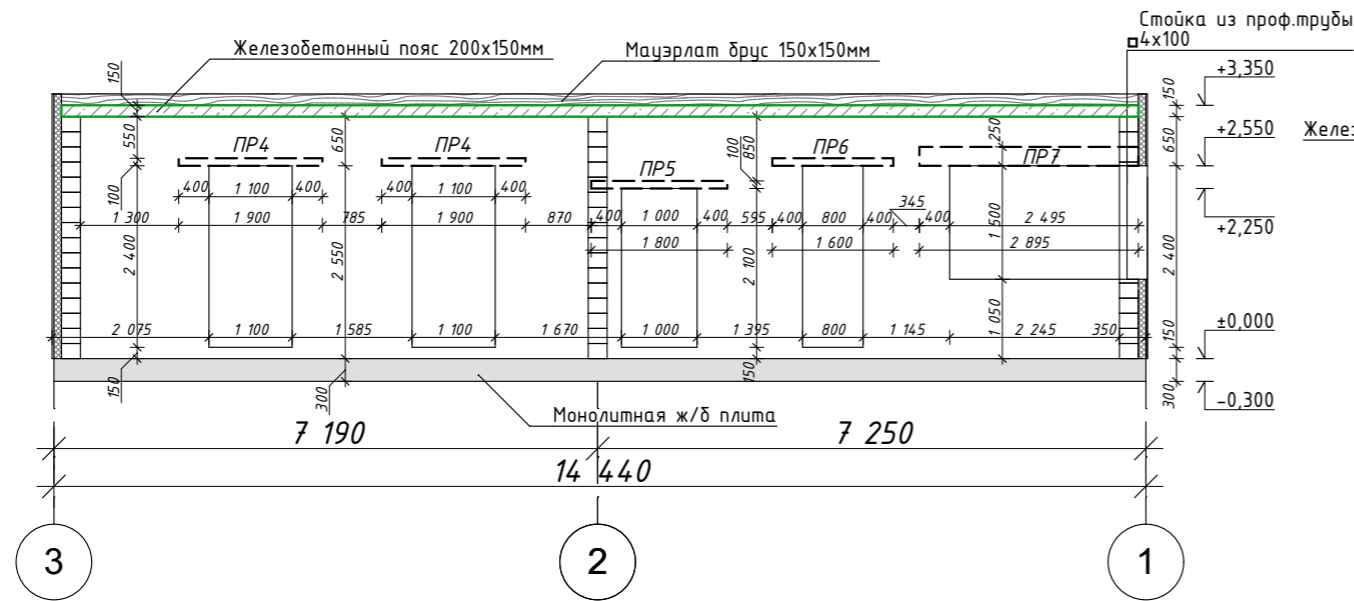
1. Соблюсти защитный слой бетона вокруг арматуры.
2. При соединении арматуры по длине, осуществить нахлест арматуры в 30d.
3. Монолитный пояс залить бетоном классом В22,5.

СОГЛАСОВАНО:
Взамен инв. №
Подп. и дата
Инв. №подл.

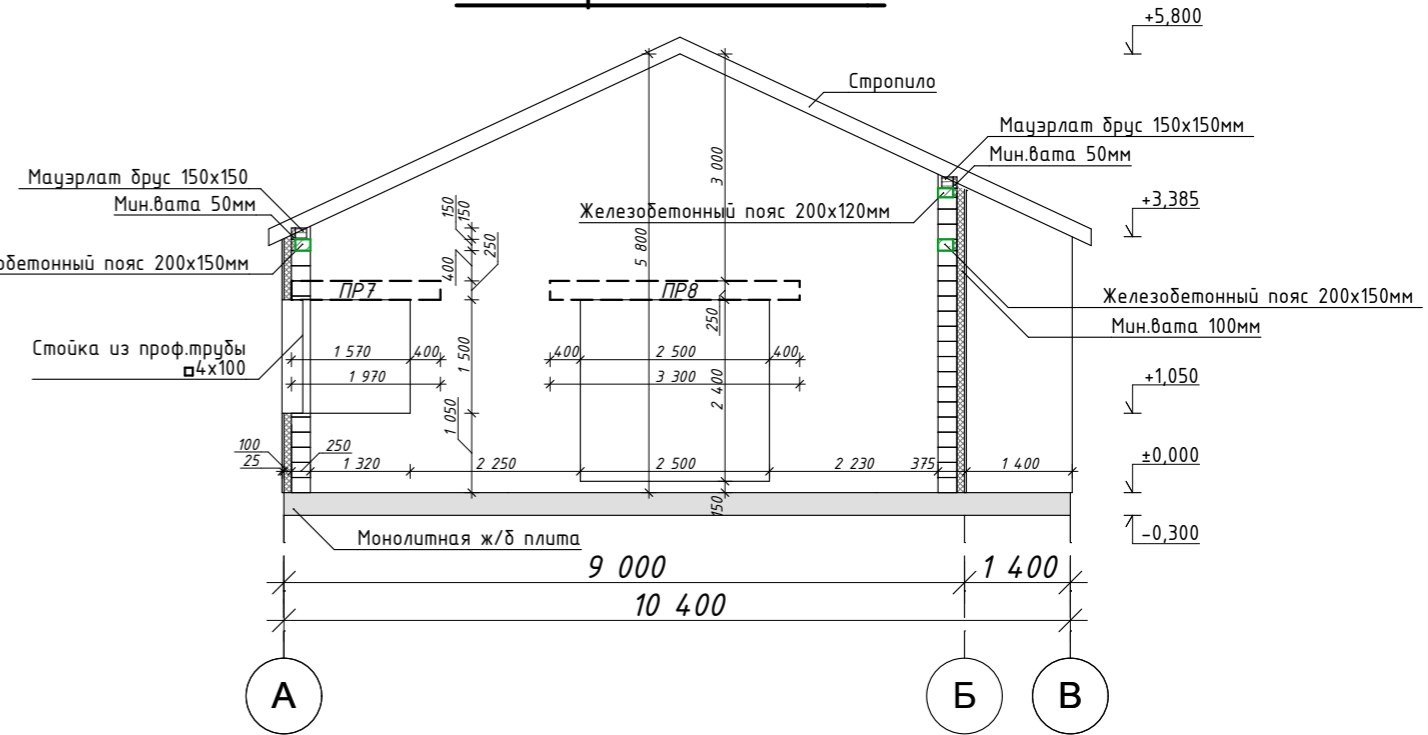
						29-2020-АС			
						Проект одноэтажного жилого дома, расположенного по адресу: Тульская область, Ленинский район, Иншинское сельское поселение, дер.Струково			
Изм.	Кол.уч.	Лист	№Док.	Подп.	Дата	Одноэтажный жилой дом, общей площадью 108,94 м <sup>2</sup>	Стадия	Лист	Листов
ГИП							Р	14	
Разраб.						План монолитного ж.б. пояса 200x120 мм на отм.+3,905			
Н.контр.									



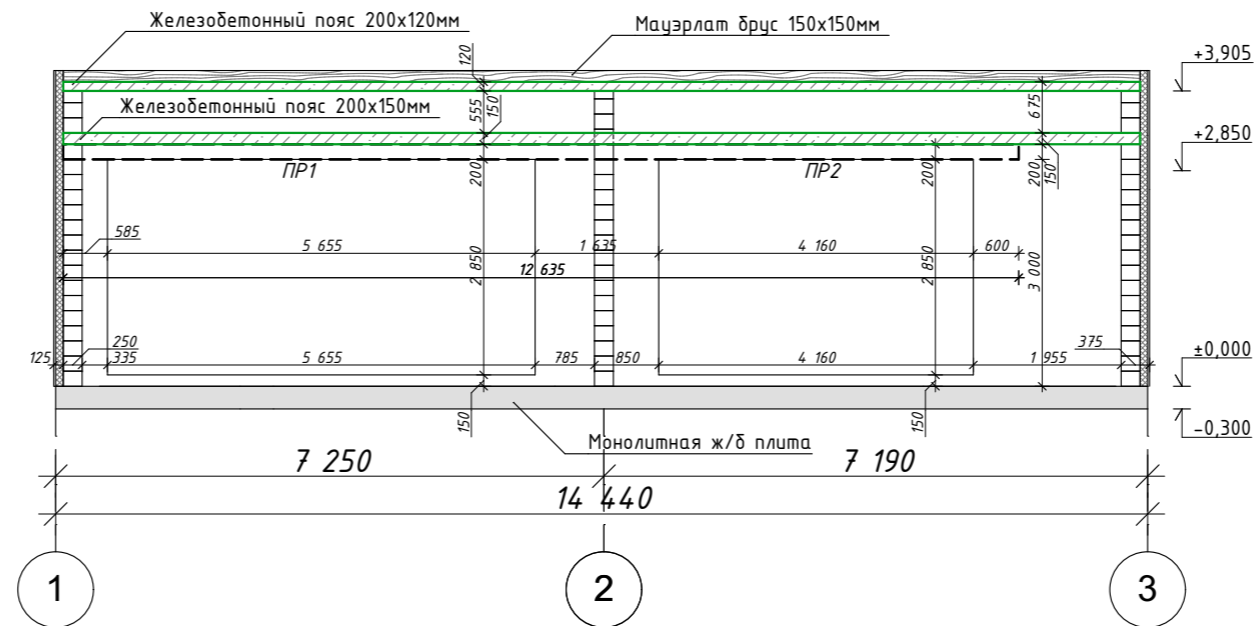
### Развертка по оси А



### Развертка по оси 1



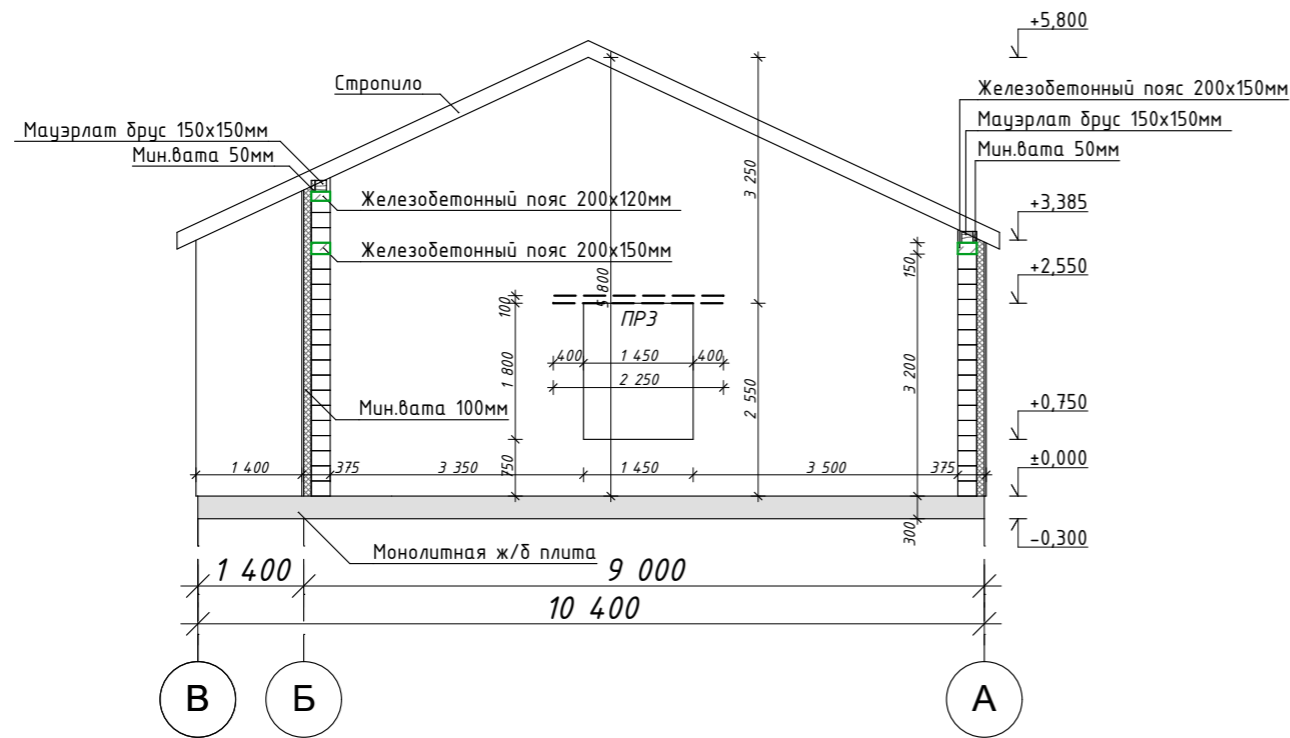
### Развертка по оси Б



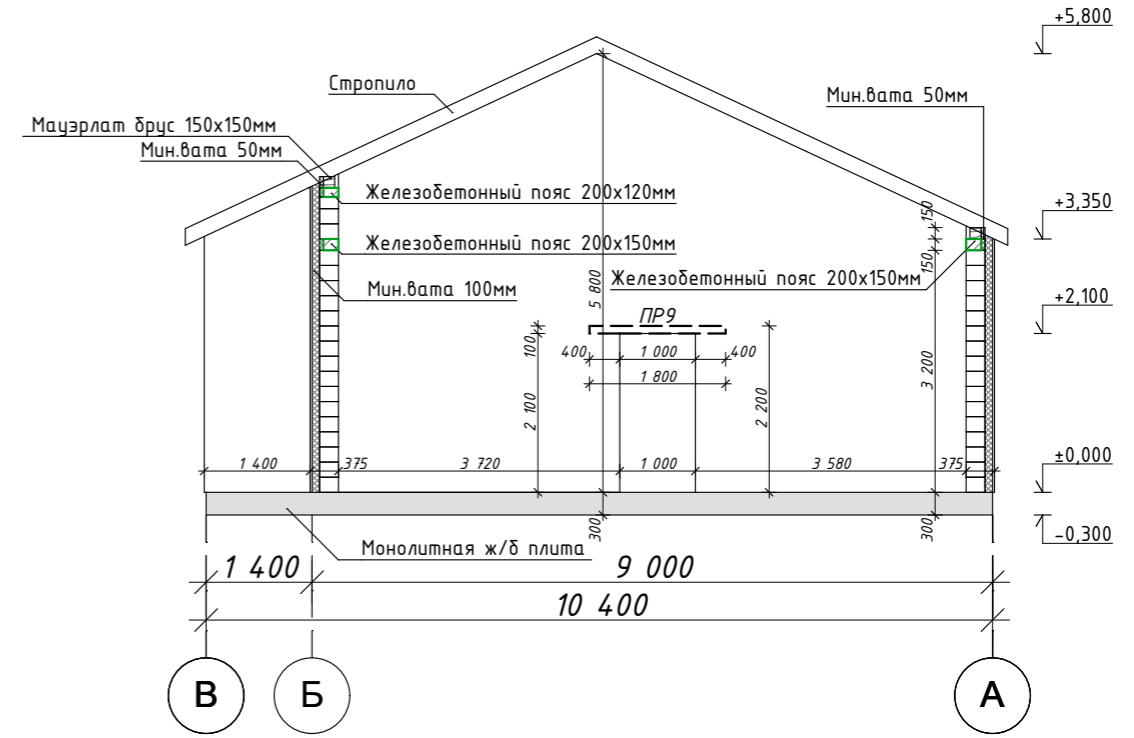
СОГЛАСОВАНО:	
Взамен инв. №	
Подп. и дата	
Инв. №подл.	

						29-2020-АС			
						Проект одноэтажного жилого дома, расположенного по адресу: Тульская область, Ленинский район, Иншинское сельское поселение, дер.Струково			
Изм.	Кол.уч.	Лист	№Док.	Подп.	Дата	Одноэтажный жилой дом, общей площадью 108,94 м²	Стадия	Лист	Листов
ГИП		Саулин					Р	15	
Разраб.		Саулин				Развертки по оси А, Б, 1	<b>estético</b> АРХИТЕКТУРА И ДИЗАЙН		
Н.контр.									

### Развертка по оси 3



### Развертка по оси 2



СОГЛАСОВАНО:

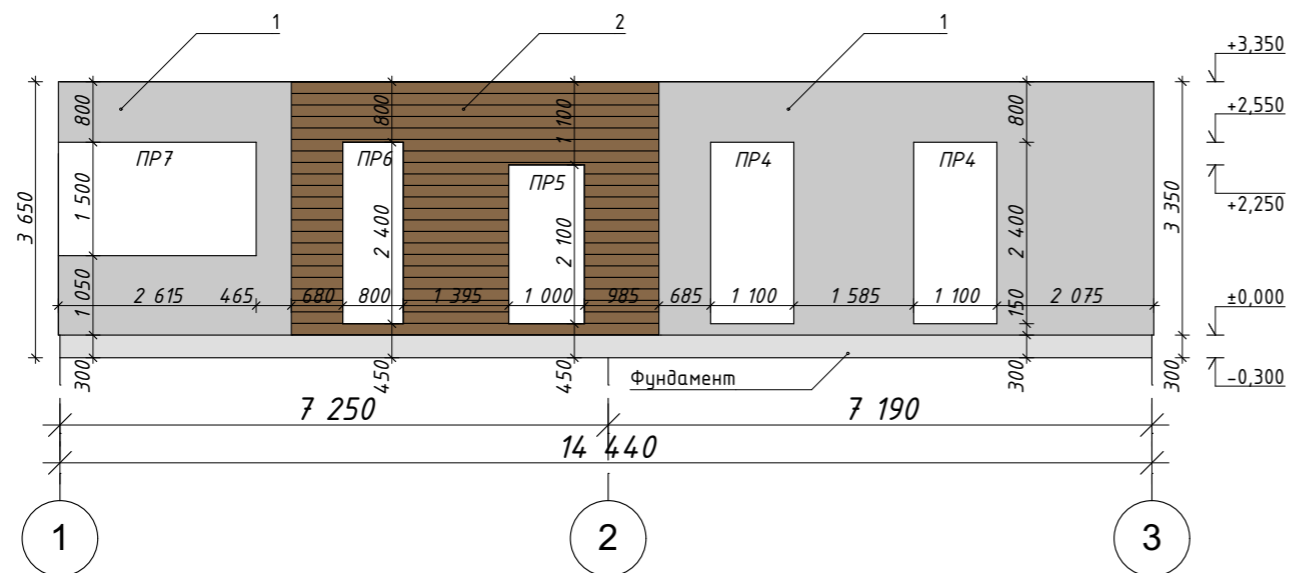
Взамен инв. №

Подп. и дата

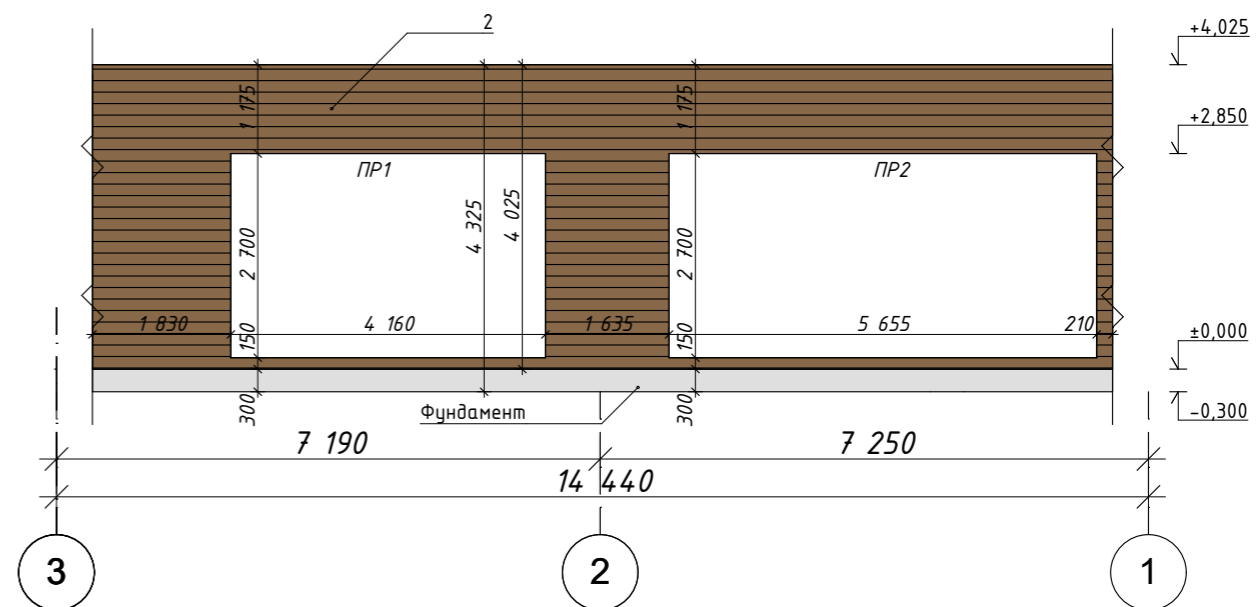
Инв. №подл.

						29-2020-АС			
						Проект одноэтажного жилого дома, расположенного по адресу: Тульская область, Ленинский район, Иншинское сельское поселение, дер.Струково			
Изм.	Кол.уч.	Лист	№Док.	Подп.	Дата	Одноэтажный жилой дом, общей площадью 108,94 м <sup>2</sup>	Стадия	Лист	Листов
ГИП		Саулин					Р	16	
Разраб.		Саулин				Развертки по оси 3, 2			
Н.контр.									

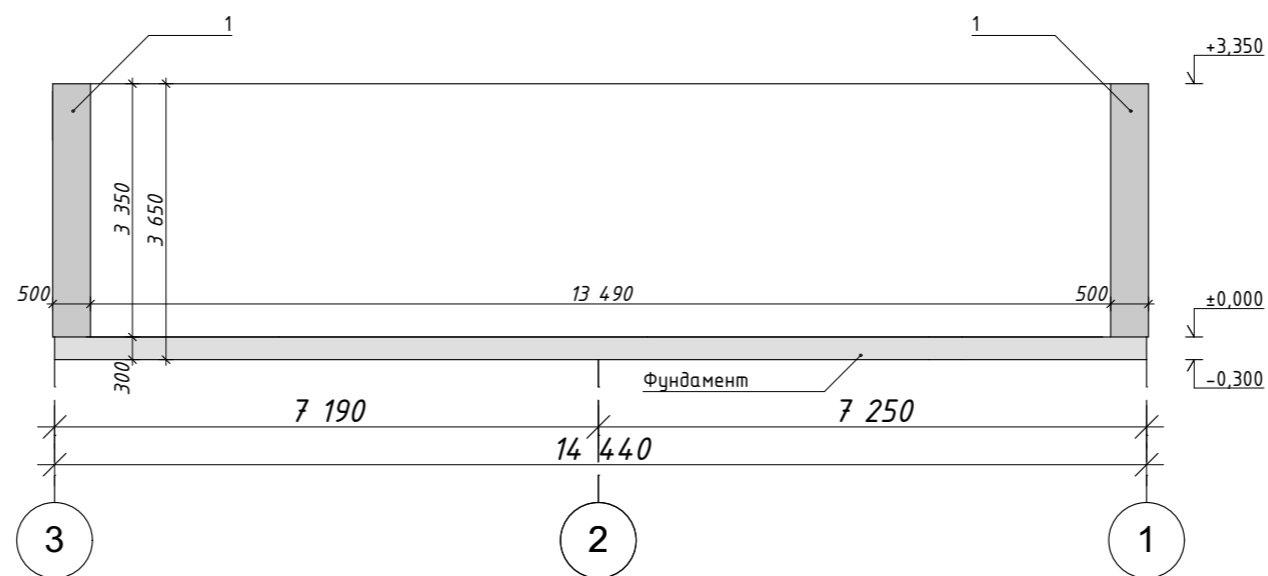
**Фасад по оси А  
наружная отделка**



**Фасад по оси Б  
наружная отделка**



**Фасад по оси В  
наружная отделка**



Ведомость отделки фасадов

Тип отделки	Наименование элемента фасада	Наименование материала отделки	Наименование и номер эталона цвета или образец колера	Примечание
1	Стены	Штукатурка	RAL 9001	
2	Стены	Фасадная доска	RAL 8011	

						29-2020-АС			
						Проект одноэтажного жилого дома, расположенного по адресу: Тульская область, Ленинский район, Иншинское сельское поселение, дер.Струково			
Изм.	Кол.уч.	Лист	№Док.	Подп.	Дата	Одноэтажный жилой дом, общей площадью 108,94 м²	Стадия	Лист	Листов
ГИП		Саулин					Р	17	
Разраб.		Саулин				Фасады по оси А, Б, В наружная отделка	<b>estético</b> АРХИТЕКТУРА И ДИЗАЙН		
Н.контр.									

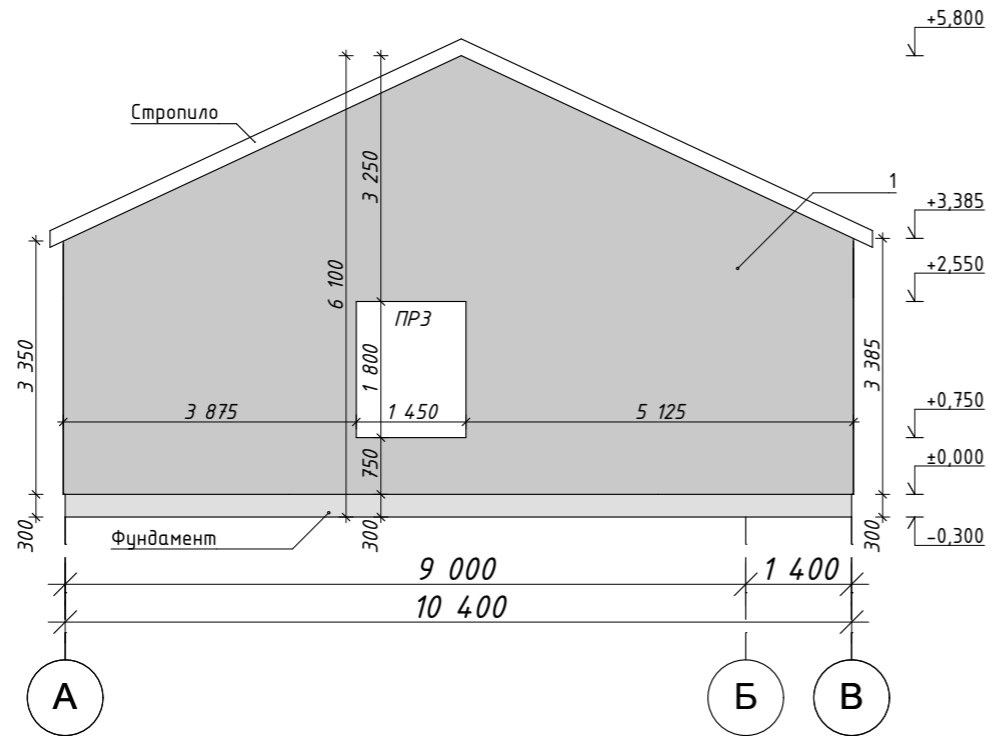
СОГЛАСОВАНО:

Взамен инв. №

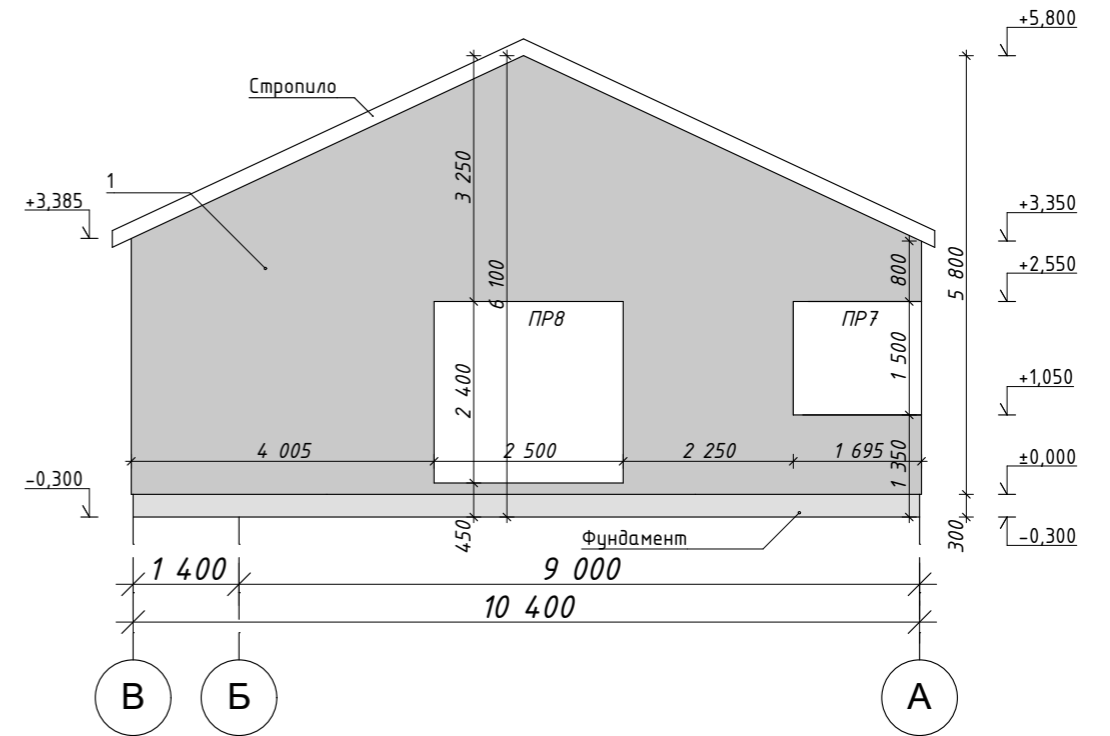
Подп. и дата

Инв. №подл.

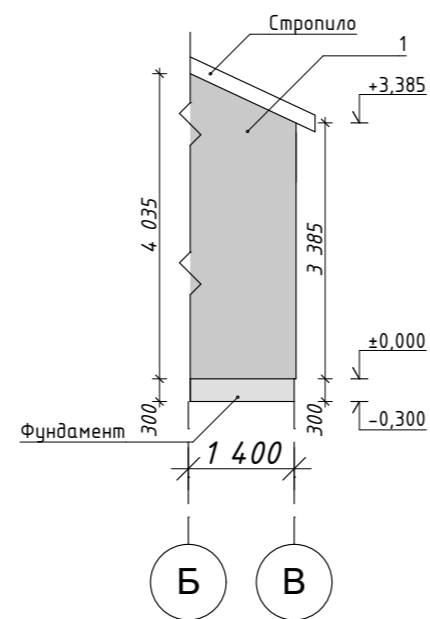
**Фасад по оси 3  
наружная отделка**



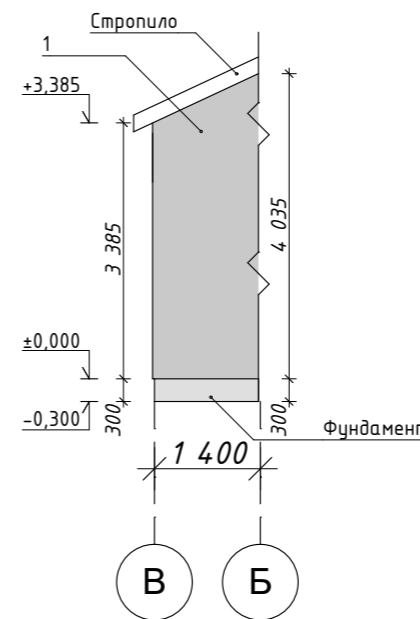
**Фасад по оси 1  
наружная отделка**



**Фасад по оси 1  
наружная отделка  
(внутренняя сторона)**



**Фасад по оси 3  
наружная отделка  
(внутренняя сторона)**



**Ведомость отделки фасадов**

Тип отделки	Наименование элемента фасада	Наименование материала отделки	Наименование и номер эталона цвета или образец колера	Примечание
1	Стены	Штукатурка	RAL 9001	

29-2020-АС

Проект одноэтажного жилого дома,  
расположенного по адресу:  
Тульская область, Ленинский район,  
Иншинское сельское поселение, дер.Струково

Изм.	Кол.уч.	Лист	№Док.	Подп.	Дата	Стадия	Лист	Листов
						Р	18	
Одноэтажный жилой дом, общей площадью 108,94 м²						Фасады по оси 3, 1 наружная отделка		

**estético**  
АРХИТЕКТУРА И ДИЗАЙН

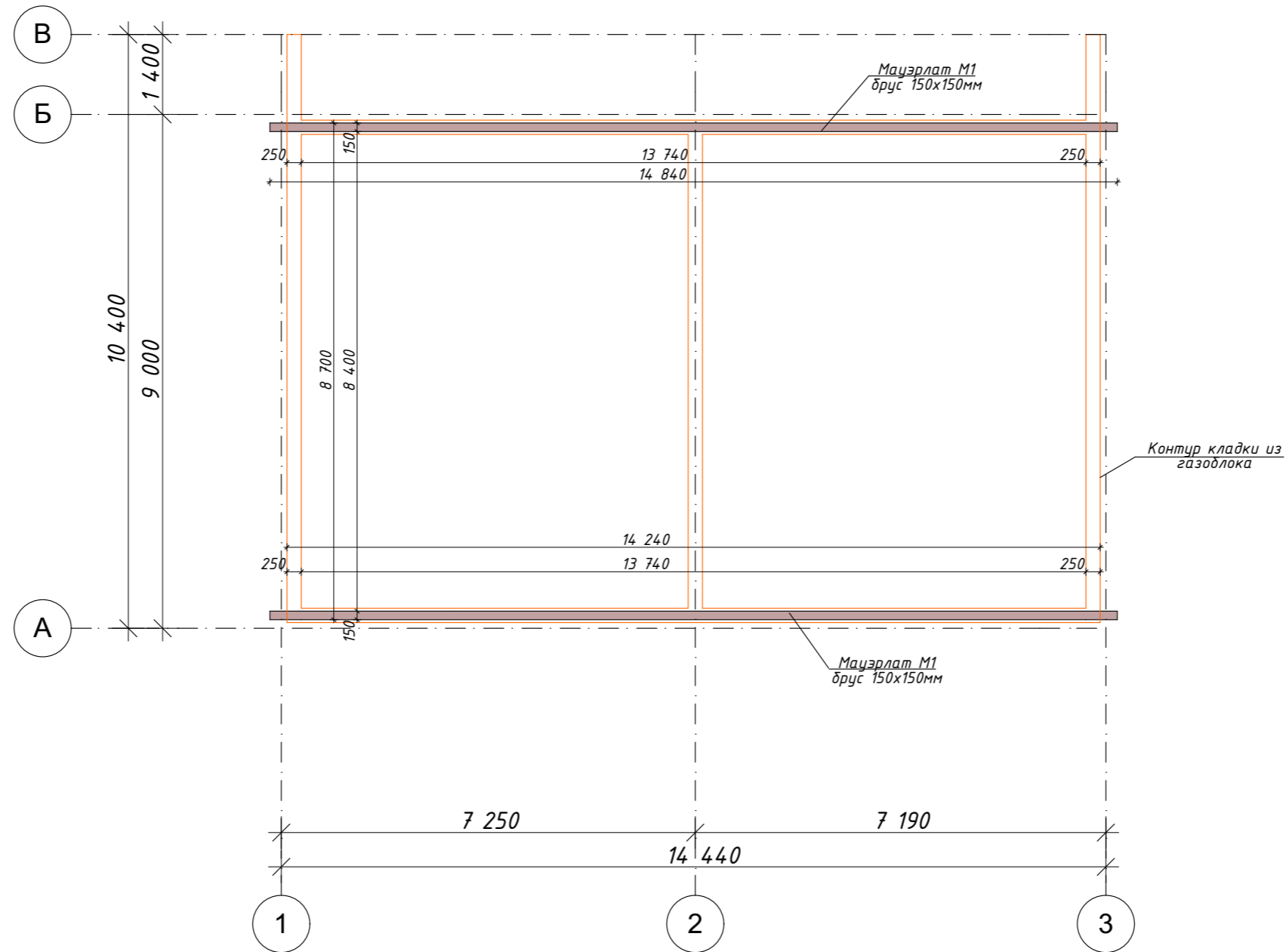
СОГЛАСОВАНО:

Взамен инв. №

Подп. и дата

Инв.№подл.

# План мауэрлата



Примечание:

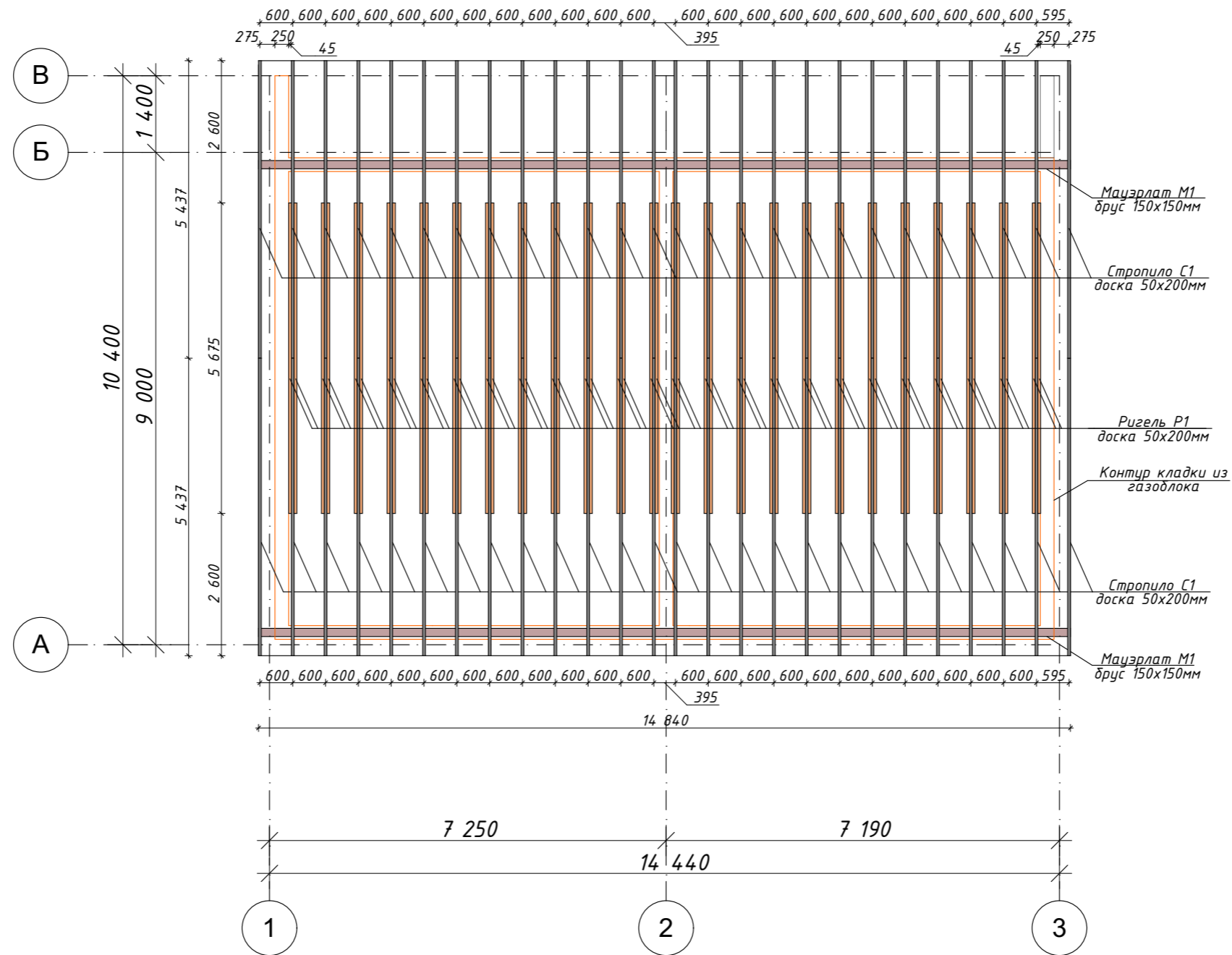
1. Элементы деревянных конструкций обработать огнебиозащитой.

						29-2020-АС			
						Проект одноэтажного жилого дома, расположенного по адресу: Тульская область, Ленинский район, Иншинское сельское поселение, дер.Струково			
Изм.	Кол.уч.	Лист	№Док.	Подп.	Дата	Одноэтажный жилой дом, общей площадью 108,94 м <sup>2</sup>	Стадия	Лист	Листов
ГИП		Саулин					Р	19	
Разраб.		Саулин				План мауэрлата	 АРХИТЕКТУРА И ДИЗАЙН		
Н.контр.									

СОГЛАСОВАНО:

Взамен инв. №
Подп. и дата
Инв. №подл.

# План стропильной системы



## Спецификация материалов стропильной системы кровли

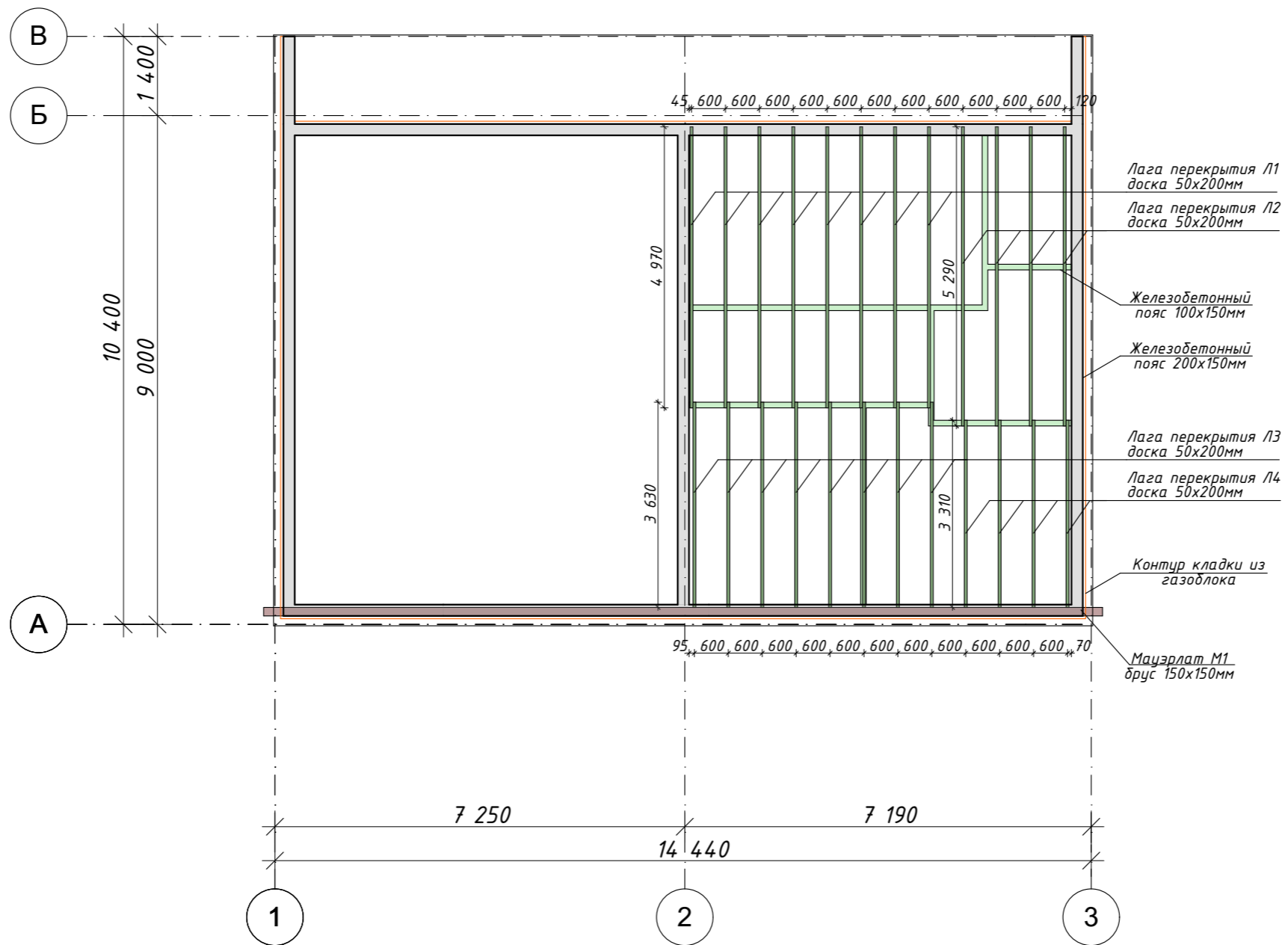
Поз.	Наименование	Ед. изм.	Кол. шт.	Примечание
M1	Мауэрлат, брус 150x150, L= 14840 мм	шт	2	
C1	Стропило, доска 50x200, L= 6000 мм	шт	52	
P1	Ригель, доска 50x200, L= 5675 мм	шт	48	

Примечание:  
1. Элементы деревянных конструкций обработать огнебиозащитой.

						29-2020-АС			
						Проект одноэтажного жилого дома, расположенного по адресу: Тульская область, Ленинский район, Иншинское сельское поселение, дер.Струково			
Изм.	Кол.уч.	Лист	№Док.	Подп.	Дата	Одноэтажный жилой дом, общей площадью 108,94 м²	Стадия	Лист	Листов
ГИП		Саулин					Р	20	
Разраб.		Саулин				План стропильной системы			
Н.контр.									

СОГЛАСОВАНО:	
Взамен инв. №	
Подп. и дата	
Инв. №подл.	

# План чердачного перекрытия



## Спецификация материалов чердачного перекрытия

Поз.	Наименование	Ед. изм.	Кол. шт	Примечание
Л1	Лага, доска 50x200, L= 4970 мм	шт	8	
Л2	Лага, доска 50x200, L= 5290 мм	шт	4	
Л3	Лага, доска 50x200, L= 3630 мм	шт	8	
Л4	Лага, доска 50x200, L= 3310 мм	шт	4	

Примечание:  
 1. Элементы деревянных конструкций обработать огнебиозащитой.

						29-2020-АС			
						Проект одноэтажного жилого дома, расположенного по адресу: Тульская область, Ленинский район, Иншинское сельское поселение, дер.Струково			
Изм.	Кол.уч.	Лист	№Док.	Подп.	Дата	Одноэтажный жилой дом, общей площадью 108,94 м²	Стадия	Лист	Листов
ГИП	Саулин						Р	21	
Разраб.	Саулин					План чердачного перекрытия			
Н.контр.									

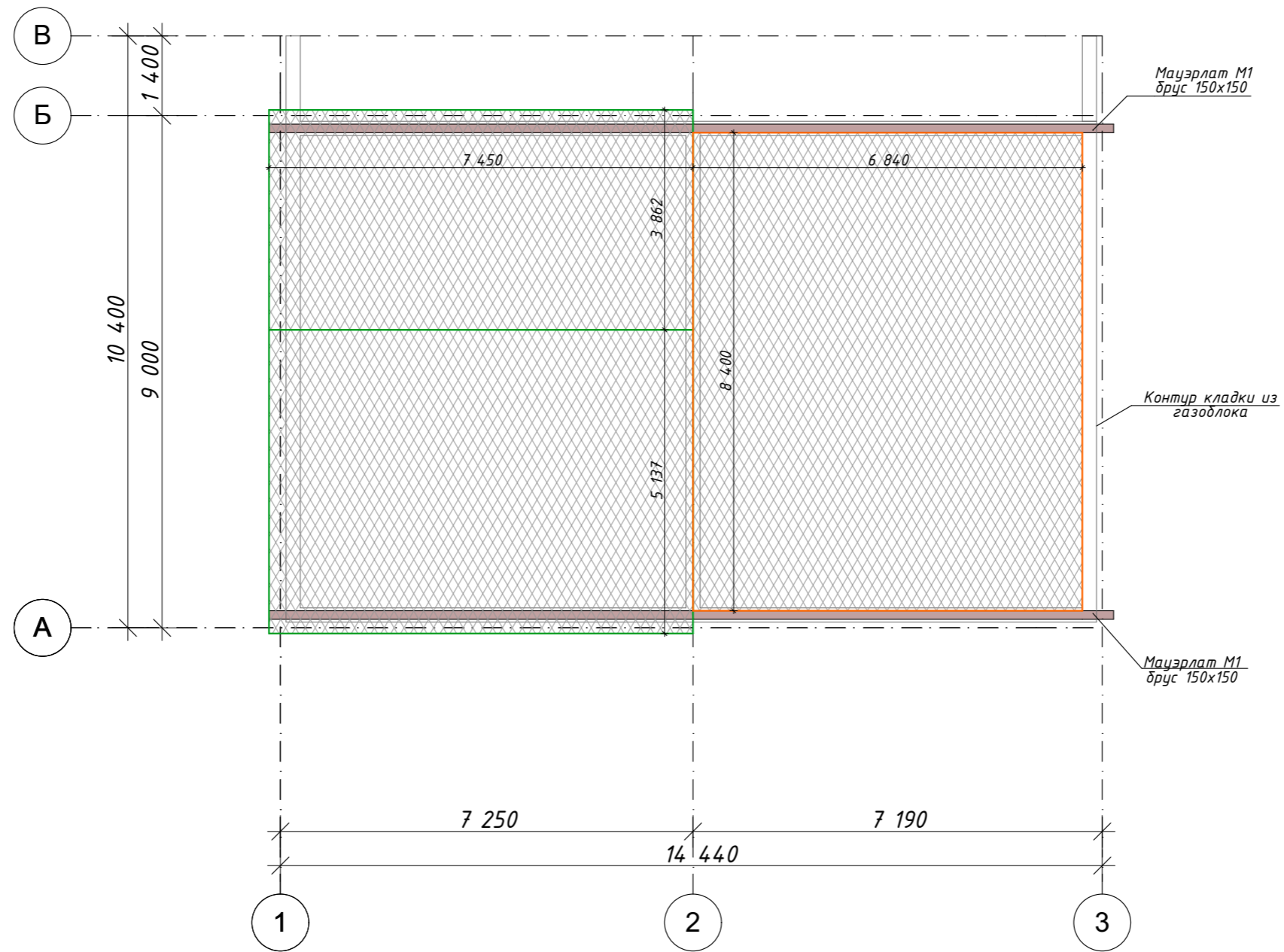
СОГЛАСОВАНО:

Взамен инв. №

Подп. и дата

Инв. №подл.

# Схема утепления кровли



## Условные обозначения

- контур утепления по кровле (t=200мм)
- контур утепления по чердачному перекрытию (t=200мм, 4x50мм)

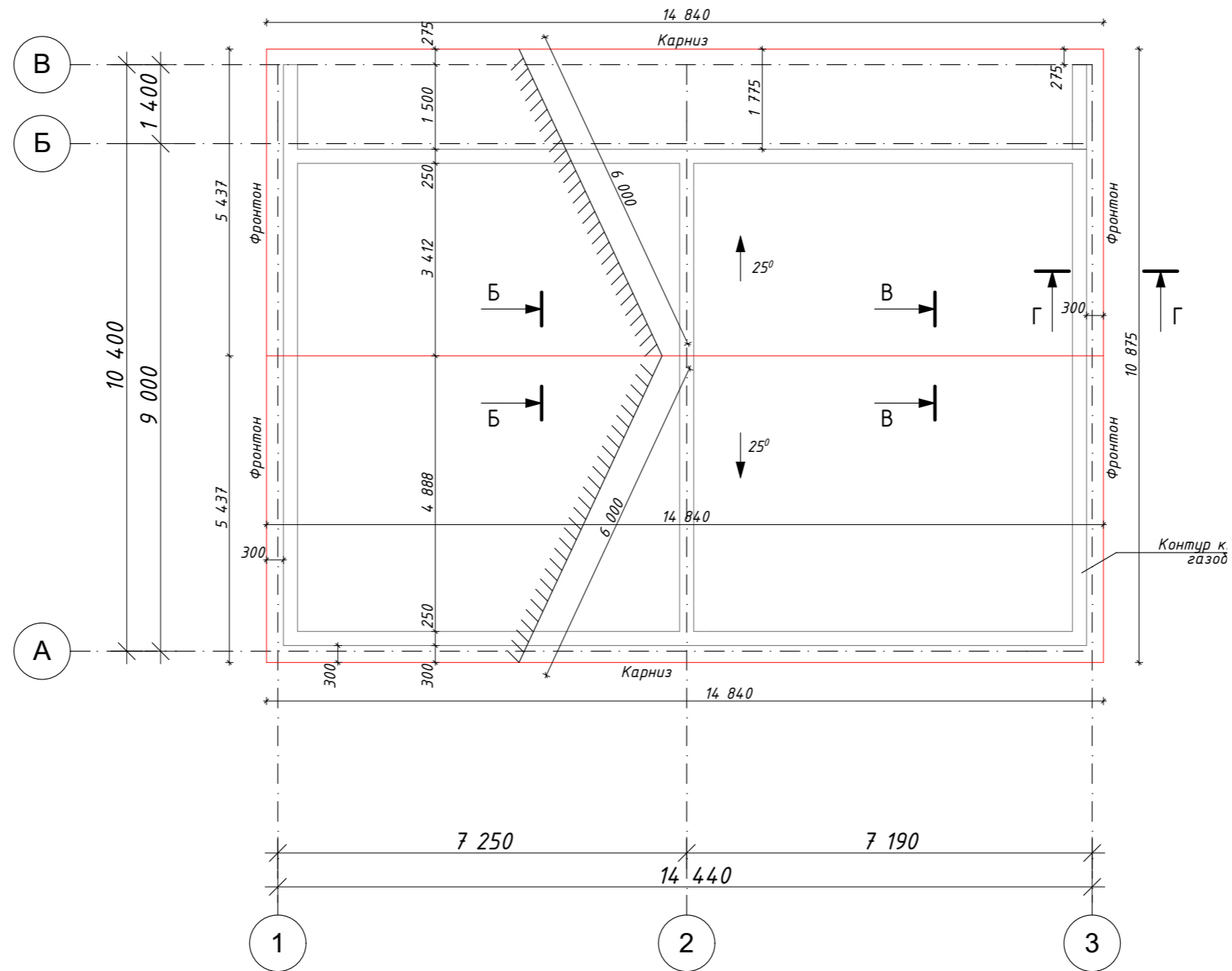
СОГЛАСОВАНО:

Взамен инв. №
Подп. и дата
Инв. №подл.

29-2020-АС					
Проект одноэтажного жилого дома, расположенного по адресу: Тульская область, Ленинский район, Иншинское сельское поселение, дер.Струково					
Изм.	Кол.уч.	Лист	№Док.	Подп.	Дата
ГИП	Саулин				
Разраб.	Саулин				
Н.контр.					
Одноэтажный жилой дом, общей площадью 108,94 м <sup>2</sup>				Стадия	Лист
Схема утепления кровли				Р	22
				Листов	
				estético	
				АРХИТЕКТУРА И ДИЗАЙН	



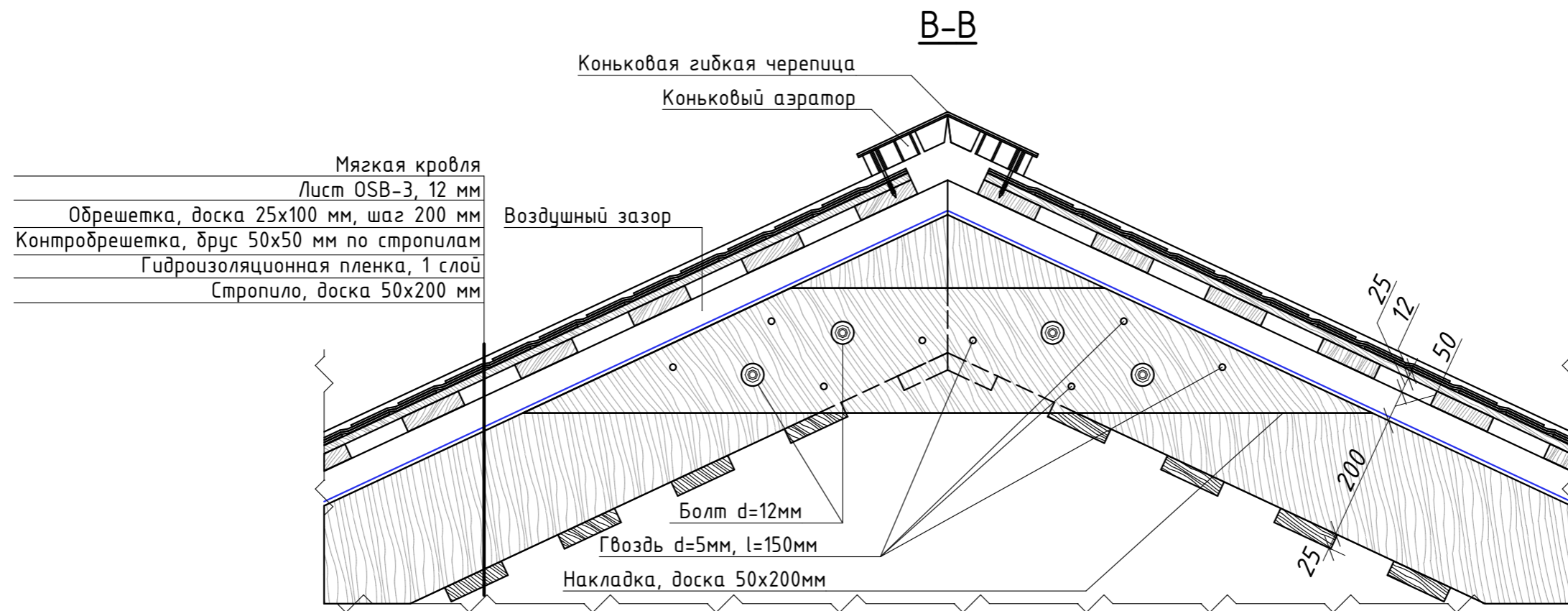
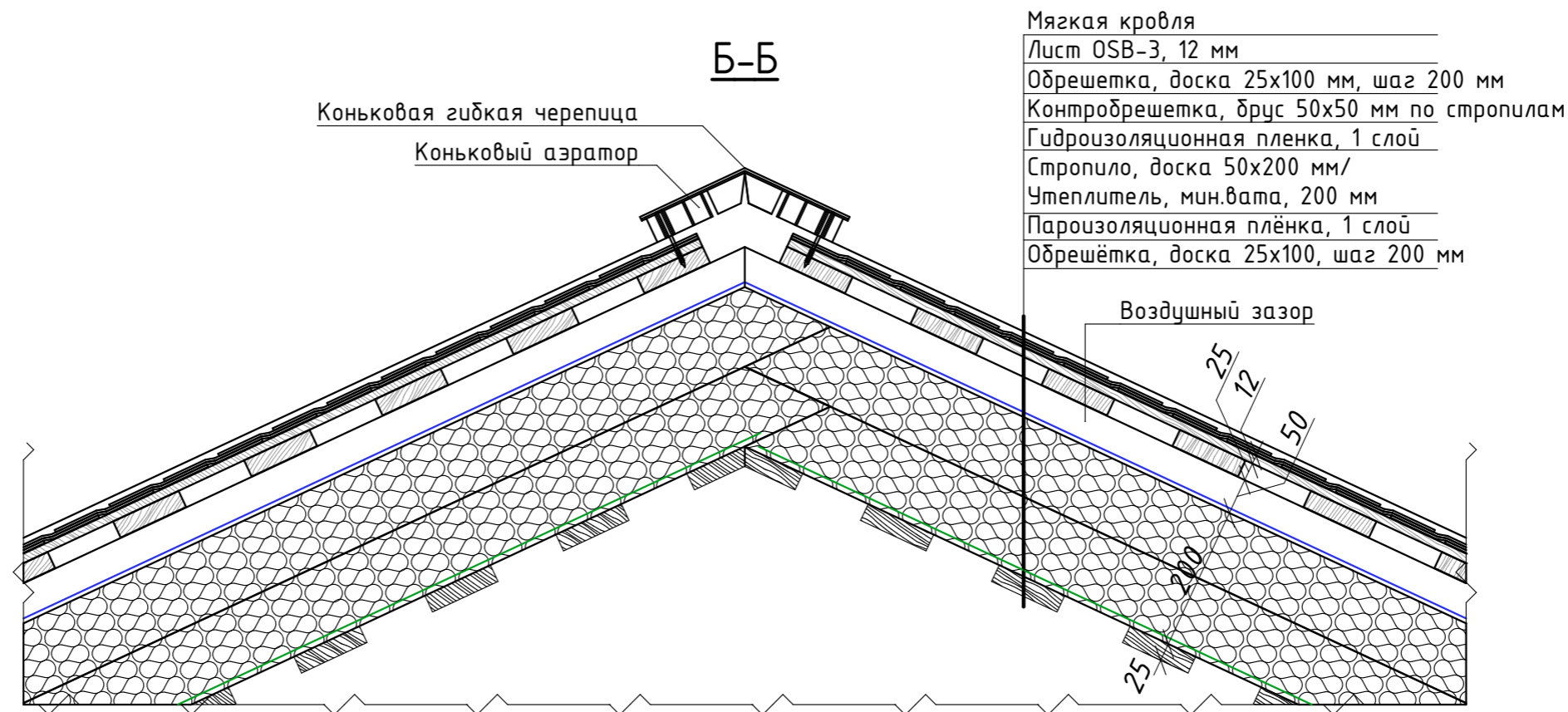
# План кровли



СОГЛАСОВАНО:

Инв. №подл.	Подп. и дата	Взамен инв. №

29-2020-АС					
Проект одноэтажного жилого дома, расположенного по адресу: Тульская область, Ленинский район, Иншинское сельское поселение, дер.Струково					
Изм.	Кол.уч.	Лист	№Док.	Подп.	Дата
ГИП	Саулин				
Разраб.	Саулин				
Одноэтажный жилой дом, общей площадью 108,94 м <sup>2</sup>			Стадия	Лист	Листов
План кровли			Р	23	
Н.контр.			 АРХИТЕКТУРА И ДИЗАЙН		



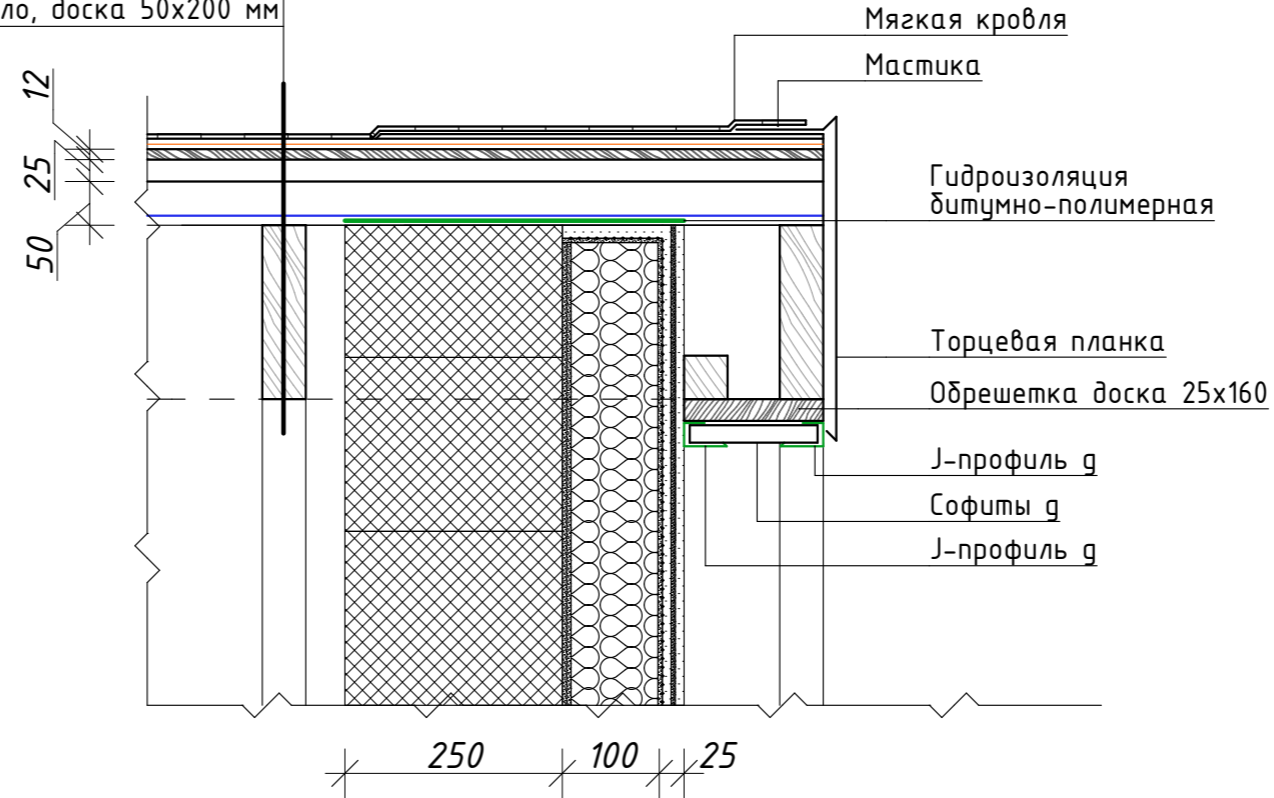
СОГЛАСОВАНО:
Взамен инв. №
Подп. и дата
Инв. №подл.

Примечание:  
1. Элементы деревянных конструкций обработать огнебиозащитой.

						29-2020-АС			
						Проект одноэтажного жилого дома, расположенного по адресу: Тульская область, Ленинский район, Иншинское сельское поселение, дер.Струково			
Изм.	Кол.уч.	Лист	№Док.	Подп.	Дата	Одноэтажный жилой дом, общей площадью 108,94 м <sup>2</sup>	Стадия	Лист	Листов
ГИП		Саулин					Р	24	
Разраб.		Саулин				Разрез Б-Б, В-В	<b>estético</b> АРХИТЕКТУРА И ДИЗАЙН		
Н.контр.									

Г-Г

Мягкая кровля
Лист OSB-3, 12 мм
Обрешетка, доска 25x100 мм, шаг 200 мм
Контробрешетка, брус 50x50 мм по стропилам
Гидроизоляционная пленка, 1 слой
Стропило, доска 50x200 мм

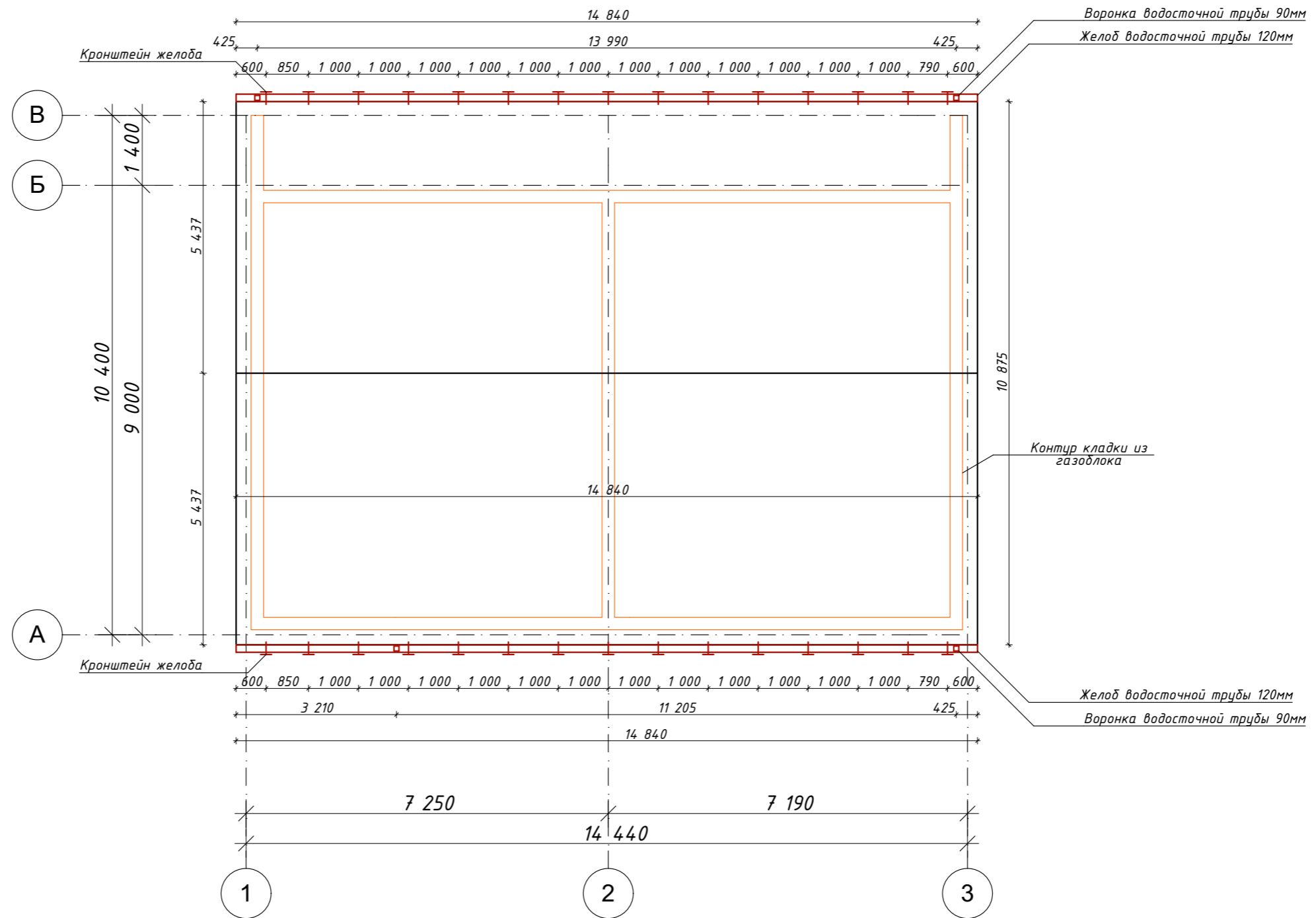


СОГЛАСОВАНО:

Взамен инв. №
Подп. и дата
Инв. №подл.


29-2020-АС					
Проект одноэтажного жилого дома, расположенного по адресу: Тульская область, Ленинский район, Иншинское сельское поселение, дер.Струково					
Изм.	Кол.уч.	Лист	№Док.	Подп.	Дата
ГИП		Саулин			
Разраб.		Саулин			
Н.контр.					
Одноэтажный жилой дом, общей площадью 108,94 м²			Стадия	Лист	Листов
Разрез Г-Г			Р	25	
			<b>estético</b> АРХИТЕКТУРА И ДИЗАЙН		

# План водосточной системы



Примечание:  
1. Уклоны водосточных желобов принять  $i=0,01$ .

СОГЛАСОВАНО:	
Взамен инв. №	
Подп. и дата	
Инв. №подл.	

						29-2020-АС			
						Проект одноэтажного жилого дома, расположенного по адресу: Тульская область, Ленинский район, Иншинское сельское поселение, дер.Струково			
Изм.	Кол.уч.	Лист	№Док.	Подп.	Дата	Одноэтажный жилой дом, общей площадью 108,94 м <sup>2</sup>	Стадия	Лист	Листов
ГИП		Саулин					Р	26	
Разраб.		Саулин				План водосточной системы	 ARCHITECTURE AND DESIGN		
Н.контр.									

Спецификация материалов на строительство дома					
№ п/п	Наименование			Ед. изм.	Кол-во
<b>Стены</b>					
<b>Кладка блоков</b>					
1	Газоблок D600, В3.5, толщина 250 мм			м3	48,00
2	Газоблок, толщина 100 мм			м3	10,00
3	Клей для газоблока, мешок 25 кг			мешок	88
4	Кладочная сетка, композит, 20x20 мм			м2	100,00
5	Гидростеклоизол 10 м2			руллон	3,00
<b>Опора угла</b>					
6	Проф труба 100x4			кг	17,85
7	Лист стальной, t=6 мм			м2	0,08
8	Грунт ГФ 021			кг	1,00
<b>Конструкции железобетонные</b>					
9	Бетон, ж.б. пояс 200x150 (h) мм	п.м.	58	м3	1,74
10	Бетон, ж.б. пояс 200x120 (h) мм	п.м.	15	м3	0,36
11	Бетон, ж.б. пояс 100x150 (h) мм	п.м.	22	м3	0,33
12	Бетон, ж.б. перемычка 250x100 (h) мм	п.м.	12	м3	0,30
13	Бетон, ж.б. перемычка 250x250 (h) мм	п.м.	9	м3	0,56
14	Бетон, ж.б. перемычка 250x350 (h) мм	п.м.	13	м3	0,65
15	Арматура АIII, d=12мм	п.м.	502	тонна	0,45
16	Арматура АI, d=6мм	п.м.	184	тонна	0,16
<b>Кирпичные конструкции</b>					
17	Кирпич красный 65x120x250 мм, тумбы			м3	0,02
18	Раствор кладочный			м3	0,01
<b>Фасад</b>					
19	Штукатурный фасад (по технологии мокрый фасад)			м2	125,00
20	Утеплитель, 50 мм			м3	12,50
21	Фасадная доска			м2	41,00
22	Доска 50x100x6000	шт	22	м3	0,65
23	Парогидро мембранна			м2	166,00
<b>Перекрытие чердачное</b>					
24	Доска 25x100x6000			м3	2,80
25	Доска 50x200x6000	шт	25	м3	1,50
26	Утеплитель мин.вата, 50 мм			м3	11,20
27	Парогидро мембранна			м2	112,00
28	Гидростеклоизол 10 м2			руллон	1,00
<b>Кровля</b>					
<b>Кровля (рекомендуется считать у поставщика)</b>					
29	Площадь кровельного материала			м2	180,0
30	Конёк			п.м.	15,0
31	Вент. Конек			п.м.	15,0
32	Карниз планка			п.м.	30,0
33	Капельник планка			п.м.	30,0
34	Торец планка			п.м.	24,0
35	Примыкание планка	уточнить по факту		п.м.	0,0
36	Гидроизоляционная мембрана			м2	180,0
37	Пароизоляционная пленка			м2	80,0
38	Утеплитель мин.вата, 50 мм			м3	16,00
39	Вент.лента			п.м.	30,0
40	Плита ОСБ - 3			м2	180,0

Водосточная система					
41	Крюк крепления желоба d 125 мм			шт	50,00
42	Желоб d 125 мм, 3 п.м.			шт	10,00
43	Воронка d 125 мм на 90 мм			шт	4,00
44	Соединитель желоба d 125 мм			шт	8,00
45	Труба d 90 мм, 3 п.м.			шт	6,00
46	Отвод 45 гр, d 100 мм,			шт	8,00
47	Хомут крепления трубы d 90 мм			шт	12,00
48	Наконечник-излив трубы d 90 мм			шт	4,00
49	Заглушка желоба d 125			шт	4,00
50	Соединитель труб d 90 мм			шт	4,00
<b>Подшивка свесов</b>					
51	Торец кровли	п.м.	54	м2	13,50
52	Подшив свесов			м2	38,00
<b>Стропильная система</b>					
53	Брус 150x150x6000	шт	5	м3	0,68
54	Брусок 50x50x3000			м3	3,21
55	Доска 50x200x6000	шт	107	м3	6,42
56	Доска 25x100x6000			м3	4,50
<b>Крепежи</b>					
57	Шпилька м12			п.м.	92,00
58	Шайба м12			шт	460,00
59	Гайка м12			шт	460,00
60	Уголок 90*90 мм			шт	52,00

СОГЛАСОВАНО:

Взамен инв. №

Подп. и дата

Инв. №подл.

						29-2020-АС			
						Проект одноэтажного жилого дома, расположенного по адресу: Тульская область, Ленинский район, Иншинское сельское поселение, дер.Струково			
Изм.	Кол.уч.	Лист	№Док.	Подп.	Дата	Одноэтажный жилой дом, общей площадью 108,94 м <sup>2</sup>	Стадия	Лист	Листов
ГИП		Саулин					Р	27	
Разраб.		Саулин				Спецификация материалов	<b>estetico</b> АРХИТЕКТУРА И ДИЗАЙН		
Н.контр.									