

# ПРОЕКТ № 01.21

**ИНДИВИДУАЛЬНЫЙ ЖИЛОЙ ДОМ**  
г.Самара, ул.Фестивальная уч.2

Архитектурные решения



Самара 2021

## Ведомость чертежей основного комплекта АР

Лист	Наименование	Масштаб
АР-1	Основные решения	
АР-2	Генеральный план	М 1:200
АР-3	Планировочное решение	М 1:100
АР-4	План на отметке 0.000	М 1:100
АР-5	План на отметке +3.250	М 1:100
АР-6	План фундамента на отметке -1.700	М 1:100
	План перекрытий на отметке +3.220	М 1:100
АР-7	План кровли	М 1:100
	Экспликация проемов	
АР-8	Разрезы 1-1; 2-2; 3-3	М 1:100
АР-9	Фасад 1-3; Фасад 3-1	М 1:100
АР-10	Фасад А-Д; Фасад Д-А	М 1:100
АР-11	3D визуализация	
АР-12	3D визуализация	

## Основные технико-экономические показатели

Наименование	Ед.изм.	Кол-во
Жилая площадь	м2	133,6
Общая площадь	м2	190,4
Площадь крыльца	м2	63,8
Площадь застройки	м2	137,0
Площадь кровли	м2	194,3
Строительный объем	м3	749

## Место расположения

Адрес строительства:  
г.Самара, Куйбышевский район, Фестивальная улица, уч.2;  
СНТ "Песчаная глина"

## Архитектурные решения

- Дом одноэтажный с мансардой.  
На 1 этаже располагаются: тамбур, гардеробная верхней одежды, котельная, коридор, лестница, спальня, кухня-столовая-гостиная, терраса, с/у.
- На мансарде располагаются: коридор, с/у, спальня, детская 2 шт., комната отдыха, гардеробная.
- Высота помещений 1 этажа - 3.000 м. Высота стен мансарды 1,500 м.
- За относительную отметку 0.000 принимается отметка пола 1-го этажа
- При отделке фасадов используется панели клинк-фальц и планкен из лиственницы.
- Внутренняя отделка осуществляется в соответствии с дизайн-проектом.
- Цоколь облицовывается панелями клинк-фальц
- Покрытие кровли - панели клинк-фальц
- Покрытие террасы - террасная доска. Ограждения террасы проектом не предусмотрено.

## Конструктивные решения

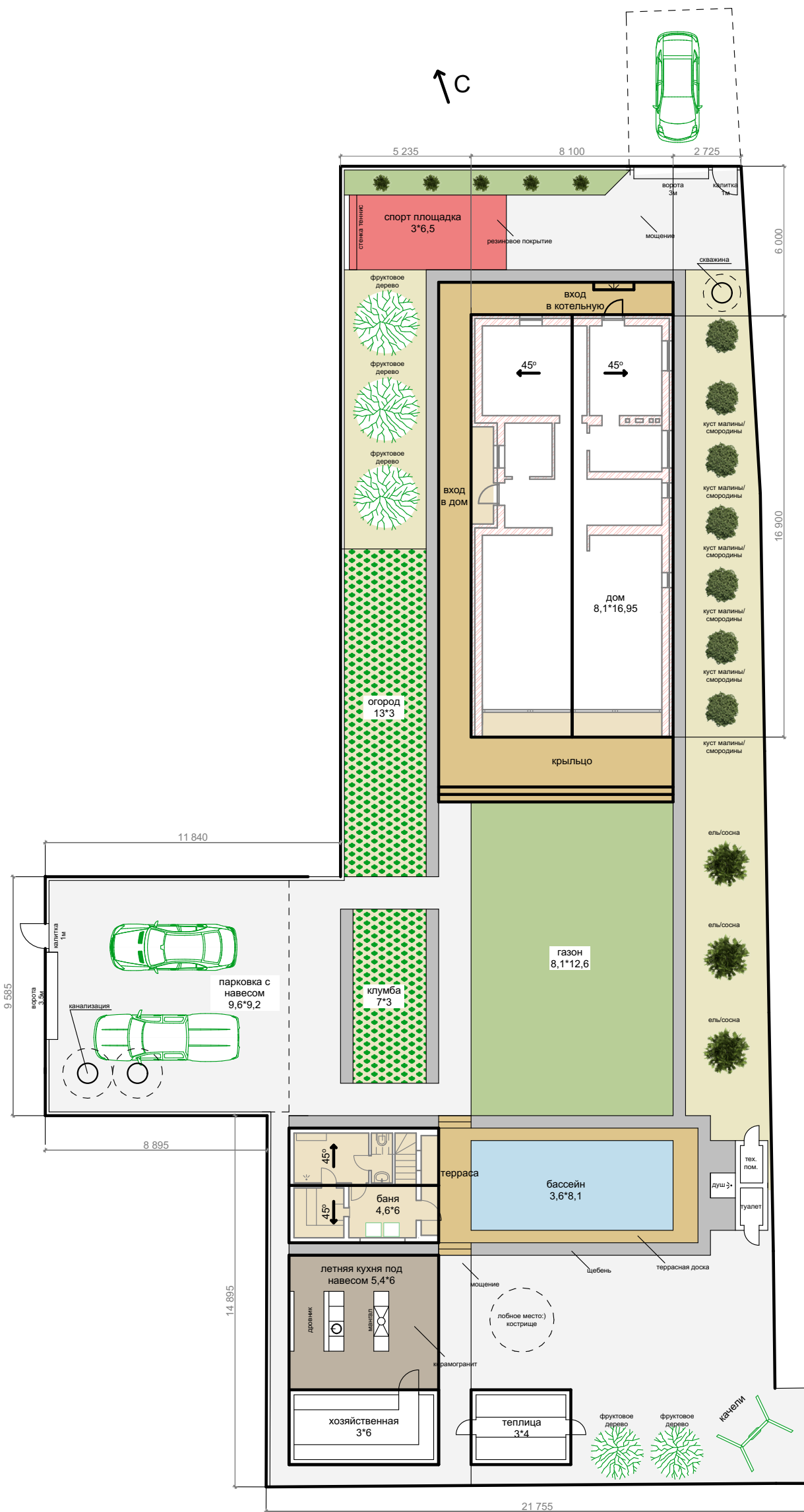
- Фундамент - ж/б, монолитный, ленточный
- Пол первого этажа выполняется по грунту, с гидроизоляцией листовым материалом и утеплением 50 мм
- Межэтажное перекрытие - сборные ж/б плиты перекрытия марки ПК укладывается на армопояс.
- Наружные несущие стены - газобетонные блоки 300 мм на тонкослойном клеевом составе с наружным утеплением минеральной ватой 100 мм. Армирование 1 ряда блоков на монолитном фундаменте и каждого 4 ряда блоков.
- Внутренние несущие стены - газобетонные блоки 300 мм на тонкослойном клеевом составе. Армирование 1 ряда блоков на монолитном фундаменте и каждого 4 ряда блоков.
- Внутренние несущие стены с вентканалами - газобетонные блоки 400 мм на тонкослойном клеевом составе. Армирование 1 ряда блоков на монолитном фундаменте и каждого 4 ряда блоков. Внутри дымохода устанавливается гильза.
- Внутренние перегородки - газобетонные блоки 100 мм на тонкослойном клеевом составе. Соединение с несущими стенами осуществляется гибкими связями через каждые 2-3 ряда
- Перекрытия над оконными и дверными проемами - монолитные ж/б.

## Инженерное оборудование

- Отопление от индивидуального отопительного котла. В помещениях 1 этажа - теплый водяной пол. В мансардных помещениях - отопительные радиаторы.
- Водоснабжение: холодное - от скважины; горячее - от бойлера
- Канализация - в локальные очистные сооружения
- Электроснабжение - от местной эл.сети

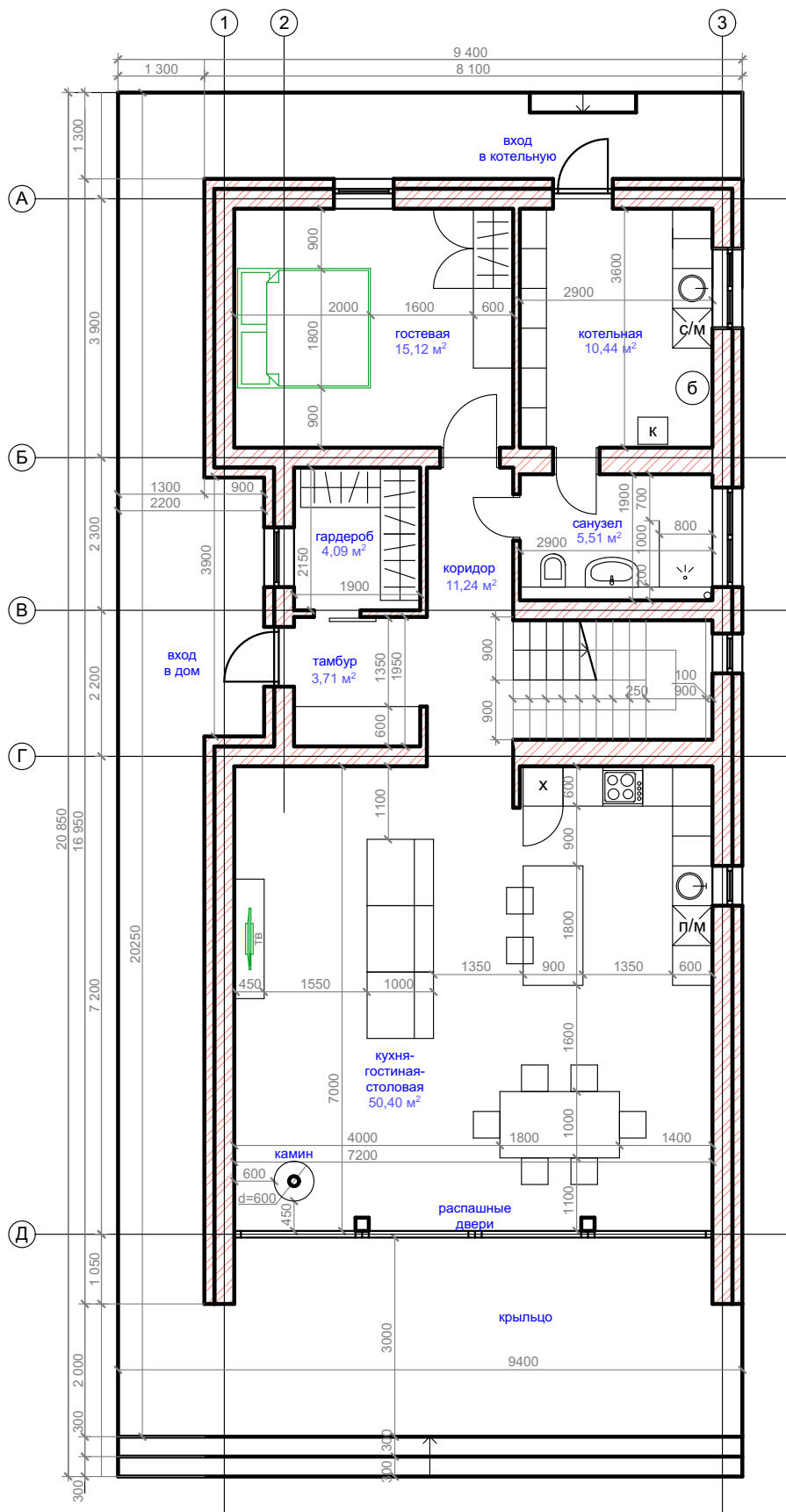
						01.21/АР		
Изм.	Кол.уч.	Лист	№Док.	Подп.	Дата			
Архитектор	Жирнова							
						Индивидуальный жилой дом		
						Стадия	Лист	Листов
						АР	1	12
						Основные решения		

# Генеральный план М 1:200

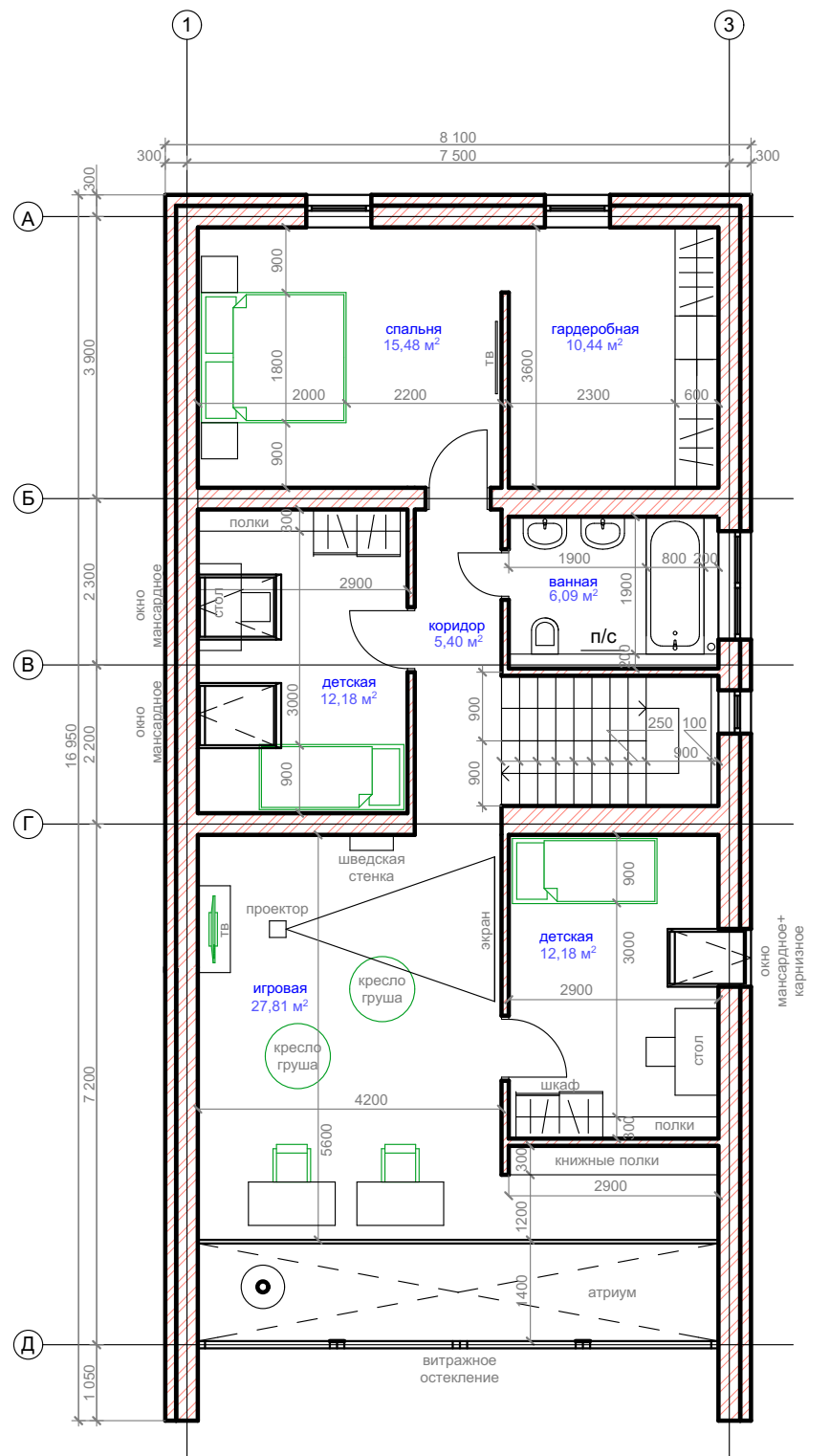


						01.21/АР			
Изм.	Кол.уч.	Лист	№Док.	Подп.	Дата	Индивидуальный жилой дом	Стадия	Лист	Листов
Архитектор	Жирнова						АР	2	12
						Генеральный план			

## Планировочное решение 1 этажа

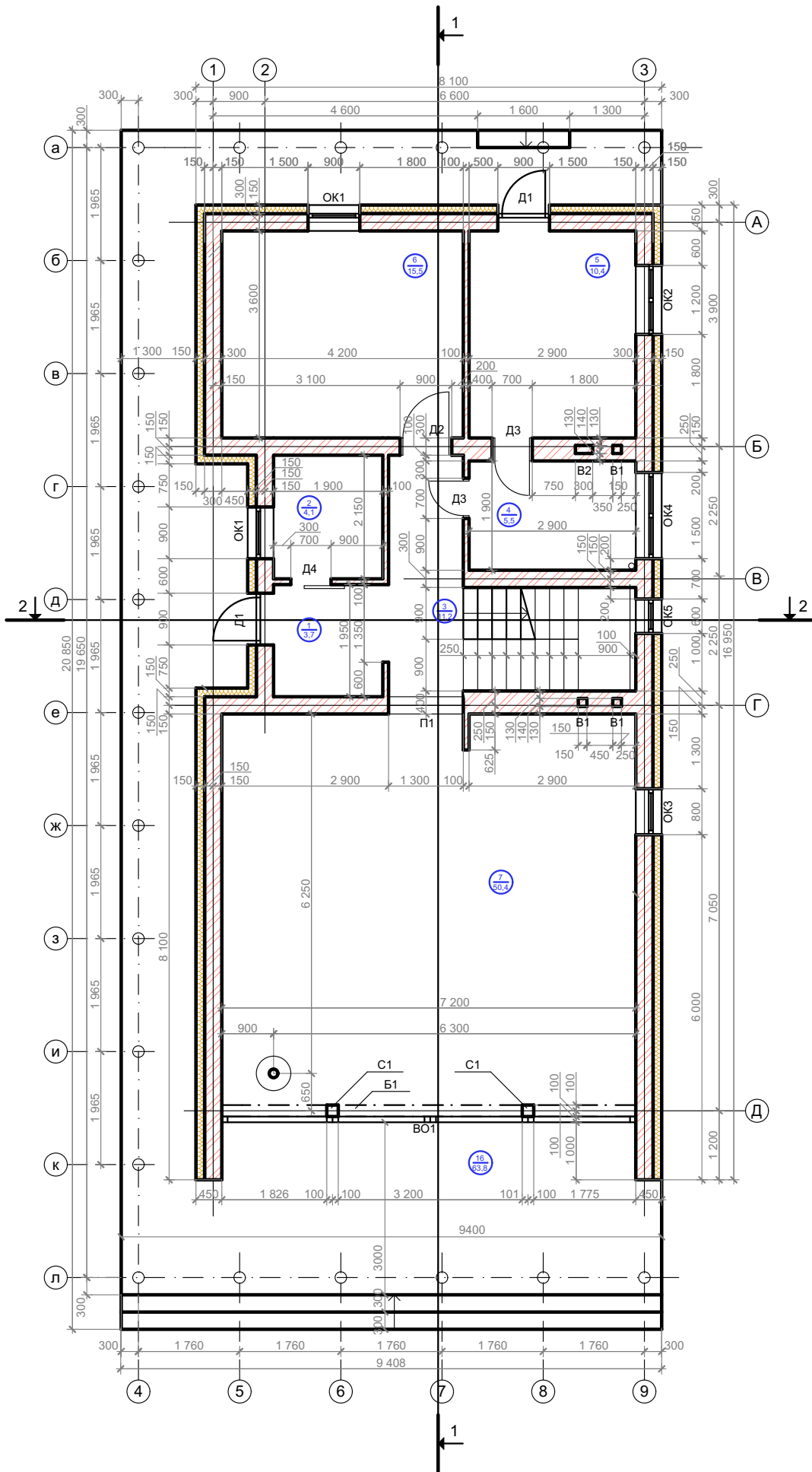


## Планировочное решение мансарды



						01.21/АР			
Изм.	Кол.уч.	Лист	№Док.	Подп.	Дата				
Архитектор	Жирнова					Индивидуальный жилой дом	Стадия АР	Лист 3	Листов 12
						Планировочное решение			

**План 1 этажа  
на отметке 0.000**



**Экспликация помещений  
1 этажа**

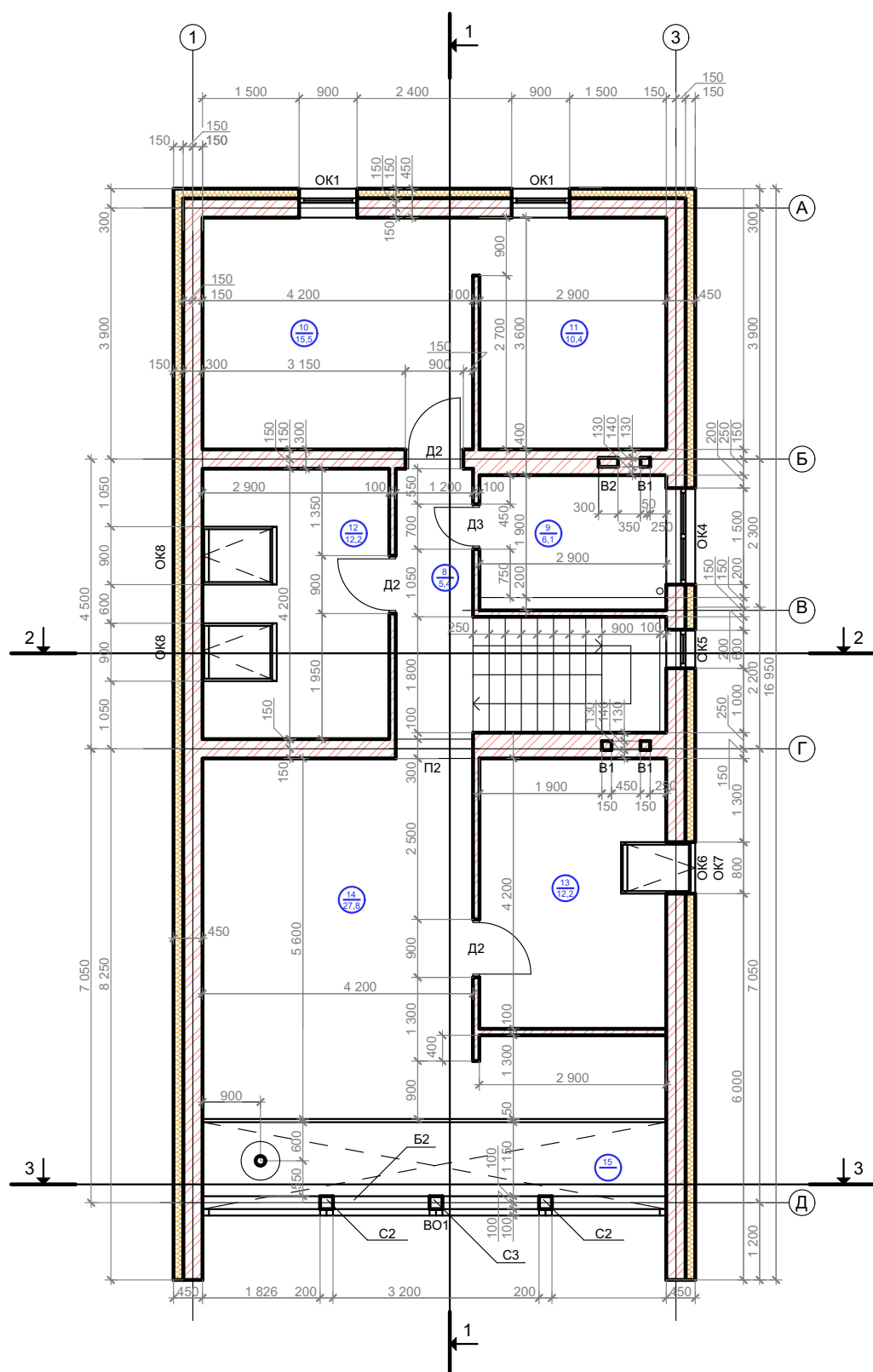
Усл. обозн.	Наименование	Размер, м2
1	тамбур	3,7
2	гардеробная верхней одежды	4,1
3	коридор	11,2
4	с/у	5,5
5	котельная	10,4
6	гостевая спальня	15,5
7	кухня-гостиная-столовая	50,4
16	крыльцо	63,8
<b>Итого на 1 этаже:</b>		<b>100,8</b>

**Условные обозначения**

- Стена несущая из газобетонного блока, 300 мм
- Стена несущая из газобетонного блока с вентиляционными отверстиями, 400 мм
- Перегородка из газобетонного блока, 100 мм
- Обрешетка и утеплитель 100 мм; клик-фальц 50 мм
- В1** Вентиляционный канал 140\*140 мм
- В2** Вентиляционный канал под дымоход 140\*270 мм
- С1** Стойка металлическая (двутавр) 200\*200 мм
- Б1** Балка металлическая (двутавр) 200\*200 мм

						01.21/АР				
Изм.	Коп.уч.	Лист	№Док.	Подп.	Дата					
Архитектор	Жирнова					Индивидуальный жилой дом		Стадия АР	Лист 4	Листов 12
						План на отметке 0.000				





## План мансарды на отметке +3.250



## Экспликация помещений мансарды

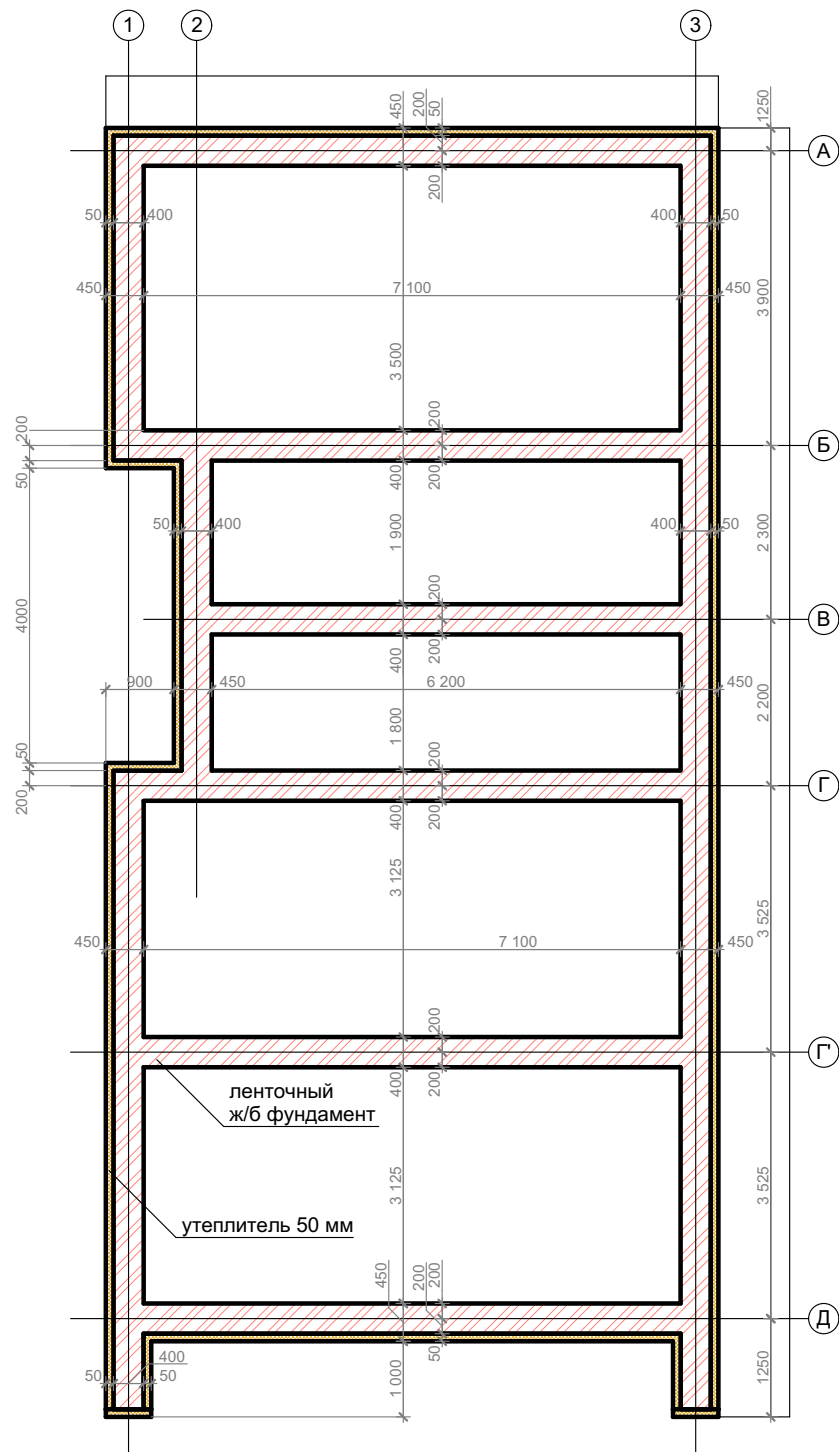
Усл. обозн.	Наименование	Размер, м <sup>2</sup>
8	коридор	5,4
9	с/у	6,1
10	спальня	15,5
11	гардеробная	10,4
12	детская	12,2
13	детская	12,2
14	комната отдыха	27,8
15	атриум	10,1
<b>Итого на мансарде:</b>		<b>89,6</b>

### Условные обозначения

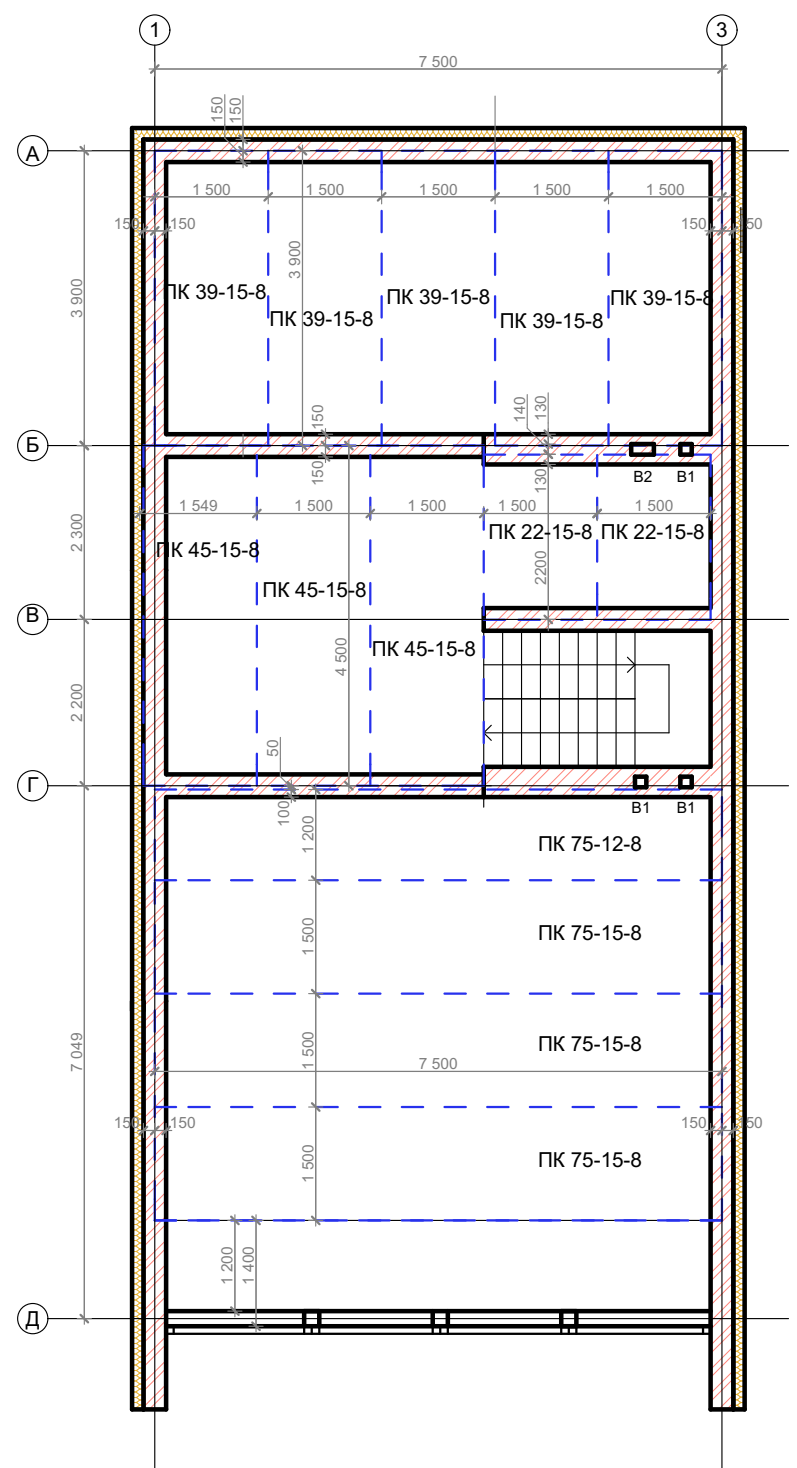
-  Стена несущая из газобетонного блока, 300 мм
-  Стена несущая из газобетонного блока с вентиляционными отверстиями, 400 мм
-  Перегородка из газобетонного блока, 100 мм
-  Обрешетка и утеплитель 100 мм; клик-фальц 50 мм
- В1** Вентиляционный канал 140\*140 мм
- В2** Вентиляционный канал под дымоход 140\*270 мм
- С2** Стойка металлическая (двутавр) 200\*200 мм
- С3** Стойка металлическая (двутавр) 200\*200 мм
- Б2** Балка металлическая (двутавр) 200\*200 мм

						01.21/АР		
Изм.	Кол.уч.	Лист	№Док.	Подп.	Дата			
Архитектор	Жирнова					Индивидуальный жилой дом		
						АР	5	12
План на отметке +3.250								

**План фундамента  
на отметке -1.700**



**План межэтажного перекрытия  
на отметке +3.220**



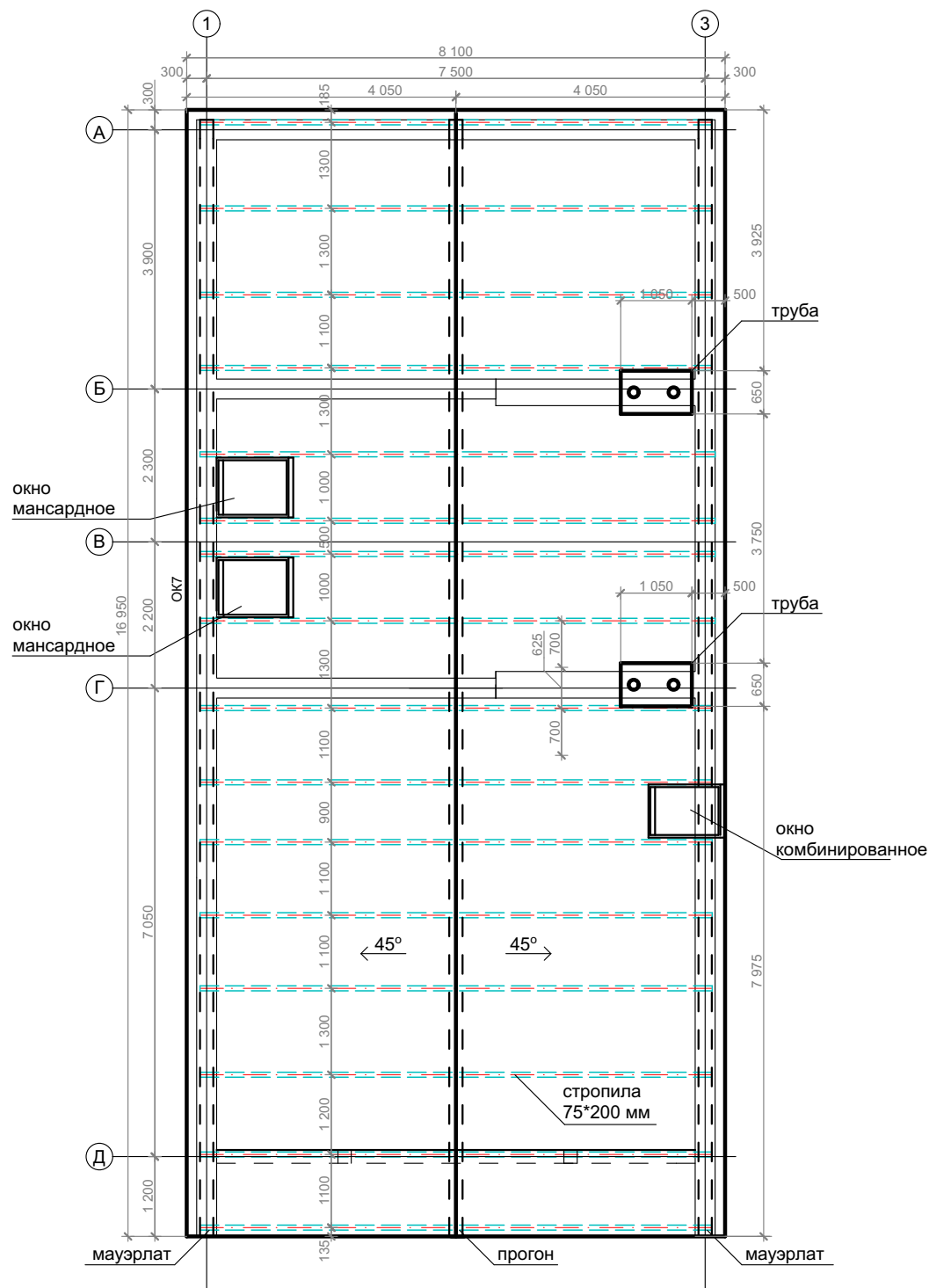
**Экспликация сборных межэтажных  
ж/б перекрытий**

Усл. обозн.	Размер, Д*Ш*В, мм	Кол-во, шт.
ПК 39-15-8	3880*1490*220	5
ПК 45-15-8	4480*1490*220	3
ПК 22-15-8	2180*1490*220	2
ПК 75-12-8	7480*1190*220	1
ПК 75-15-8	7480*1490*220	3

						01.21/АР		
Изм.	Кол.уч.	Лист	№Док.	Подп.	Дата			
Архитектор	Жирнова					Индивидуальный жилой дом		
						Стадия	Лист	Листов
						АР	6	12
						План фундамента на отметке -1.700		
						План перекрытий на отметке +3.220		



## План кровли



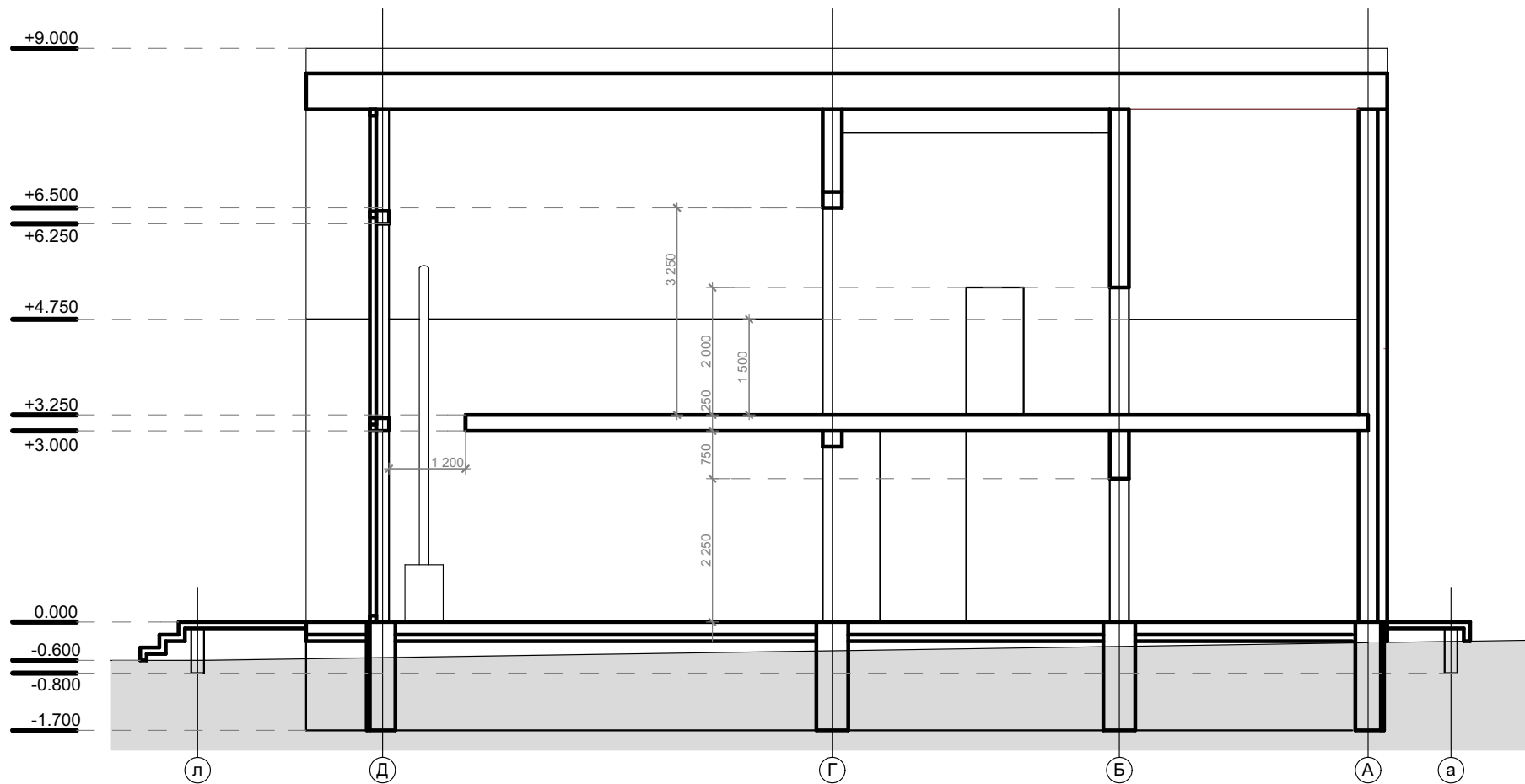
## Экспликация оконных, дверных и пустых проемов

Усл. обозн.	Расположение	Отметка отн. пола	Размер (Ш*В), мм	Описание	Кол-во
<b>ОК1</b>	1, 2 этажи	Отм. низ = 0	900*2500	Окно с откидной фрамугой 500 мм	4
<b>ОК2</b>	1 этаж, котельная	Отм. низ = 1000	1200*1250	Окно двухстворчатое, с 1 наклонно-поворотной створкой	1
<b>ОК3</b>	1 этаж, кухня	Отм. низ = 1000	600*1250	Окно с 1 наклонно-поворотной створкой	1
<b>ОК4</b>	1, 2 этажи	1. Отм. низ = 750 2. Отм. низ = 1750	1500*500	Окно с 1 наклонной створкой	2
<b>ОК5</b>	1-2 этаж, лестница	Отм. низ = 1750	600*2750	Окно с глухой фрамугой	1
<b>ОК6</b>	2 этаж, детская	Отм. низ = 1650	800*1400	Окно мансардное, открывающееся	1
<b>ОК7</b>	2 этаж, детская	Отм. низ = 750	800*800	Окно карнизное с 1 наклонно-поворотной створкой	1
<b>ОК8</b>	2 этаж, детская	Отм. низ = 750	900*900	Окно мансардное, открывающееся	2
<b>Д1</b>	1 этаж	Отм. низ = 0	900*2500	Дверь входная с глухой фрамугой 500 мм	2
<b>Д2</b>	1,2 этаж	Отм. низ = 0	800*2000	Дверь межкомнатная, распашная, одностворчатая, проем 900 мм	4
<b>Д3</b>	1,2 этаж	Отм. низ = 0	600*2000	Дверь межкомнатная, распашная, одностворчатая, проем 700 мм	3
<b>Д4</b>	1,2 этаж	Отм. низ = 0	600*2000	Дверь межкомнатная, распашная, одностворчатая, проем 700 мм	3
<b>П1</b>	1 этаж, кухня	Отм. низ = 0	1300*2750	Пустой проем	1
<b>П2</b>	2 этаж, комната отдыха	Отм. низ = 0	1200*3250	Пустой проем	1
<b>ВО1</b>	1 этаж, кухня	Отм. низ = 0	7200*8300	Витражное остекление	1

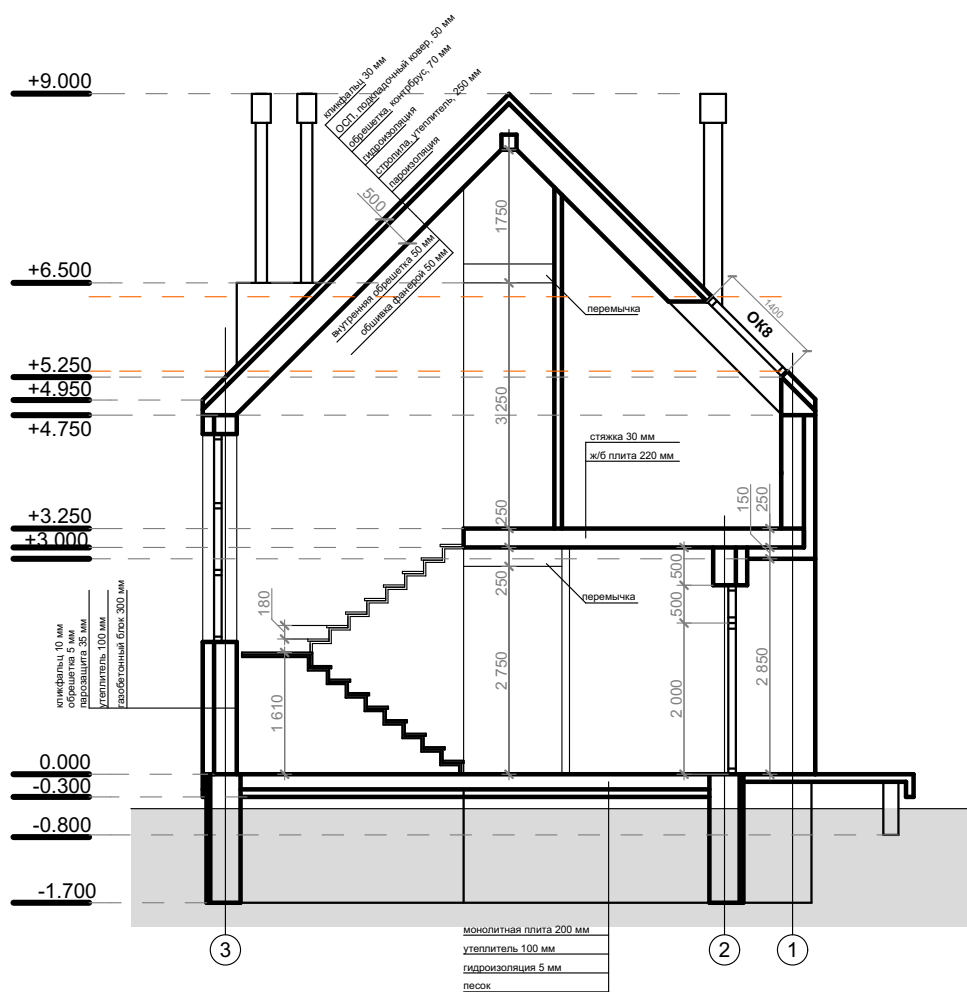
						01.21/АР		
Изм.	Кол.уч.	Лист	№Док.	Подп.	Дата			
Архитектор	Жирнова					Индивидуальный жилой дом		
						АР	7	12
План кровли Экспликация проемов								



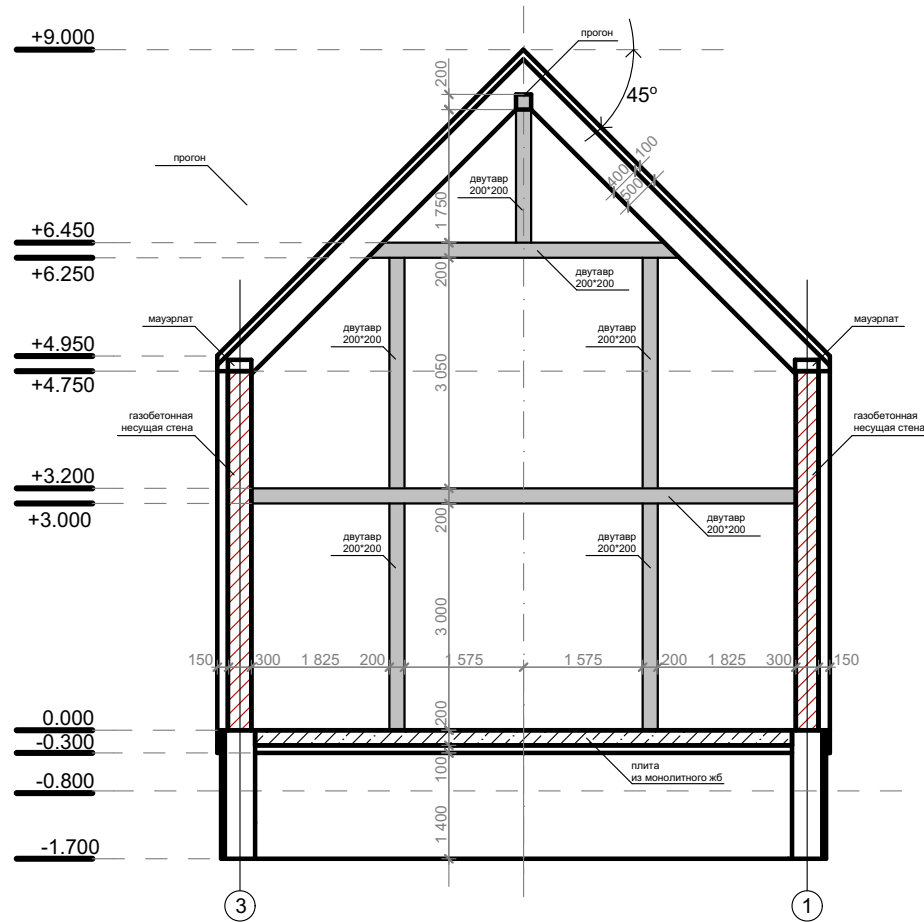
### Разрез 1-1



### Разрез 2-2



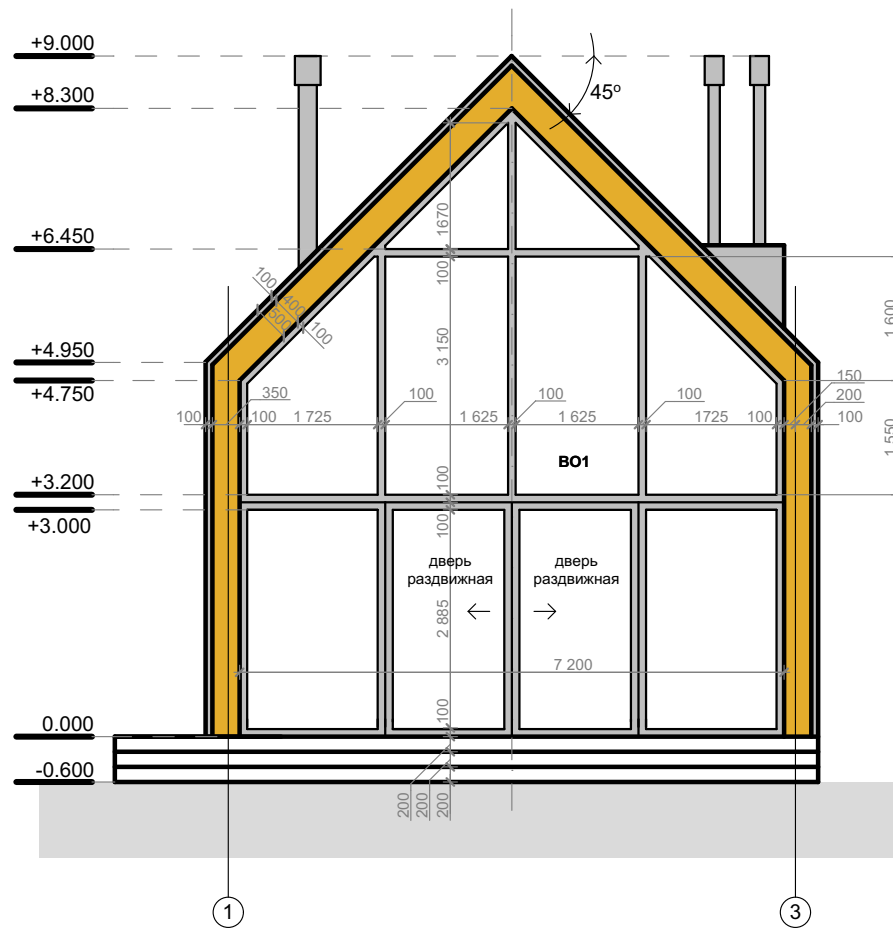
### Разрез 3-3



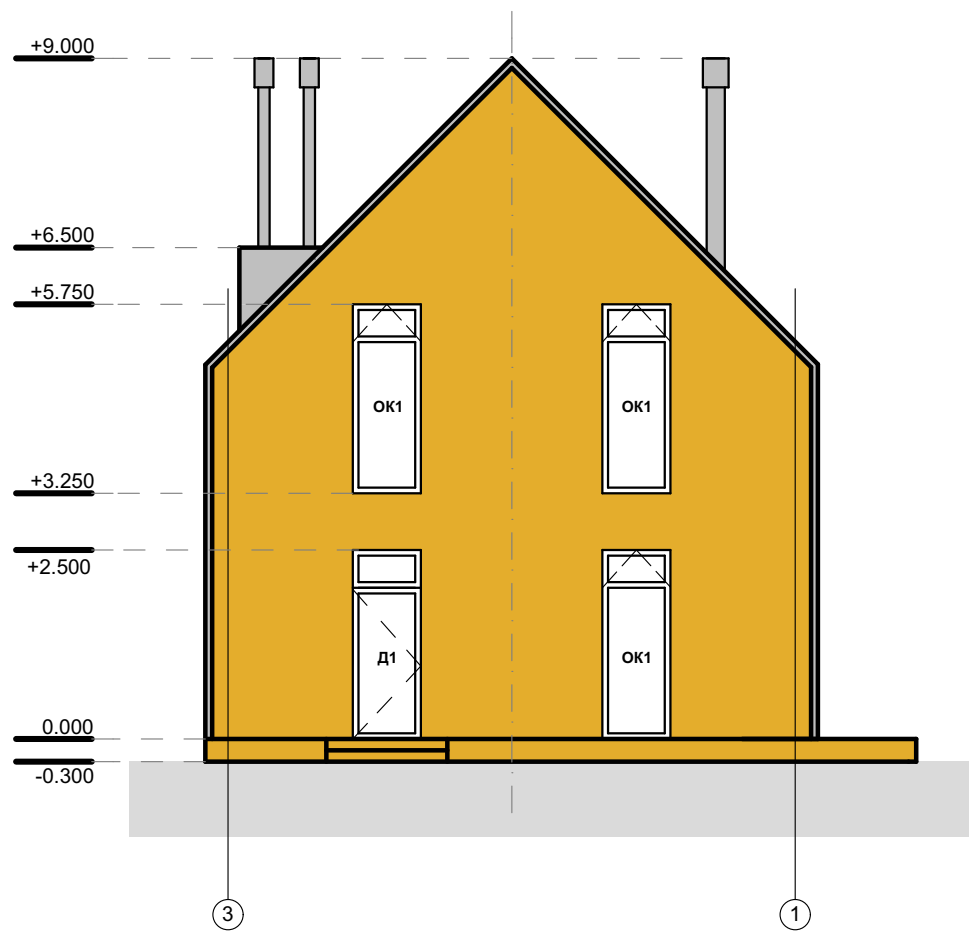
01.21/AP

Изм.	Кол.уч.	Лист	№Док.	Подп.	Дата				
Архитектор		Жирнова				Индивидуальный жилой дом	Стадия	Лист	Листов
							AP	8	12
						Разрез 1-1			
						Разрез 2-2			
						Разрез 3-3			

### Фасад 1-3

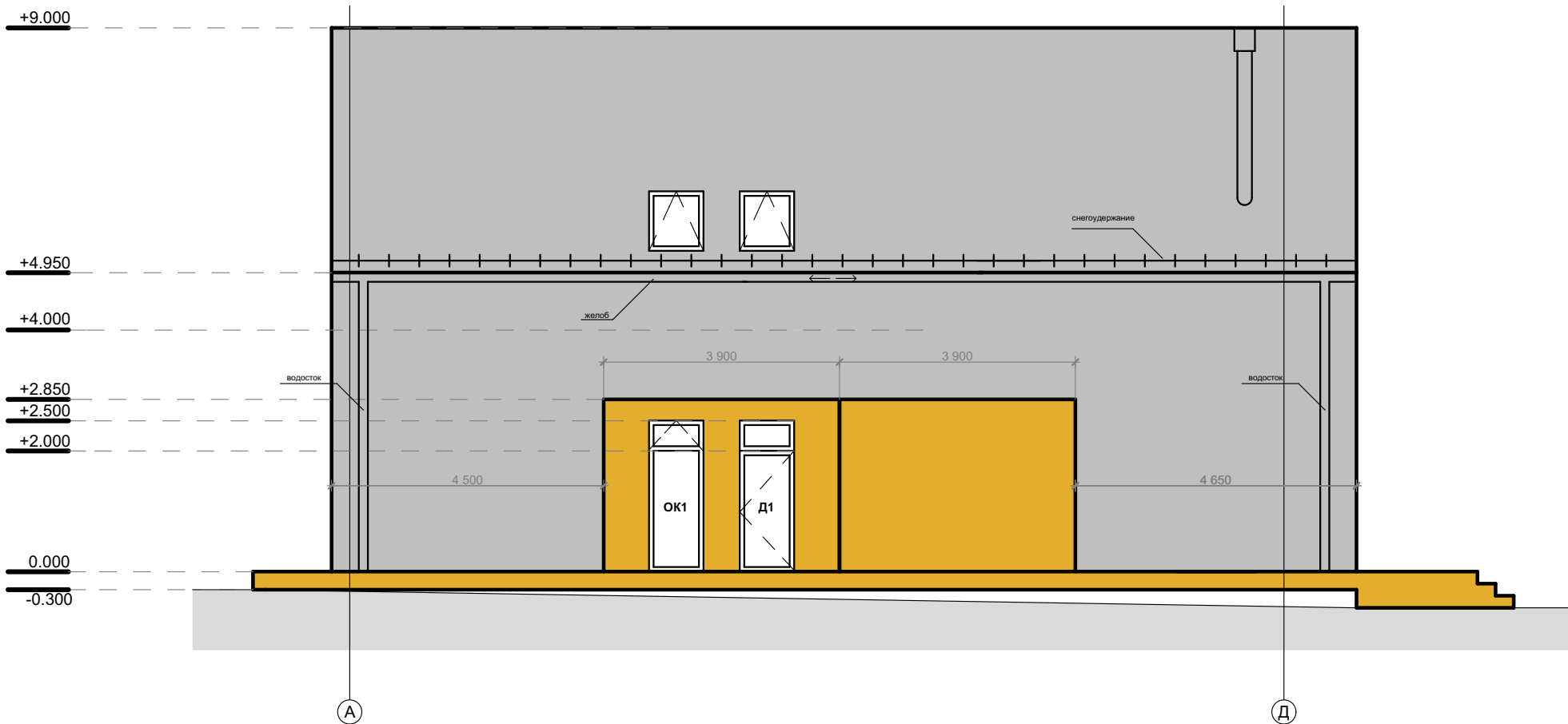


### Фасад 3-1

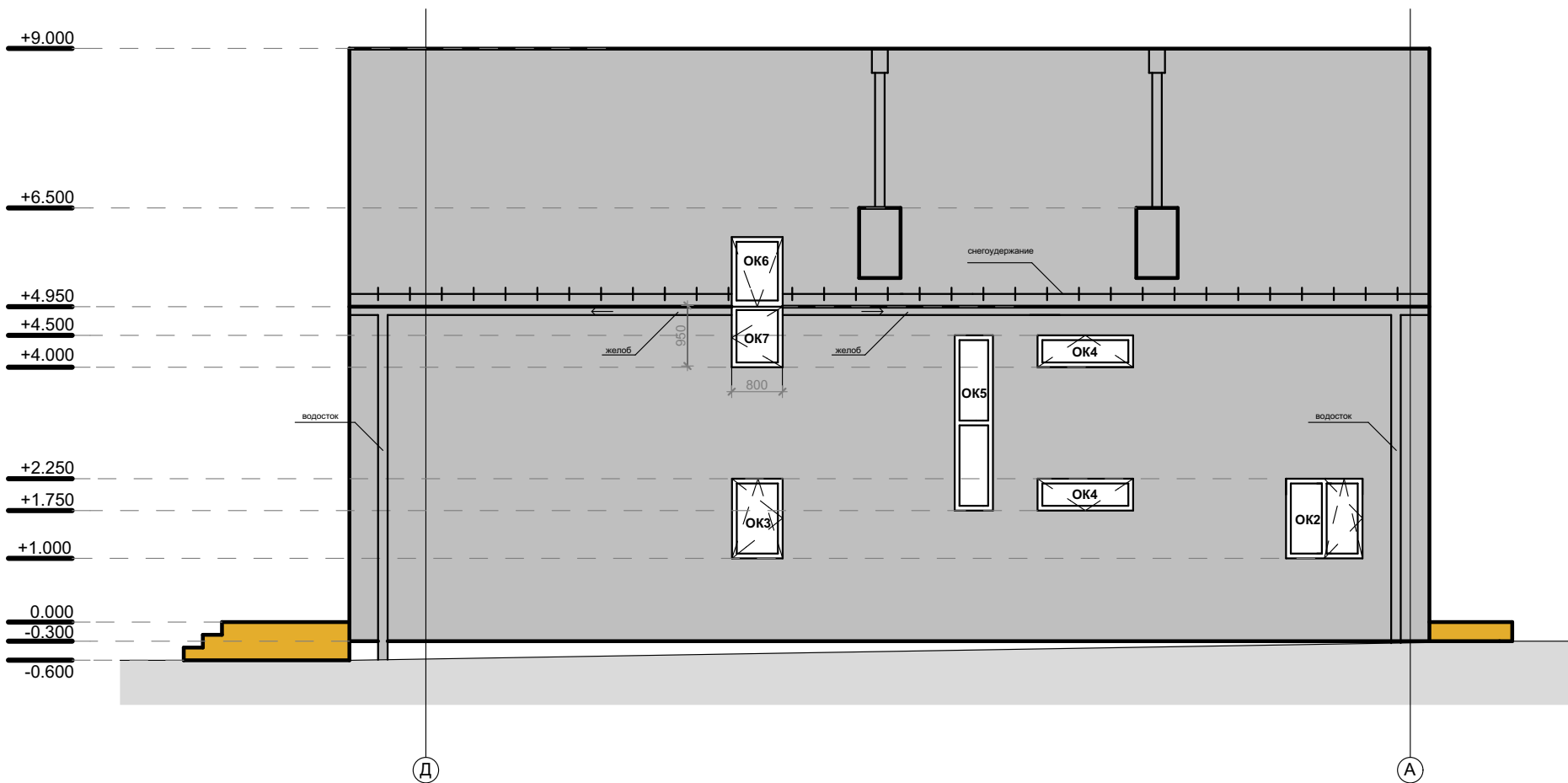


						01.21/АР				
Изм.	Кол.уч.	Лист	№Док.	Подп.	Дата					
Архитектор	Жирнова					Индивидуальный жилой дом		Стадия	Лист	Листов
								АР	9	12
						Фасад 1-3 Фасад 3-1				

### Фасад А-Д



### Фасад Д-А



						01.21/АР		
Изм.	Кол.уч.	Лист	№Док.	Подп.	Дата			
Архитектор	Жирнова					Индивидуальный жилой дом		
						Стадия	Лист	Листов
						АР	10	12
						Фасад А-Д Фасад Д-А		



