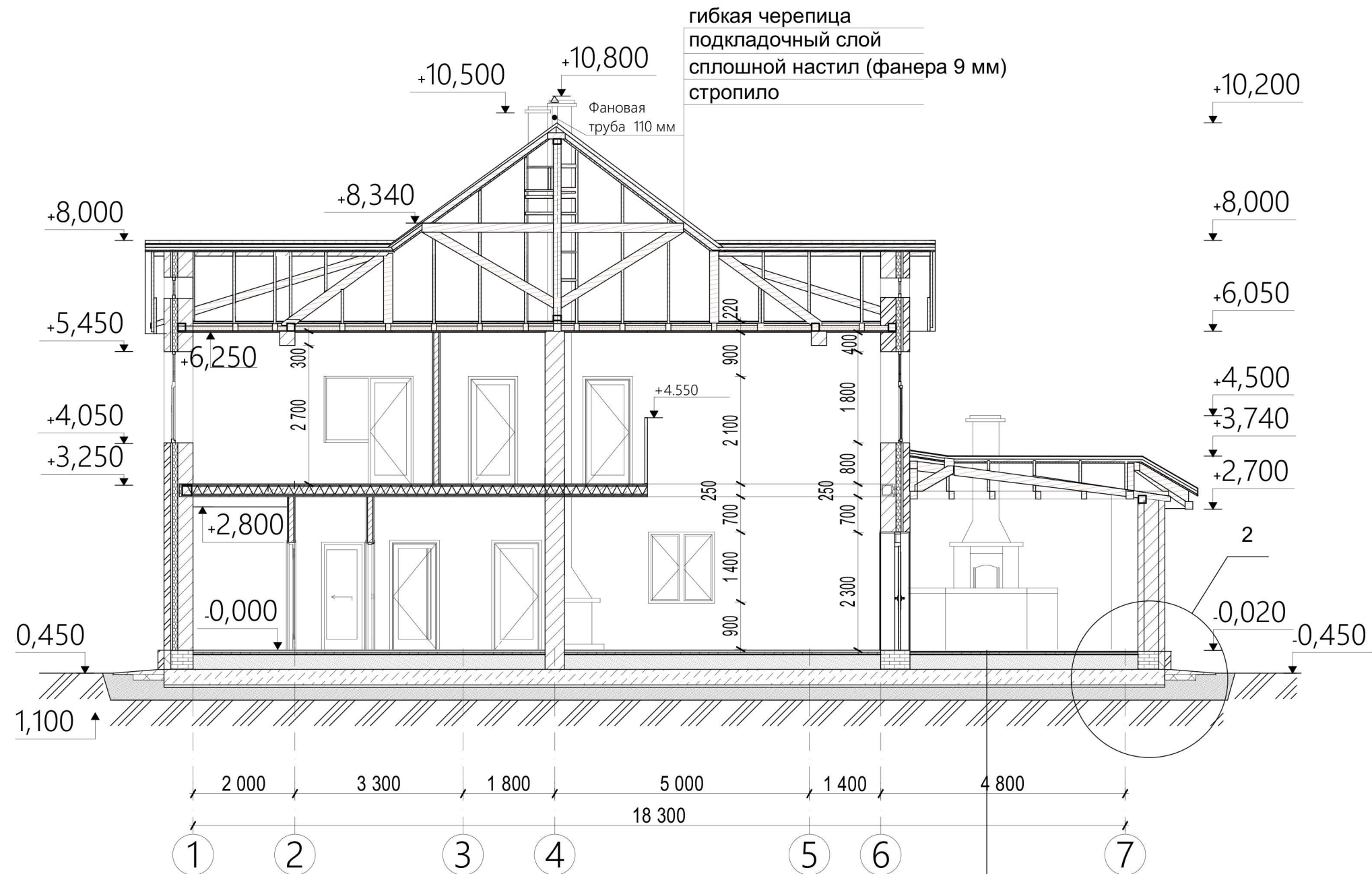


# Разрез 2-2 М 1:100



- Покрyтия террасы 20 мм
- Стяжка чистовая 50 мм
- Пленка
- Керамзит М350 300 мм
- Пдита фундаментная 300 мм
- Стеклоизол 2 слоя 8мм
- Фундаментная подготовка В10 50 мм
- Подсыпка песчаная (средней крупнoти с уплотнителем 250 мм
- Геотекстиль
- Коренной грунт

Изм.	Кол.уч	Лист	№Док	Подп.	Дата