

Техническое задание для бригады и расчет стоимости работ за объект

Адрес: Московская область , Клинский район , (КП Ситники)
 Заказчик:
 Технология: Каркасная
 Особенности: Наружные стены - ЭКПП (Двойной каркас со смещением, шаг стоек с наружной и внутренней стороны стены по 300мм)
 Площадь застройки: 84,57



ВСЕГО за объект (без премий и доп. мотиваций), руб.:	748 437,04
ВСЕГО за объект самозанятой бригаде с компенсацией налога (без премий и доп. мотиваций), руб.:	836 299,57

Этап Работы входящие в этап	Уточнение по работам, входящим в этап (оплата за этап не отражает оцененной стоимости работ, входящих в него)	Ед. изм.	Кол-во
Аванс перед началом работ			
		Итого, руб.:	10 000,00
		Итого самозанятой бригаде с компенсацией налога, руб.:	11 000,00
2. Монтаж стен первого этажа (в т.ч. балки перекрытий)			
Приемка материала	Разгрузка материала вручную, обеспечение сохранности, укрытие от атмосферных осадков	компл.	1,00
Стены и перегородки	Монтаж колонны из столба 140x140 , с двойной обрешеткой из доски 140x45 , бруска 45x45 , доски 40x95	м2	3,47
	Наружные стены - ЭКПП (Двойной каркас со смещением, шаг стоек с наружной и внутренней стороны стены по 300мм)	м2	100,79
	Внутренние несущие стены 150 мм, перегородки 100 мм	м2	85,75
	саморезы: 4,8x102 мм - 4 шт на стойку, 2 шт на усиления, обвязка - 1 шт через 600мм; 4,2x70 мм - в 2 ряда (навстречу друг другу) с шагом 300мм + по 4 шт. на углы и стыки		
Перекрытие межэтажное	Балки перекрытия на саморезы 4,8x102 мм. Опоры балки (бруса) на Глухарь 10x60мм , саморезы 3,5x40 мм	м2	86,84
Заккрытие этапа "2. Монтаж стен первого этажа (в т.ч. балки перекрытий)" (70%), руб.:			43 240,00
Заккрытие этапа "2. Монтаж стен первого этажа (в т.ч. балки перекрытий)" (70%) с компенсацией налога, руб.:			46 000,00
3. Монтаж стен второго этажа (в т.ч. стропильная система)			
Приемка материала	Разгрузка материала вручную, обеспечение сохранности, укрытие от атмосферных осадков	компл.	1,00
Стены и перегородки	Наружные стены - ЭКПП (Двойной каркас со смещением, шаг стоек с наружной и внутренней стороны стены по 300мм)	м2	34,80
	Внутренние несущие стены 150 мм, перегородки 100 мм		
	саморезы: 4,8x102 мм - 4 шт на стойку, 2 шт на усиления, обвязка - 1 шт через 600мм; 4,2x70 мм - в 2 ряда (навстречу друг другу) с шагом 300мм + по 4 шт. на углы и стыки	м2	67,68
Стропильная система	Саморезы 4,2x70 мм - скрепление сдвоенных элементов, накладки на стропила, блокировки.	м2	179,50
	Саморезы 3,5x45 мм - крепление уголков к стропилам и мауэрлату (по 8 шт), перфорированных пластин (по 6 шт)	м2	179,50
	Шпильки+шайба и гайка с двух сторон - в соответствии с проектом	м2	179,50
Опорные конструкции	Монтаж опорных конструкций выносных элементов: террасы, крыльца, балкона	м.п.	27,70
Перекрытие балкона	Балки перекрытия на саморезы 4,8x102 мм. Опоры балки (бруса) на гвозди 4x100 мм, саморезы 3,5x45 мм	м2	1,60
Заккрытие этапа "3. Монтаж стен второго этажа (в т.ч. стропильная система)" (70%), руб.:			45 120,00
Заккрытие этапа "3. Монтаж стен второго этажа (в т.ч. стропильная система)" (70%) с компенсацией налога, руб.:			48 000,00
4. Монтаж кровельной системы			
Приемка материала	Разгрузка материала вручную, обеспечение сохранности, укрытие от атмосферных осадков	компл.	1,00
Креп-лента	Лента для поддержки утеплителя по кровле, шаг не более 0,2 м		
Утепление	Плитный утеплитель по кровле в 4 слоя (200 мм)	м2	91,40
Гидро-ветро изоляция	По площади кровли с нахлестом, доп. слой вдоль ендовых. Монтаж на скобы без проклейки стыков, нахлестов		
Конробрешетка	Вентилируемый зазор кровли брусом 45x40мм, монтаж на гвозди 4,5x120 мм		
Обрешетка кровли	Обрешетка доской 25x100 с шагом 0,35 с усилением на карнизах, коньках, примыканиях кровли, монта на гвозди 3x70 мм	м2	179,50
Покрытие кровли <u>Металлочерепица</u>	Покрытие кровли металлочерепицей с доборными элементами: конек+подконьковый уплотнитель, торец, капельник двойной+вентиляционная лента, ендовы (верхняя и нижняя), примыкания		
Мансардное окно	Монтаж мансардного окна VELUX 55x78	шт	1,00
Снегозадержатели	Монтаж Снегозадержателей трубчатых	шт	12,00
Естественная с трубой Ø125мм	Устройство выхода на кровлю из металлочерепицы (Ø=125мм).	шт	4,00

Естественная с трубой Ø60мм	Устройство выхода на кровлю из металлочерепицы (Ø=160мм).	шт	1,00
Фановый стояк	Устройство выхода на кровлю из металлочерепицы (Ø=110мм)	шт	1,00
Заккрытие этапа "4. Монтаж кровельной системы" (70%), руб:		53 580,00	
Заккрытие этапа "4. Монтаж кровельной системы" (70%) с компенсацией налога, руб.:		57 000,00	
5. Утепление стен, пола, потолка			
Приемка материала	Разгрузка материала вручную, обеспечение сохранности, укрытие от атмосферных осадков	компл.	1,00
Креп-лента	Лента для поддержки утеплителя по перекрытиям 1го и 2го этажа, шаг не более 0,2 м	м2	86,84
Гидро-ветро изоляция	По площади перекрытия 1го этажа и фасада с нахлестом. Монтаж на скобы без проклейки стыков, нахлестов	м2	176,80
Вентилируемый фасад	Вентилируемый зазор фасада брусом 45x40мм, монтаж на саморезы 4,8x102 мм с шагом 0,6 м.	м2	176,80
	Усиления на углах + четверти оконных проемов доской 45x95 мм, монтаж на саморезы 4,8x102 мм с шагом 0,6 м.	м.п.	98,88
Утепление	Внешние стены в 4 слоя (200 мм) (ЭКПП)	м2	135,59
	Перегородки в 3 слоя и в 2 слоя (150 и 100 мм в соответствии с толщиной стены)	м2	153,43
	Перекрытие межэтажное в 2 слоя (100 мм)	м2	86,84
Пароизоляция	По площади стен, перекрыт с нахлестом. Монтаж на скобы	м2	735,97
Проклейка пароизоляции	Нахлесты пароизоляции внешних контуров дома (внешних стен, кровли) + мокрые зоны	м2	135,59
Заккрытие этапа "5. Утепление стен, пола, потолка" (70%), руб:		31 960,00	
Заккрытие этапа "5. Утепление стен, пола, потолка" (70%) с компенсацией налога, руб.:		34 000,00	
6. Внешняя отделка стен			
Приемка материала	Разгрузка материала вручную, обеспечение сохранности, укрытие от атмосферных осадков	компл.	1,00
Фасад	Подложка OSB 12мм крепление на саморезы 3,5x45 мм к вентфасаду	м2	176,80
Балкон	Гидроизоляция балкона гидростеклоизолом в 1 слой Монтаж OSB 9мм	м2	1,60
Ограждение	Ограждение горизонтальное террасы, крыльца, балкона, крепление на саморезы 4,2x70 мм	м.п.	29,30
Заккрытие этапа "6. Внешняя отделка стен" (70%), руб:		30 080,00	
Заккрытие этапа "6. Внешняя отделка стен" (70%) с компенсацией налога, руб.:		32 000,00	
7. Внутренняя отделка стен, пола, потолка			
Приемка материала	Разгрузка материала вручную, обеспечение сохранности, укрытие от атмосферных осадков	компл.	1,00
Естественная с трубой Ø125мм	Устройство Вентиляции ПВХ (Н=2,3м, Ø=125мм).	шт	4
Естественная с трубой Ø160мм	Устройство Вентиляции ПВХ (Н=2,3м, Ø=160мм).	шт	1
Фановый стояк	Устройство Фанового стояка (до Н=5м), Ø=110мм	шт	1
Полы			
ЦСП С/У 2 этаж	лист ЦСП (цементно стружечная плита)- толщ.20 мм. Крепление к балкам при помощи саморезов 3,5x60 мм, с шагом 250мм	м2	7,3
	рулонная гидроизоляция+мастика битумная по площади		
Фанера 2 этаж(без учета подкровельных комнат)	фанера 18мм крепится к обрешетке на саморезы 3,5x45 мм	м2	137,7
	обрешетка 45x95мм, шаг обрешетки 400мм, крепится к балкам при помощи саморезов 4,2x70мм		
Плитка керамическая 1 этаж	Устройство плитки 300x300мм на плиточный клей (плитку и затирку предоставляет Заказчик). Сопражение стен и полов проклеить гидроизоляционной лентой.	м2	74,4
Стены			
Имитация бруса 2 этаж (без учета подкровельных комнат)	Горизонтальный монтаж на финишные гвозди оцинкованные, 50мм	м2	153,76
Доборные элементы деревянной отделки	Плинтус по внутренним горизонтальным и вертикальным углам 90 град. (с потолком). Раскладка	м.п.	307,80
	Уголок деревянный на оконные откосы и внешние углы 90 град., обрамление проемов	м.п.	78,00
ГВЛВ 1 этаж и с/у 2 этажа	ГВЛ листы крепятся к обрешетке на саморезы 3,9x30мм	м2	239,75
	Обрешетка 35x95мм, шаг 300мм, крепится к балкам при помощи саморезов 4,2x70мм		
Потолки			
Вагонка 2 этаж (без учета подкровельных комнат)	Горизонтальный монтаж на финишные гвозди оцинкованные, 50мм,	м2	91,40
Завершающие работы			
Лестницы технические	Входная , межэтажная	шт.	2,00
Дверь	Дверь входная металлическая Тorex SNEGIR 45 MP с терморазрывом	шт	1,00
Подоконник	Подоконник ПВХ белый с заглушками	пог.м	15,80
Возврат	Загрузка остатков материалов, инвентаря в возвратную машину, заполнение сопроводительной накладной		1,00
Заккрытие этапа "7. Внутренняя отделка стен, пола, потолка" (70%), руб:		158 860,00	
Заккрытие этапа "7. Внутренняя отделка стен, пола, потолка" (70%) с компенсацией налога, руб.:		169 000,00	
Финальная выплата (после подписи Итогового акта Заказчиком) - 30% от общей суммы за объект			

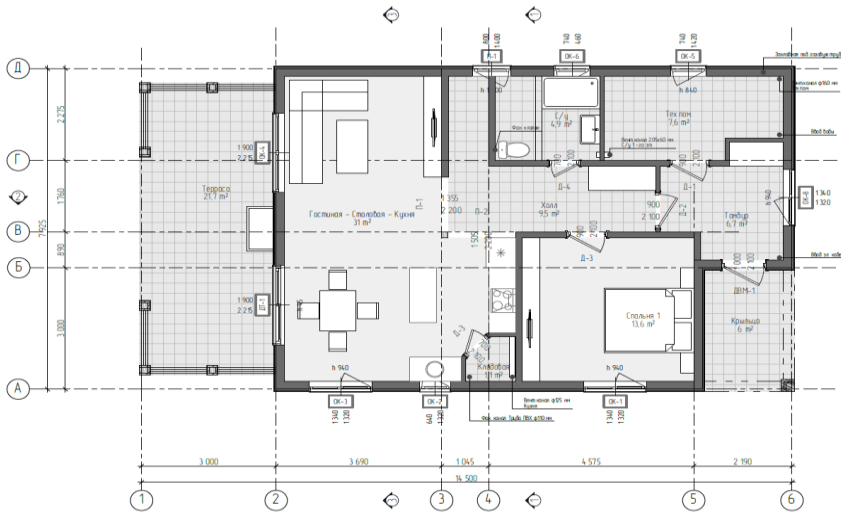
Итого, руб.:

150 492,75

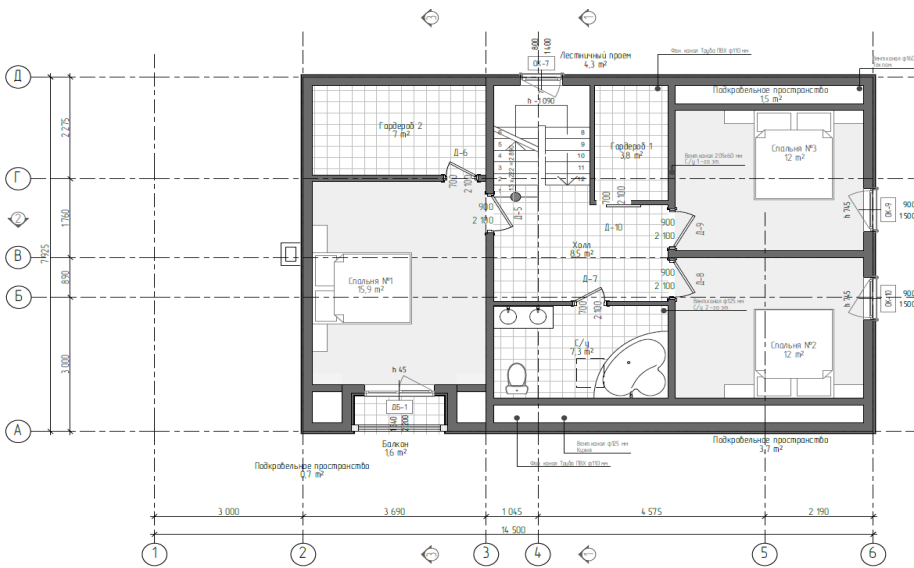
Итого самозанятой бригаде с компенсацией налога, руб.:

199 826,92

План 1-го этажа с мебелью



Этаж	Помещение	Площадь м2
1-й этаж		
	Гостиная - Столовая - Кухня	31,0
	Кладовая	1,1
	Крыльцо	6,0
	С/у	4,9
	Спальня 1	13,6
	Тамбур	6,7
	Терраса	21,7
	Тех.пом.	7,6
	Холл	9,5
		102,1 м²



2-й этаж		
	Балкон	1,6
	Гардероб 1	3,8
	Гардероб 2	7,0
	Лестничный проем	4,3
	Подкровельное пространство	5,9
	С/у	7,3
	Спальня №1	15,9
	Спальня №2	12,0
	Спальня №3	12,0
	Холл	8,5
		78,3 м²
		180,4 м²