

Техническое задание на фундамент (версия 2)

Характеристика объекта

Объект - жилой дом из газобетона 400 мм D400 в 2 этажа. Высота этажей от пола до потолка: 3,5 и 3 м. Чердак холодный, с возможностью переделки в мансардный этаж. Есть второй свет, допускающий переделку во второй этаж. Фасад - вентилируемый, с утеплением из минваты и отделкой клинкерным кирпичом. Для расчётов перекрытия считать плитными (плиты ПБ 220 мм.) Крыша двухскатная стропильная фальцевая. Уклон крыши принимать в 25 градусов (планируется увеличение до 40 градусов, согласование от аэродрома по высоте ожидается 1 июня).

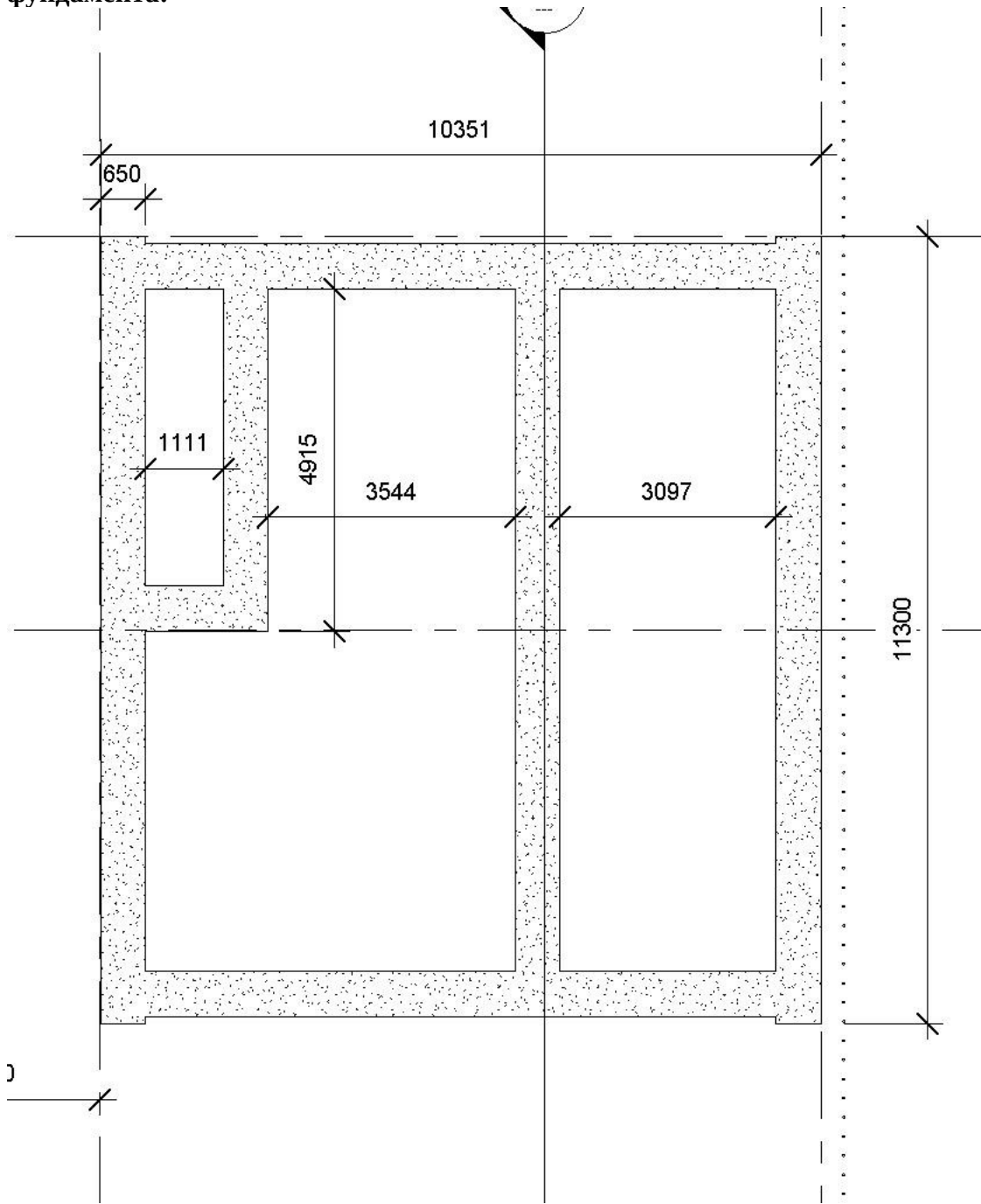
Дом должен переносить зиму без отопления и обслуживания, несмотря на сильнопучинистые грунты. К пятну застройки примыкает охранная зона газопровода, находящегося на балансе Облгаза. Поэтому предпочтителен фундамент, устойчивый к пучению и не требующий отмостки.

Отопление газовое, радиаторами. В кухне-гостиной (большое помещение на 1 этаже) также будет камин. Расположение коммуникаций пока не определено. Помещение в правом верхнем углу первого этажа - мастерская, допускающая установку металлорежущих станков общей массой до 8 т. Это не должно приводить к перекосу фундамента! Постоянная их работа не предполагается, вибрациями можно пренебречь.

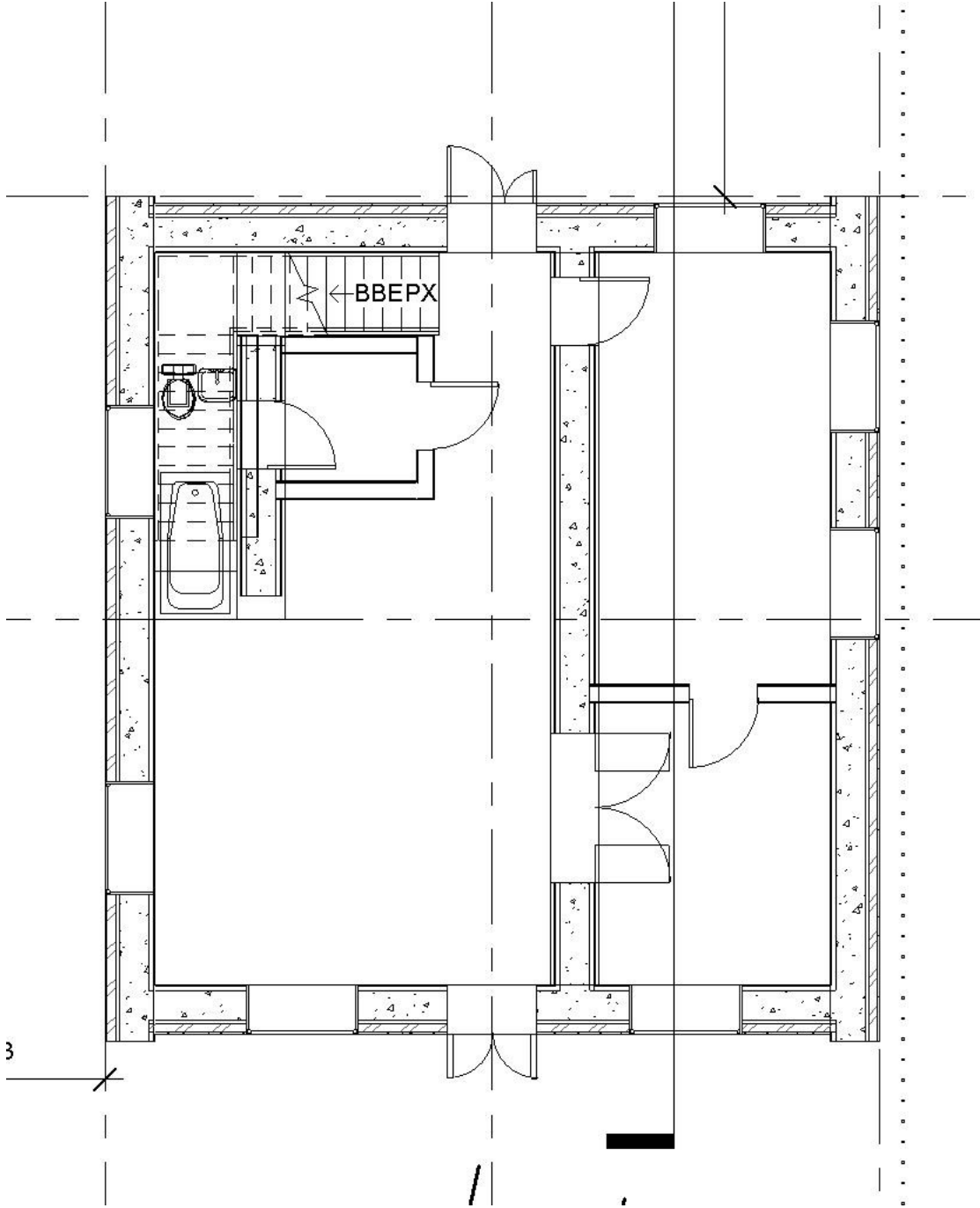
Общий вид дома (двери и окна показаны примерно):



План фундамента:



План 1 этажа:



План 2 этажа:

