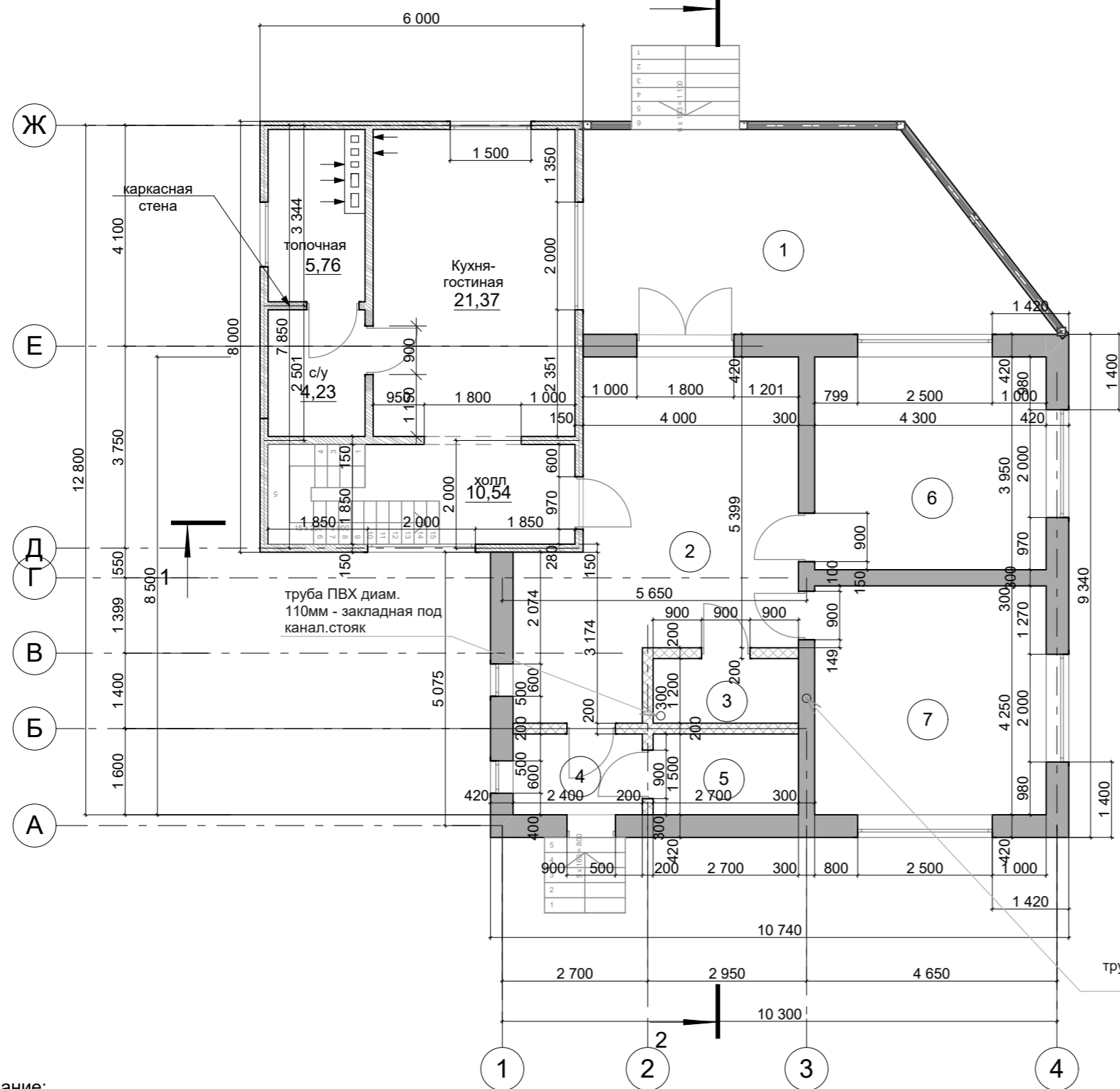
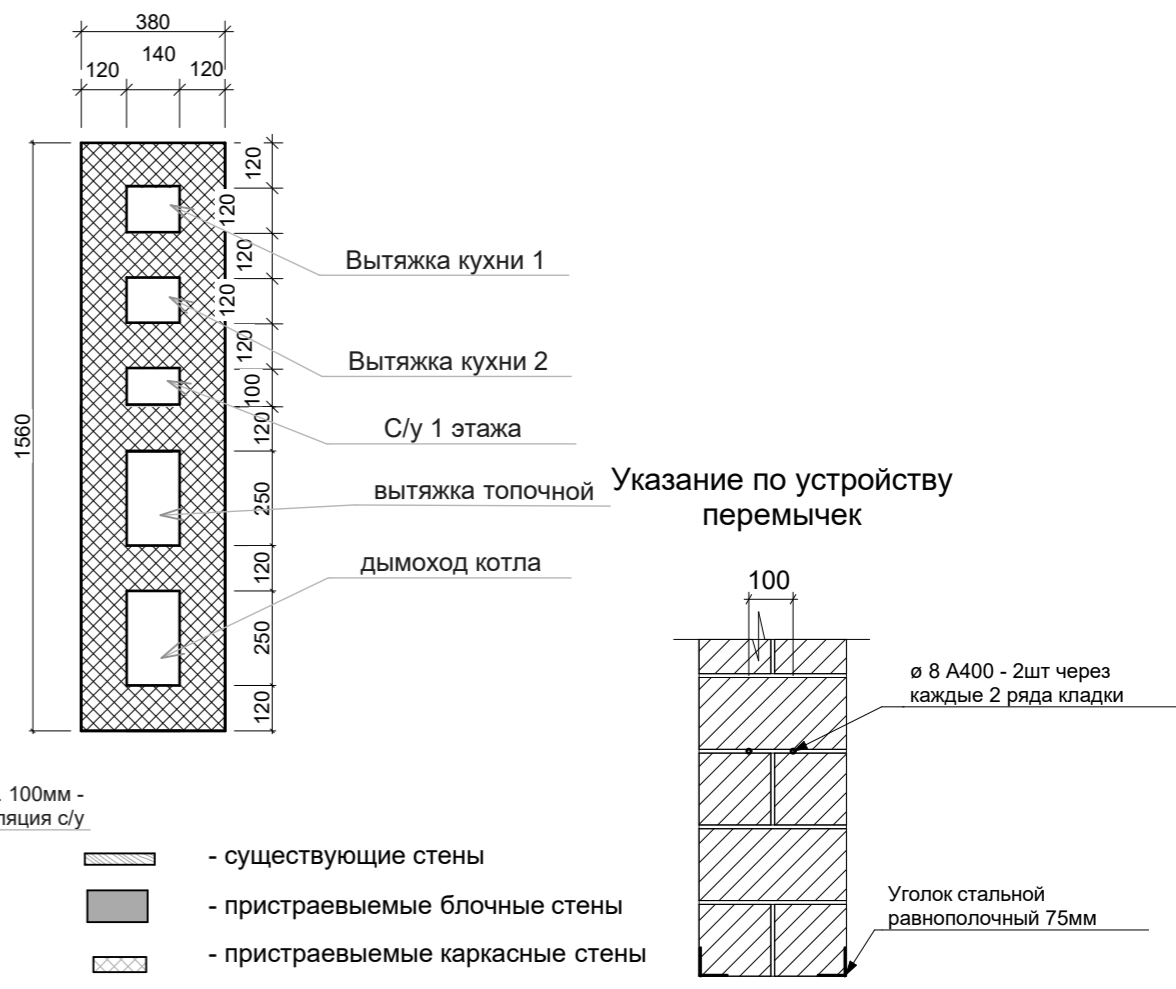


План первого этажа

Экспликация помещений



Номер помещения	Наименование	Площадь м. кв.	Кат. помещений
1	Терраса	27,96	
2	Холл	27,64	
3	С/у	3,24	
4	Тамбур	3,60	
5	Кладовая	4,05	
6	Спальня	16,99	
7	Спальня	18,27	



Примечание:

1. За отметку 0,000 принята отметка уровня чистого пола жилого помещения первого этажа.
2. Наружные стены жилого дома толщиной 420 мм выполнить из газосиликатных блоков размером 600x400x250 мм плотностью 500 кг/м³ и наружной отделкой из штукатурки, внутренние несущие стены выполнить из газосиликатных блоков 600x300x250 плотностью 500 кг/м³ по ГОСТ 21520-89. Внутренние не несущие стены первого этажа (перегородки), толщиной 150мм выполнить из газосиликатных блоков 600x150x250 плотностью 500 кг/м³ по ГОСТ 21520-89.
3. Кладку блочных стен вести на клею. При кладке стен из блоков необходимо армировать каждый 3 ряд кладки арматурой диам. 6-8 мм А400. Арматуру укладывать в штробу 40x40 (два прутка на каждый слой), фиксируется клеем для укладки блоков. По длине арматура стыкуется в нахлест 200мм. Под окнами на один ряд ниже оконного проема выполнить дополнительное армирование, при этом арматура должна выступать за края оконного проема не менее чем на 0,5м.
4. В местах примыкания внутренних стен из кладки наружных стен выпускать во внутрь кладочные сетки. Ширину кладочных сеток назначать на 40мм менее толщины армируемой стены для обеспечения защитного слоя раствора 20мм с каждой стороны.
5. Над оконными и дверными проемами заложить готовые перемычки по серии 1.038.1-1 в 1, в4. Допускается также в качестве перемычек использовать монолитные ж/б перемычки или уголок стальной равнополочный 75x75x6 мм при этом длина опирания уголка должна быть не менее 30см в каждую сторону от дверного или оконного проема. Монтаж уголка произвести заподлицо с боковой поверхностью стены. Для этого в блоке выполнить углубления для монтажа уголка с учетом толщины клеевого слоя (см узел лист 7).
6. Площади помещений посчитаны без учета отделочного слоя.
8. Все столбы на террасе выполнить из бруса 150x150 мм.

19-03-21 AP					
Московская область, г/о Истра, с/п Лучинское, дер. Котово, КП "Дача 9-18", участок №50:08:0060178:145					
Изм.	Кол.уч.	Лист	№Док.	Подп.	Дата
Жилой дом.			Стадия	Лист	Листов
План первого этажа.			П	6	
ООО "СтройМастер"					