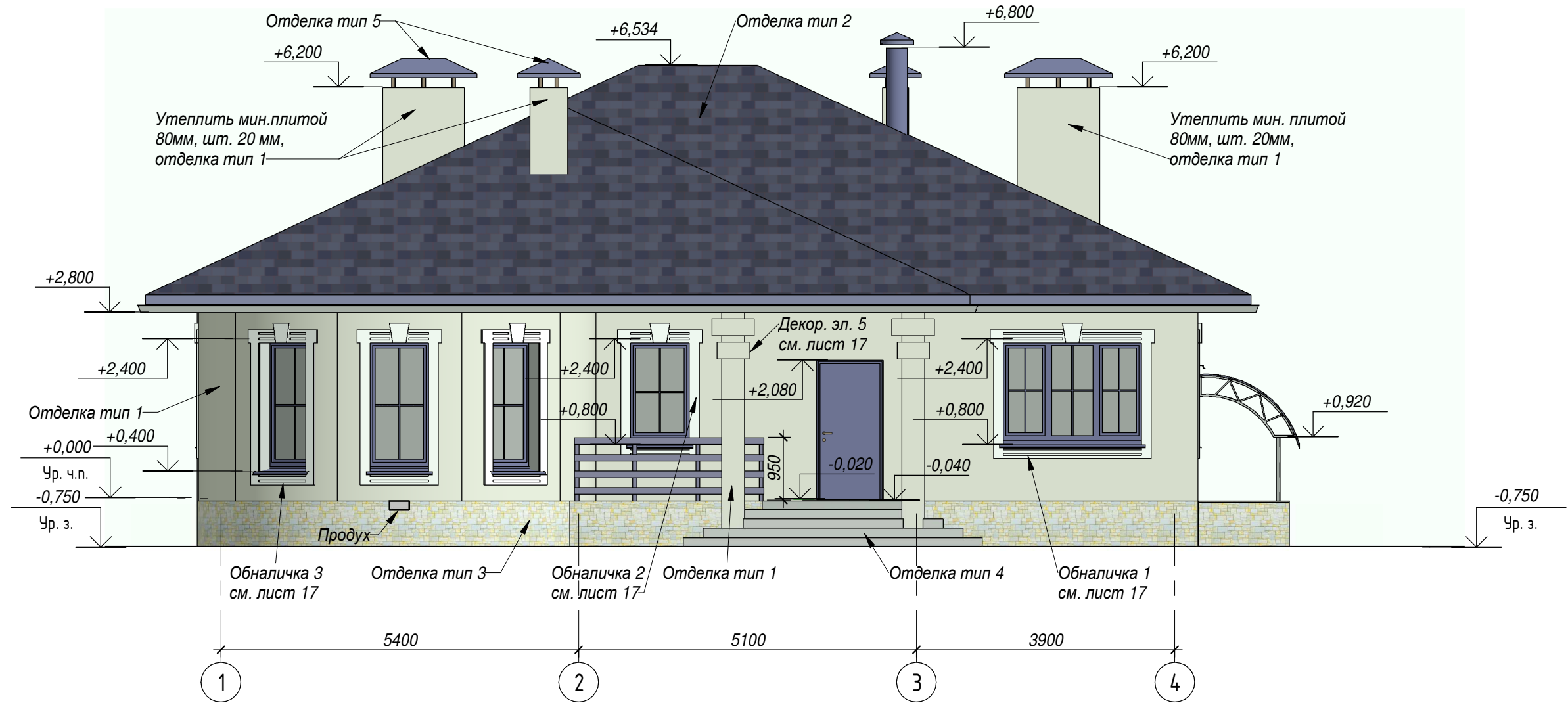


# Фасад 1 - 4



1. Отметки окон и дверей даны по строительным проемам.
2. Уровень земли задан условно, отметку уровня земли уточнить по месту.
3. Декоративные элементы смотри лист 17.
4. Продух закрыть от проникновения грызунов проволочной сеткой с размером ячейки 20 x 20мм по ГОСТ 2715-75.

## Отделка фасадов

- Тип 1 - финишная отделка фасадов, колонн и вентиляционных выходов на кровле, покраска полимерной фасадной краской (штукатуркой) Ceresit (LAGUNA 2).
- Тип 2 - финишное покрытие кровли по деревянной обрешетке, "гибкая черепица" цвет темно-серый (грифельный).
- Тип 3 - финишная отделка цокольной части, декоративный камень.
- Тип 4 - отделка входного крыльца керамической плиткой.
- Тип 5 - кровля над вентканалом, металл крашенный, цвет темно-серый (грифельный).

						01-2017 - AP			
						Проект дома № 42 в КП Монако			
Изм.	Кол.у	Лист	Недок.	Подп.	Дата	Комтедж.	Стадия	Лист	Листов
Разработал	Посадова						P	11	
						Фасад 1 - 4			

Соогласо

Взам. инв. №  
Подп. и дата  
Инв. № подл.