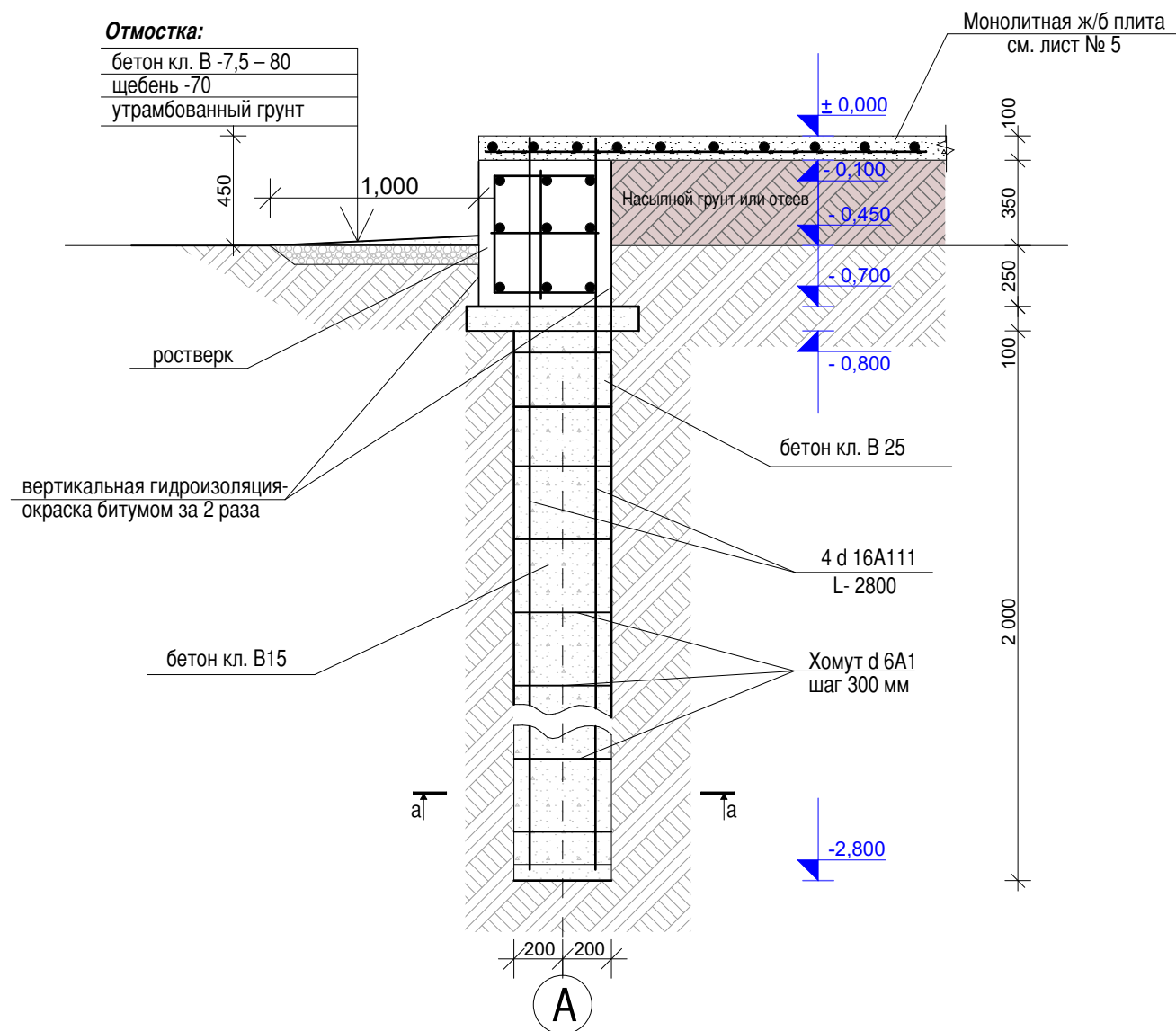
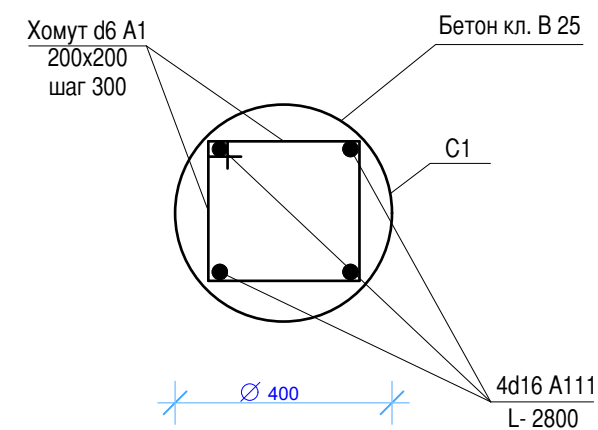


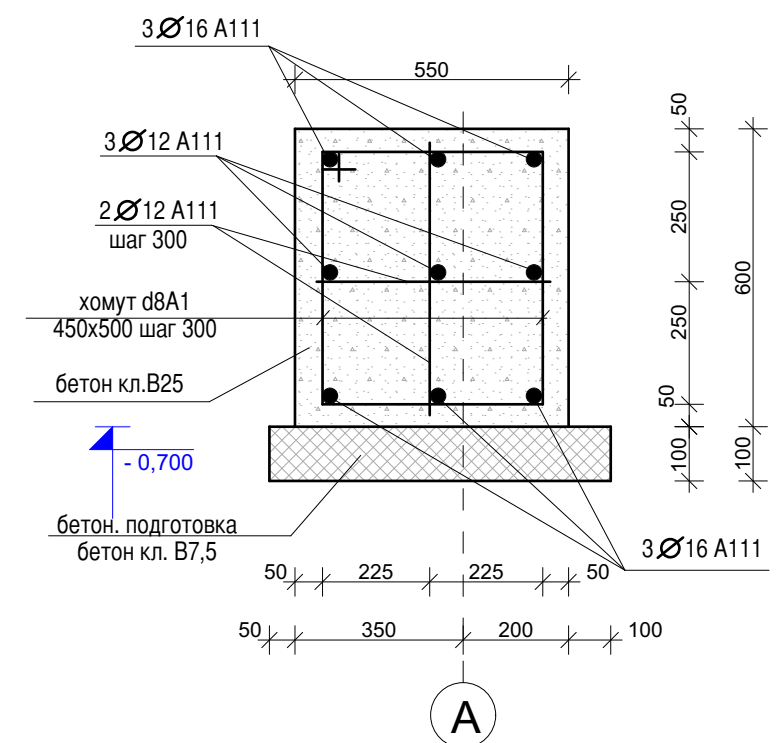
1-1
C1



а - а



ростверк



1. Боковые поверхности фундаментов, соприкасающиеся с грунтом обмазать горячим битумом за два раза
2. Насыпные грунты в основании полов, грунты, засыпаемые в пазухи, должны быть послойно уплотнены в соответствии со СНиП 111-8-76 и СНиП 111-9-74. Объемная масса уплотненного грунта на всю глубину должна соответствовать коэффициенту уплотнения не ниже 0,95 и равна 1,65т/м.куб.