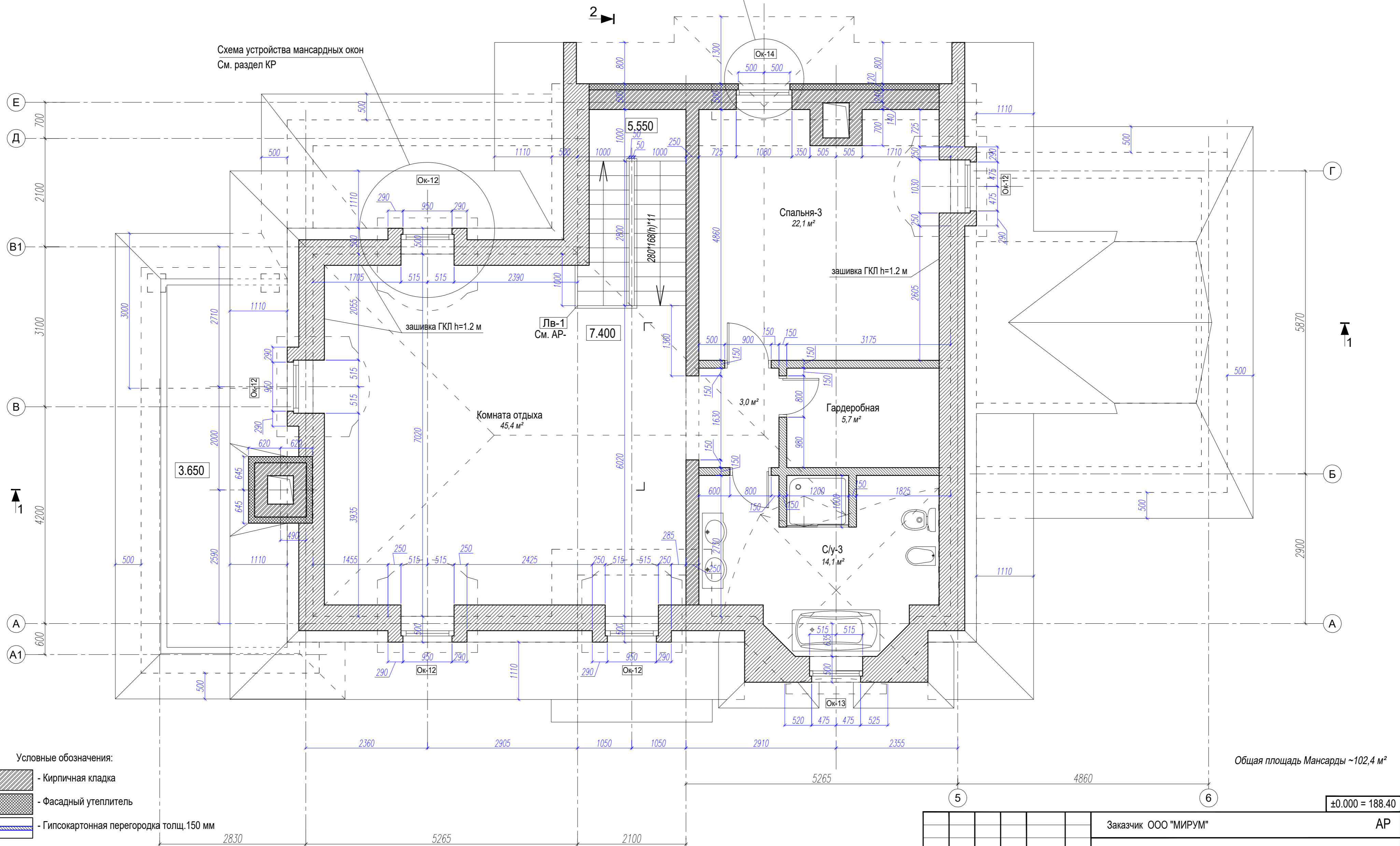


Узел монтажа оконных проемов  
см. Узлы типовые  
(уточнить с фирмой изготовителем)

Схема устройства мансардных окон  
См. раздел КР



Общая площадь Мансарды ~102,4 м²

±0.000 = 188.40

Условные обозначения:

- Кирпичная кладка
- Фасадный утеплитель
- Гипсокартонная перегородка толщ. 150 мм

Примечание:

1. Четверти под окна выполнить в утеплителе 120 мм с тонким штукатурным слоем.  
Размер четверти 40 мм. Монтаж окон - по наружной стороне кирпичной стены 380 мм (см. УЗЛЫ)
2. Минимальная высота этажа - 1,2 м от уровня ч.п.
2. Под окнами в ширину проема выполнить нишу под радиаторы глубиной 130 мм.  
При окнах в пол устанавливается внутрипольный конвектор.

Заказчик ООО "МИРУМ" АР						
Московская область, Одинцовский район, поселок Трувиль.						
Изм.	Кол.уч.	Лист	№ док.	Подп.	Дата	
Ген.директор	Орлов А.А.					
ГАП						
ГИП	Жвирбля В.К.					
Архитектор	Петрушин В.Ю.					
Выполнил						
Н. контроль						
Индивидуальный жилой дом № 92				Стадия	Лист	Листов
Кладочный план Мансарды на отм. 7.400 М 1:50				РП	5	30
ООО "МИРУМ"						