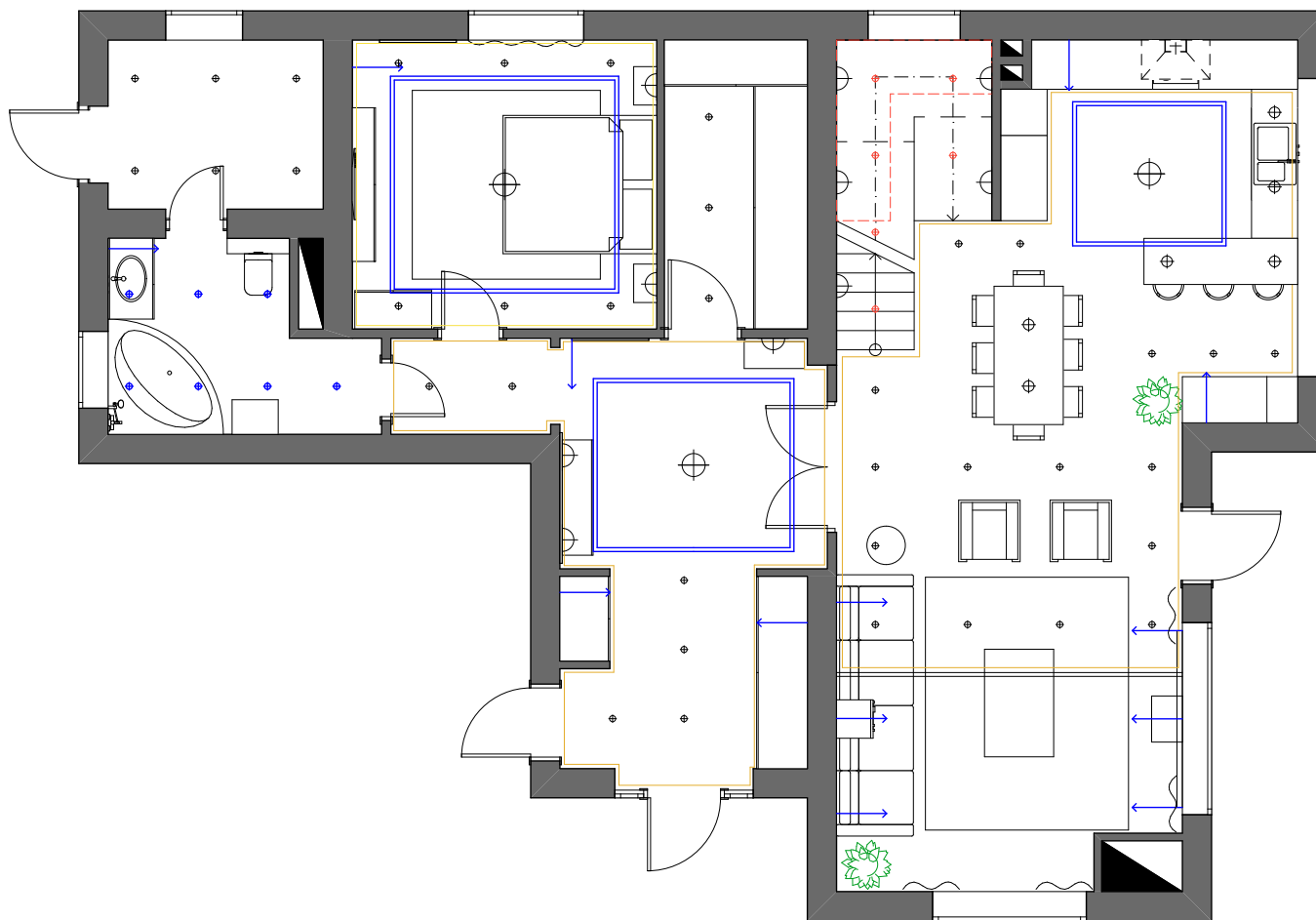


План расстановки осветительных элементов и мебели 1 этаж



Условные обозначения:

- ⊕ люстра
- ⊙ торшер, лампа
- ⊕ подвесной светильник
- ⊕ точечный влагоустойчивый светильник
- ⊕ точечный светильник
- ⊕ точечный светильник под лестницей
- ⊕ точечный влагоустойчивый светильник (двойной)
- ⊕ бра
- ← вывод 220
- - - - - закарнизная подсветка
- — — — — подсветка парящий потолок
- — — — — трековая встроенная система/светорассеивающий профиль

Диммеры:

- ⏻ выключатель одноклавишный (выключает весь свет в доме)
- ⏻ выключатель одноклавишный
- ⏻ выключатель двухклавишный

Примечание:

Все выключатели, кроме специально отмеченных, накладываются на расстояния 200мм от углов или проемов и на Н=900 мм.

Дизайн-проект загородного дома

Дизайнер	Soul Design	План расстановки осветительных элементов и мебели 1 этаж 1:100	лист	листов
Заказчик				