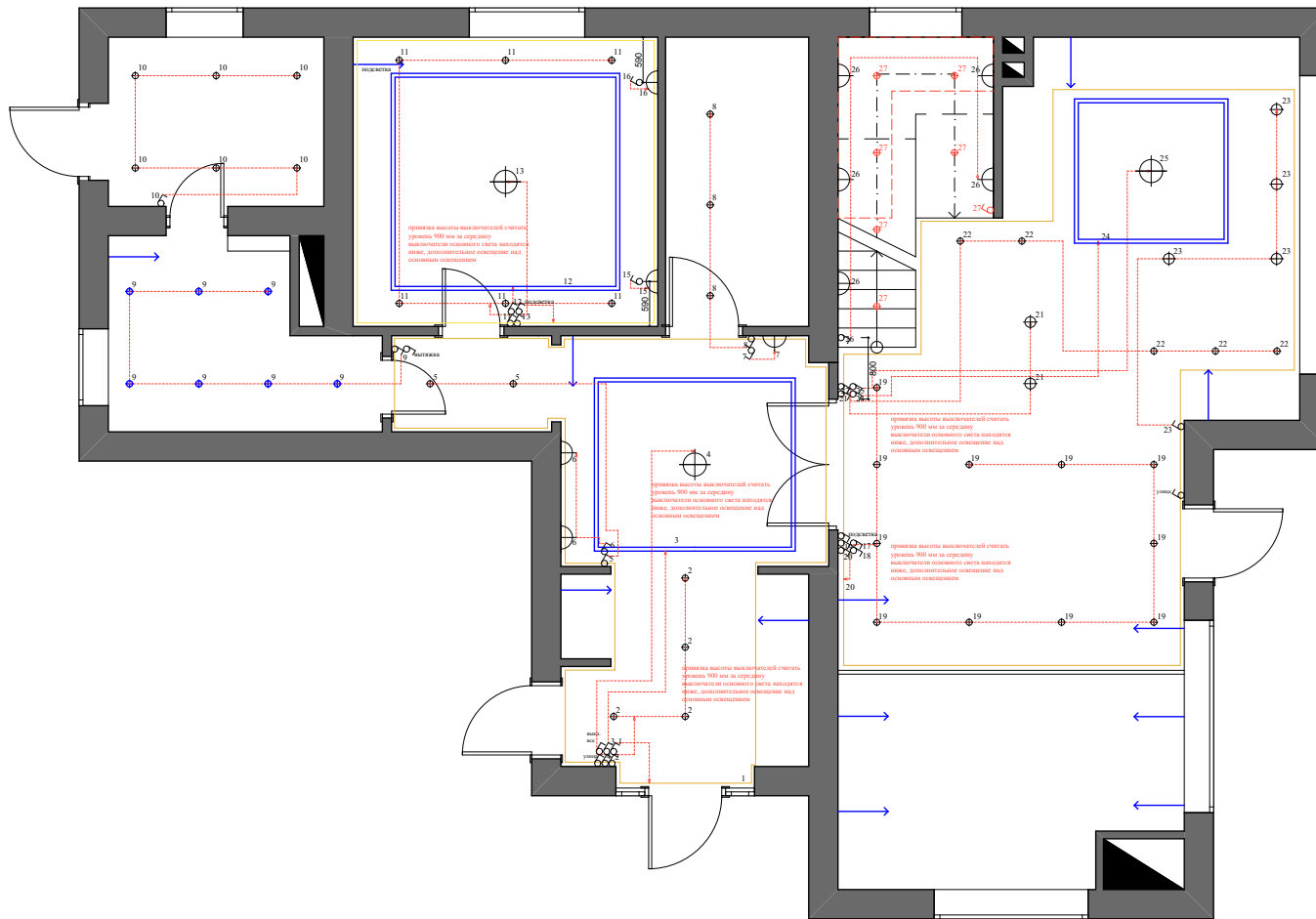


План расстановки осветительных элементов и выключателей 1 этаж



Условные обозначения:

- люстра
- торшер, лампа
- подвесной светильник
- точечный влагостойкий светильник
- точечный светильник
- точечный светильник под лестницей
- точечный влагостойкий светильник (двойной)
- бра
- вывод 220
- закарнизная подсветка
- подсветка парящий потолок
- трековая встроенная система/светорассеивающий профиль

Диммеры:

- выключатель одноклавишный (выключает весь свет в доме)
- выключатель одноклавишный
- выключатель двухклавишный

Примечание:

Все выключатели, кроме специально отмеченных, находятся на расстоянии 200мм от углов или проемов и на H=900 мм.

Дизайн-проект загородного дома

Дизайнер	Soul Design	План расстановки осветительных элементов и выключателей 1 этаж 1:100	лист	листов
Заказчик				