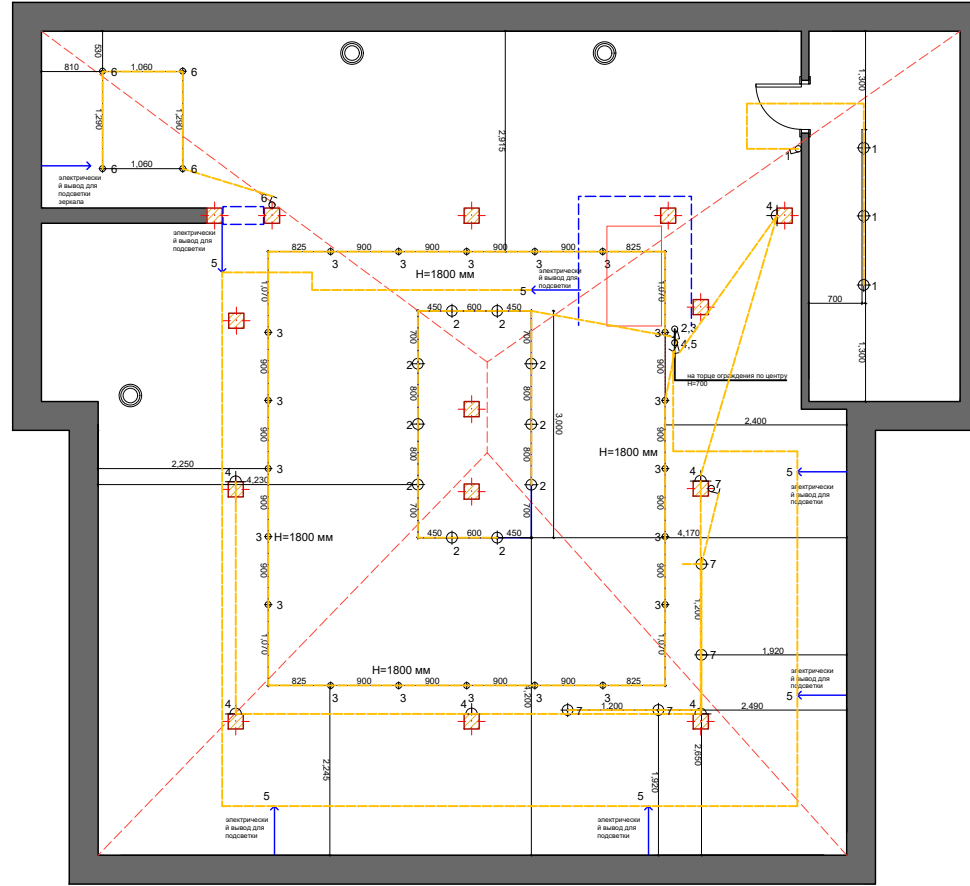


План расстановки осветительных элементов и выключателей с привязками 3 этаж



Условные обозначения:

- люстра
- торшер, лампа
- подвесной светильник
- точечный светильник
- точечный светильник (двойной)
- точечный светильник (двойной)
- трековые светильники на балке
- вывод 220
- подсветка
- подсветка парящий потолок
- трековая система
- трековая система подвесная

Диммеры:

- выключатель одноклавишный (выключает весь свет в доме)
- выключатель одноклавишный
- выключатель двухклавишный

Примечание:

Все выключатели, кроме специально отмеченных, находятся на расстоянии 150 мм от углов или проемов и на H=900 мм.
 1 группа - накладные треки в кладовке
 2 группа - подвесная система треков
 3 группа - накладные настенные светильники
 4 группа - трековые светильники на балке
 5 группа - подсветка стеллажей
 6 группа - влагонепроницаемые настенные светильники
 7 группа - подвесы над рабочей поверхностью

Дизайн-проект загородного дома

Дизайнер	Soul Design	План расстановки осветительных элементов с привязками 3 этаж 1:100	лист	листов
Заказчик				

ВЫПОЛНЕНО В СТУДЕНЧЕСКОЙ ВЕРСИИ ПРОГРАММЫ AUTODESK

ВЫПОЛНЕНО В СТУДЕНЧЕСКОЙ ВЕРСИИ ПРОГРАММЫ AUTODESK