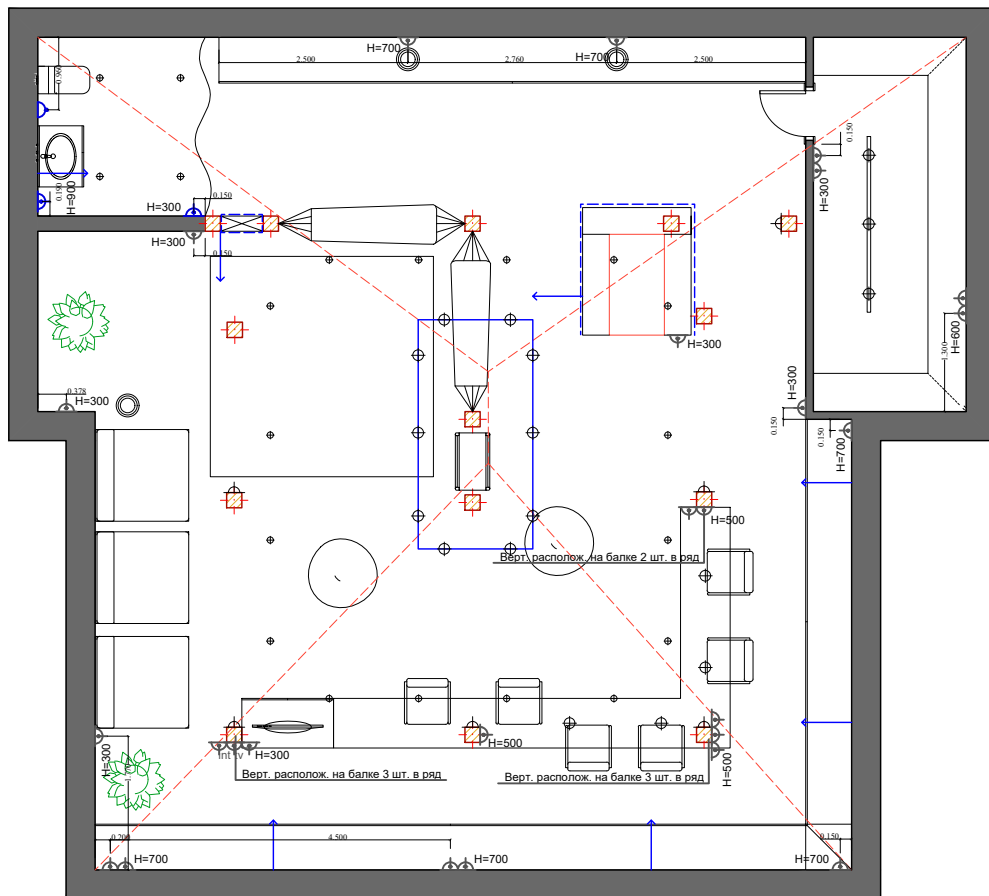


План расстановки розеток с привязкой 3 этаж



Условные обозначения:

- люстра
- торшер, лампа
- подвесной светильник
- точечный влагоустойчивый светильник
- точечный светильник
- точечный светильник под лестницей
- точечный влагоустойчивый светильник (двойной)
- трековые светильники на балке
- вывод 220
- подсветка
- подсветка парящий потолок
- трековая система
- трековая система подвесная
- розетка на 220 В
- розетка телевизионная
- розетка интернет
- розетка интернет
- датчик протечек

Диммеры:

- выключатель одноклавишный (выключает весь свет в доме)
- выключатель одноклавишный
- выключатель двухклавишный

Примечание:

Все выключатели, кроме специально отмеченных, находятся на расстоянии 200мм от углов или проемов и на H=900 мм.

Дизайн-проект загородного дома

Дизайнер	Soul Design	План расстановки осветительных элементов и мебели 3 этаж 1:100	лист	листов
Заказчик				