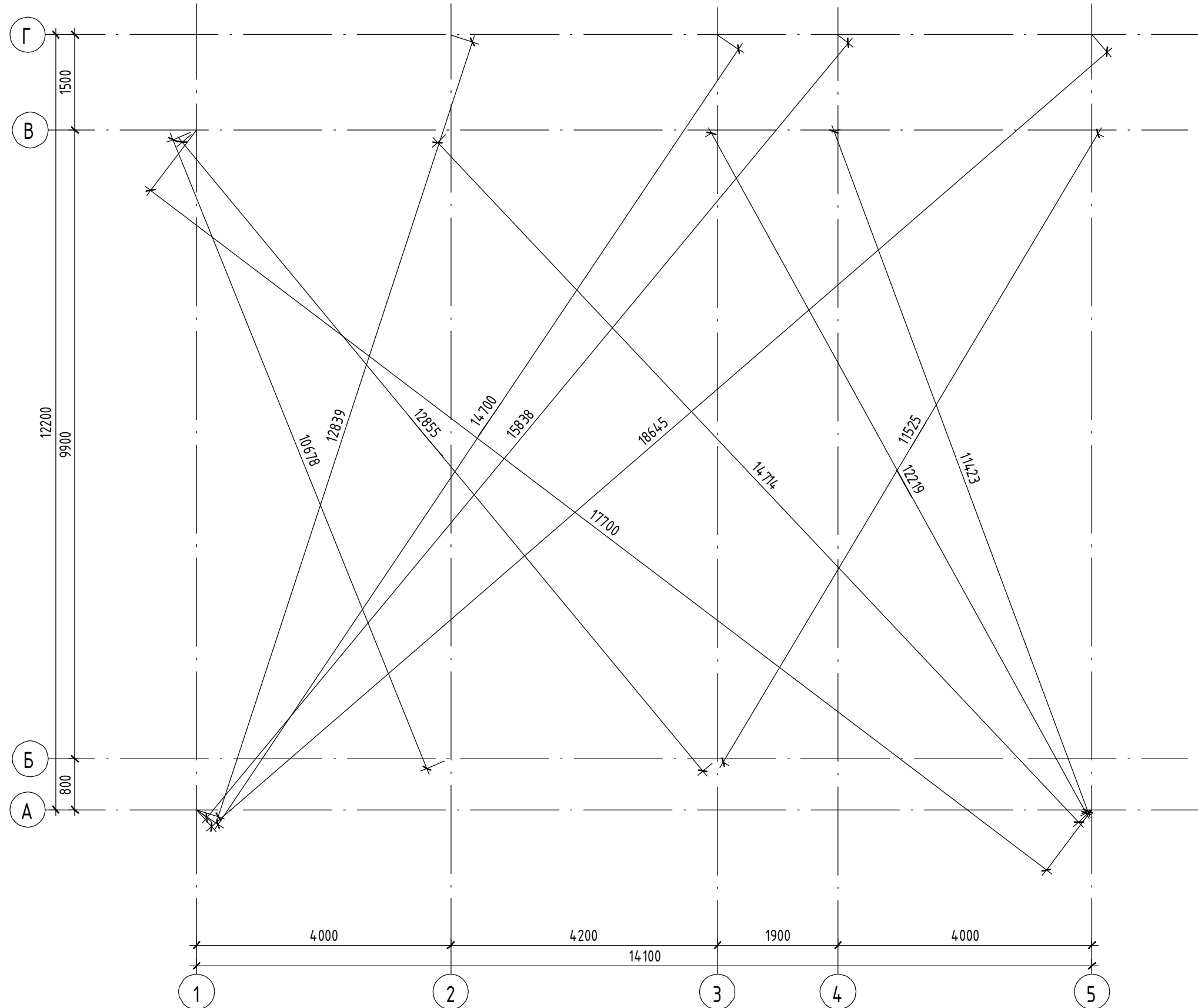


План разбивки координационных осей



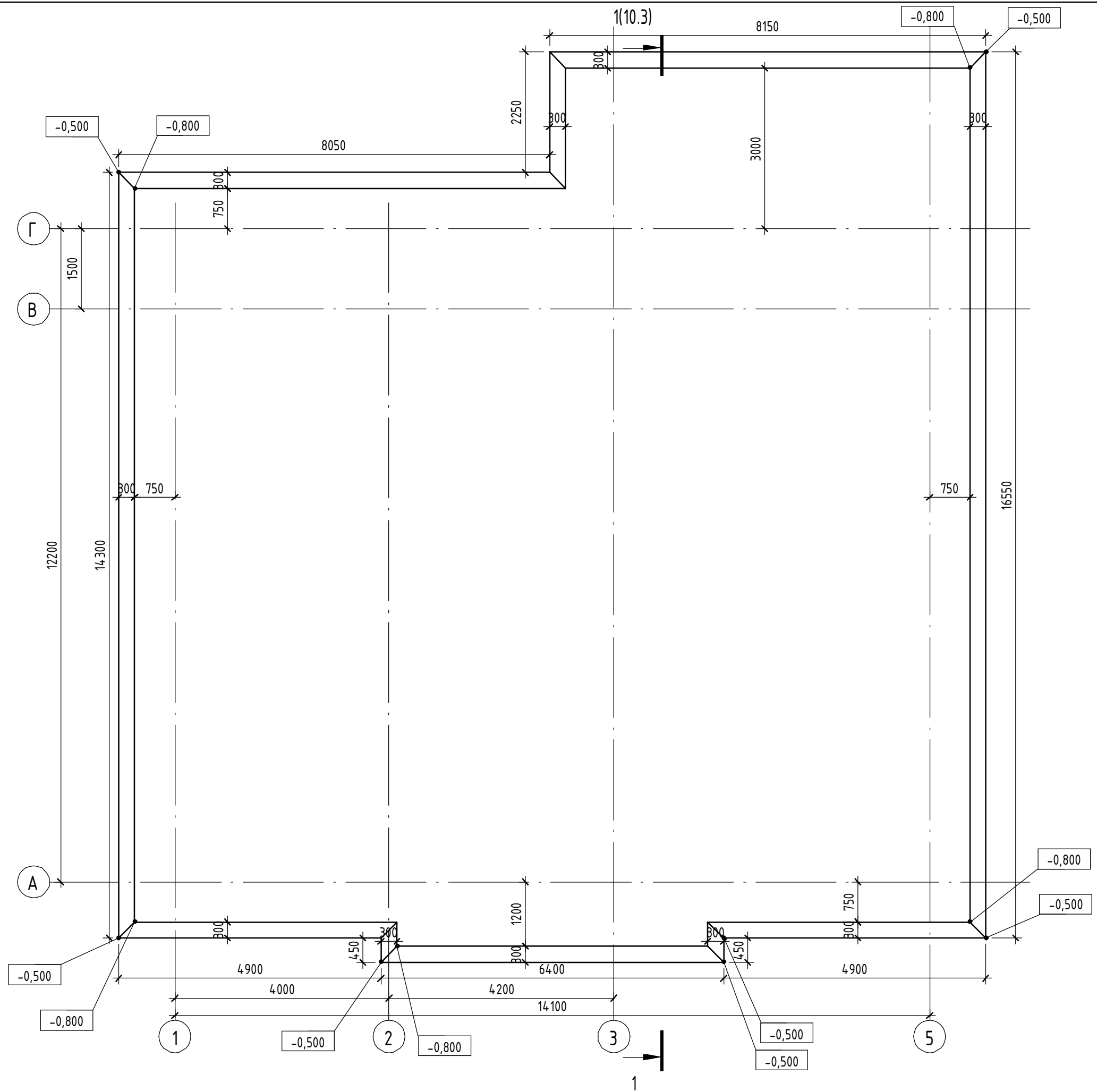
Инв. № подл.	Подп. и дата	Взам. инв. №

2020-026-ИЖС-АС

План разбивки координационных осей

Лист
9.1

Инв. № подл.	Подп. и дата	Взам. инв. №

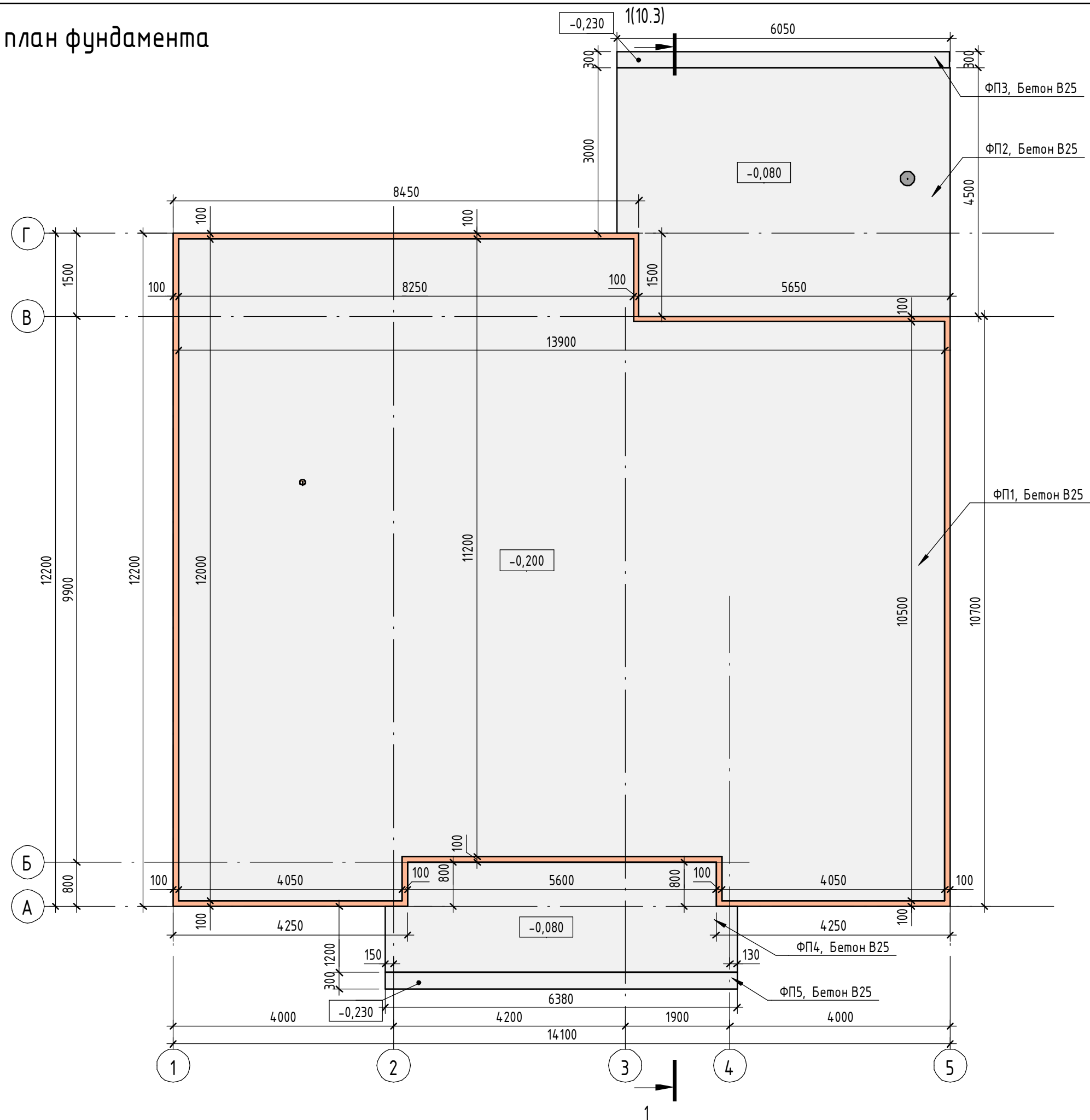


2020-026-ИЖС-АС

План песчаной подготовки

Лист
9.2

Опалубочный план фундамента



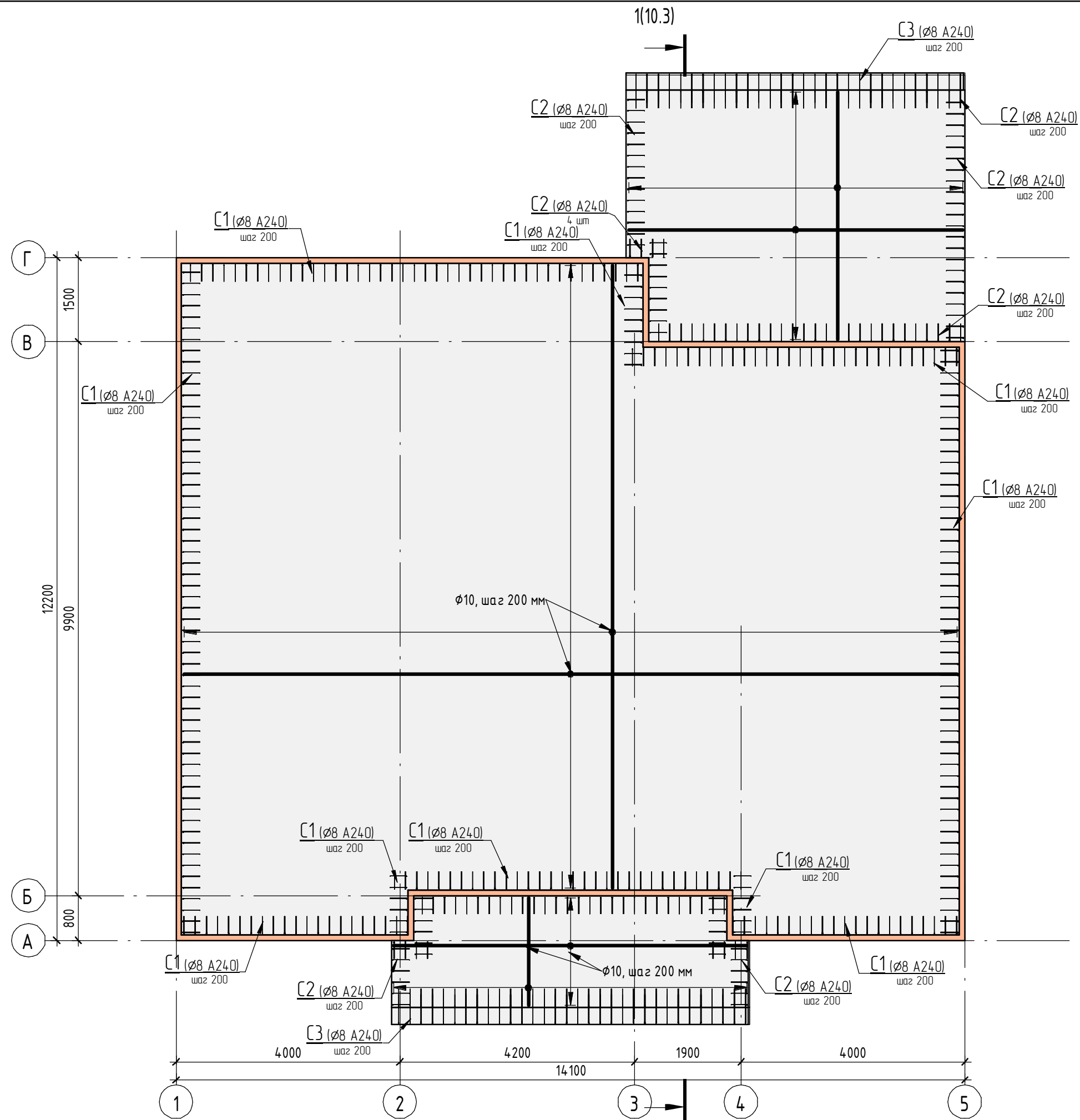
Инв. № подл.	Подп. и дата	Взам. инв. №

1. Местоположение, диаметры и уклоны инженерных сетей смотри в проекте инженерных сетей.

2020-026-ИЖС-АС

Опалубочный план монолитной фундаментной плиты

Лист
10.1



Инв. № подл.	Взам. инв. №
Подп. и дата	

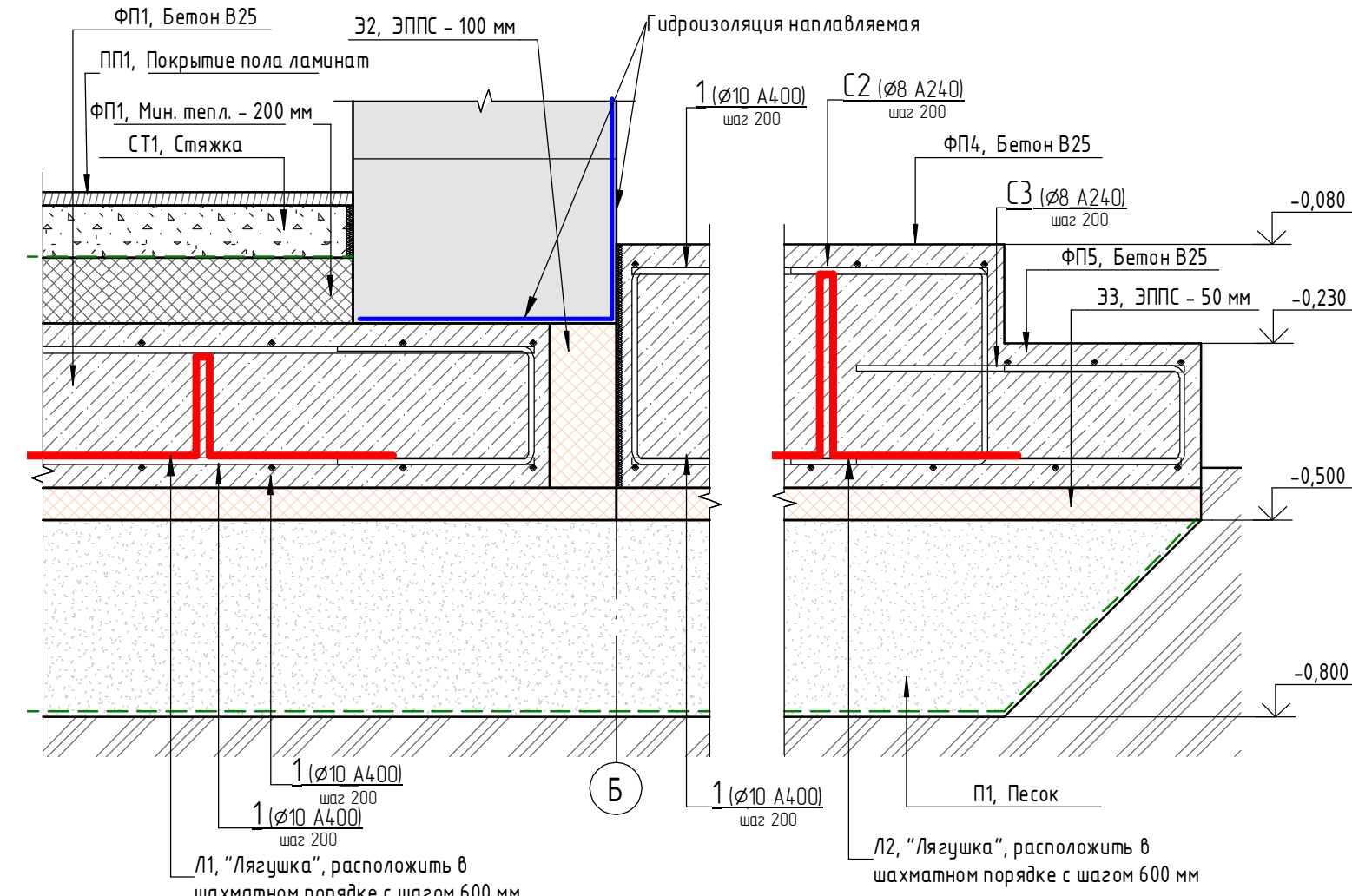
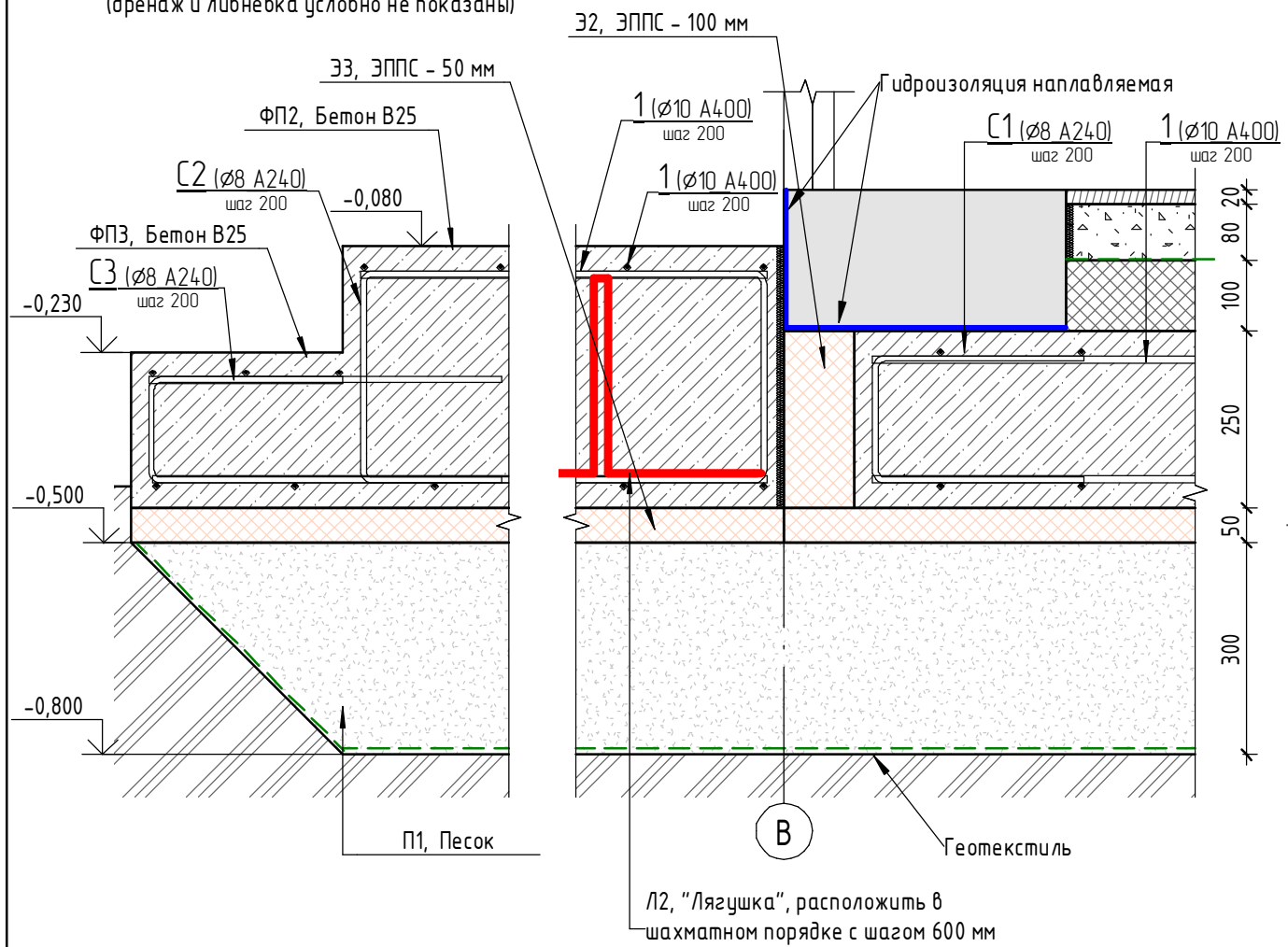
2020-026-ИЖС-АС

Верхнее и нижнее армирование монолитной
фундаментной плиты

Лист
10.2

Разрез 1-1 фундамента

(дренаж и ливневка условно не показаны)



Спецификация материалов на монолитный фундамент

Поз.	Наименование	Объем, м³	Примечание
Отм1	Бетон В15	5,00	Фундамент, отмостка
П1	Песок	72,91	Фундамент, песчаная подготовка
ФП1	Бетон В25	38,42	Фундамент, плита дома
ФП2	Бетон В25	9,85	Фундамент, плита крыльца
ФП3	Бетон В25	0,40	Фундамент, плита крыльца
ФП4	Бетон В25	4,49	Фундамент, плита крыльца
ФП5	Бетон В25	0,42	Фундамент, плита крыльца
Э1	ЭППС - 50 мм	7,95	Фундамент, плита дома
Э2	ЭППС - 100 мм	1,35	Фундамент, утепление цоколя
Э3	ЭППС - 50 мм	5,07	Фундамент, отмостка

Спецификация арматуры монолитного фундамента

Поз.	Наименование	Длина, м.п.	Примечание
1	Ø10 А400	4012,9	Фундамент, основное армирование

Спецификация деталей

Поз.	Наименование	Кол.	Примечание
Л1	Ø8 А240 "Лягушка"	398	Фундамент, "Лягушка"
Л2	Ø8 А240 "Лягушка"	70	Фундамент, "Лягушка"
С1	Ø8 А240	279	Фундамент, С-деталь
С2	Ø8 А240	199	Фундамент, С-деталь
С3	Ø8 А240	62	Фундамент, С-деталь

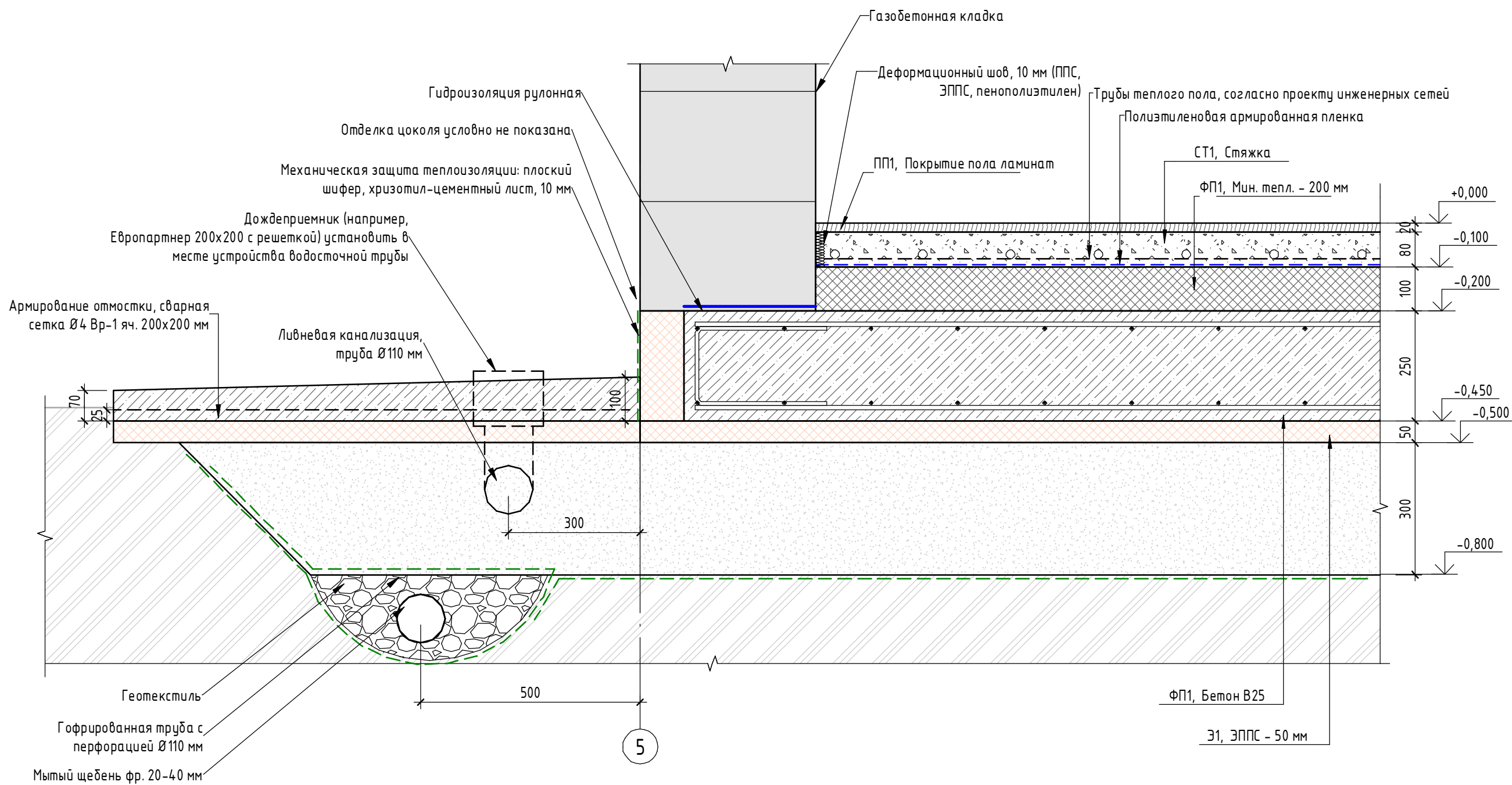
Между плитами крылец и домом зазор в 10 мм заполнить сминаемой упругой прокладкой.

Ведомость деталей монолитного фундамента

Поз.	Эскиз	Поз.	Эскиз
С1 Ø8 А240 L=780 мм		Л2 Ø8 А240 L=1470 мм	
Л1 Ø8 А240 L=1230 мм		С3 Ø8 А240 L=1150 мм	
С2 Ø8 А240 L=900 мм			

Взам. инв. №
Подп. и дата
Инв. № подл.

Узел цоколя и отмостки



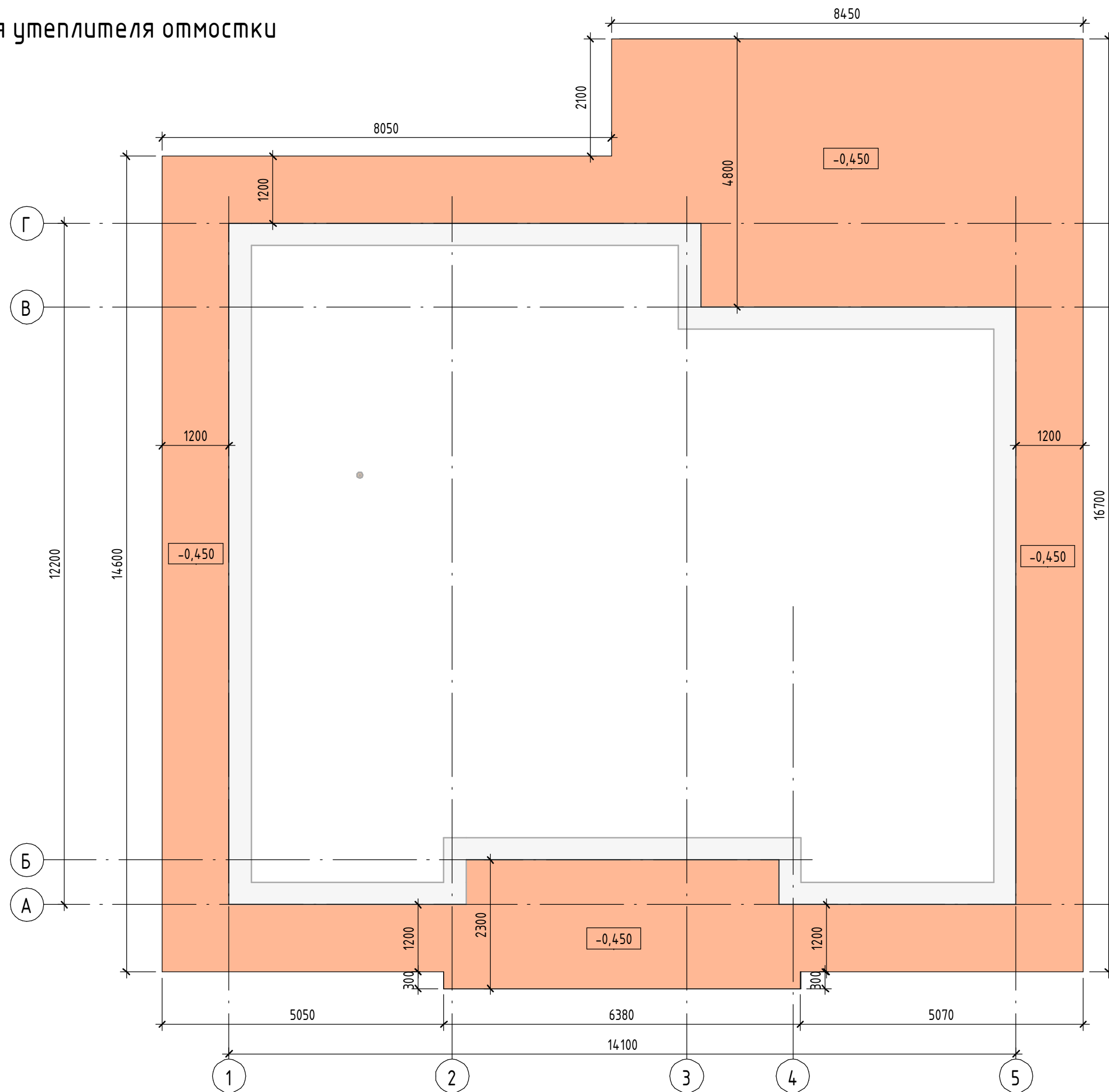
Инв. № подл.	Взам. инв. №
Подп. и дата	

2020-026-ИЖС-АС

Узел цоколя и отмостки

Лист
10.4

Схема расположения утеплителя отмостки



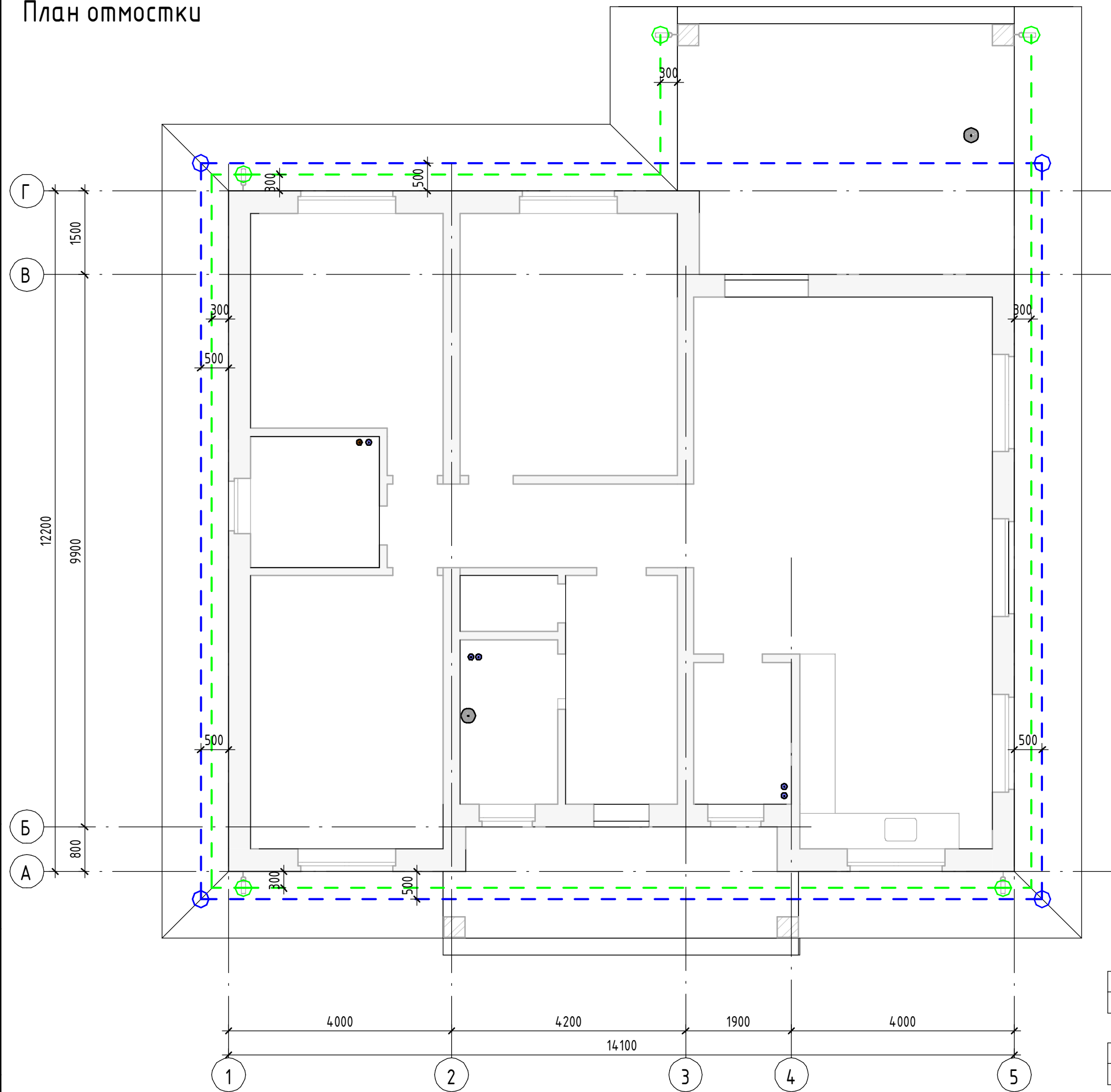
Инв. № подл.	Подп. и дата	Взам. инв. №

2020-026-ИЖС-АС

Схема расположения утеплителя отмостки,
террасы и крыльца

Лист
10.5

План отмостки



Инв. № подл.	Подп. и дата	Взам. инв. №
--------------	--------------	--------------

1. Трубы ливневой канализации уложить параллельно дренажным трубам с тем же уклоном, что и дренажные трубы
2. Направление отвода дренажа и ливневой канализации уточнить по месту.
3. Повороты ливневой канализации осуществлять двумя углами под 45 градусов.

Ведомость материалов дренажа

Поз.	Длина дренажа, м.п.	Геотекстиль, м ²	Щебень, м ³	Примечание
	56,6	113,20	4,92	Дренаж

Ведомость материалов ливневой канализации

Поз.	Длина ливневой канализации, м.п.	Примечание
	53,4	Ливневая канализация

2020-026-ИЖС-АС

План отмостки, дренажа и ливневки

Лист
10.6