

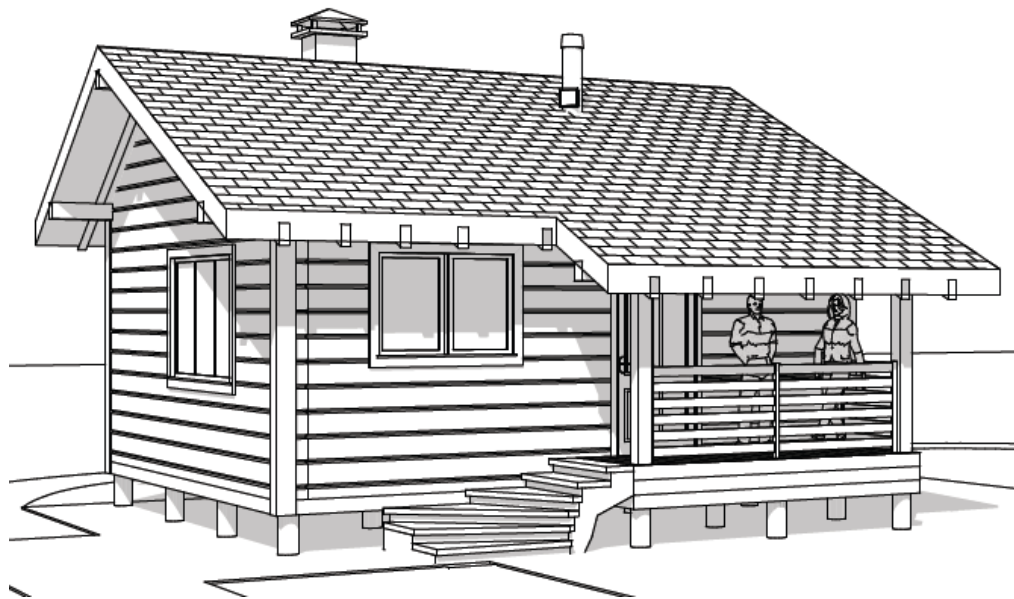
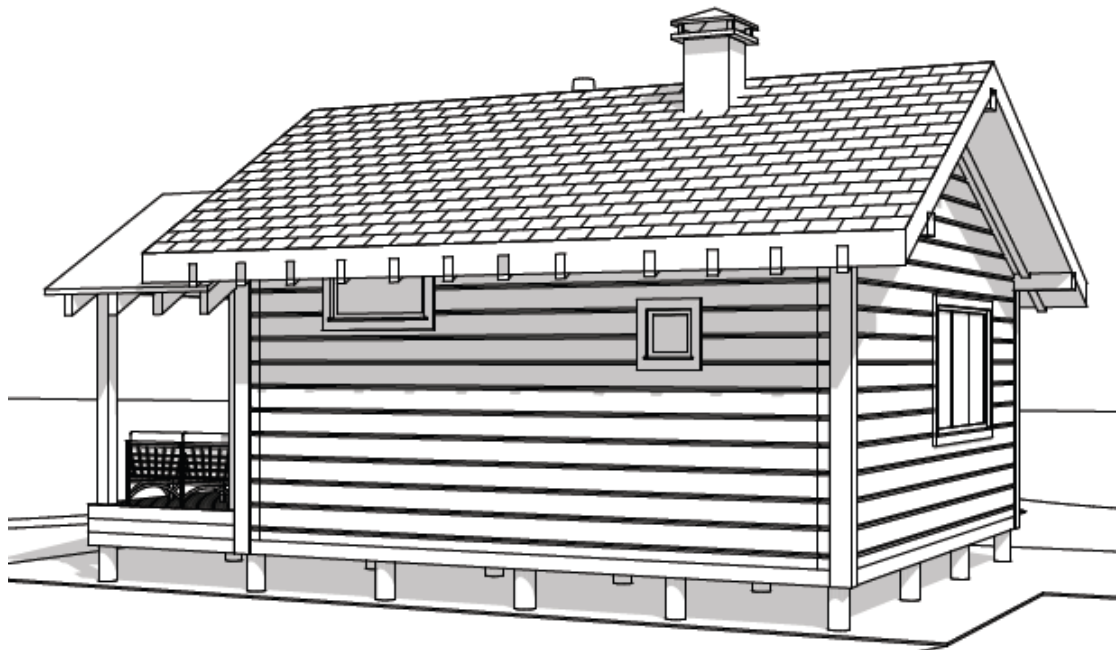
**Одноэтажная баня каркасного исполнения,
размерами 6,4х6,6м + террасы 2х3,6м и 1,5х3,2м.**

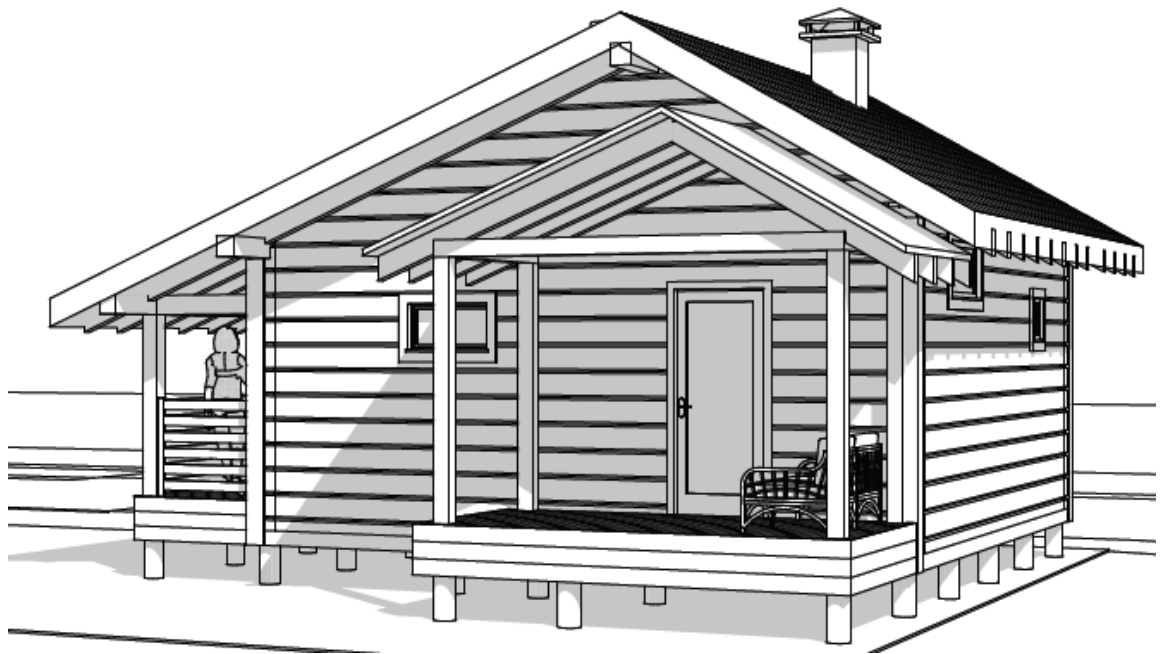
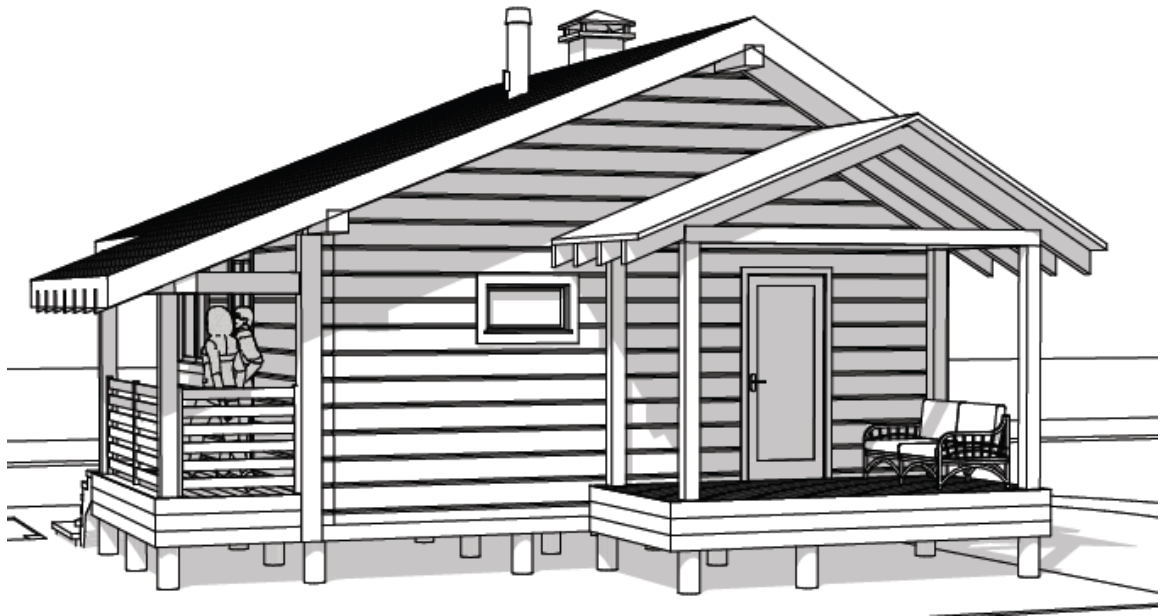
КАРКАСНАЯ БАНЯ	
Фундамент	Баня монтируется на существующий винтовой фундамент
Основание бани	Двойное 1 венец брус 150х150мм (соед.шпилька) 2 венец доска 50х150мм (стоя)
Лаги	Доска 50х150мм устанавливается на ребро с шагом 590мм. Стыковка материала допускается только на оголовке сваи.
Каркас стен бани	Стойки каркаса выполнены из доски 40х150 мм с шагом 590 мм. Угловые стойки, стойки конька и промежуточные стойки на осях 4-5 (согл. Проекту) выполнены из бруса 150х150 мм. Нижняя обвязка каркаса одинарная выполнена из доски 40х150мм. Верхняя обвязка каркаса двойная выполнена из доски 40х150 мм; верхняя обвязка по брусу - брусом Ригеля выполнены из доски 40х150 мм, впиливается под верхней обвязкой каркаса Раскосы каркаса выполнены из доски 40х150мм
Перегородки	Стойки, пояса и обвязка выполнены из доски естественной влажности 40х100мм , с шагом 590мм.
Стропильная система	Стропила выполнены из доски естественной влажности 40х150мм ; и бруса на несущих перекрытиях, через 590мм
Высота от пола до верха стены (в чистовом размере)	2664-4110 мм (различие за счет фронтона)
Окна/двери	Окна и двери монтируются «под ключ», включая откосы ливнеотбойники, подоконники, фурнитуру и т.п. Окна ПВХ (5 шт.), дверь ПВХ (1 шт.), дверь металл (1 шт.), дверь межкомнатная (2 шт.), дверь парилки (1 шт.); планируется закупка и монтаж Б/У окон/дверей
ВНУТРЕННЯЯ ОТДЕЛКА	
Стены гостиная и с/у	ОСБ панель 9 мм + вент. зазор
Стены душевой комнаты	Влагостойкий ГЛК. Потолок: вагонка осина
Потолок везде	Утеплен и подшит ПО СТРОПИЛАМ (т.е. не под 2,5 метра, а под конек!)
Антресоль	Над парной и душевой монтируется антресоль (согласно проекту). Высота чистового потолка парной и душевой 2480 мм.
Парная	Обшивается осиновою вагонкой сорта «А» по фольге
Полы везде	Полы везде: ОСБ панель 16 мм. Уровень полов в гостиной выше, чем в остальных на 50 мм.
Полы антресоль	ОСБ панель 16 мм
УТЕПЛЕНИЕ	
Утепление пола	Базальтовый плитный утеплитель РОКВУЛ ЛАЙТ БАТС Скандик , толщиной 150 мм
Утепление стен дома	Базальтовый плитный утеплитель РОКВУЛ ЛАЙТ БАТС Скандик , толщиной 150 мм
Утепление потолка	Базальтовый плитный утеплитель РОКВУЛ ЛАЙТ БАТС Скандик , толщиной 150 мм
Шумоизоляция перегородок	Базальтовый плитный утеплитель РОКВУЛ ЛАЙТ БАТС Скандик , толщиной 100 мм
Пароизоляция пола, стен,	Наноизол В (или аналоги)

потолка	
Ветровлагозащита пола, стен, потолка	Наноизол А (или аналоги)
Чистовая отделка снаружи	Имитатор бруса + вент.зазор
Крыша основная	<p>Крыша – двускатная «ПРЯМАЯ» Высота конька <1,5 м (от стен бани) Стропила – доска сечением 40х150 мм (шаг не более 0,59м.) Порешетник – доска 25*100 мм с шагом 150-200мм Карнизы и поднебесники (свесы кровли) – подшиваются вагонкой хвойных пород Ширина карнизов и поднебесников 0,7м Покрытие крыши: Профнастил С20 темно-коричневый (1050*2000) Гидроизоляция крыши Наноизол А</p>
ТЕРРАСА 2х4м	
Полы	Террасная доска, хвойных пород
Ограждение	Поручень и ограждение выполнено из строганной доски 40х150мм + строганный брусок 40х50мм
Столбы	Строганный брус 150х150мм
Крыша террасы	<p>Крыша – двускатная «ПРЯМАЯ»; Стропила – доска сечением 40х150 мм (шаг не более 0,59м.) Порешетник – доска 25*100 мм с шагом 150-200мм Карнизы и поднебесники (свесы кровли) – подшиваются вагонкой хвойных пород Покрытие крыши: Профнастил С20 темно-коричневый (1050*2000) Гидроизоляция крыши Наноизол А</p>
ТЕРРАСА 1,4х3м (крыльцо)	
Полы	Террасная доска, хвойных пород
Ограждение	Поручень и ограждение выполнено из строганной доски 40х150мм + строганный брусок 40х50мм
Столбы	Строганный брус 150х150мм
Крыша террасы	<p>Крыша подшивается вагонкой хвойных пород по стропилам; Стропила – доска сечением 40х150 мм (шаг не более 0,59м.) Порешетник – доска 25*100 мм с шагом 150-200мм Карнизы и поднебесники (свесы кровли) – подшиваются вагонкой хвойных пород Покрытие крыши: Профнастил С20 темно-коричневый (1050*2000) Гидроизоляция крыши Наноизол А</p>
ЭЛЕКТРИКА	
Проводка	<p>Проводка скрытая (в стенах) в гофре. Приборы – накладные. Вся разводка сводится к щиту (вкл. сборку щита на 11 групп). Светильники – 24 шт. Выключатели – 10 шт. Розетки – 20 шт. Регуляторы теплого пола – 3 шт.</p>
МОНТАЖ ПЕЧЕЙ	
Монтаж печей	При монтаже основания бани под печами необходимо усиление брусом . Печи монтируются на кирпичи, с учетом высоты будущей заливки пола.
Печь парилки	Печь парилки с внешней загрузкой дров (из комнаты) устанавливается на кирпичи. Стена изолируется вокруг примыкания к дверце. Труба (сэндвич) поднимается к крыше и выводится через узел прохода кровли.
Печь в комнате	Печь-камин устанавливается на кирпичи. Стены вокруг печи изолируются. Труба (сэндвич) поднимается к крыше и

	выводится через узел прохода кровли.
ВОДООТВЕДЕНИЕ	
Канализация	Подвеска канализационных труб под полом (к лагам пола) с устройством выводов в здание – 6 точек
ВОДОПРОВОД	
ХВС и ГВС	Прокладка труб ХВС и ГВС (от водонагревателя) – 40 погонных метров; Установка водо-розеток – 7 точек

Фасад бани.





Планировка

