

Техническое задание на монтаж систем отопления, водоснабжения, канализации

Адрес: г. Мытищи, ул. 1-я Новая, 41

Водопровод и канализация – городские централизованные, проходят вдоль дома по границе участка.

Высота потолков 1 и 2 этажа 3 метра

Отопление

1 этаж

Теплые полы по всей площади + радиаторы с регуляторами (Kermi или качественный аналог).

От чистого пола до оконных проемов - 850 мм.

От чистого пола до оконного проема в котельной – 1600 мм.

2 этаж

Радиаторы с регуляторами (Kermi или качественный аналог).

От чистого пола до оконных проемов – 950 мм.

3 этаж

Радиаторы с регуляторами (Kermi или качественный аналог).

От чистого пола до оконных проемов – **400 мм!!!**

Оборудование:

Котел: Buderus Logamax U072-35, 35кВт, одноконтурный.

Бойлер: производитель и модель не определены (объем 200 л?).

Трубы и фитинги: Stout.

Автоматика: Bugatti или качественный аналог.

Вода и канализация

1 этаж

Кухня: Раковина, ПММ

Санузел: Унитаз, Раковина

Ванная: Унитаз, раковина, ванна, трап в полу

Котельная: ввод воды, трап в полу, бойлер, коллектора

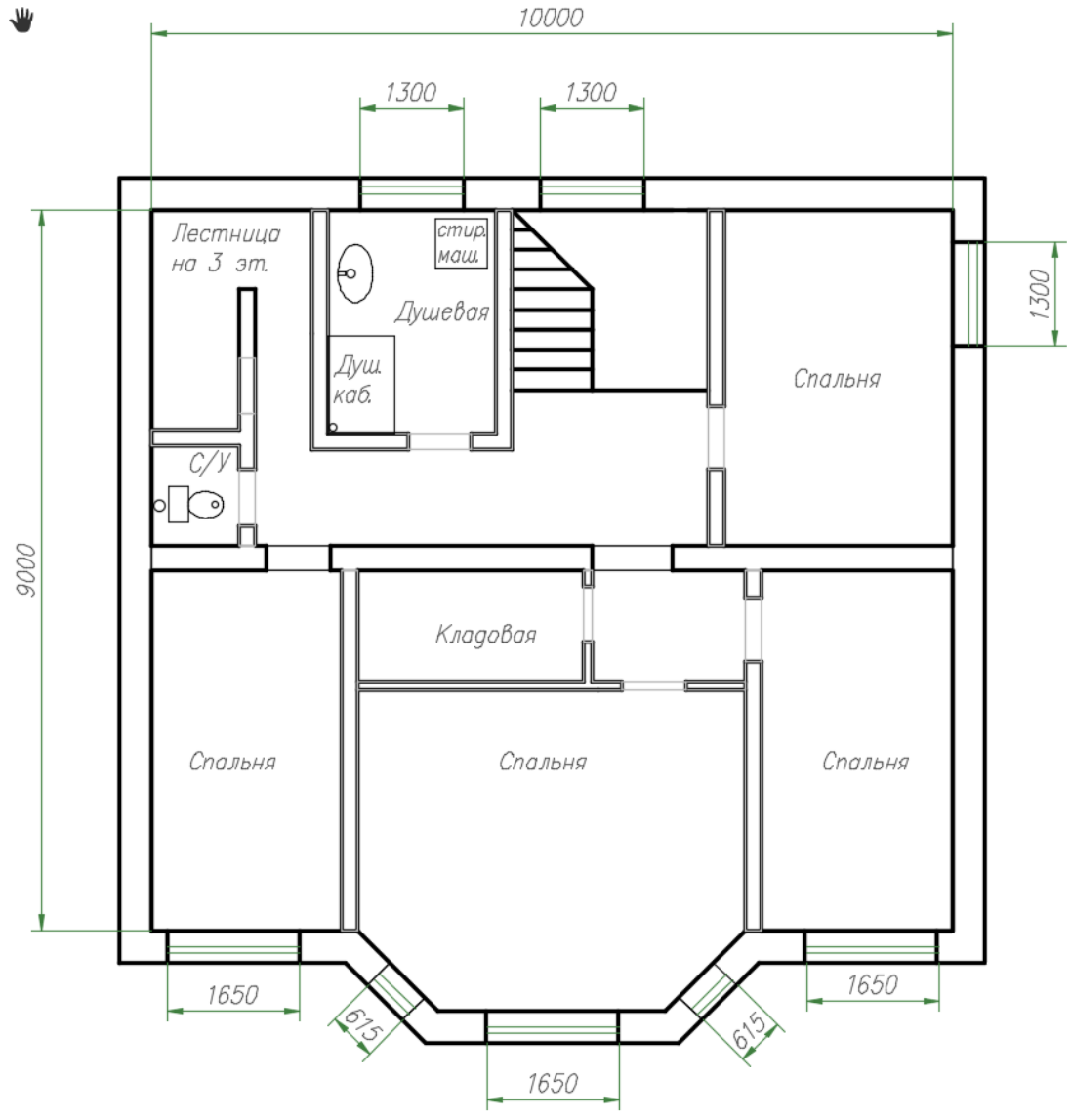
Прихожая: котел

2 этаж

Санузел: унитаз

Душевая: душевая кабина с трапом (слив в полу), раковина, стиральная машина

2 этаж



3 этаж

Окно шириной 2,0 метра – 2 шт

Окно шириной 1,65 метра – 1 шт

