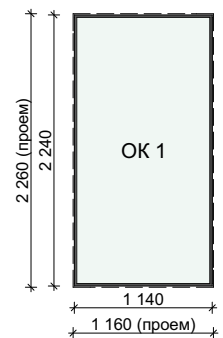
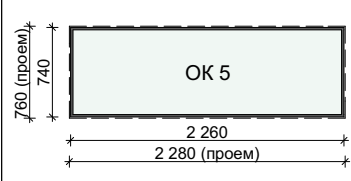
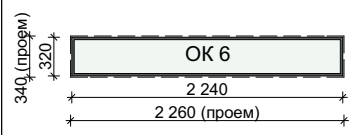
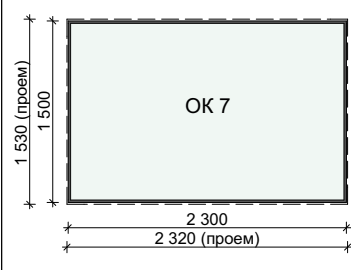
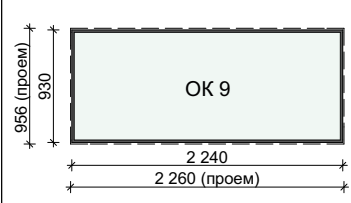
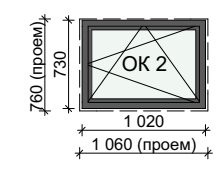
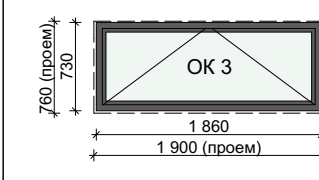
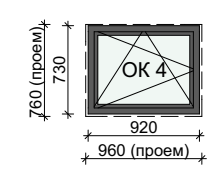
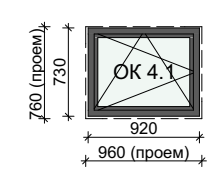



ВЕДОМОСТЬ ЗАПОЛНЕНИЯ ОКОННЫХ ПРОЕМОВ (СТЕКЛОПАКЕТЫ)				
Марка по проекту	Размеры с учетом коробки в чистоте (ш x в), мм.	Вид (Снаружи)	Описание	Кол-во, шт.
ОК 1	1 140x2 240		1. Двухкамерный стеклопакет. 2. Стекло мультифункциональное 3. Толщина стеклопакета 52 мм (с/п 6И-16-4-20-6ЕпL)	8
ОК 5	2 260x740		1. Двухкамерный стеклопакет. 2. Стекло мультифункциональное 3. Толщина стеклопакета 52 мм (с/п 6И-16-4-20-6ЕпL)	1
ОК 6	2 240x320		1. Двухкамерный стеклопакет. 2. Стекло мультифункциональное 3. Толщина стеклопакета 52 мм (с/п 6И-16-4-20-6ЕпL)	3
ОК 7	2 300x1 500		1. Двухкамерный стеклопакет. 2. Стекло мультифункциональное 3. Толщина стеклопакета 52 мм (с/п 6И-16-4-20-6ЕпL)	2
ОК 9	2 240x930		1. Двухкамерный стеклопакет. 2. Стекло мультифункциональное 3. Толщина стеклопакета 52 мм (с/п 6И-16-4-20-6ЕпL)	1
				15

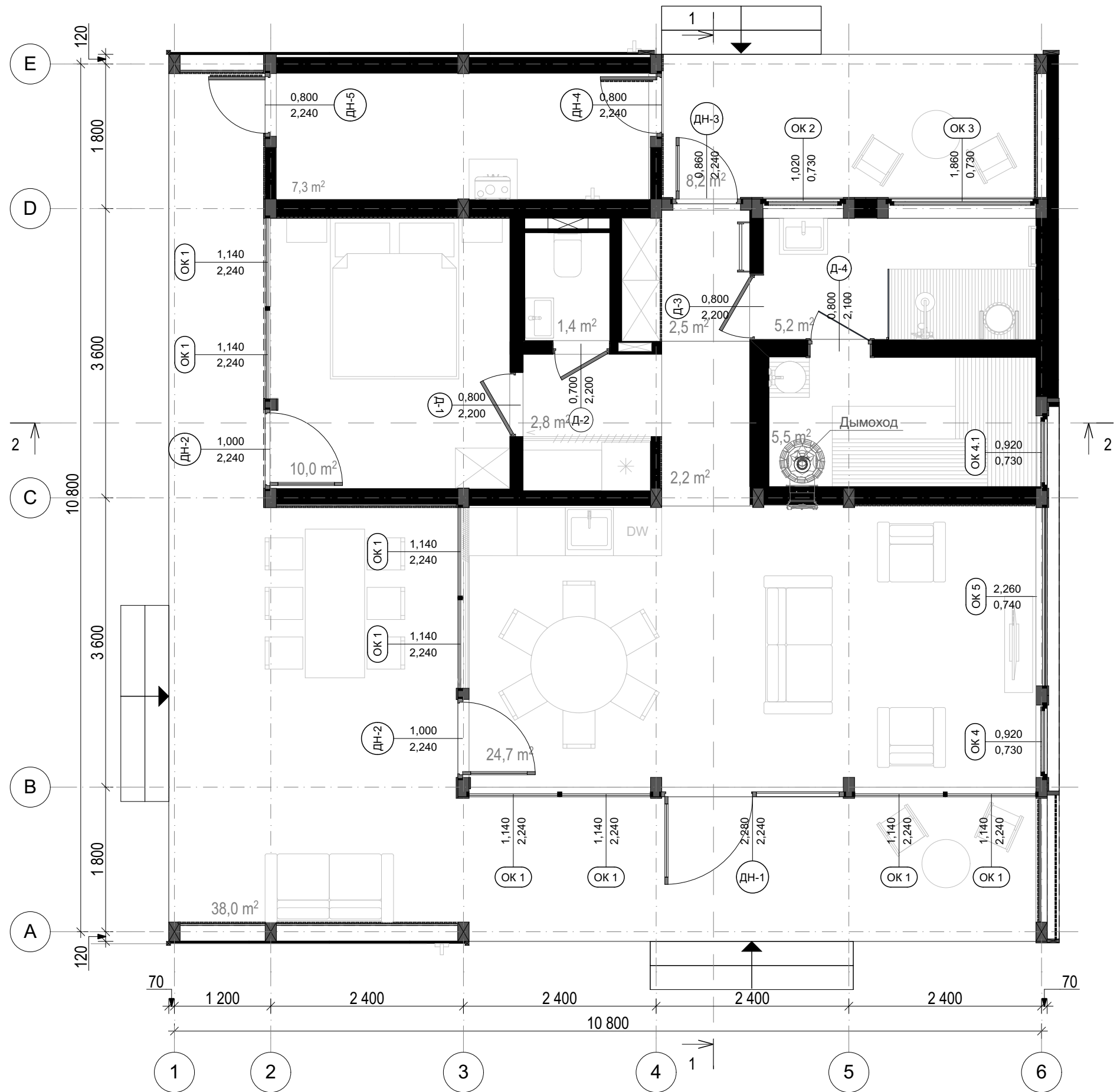
ВЕДОМОСТЬ ЗАПОЛНЕНИЯ ОКОННЫХ ПРОЕМОВ (ОКНА)				
Марка по проекту	Размеры с учетом коробки в чистоте (ш x в), мм.	Вид (Снаружи)	Описание	Кол-во, шт.
ОК 2	1 020x730		1. Окно с поворотно-откидной створкой. 2. Двухкамерный стеклопакет в алюминиевом профиле. 3. Стекло мультифункциональное. Толщина стеклопакета 36 мм (6м1-10-4м1-10-6И) 4. Цвет переплета RAL:7024	1
ОК 3	1 860x730		1. Окно с откидной створкой. 2. Двухкамерный стеклопакет в алюминиевом профиле. 3. Стекло мультифункциональное. Толщина стеклопакета 36 мм (6м1-10-4м1-10-6И) 4. Цвет переплета RAL:7024	1
ОК 4	920x730		1. Окно с поворотно-откидной створкой. 2. Двухкамерный стеклопакет в алюминиевом профиле. 3. Стекло мультифункциональное. Толщина стеклопакета 36 мм (6м1-10-4м1-10-6И) 4. Цвет переплета RAL:7024	1
ОК 4.1	920x730		1. Окно с поворотно-откидной створкой (в парной). 2. Двухкамерный стеклопакет в алюминиевом профиле. 3. Стекло мультифункциональное. Толщина стеклопакета 36 мм (6м1-10-4м1-10-6И) 4. Цвет переплета RAL:7024	1
				4

						Проект SW 2.2_Баня			Стадия	Лист	Листов
Изм.	Коп.уч.	Лист	Нэдок.	Подп.	Дата				АР	1	
ГАП			Порошкин А.Ю.		21.07.2020	Ведомость элементов заполнения оконных проемов			 MAParchitects.ru		
Разработал			Карпова К.А.								

ВЕДОМОСТЬ ЭЛЕМЕНТОВ ЗАПОЛНЕНИЯ ВНЕШНИХ ДВЕРНЫХ ПРОЕМОВ

Марка по проекту	Размеры с учетом коробки в чистоте (ш x в), мм.	Вид (Снаружи)	Описание	Открывание	Ориентация	Кол-во, шт.
ДН-1	2 280x2 230		<ol style="list-style-type: none"> 1. Дверь наружная с правой глухой створкой в алюминиевом профиле 2. Стекло multifunctionальное 3. Стеклопакет 36 мм (6м1-10-4м1-10-6И) 4. Цвет переплета RAL:7024 	на улицу		1
ДН-2	1 000x2 230		<ol style="list-style-type: none"> 1. Дверь поворотнo-откидная наружная в алюминиевом профиле 2. Стекло multifunctionальное 3. Стеклопакет 36 мм (6м1-10-4м1-10-6И) 4. Цвет переплета RAL:7024 	внутри	Л	2
ДН-3	860x2 230		<ol style="list-style-type: none"> 1. Дверь наружная в алюминиевом профиле 2. Стекло multifunctionальное 3. Стеклопакет 36 мм (6м1-10-4м1-10-6И) 4. Цвет переплета RAL:702 	на улицу	П	1
ДН-4	800x2 230		<ol style="list-style-type: none"> 1. Дверь наружная глухая 2. Индивидуальное изготовление 3. Отделка рейками 40x20 мм. с внешней стороны 	внутри	Л	1
ДН-5	800x2 230		<ol style="list-style-type: none"> 1. Дверь наружная глухая 2. Индивидуальное изготовление 3. Отделка рейками 40x20 мм. с внешней стороны 	на улицу	Л	1
						6

						Проект SW 2.2_Баня			Стадия	Лист	Листов
						Ведомость элементов заполнения дверных проемов			АР	2	
Изм.	Коп.уч.	Лист	№ док.	Подп.	Дата				 MAP Architects.ru		
ГАП			Порошкин А.Ю.		21.07.2020						
Разработал			Карпова К.А.								

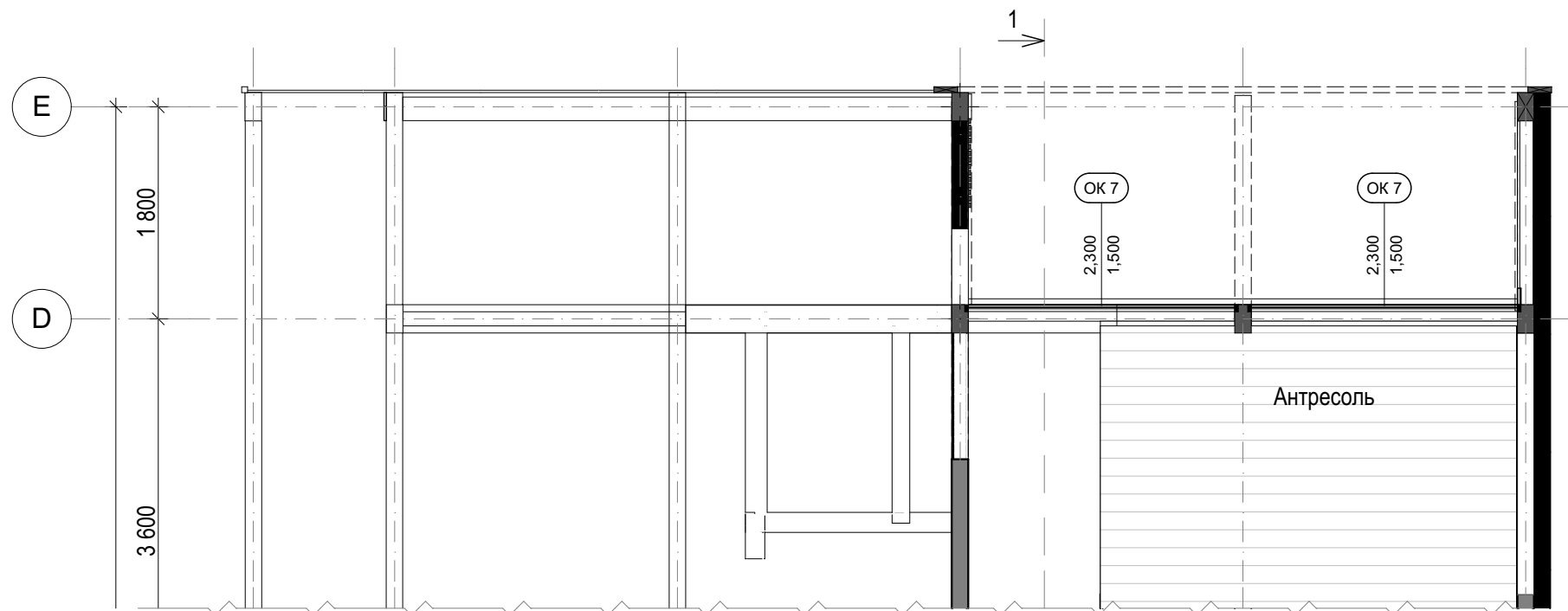


Изм.	Коп.уч.	Лист	№ док.	Подп.	Дата
ГАП		Порошкин А.Ю.			21.07.2020
Разработал		Карпова К.А.			

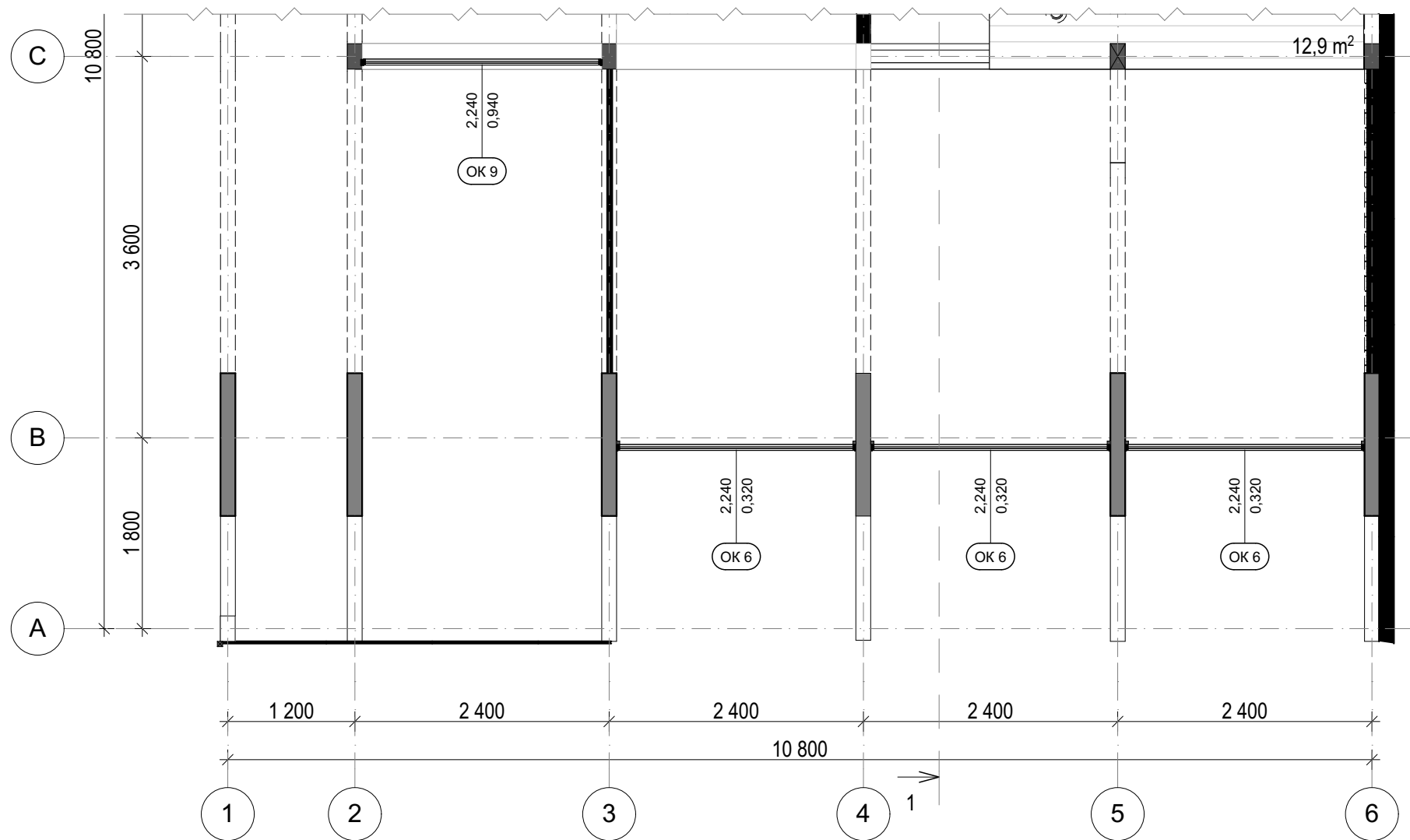
Проект SW 2.2_Баня

План дверей и окон 1-го этажа

Стадия	Лист	Листов
АР	3	



План на отметке +3.750



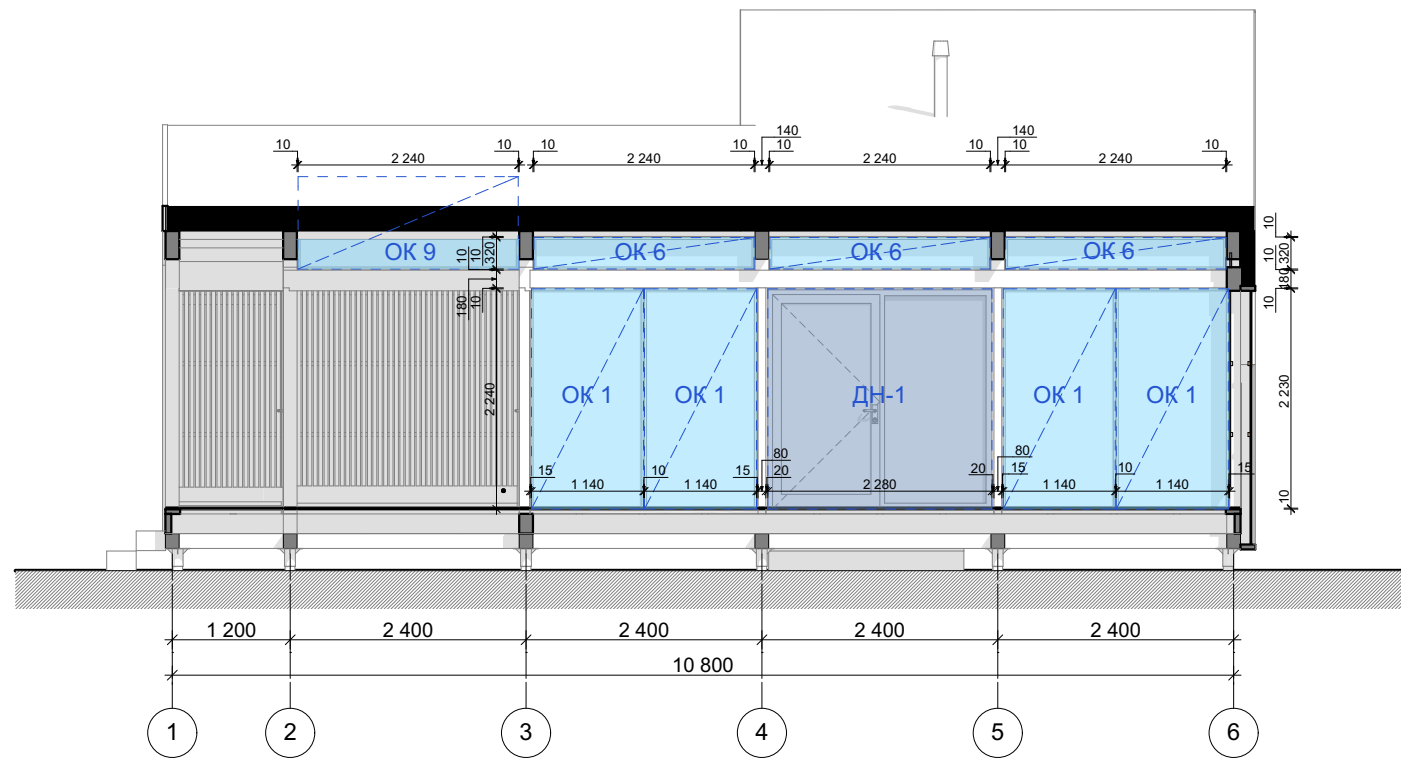
План на отметке +2.600

Изм.	Коп.уч.	Лист	№ док.	Подп.	Дата
ГАП		Порошкин А.Ю.			21.07.2020
Разработал		Карлова К.А.			

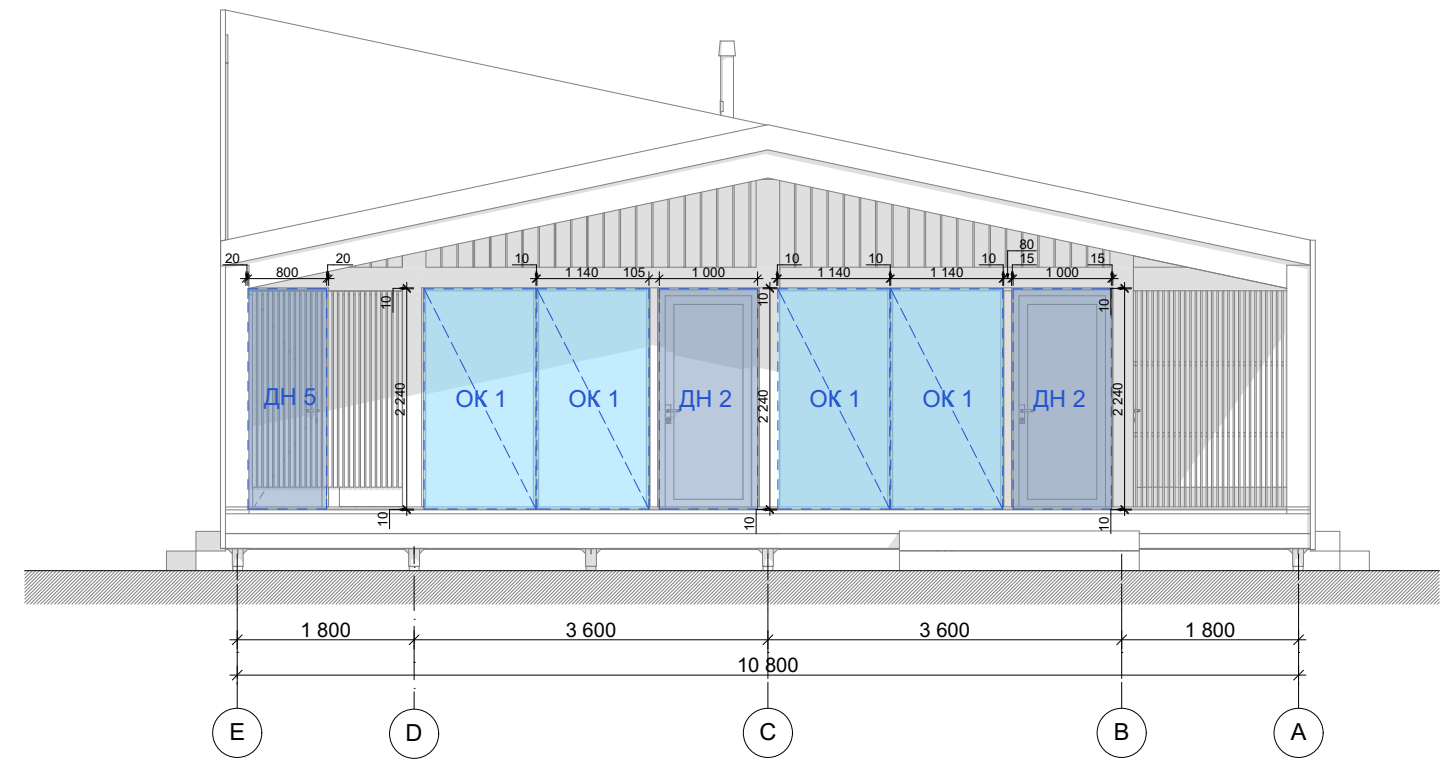
Проект SW 2.2_Баня

План окон антресоль

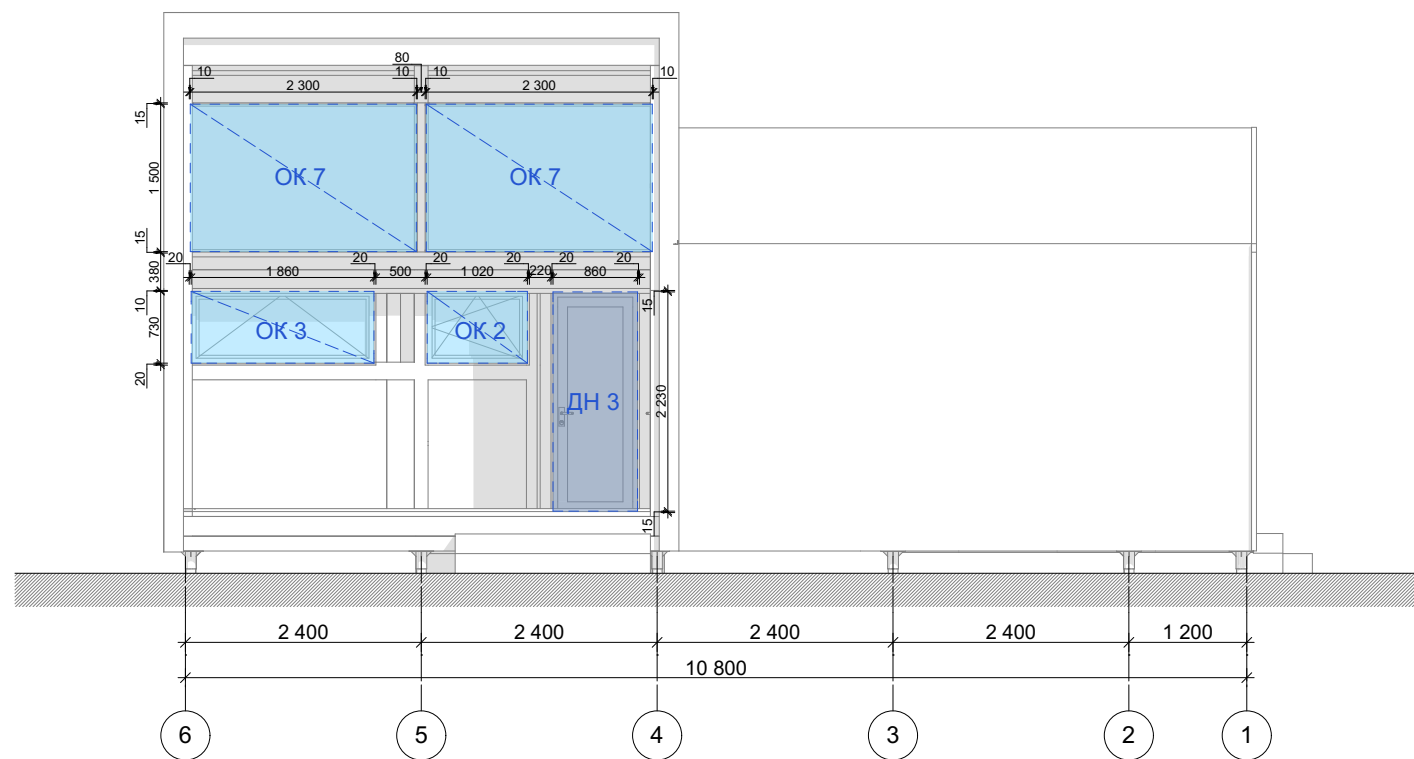
Стадия	Лист	Листов
АР	4	



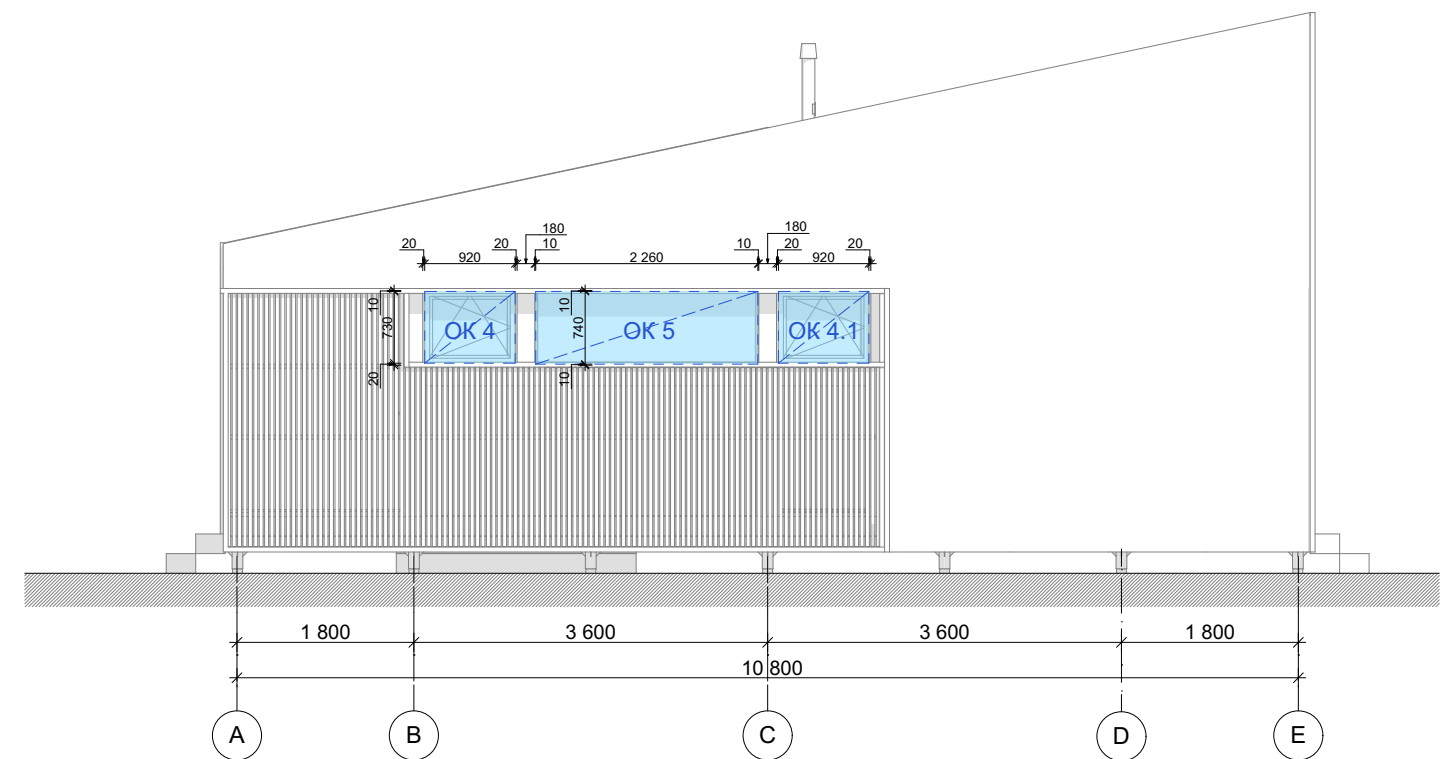
Разрез




Фасад в осях Е-А



Фасад в осях 6-1



Фасад в осях А-Е

Проект SW 2.2_Баня						Стадия	Лист	Листов
						АР	5	
Изм.	Коп.уч.	Лист	№ док.	Подп.	Дата	Схема расположения окон и дверей		
ГАП			Порошкин А.Ю.		21.07.2020			
Разработал			Карпова К.А.			 MAParchitects.ru		