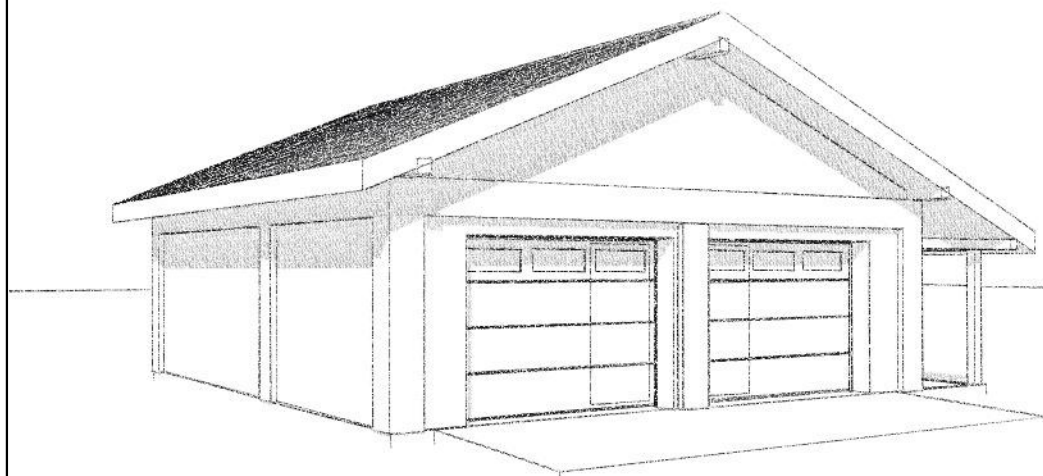


*Гараж 7,9x8,95 м*

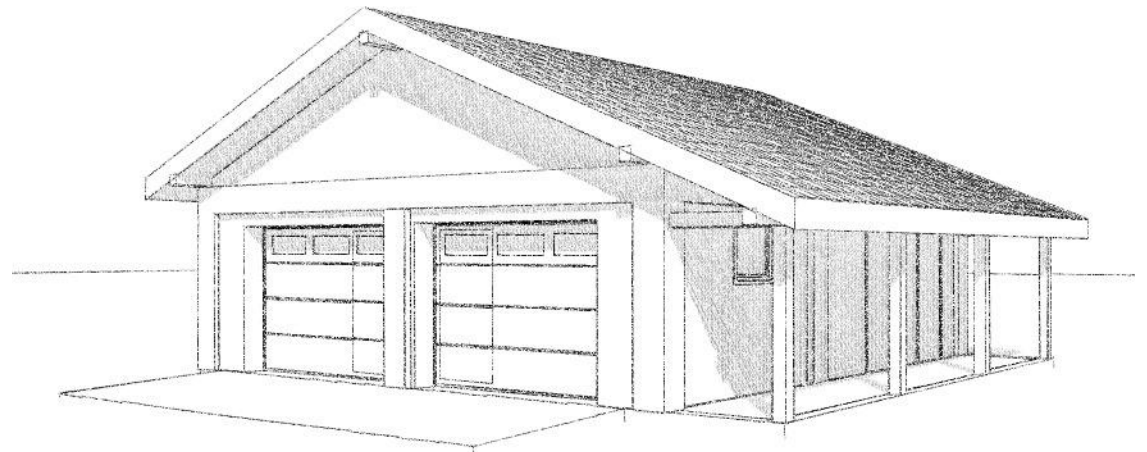
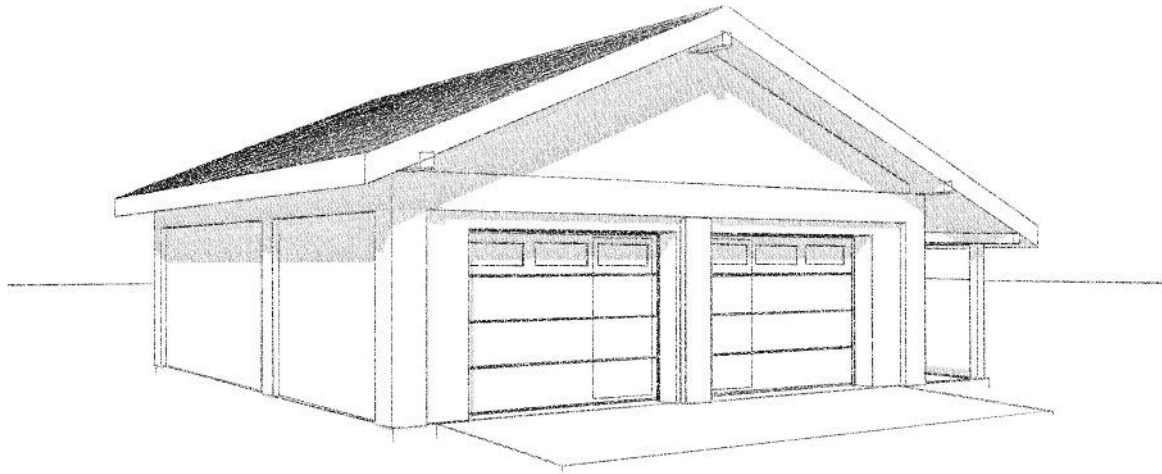
*Альбом ЭП*



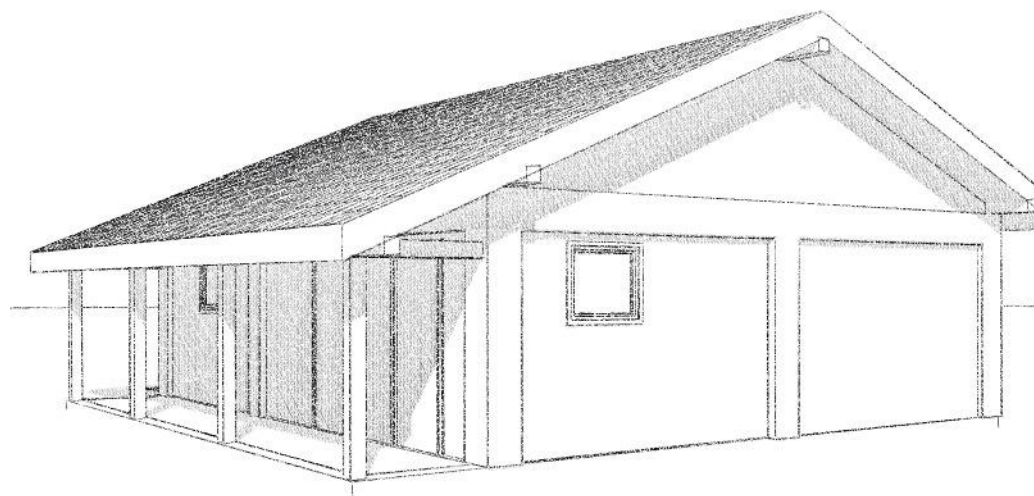
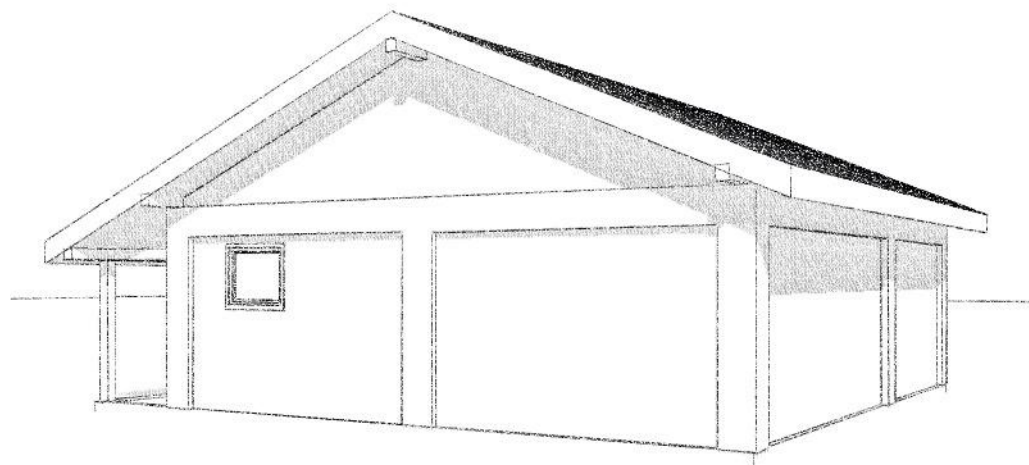
*Москва 2020*

<i>№ листа</i>	<i>Наименование листа</i>	<i>Примечание</i>
1	Титульный лист	
2	Список листов	
3	Общий вид 1,2	
4	Общий вид 3,4	
5	Фасад 1-3	
6	Фасад 3-1	
7	Фасад А-Г	
8	Фасад Г-А	
9	План первого этажа	
10	План 2 этажа	
11	Разрез 1-1	
12	Разрез 2-2	
13	Спецификация заполнения проемов	
14	План фундамента	

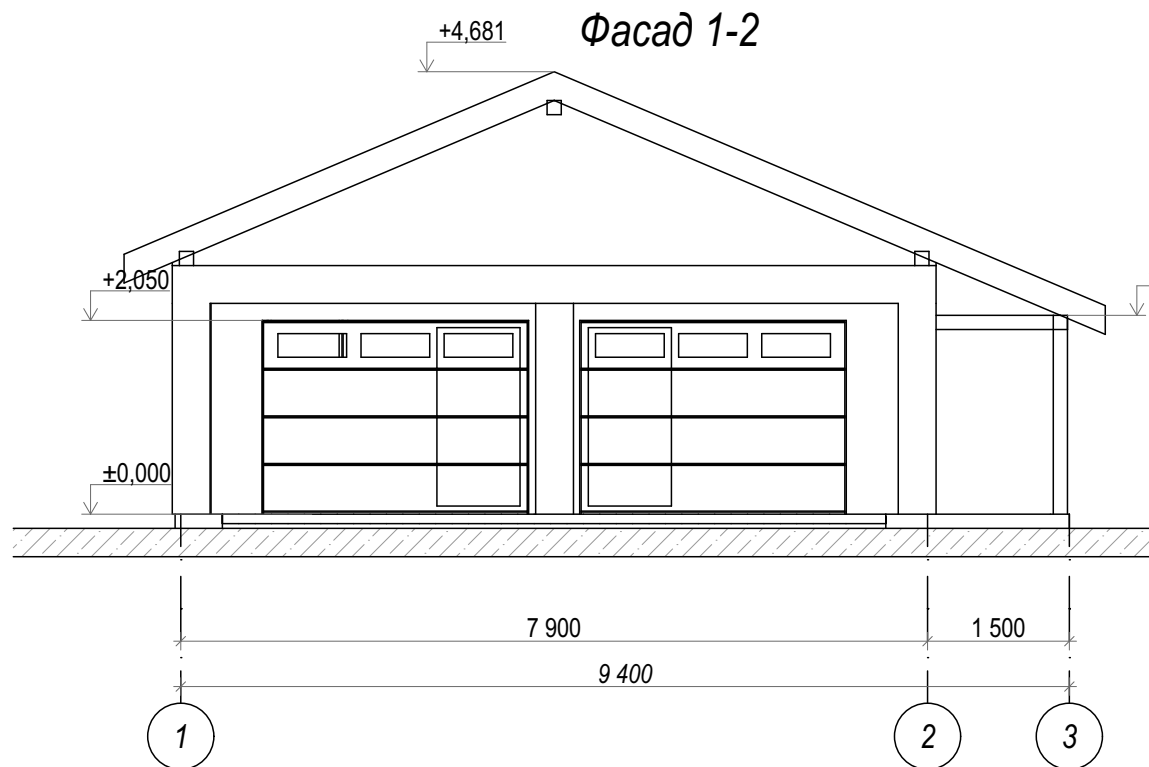
					Проект индивидуальный					
Изм.	Лист	№ документа	Подпись	Дата				Стадия	Лист	Листов
Выполнил					Гараж 7,9 x 8,95 м			АР	2	
Заказчик										
					Список листов					



					Проект индивидуальный			
Изм.	Лист	№ документа	Подпись	Дата				
Выполнил					Гараж 7,9 x 8,95 м	Стадия	Лист	Листов
Заказчик						АР	3	
					Общий вид 1,2			

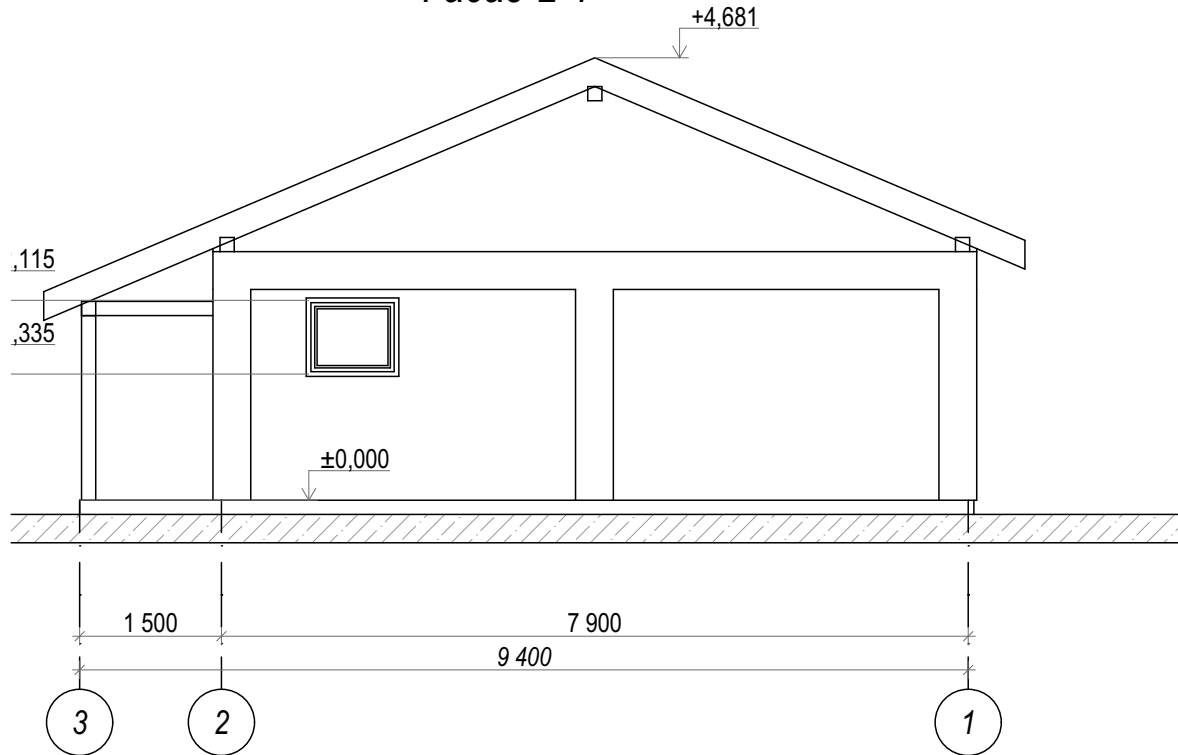


					Проект индивидуальный					
Изм.	Лист	№ документа	Подпись	Дата				Стадия	Лист	Листов
Выполнил					Гараж 7,9 x 8,95 м			АР	4	
Заказчик										
					Общий вид 3,4					



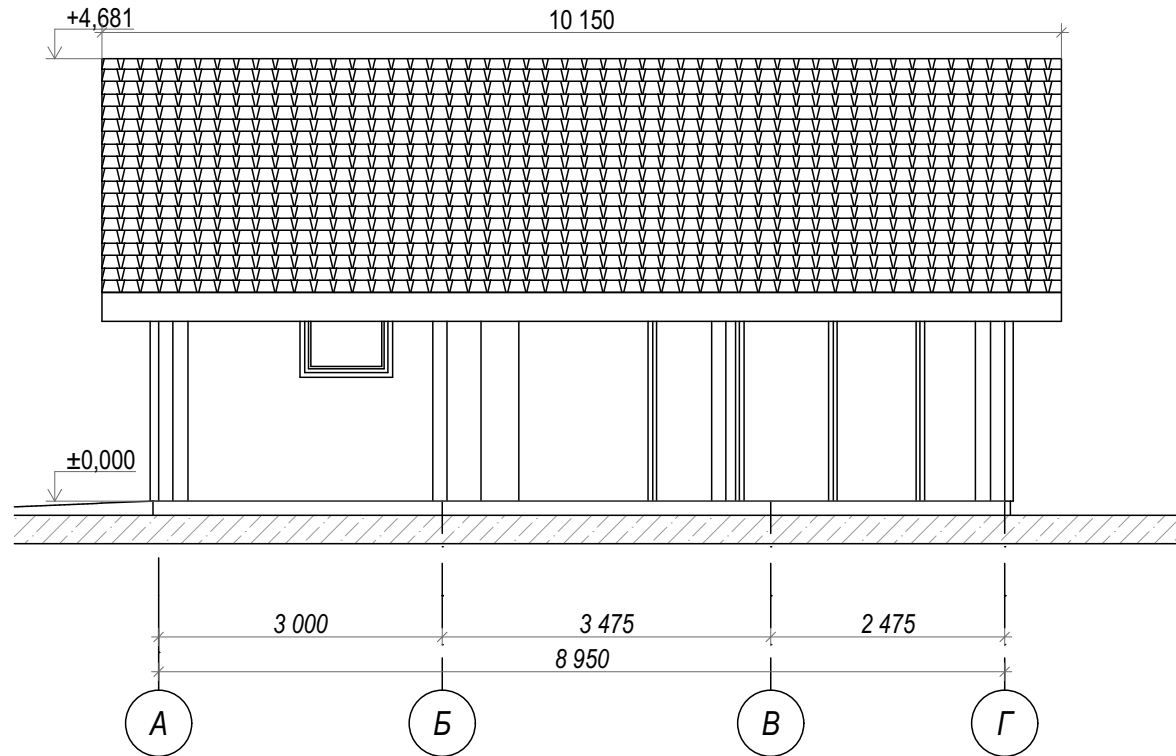
					Проект индивидуальный			
Изм.	Лист	№ документа	Подпись	Дата				
Выполнил					Гараж 7,9 x 8,95 м	Стадия	Лист	Листов
Заказчик						АР	5	
					Фасад 1-3			

# Фасад 2-1



Изм.	Лист	№ документа	Подпись	Дата	Проект индивидуальный			
Выполнил					Гараж 7,9 x 8,95 м	Стадия	Лист	Листов
Заказчик						АР	6	
					Фасад 3-1			

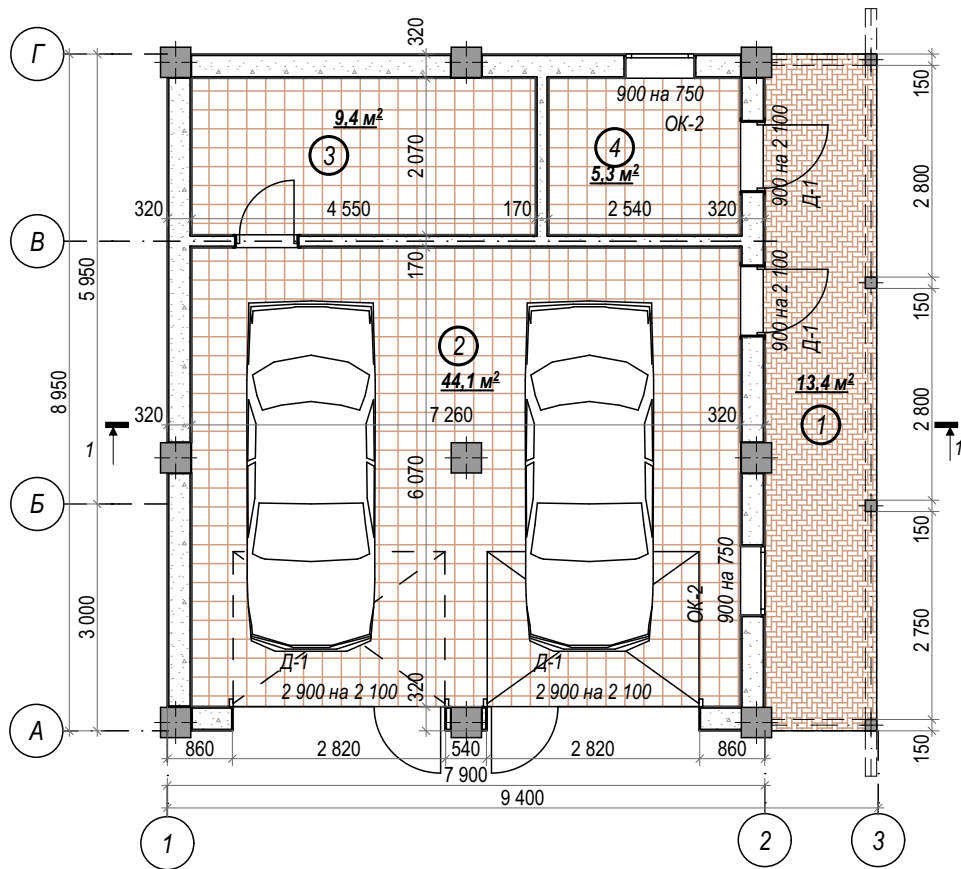
# Фасад А-Б



Изм.	Лист	№ документа	Подпись	Дата	Проект индивидуальный			
Выполнил					Гараж 7,9 x 8,95 м	Стадия	Лист	Листов
Заказчик						АР	7	
					Фасад А-Г			





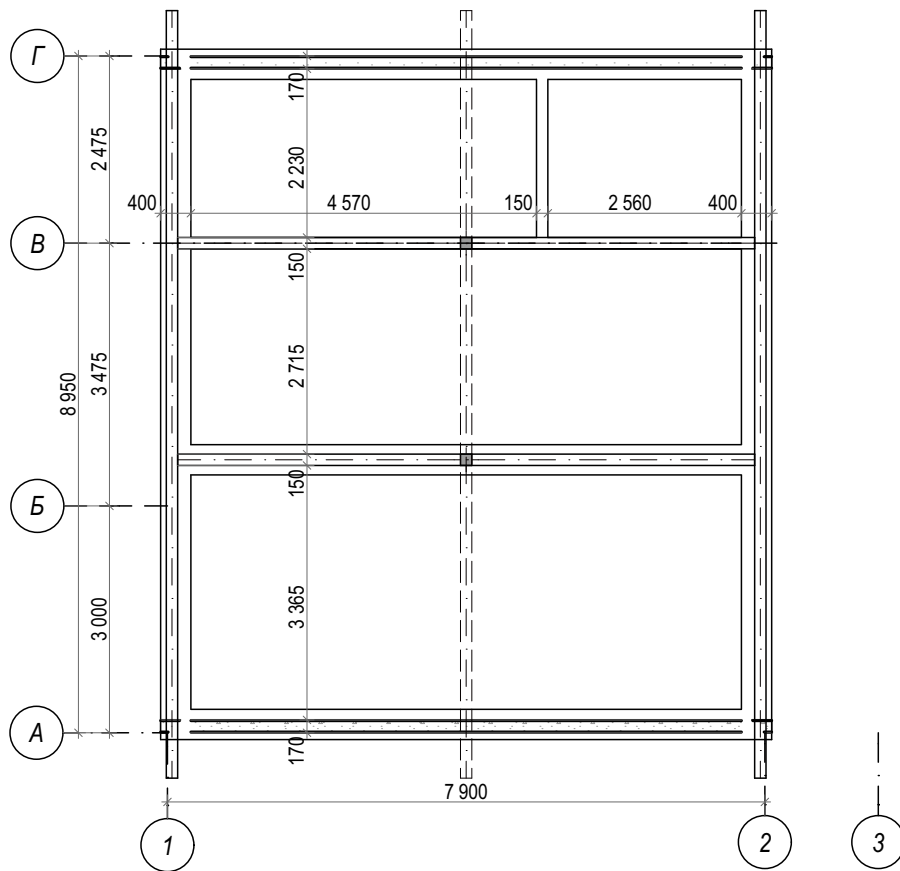


Экспликация помещений

№	Наименование	Площадь
1	Терраса	13,4 м <sup>2</sup>
2	Гараж	44,1 м <sup>2</sup>
3	Техпомещение	9,4 м <sup>2</sup>
4	Кладовая	5,3 м <sup>2</sup>

Общая площадь этажа - 72,2 м<sup>2</sup>

Изм.	Лист	№ документа	Подпись	Дата	Проект индивидуальный			
Выполнил					Гараж 7,9 x 8,95 м	Стадия	Лист	Листов
Заказчик						АР	9	
					План первого этажа			



1. За относительный ноль взят верх лаг первого этажа.
2. Наружные стены и перегородки, размерные цепочки, площади показаны без учета отделки.
3. Межэтажная и входная лестница на плане показана условно.

					Проект индивидуальный			
Изм.	Лист	№ документа	Подпись	Дата				
Выполнил					Гараж 7,9 x 8,95 м	Стадия	Лист	Листов
Заказчик						АР	10	
					План 2 этажа			

Металлочерепица ТУ 1112-059-00110473-2002

Обрешетка ГОСТ 8486-86 шаг 350мм

Контробрешетка ГОСТ 8486-86

Подкровельна мембрана

Стропильная нога ГОСТ 8486-86

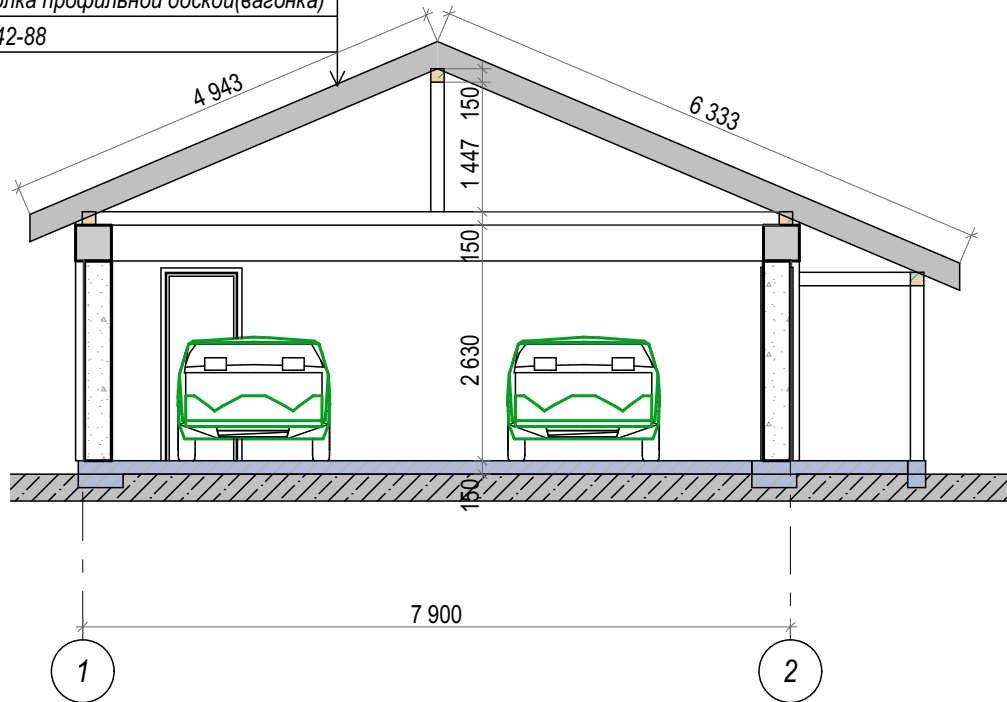
Утеплитель ТУ 5762-650-45757203-15

Пароизоляция

Подшивка потолка профильной доской(вагонка)

ГОСТ ГОСТ 8242-88

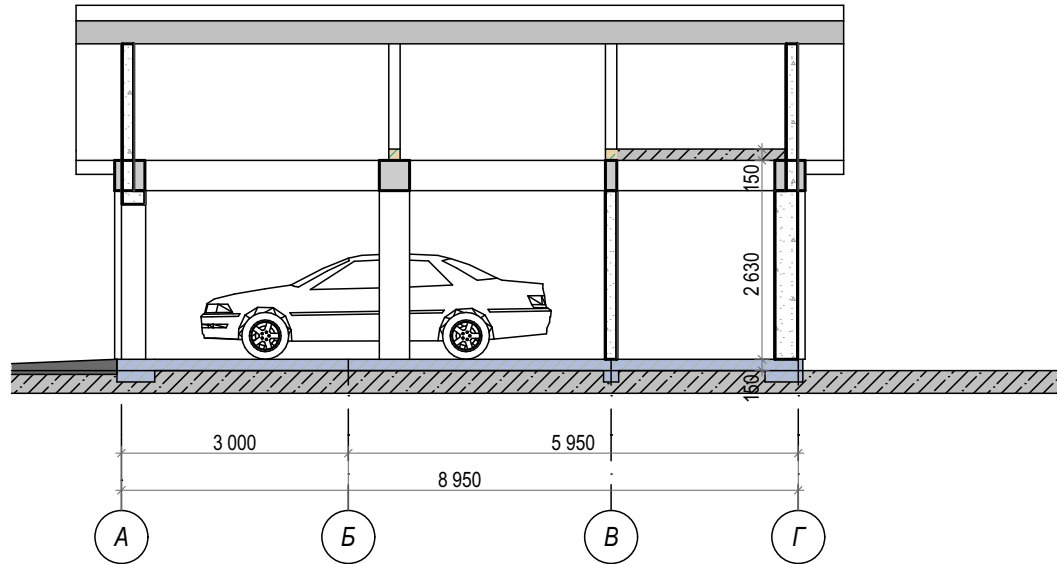
### Разрез 1-1



1. За относительный ноль взят верх лаг первого этажа.
2. Наружные стены и перегородки, размерные цепочки, площади показаны без учета отделки.
3. Межэтажная и входная лестница на плане показана условно.
4. Высотные отметки даны без учета отделки пола и потолка

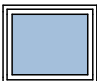
Изм.	Лист	№ документа	Подпись	Дата	Проект индивидуальный			
Выполнил					Гараж 7,9 x 8,95 м	Стадия	Лист	Листов
Заказчик						АР	11	
					Разрез 1-1			

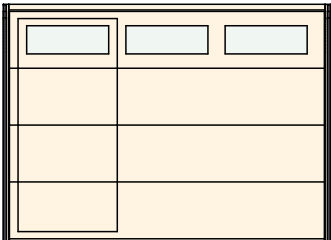
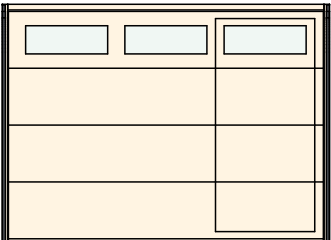
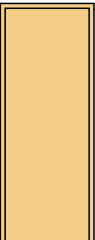
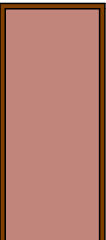
Разрез 2-2



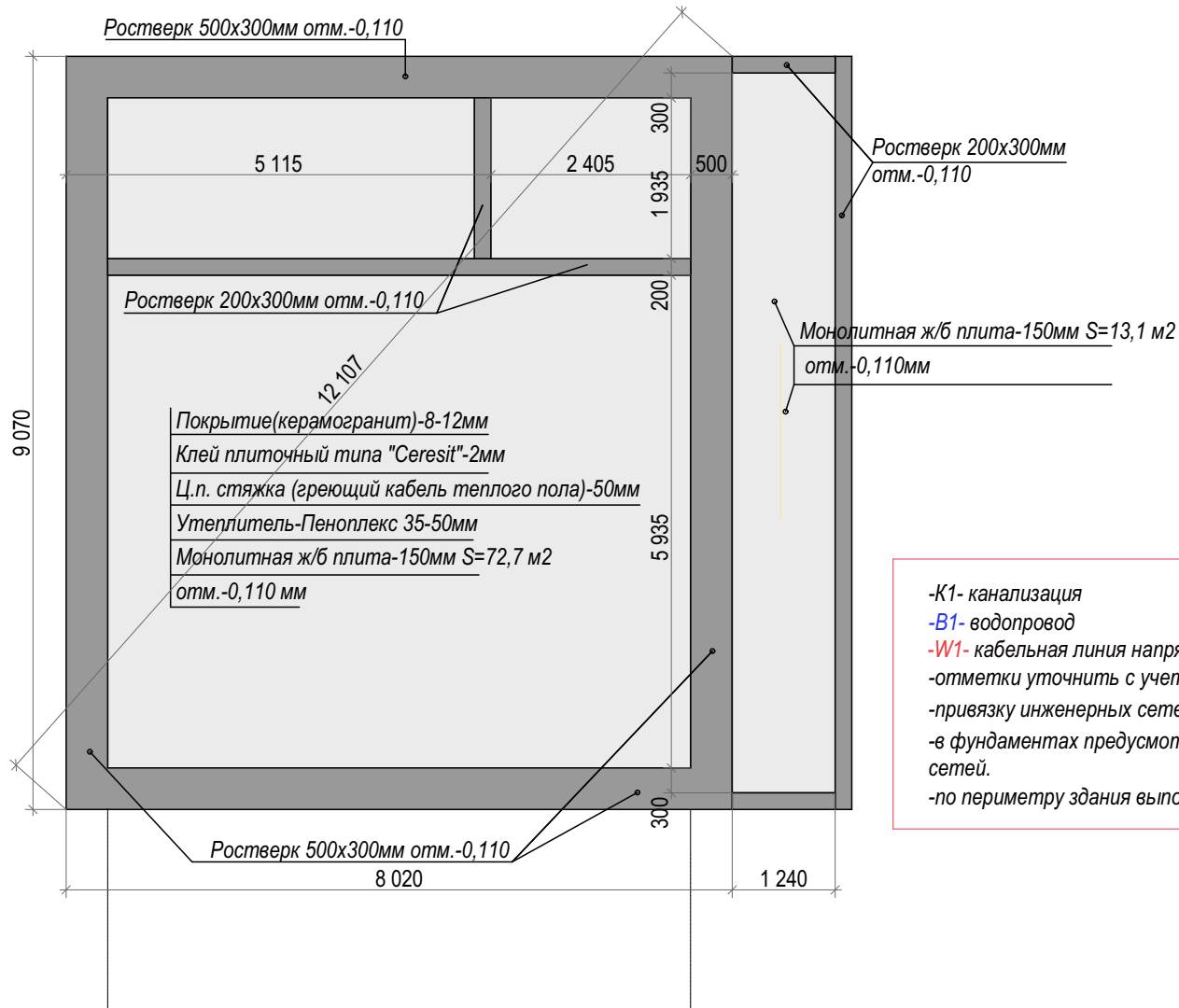
1. За относительный ноль взят верх лаг первого этажа.
2. Наружные стены и перегородки, размерные цепочки, площади показаны без учета отделки.
3. Межэтажная и входная лестница на плане показана условно.
4. Высотные отметки даны без учета отделки пола и потолка

Изм.	Лист	№ документа	Подпись	Дата	Проект индивидуальный			
Выполнил					Гараж 7,9 x 8,95 м	Стадия	Лист	Листов
Заказчик						АР	12	
					Разрез 2-2			

Смета окон	
Маркировка	ОК-1
Количество	2
3D-фронтальный вид	
Размеры Блока	900×750
Размеры Отверстия в Стене	930×780

Смета дверей				
Маркировка	Д-1	Д-2	Д-2	Д-6
Количество	1	1	1	2
3D-фронталь...				
Размеры блока	2 900×2 100	2 900×2 100	800×2 100	900×2 100
Размеры Отв...	2 820×2 050	2 820×2 050	830×2 115	930×2 115

Изм.	Лист	№ документа	Подпись	Дата	Проект индивидуальный			
Выполнил					Гараж 7,9 x 8,95 м	Стадия	Лист	Листов
Заказчик						АР	13	
					Спецификация заполнения проемов			



- К1- канализация
- В1- водопровод
- W1- кабельная линия напряжением до 1 кв
- отметки уточнить с учетом существующего рельефа.
- привязку инженерных сетей уточнить по месту.
- в фундаментах предусмотреть отверстия для пропуска инженерных сетей.
- по периметру здания выполнить отмостку шириной 600мм.

Изм.	Лист	№ документа	Подпись	Дата	Проект индивидуальный			
Выполнил					Гараж 7,9 x 8,95 м	Стадия	Лист	Листов
Заказчик						АР	14	
					План фундамента			