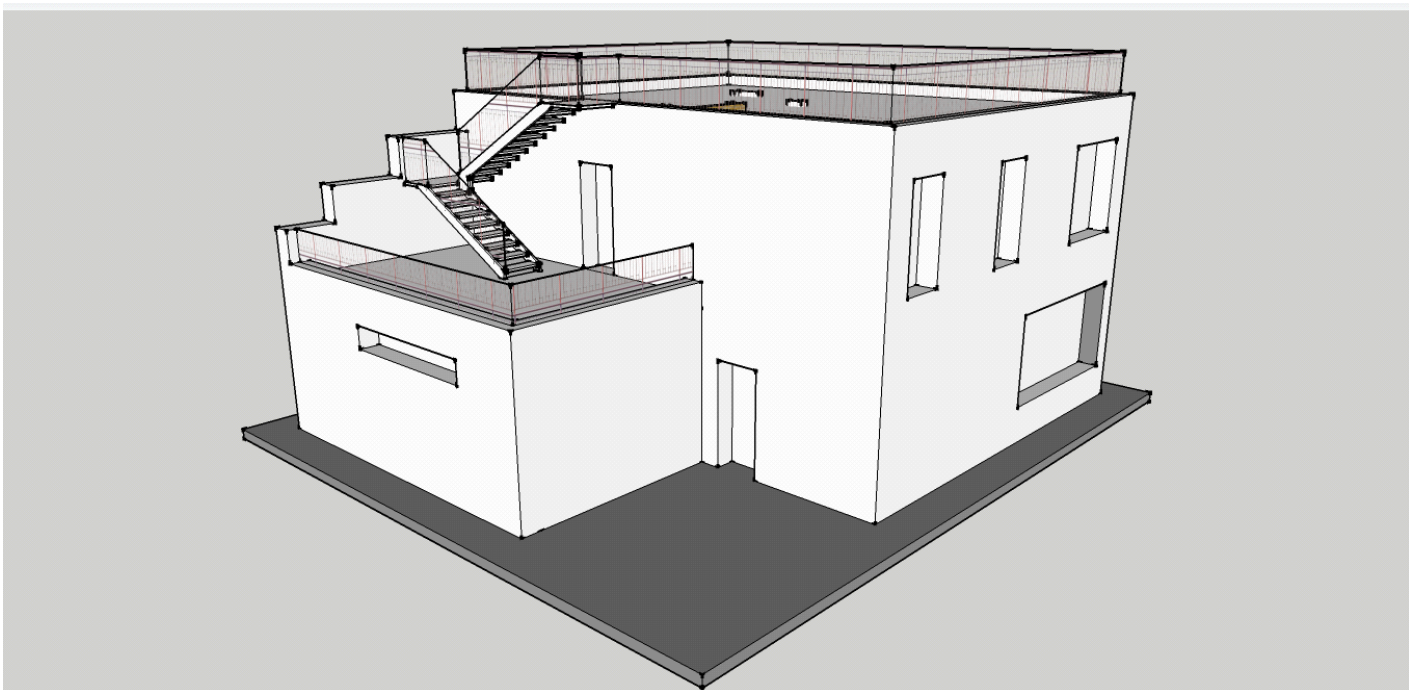
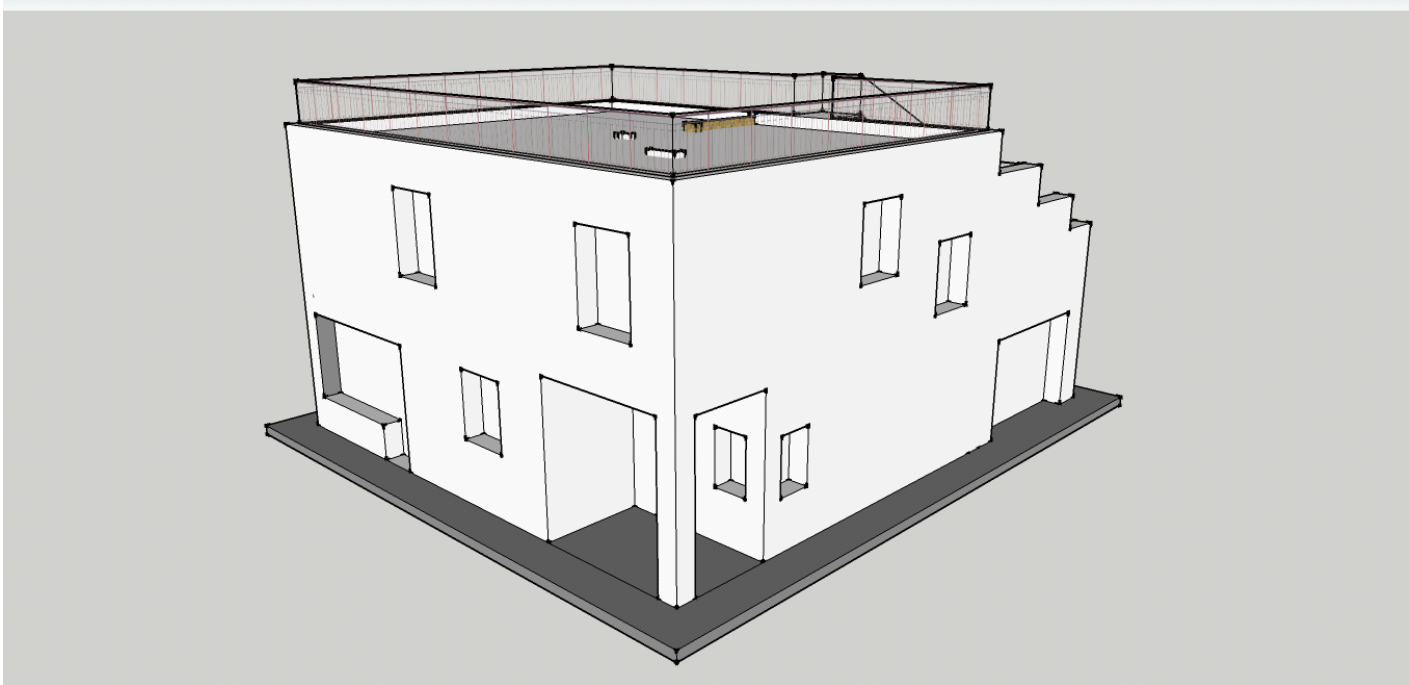


Двухэтажный жилой дом с эксплуатируемой плоской кровлей на фундаменте УШП.  
Строительство "коробки" без утепления стен и перекрытий, без учета остекления и входных дверей.

Внешний вид



Высота здания 6,40м (высота 1эт 3,0м; перекрытие 0,25м; высота 2го этажа 2,80м; перекрытие (крыша) 0,35м)

Перекрытия 1го и 2го этажей - сборномонолитное железобетонное.

Материал стен - газобетонные блоки 250х400х600мм. Объем 150м<sup>3</sup> (S=375м<sup>2</sup>)

Утепление фасада в месте примыкания внешних стен к двум столбам.

Железобетонные столбы/ригели/арм.пояс/проемы 1го и 2го этажей 2,2м<sup>3</sup>/2,60м<sup>3</sup>/3,30м<sup>3</sup>/1,50м<sup>3</sup>.

Площадь перекрытия 1го этажа 130,0м<sup>2</sup>.

Площадь перекрытия 2го этажа 98,0м<sup>2</sup>.

Площадь остекления 30,0м<sup>2</sup>.

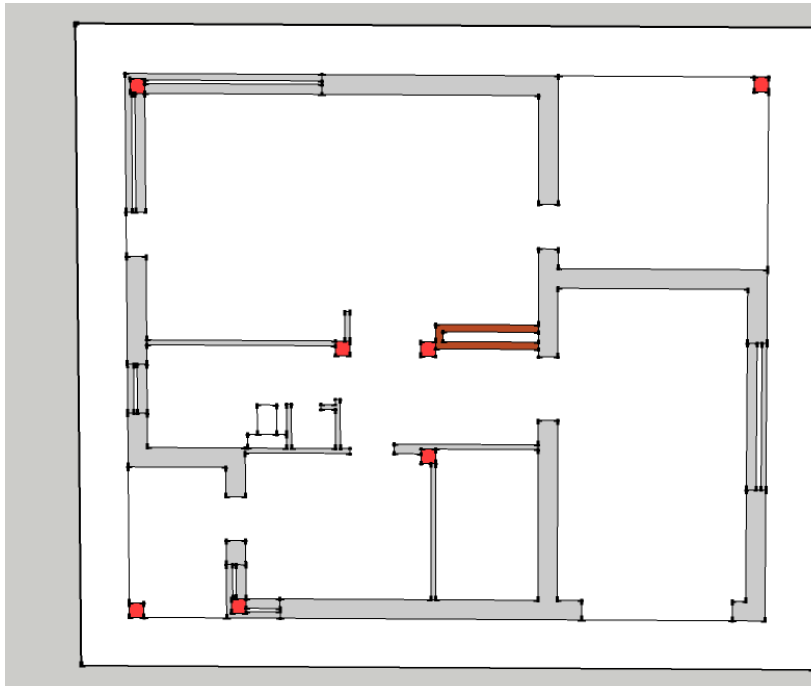
Площадь внешних дверных проемов 7.60м<sup>2</sup>.

Проем въезда гаража 8,0м<sup>2</sup>.

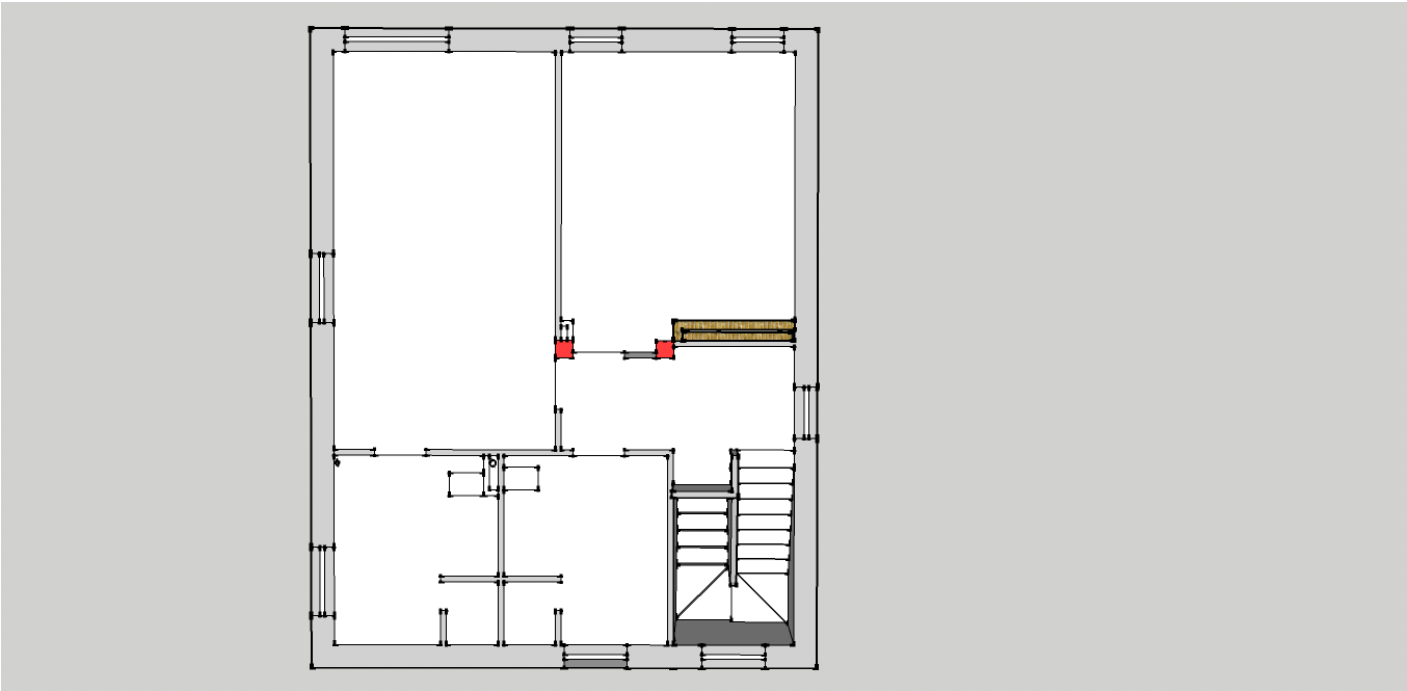
Лестница внутренняя железобетонная.

Внутренние перегородки из пазогребневых плит 667х500х80мм. Объем 9,50м<sup>3</sup> (S=115,50м<sup>2</sup>)

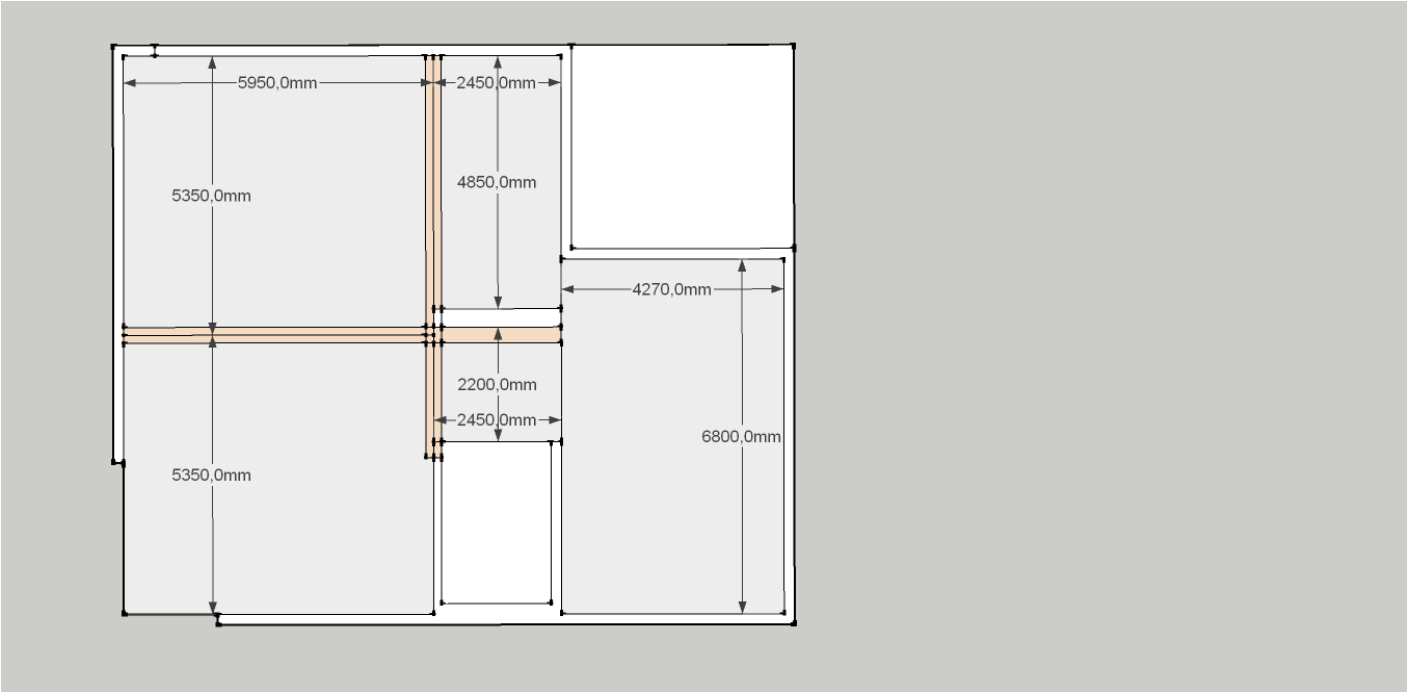
Кладочный план 1го этажа



Кладочный план 2го этажа



Перекрытие 1го этажа



Перекрытие 2го этажа

