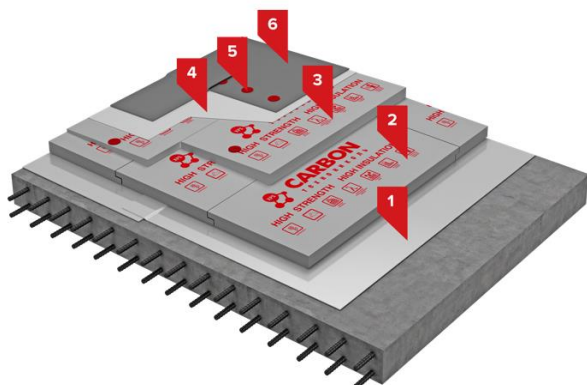




СИСТЕМА ТН-КРОВЛЯ Проф

Система неэксплуатируемой крыши по основанию из монолитных железобетонных плит, с кровельным ковром из полимерной мембраны и утеплением из экструзионного пенополистирола



Описание системы:

В качестве пароизоляции по бетонному основанию применяется наплавляемый материал Биполь ЭПП или альтернативные материалы. В качестве слоя теплоизоляции применяется утеплитель на основе экструзионного пенополистирола ТЕХНОНИКОЛЬ CARBON PROF.

Между ПВХ мембраной и экструзионным пенополистиролом необходимо уложить разделительный слой – стеклохолст, развесом не менее 100 г/м². Кровельный ковер выполнен из полимерной мембраны LOGICROOF V-RP 1,5 мм, которая имеет высокие противопожарные характеристики – Г2, РП1 и В2, что позволяет получить группу пожарной опасности кровли КПО и применять систему ТН-КРОВЛЯ Проф на кровлях больших площадей.

Преимущества системы ТН-КРОВЛЯ Проф: высокое

сопротивление пешеходным нагрузкам, малый вес изоляционных слоев, отсутствие мокрых процессов. Система быстро и легко монтируется за счет большой ширины и длины рулонов полимерной мембраны, что экономически оправдано на объектах большой площади.

Согласно заключению ФГБУ ВНИИПО МЧС России, кровельная конструкция имеет класс пожарной опасности К0 (45) и в зависимости от параметров железобетонной плиты предел огнестойкости REI 30 - REI 90, что позволяет применять систему в качестве покрытий в зданиях и сооружениях любой степени огнестойкости и с любым классом конструктивной пожарной опасности.

Область применения:

Система ТН-КРОВЛЯ Проф успешно применяется для устройства крыши на торговых центрах, промышленных и гражданских зданиях с повышенными нагрузками, возникающими при производстве работ по обслуживанию кровли (в том числе чистке снега), а также при осмотре и обслуживании размещенного на крыше оборудования. Может применяться при капитальном ремонте крыши с заменой всех слоев изоляции.

Состав системы:

Номер	Наименование слоя	Номер техлиста	Ед. изм.	Размер, упаковка	Расход на м ²
1*	Биполь ЭПП, СТО 72746455-3.1.13-2015	1.21	м ²	рулоны ширина 1 м x 15 м	1,15
2	Экструзионный пенополистирол ТЕХНОНИКОЛЬ CARBON PROF, СТО 72746455-3.3.1-2012	4.09	м ³	плиты размером 1180x580x40-120 мм, упаковка 0,274м ³ (4-20 шт.)	1,02
3**	Экструзионный пенополистирол ТЕХНОНИКОЛЬ CARBON PROF SLOPE, СТО 72746455-3.3.1-2012	4.03	м ³	плиты размером 1200x600x10-60 мм, упаковка 0,288 м ³ (10-20 шт.)	согласно расчету
4	Стеклохолст 100 г/м ² , ТУ 5952-001-13344965-2012	7.04	м ²	рулоны, площадь 500 м ² 1 м x 500 м	1,2
5	Телескопический крепеж ТехноНИКОЛЬ	7.07	шт.	длина: 20-200 мм коробка: 250-2000 шт.	согласно расчету
6***	Полимерная мембрана LOGICROOF V-RP 1,5 мм, СТО 72746455-3.4.1-2013	2.01	м ²	рулоны, площадь 42 м ² 2,1 м x 20 м	согласно расчету

*- альтернативные материалы: Унифлекс ЭПП, Технозласт Альфа;

** - альтернативные материалы: плиты теплоизоляционные клиновидные LOGICPIR SLOPE, ТЕХНОРУФ КЛИН 1,7% (для формирования контр уклона ТЕХНОРУФ КЛИН 4,2%), ТЕХНОРУФ Н КЛИН 1,7% (для формирования контр уклона ТЕХНОРУФ Н КЛИН 4,2%);

*** - альтернативные материалы: ELVATOP V-RP, LOGICROOF V-RP ARCTIC, LOGICROOF V-RP FR, LOGICROOF V-RP PRO, ECOPLAST V-RP, ECOPLAST V-RP Siberia, SINTOPLAN RT, SINTOFOIL RT.

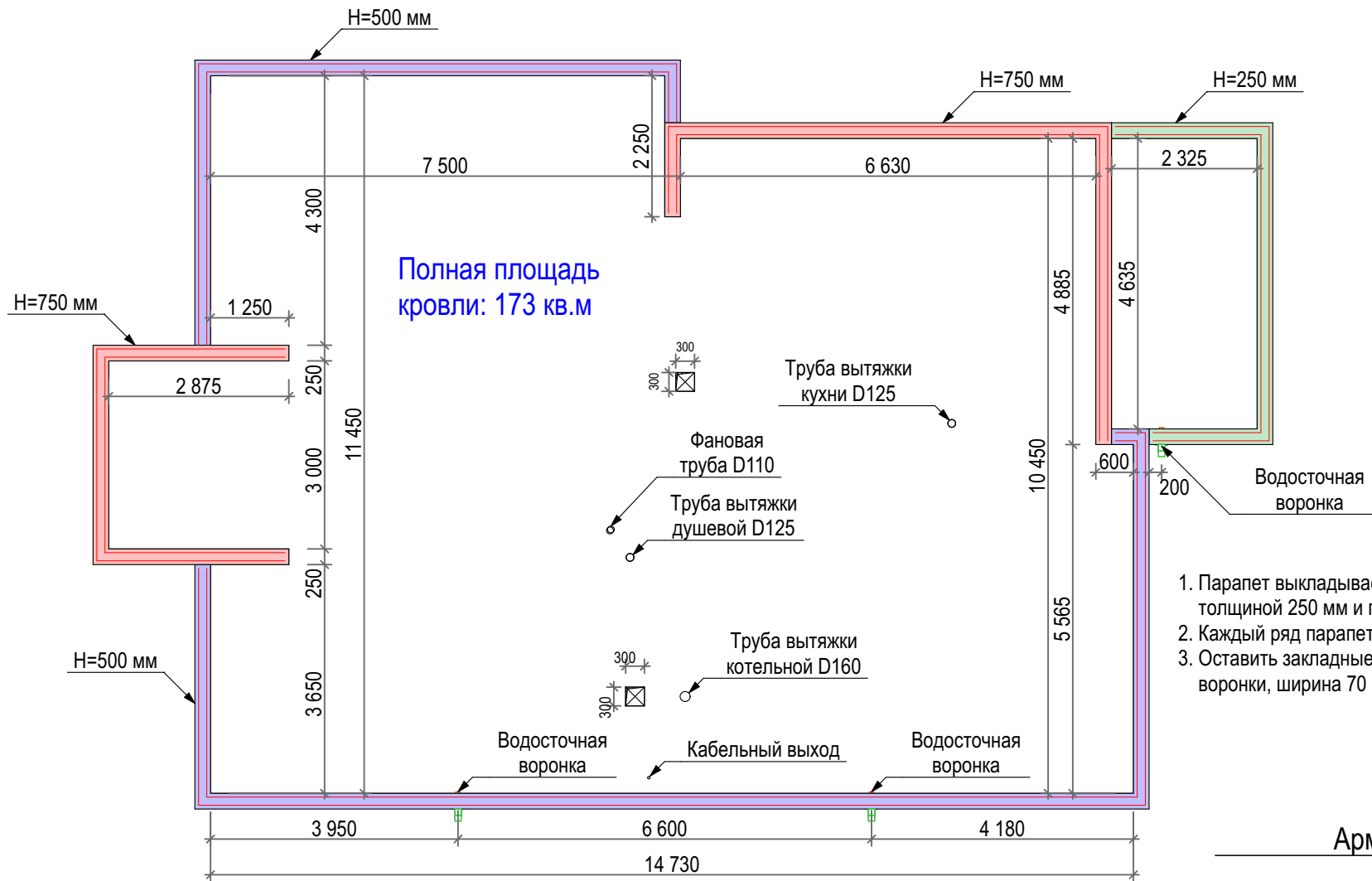
Гарантия на систему:

Гарантийный срок на водонепроницаемость системы ТН-КРОВЛЯ Проф составляет 10 лет в случае применения полимерной мембраны толщиной 1,2 мм и 15 лет в случае применения мембраны толщиной 1,5 мм и выше.

Гарантия на водонепроницаемость систем выдается при использовании всех слоев системы, указанных в техлисте, и в случае выполнения всех рекомендаций специалистов Службы Качества на этапе монтажа системы.

Производство работ:

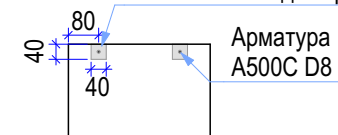
Согласно «Руководству по проектированию и устройству кровель из полимерных мембран», «Инструкции по монтажу однослойной кровли из полимерной мембраны» Корпорации ТехноНИКОЛЬ и СТО 72746455-4.1.1-2014 «Изоляционные системы ТехноНИКОЛЬ. Крыши с водоизоляционным ковром из рулонных битумно-полимерных и полимерных материалов. Материалы для проектирования и правила монтажа. Москва 2014».

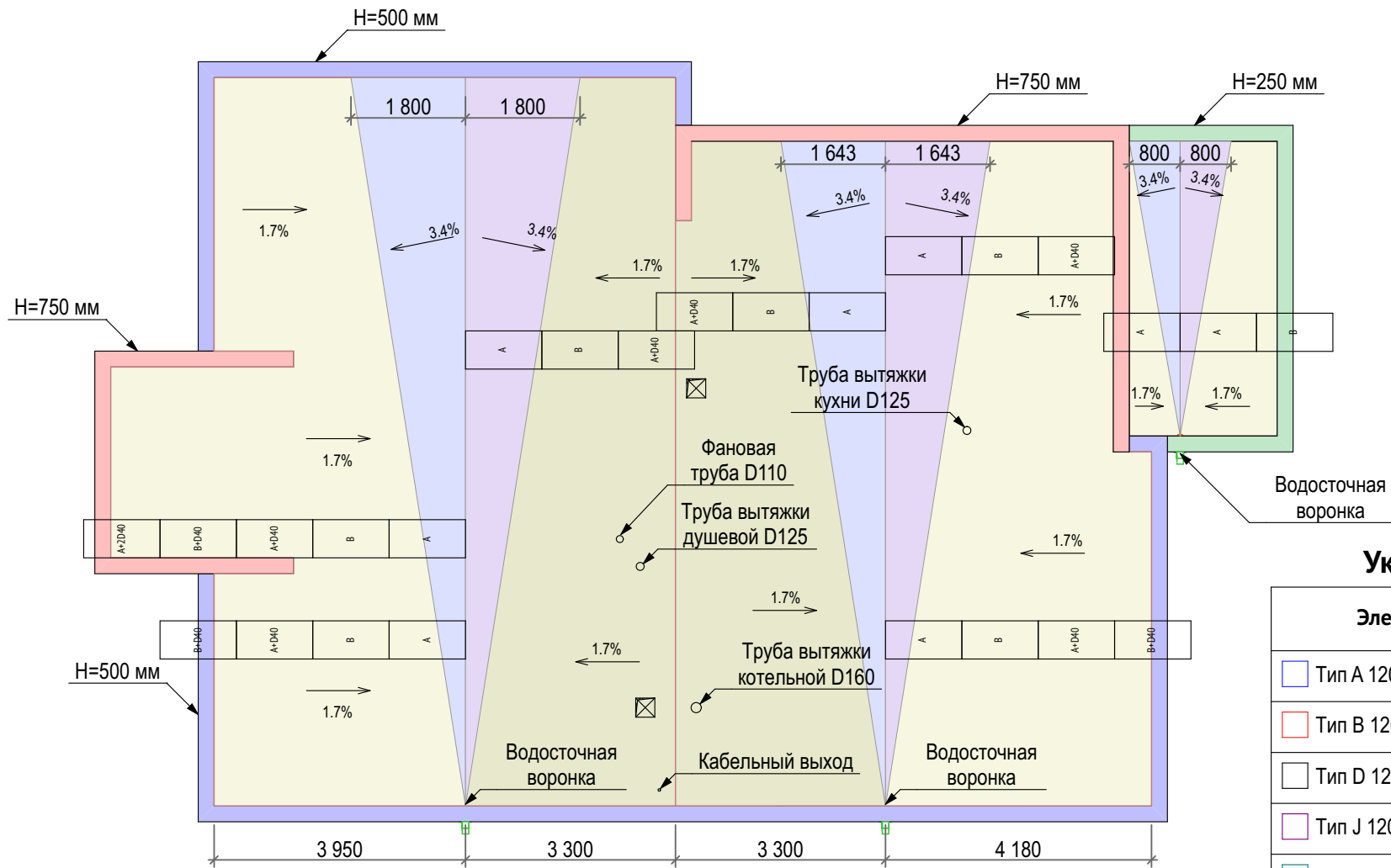


1. Парапет выкладывается блоками толщиной 250 мм и плотностью D400
2. Каждый ряд парапета армируется согласно чертежу
3. Оставить закладные под водосточные воронки, ширина 70 мм, первый ряд парапета

Армирование кладки

1. Штробу заполнить цементно-песчаным раствором
2. Расстояние до торца: 60 мм





Уклоны XPS

Элемент	Листы
 Тип А 1200х600х10-30	170 шт
 Тип В 1200х600х30-50	113 шт
 Тип D 1200х600х40	116шт
 Тип J 1200х600х10-30	52 шт
 Тип К 1200х600х30-50	24 шт
ECO 1180х580х100	256 шт