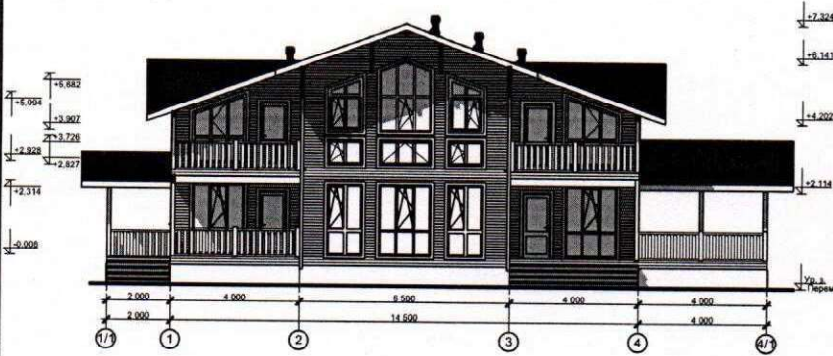


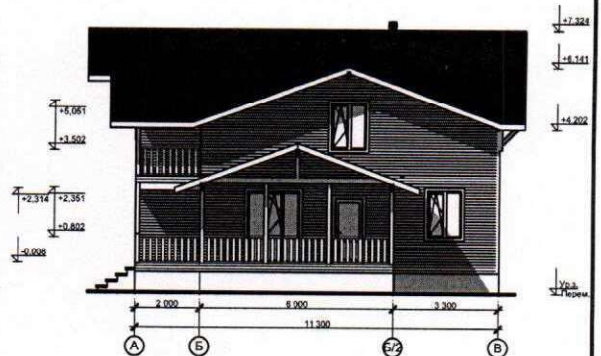
Юридический адрес: ООО "Теремь" 140170, Московская обл., г. Бронницы, ул. Центральная, д. 2 Свидетельство СРО-П-074-088-5040095336-5-130527 от 27 мая 2013 г. Рег. № 116-091120-50	ПАСПОРТ	Пр. 51125.03-18 Маршал - 5 БК-180/146 МБ 11,3x14,5 м Т Г-обр
	Загородные дома для постоянного проживания Дом со стенами из бруса клееного 180мм 11,3x14,5 м с террасой Г-образной Фасады, разрезы	на 6 страницах
		страница 1

19.11.2018

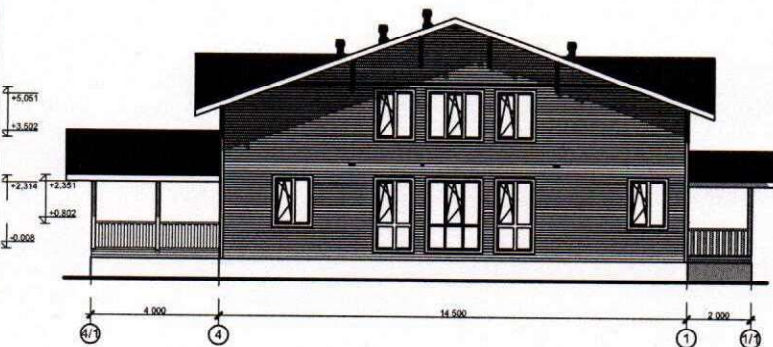
Фасад 1-4



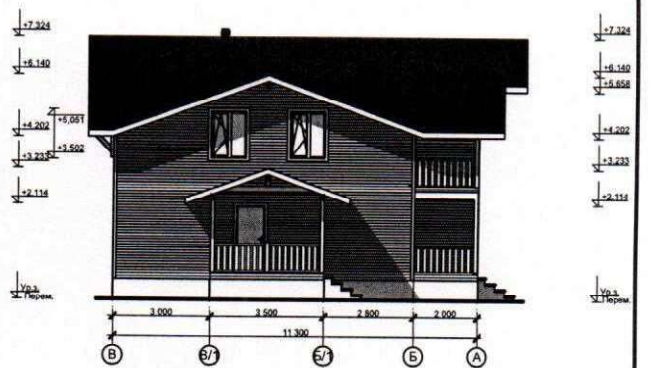
Фасад А-В



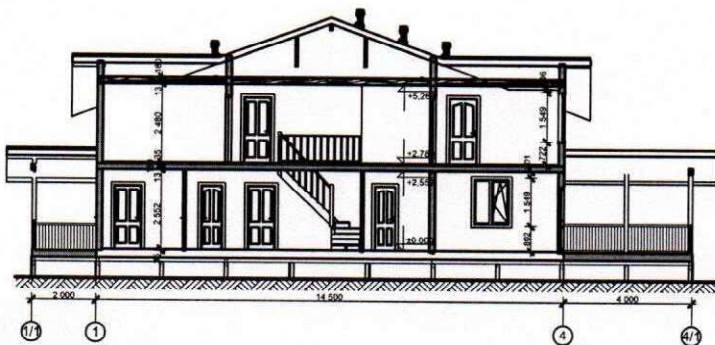
Фасад 4-1



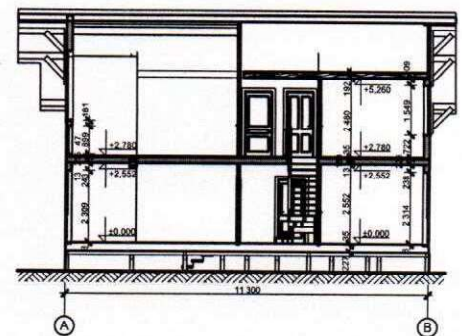
Фасад В-А



Разрез 2-2



Разрез 1-1



*Все геометрические размеры и площади даны без учета наружной и внутренней отделки

А.Ф.Рос