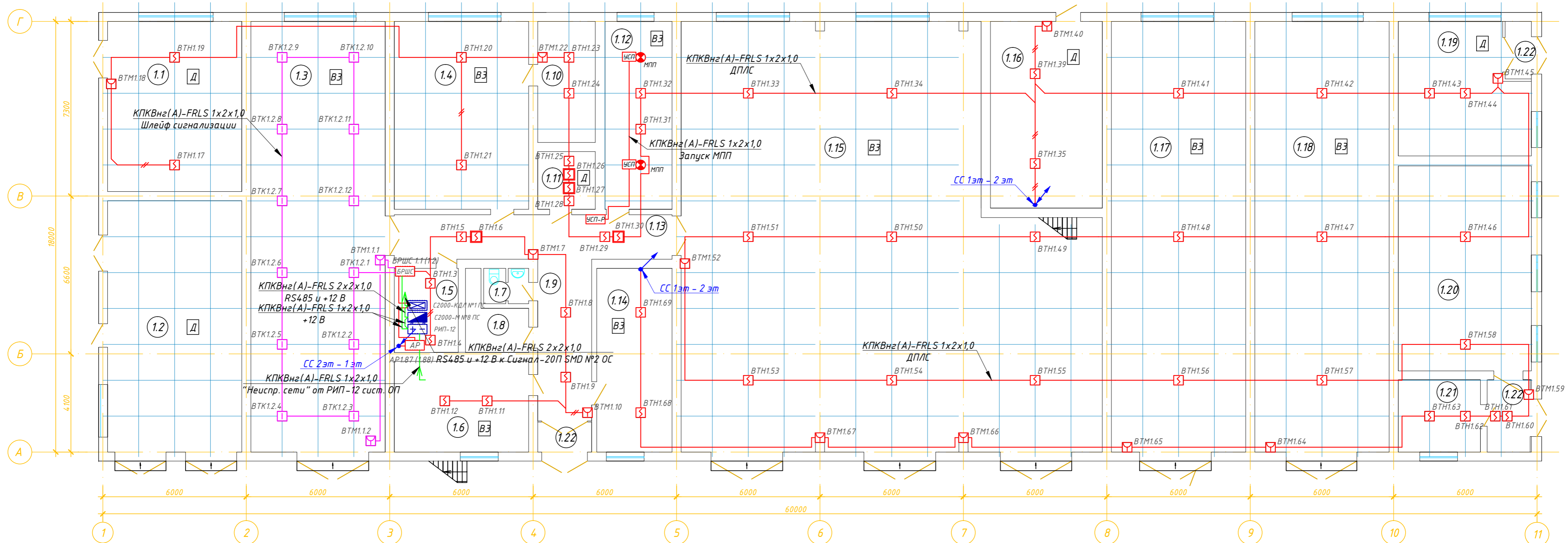
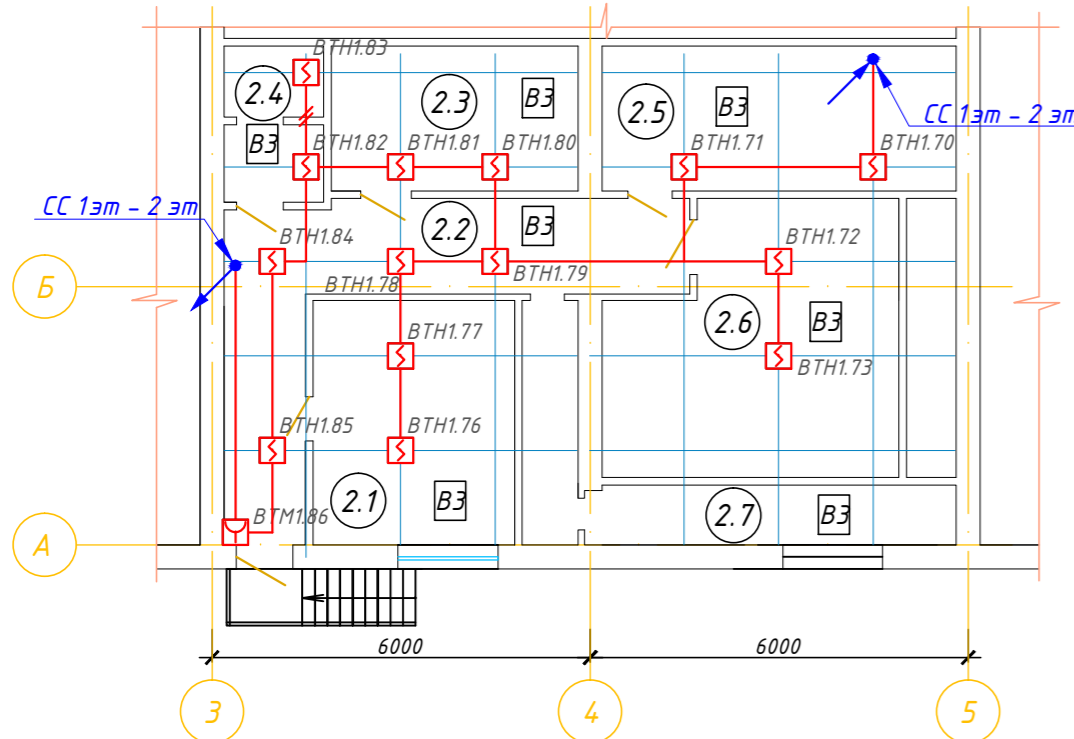


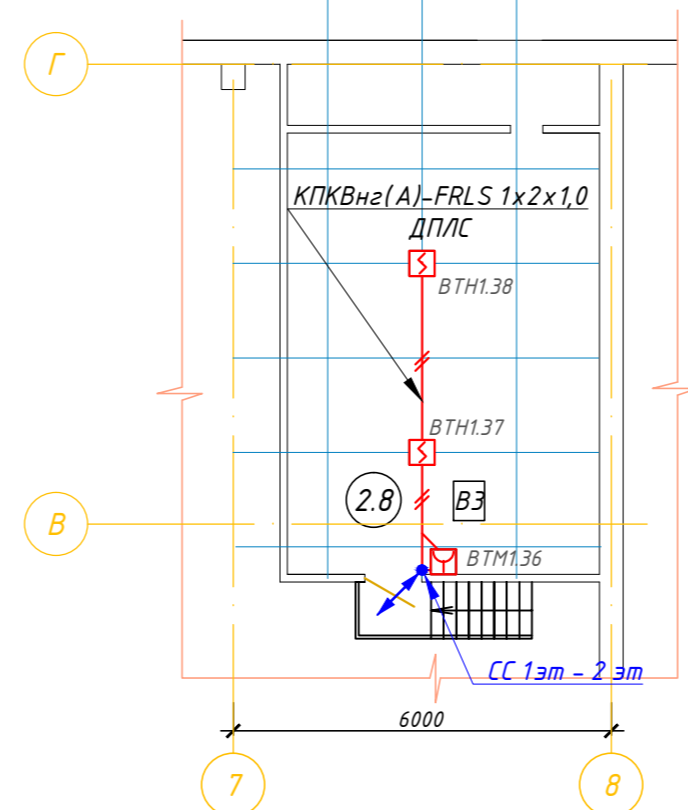
План на отм. 0.000



План в осях 3-5 на отм. +3.200



План в осях 7-8 на отм. +3.200



Экспликация помещений

Номер помещения	Наименование	Площадь, м²	Кат. помещения	Номер помещения	Наименование	Площадь, м²	Кат. помещения
1 этаж							
1.17	Склад БТ	100.6	ВЗ	1.17	Склад БТ	100.6	ВЗ
1.1	Кладовая	39.8	Д	1.18	Склад АТ	100.6	ВЗ
1.2	Щитовая центральная по парку	58.8	Д	1.19	Тепловой пункт	28.6	Д
1.3	Участок для зарядки кислотных аккумуляторов	94.4	ВЗ	1.20	Комната для персонала	46.6	—
1.4	Агрегатная кислотной аккумуляторной	43.4	ВЗ	1.21	Кабинет	10.3	—
1.5	Комната аккумуляторщиков	9.4	—	1.22	Тамбур	11.71	—
1.6	Участок приема и ремонта кислотных акк-ров	21.4	ВЗ	2 этаж			
1.7	Туалет	2.5	—	2.1	Вент. помещение	11.71	ВЗ
1.8	Душевая с гардеробными	6.0	—	2.2	Вент. помещение	15.26	ВЗ
1.9	Коридор	18.57	—	2.3	Вент. помещение	8.56	ВЗ
1.10	Кладовая	12.1	—	2.4	Вент. помещение	3.36	ВЗ
1.11	Электрощитовая	5.8	Д	2.5	Вент. помещение	11.57	ВЗ
1.12	Помещение резервных источников питания	21.9	ВЗ	2.6	Вент. помещение	14.4	ВЗ
1.14	Электролитная кислотная	24.4	ВЗ	2.7	Вент. помещение	9.07	ВЗ
1.15	Участок хранения и приобедения в рабочее состояние сухозаряженных аккумуляторов	274.4	ВЗ	2.8	Вент. помещение	36.02	ВЗ
1.16	Кладовая	34.6	Д				

Условные обозначения

Обозн.	Наименование	Количество	Обозн.	Наименование	Количество
	Пульт контроля и управления С 2000-М	1 шт.		Расширитель адресный С 2000-АР2	1 шт.
	Контроллер С 2000-КДЛ-2И	1 шт.		Автономный модуль пожаротушения порошковый Буран -8У	2 шт.
	Блок питания резервированный РИП -12 исп. 06	1 шт.		Устройство сигнально-пусковое УСП -101-72-Э	2 шт.
	Извещатель пожарный ручной адресный ИПР -513-3А	16 шт.		Устройство сигнально-пусковое УСП -101-Р	1 шт.
	Извещатель пожарный дымовой адресный ДИП -34 А	64 шт.		Линия ДПЛС КПКВнг(А)-FRLS 1x2x1,0	737 м
	Извещатель пожарный дымовой адресный ДИП -34 А с монтажным устройством на подвесном потолке	4 шт.		Линия шлейфов сигнализации КПКВнг(А)-FRLS 1x2x1,0	77 м
	Извещатель пожарный ручной взрывобезопасный ИП -535-27	2 шт.		Линия - RS-485 и 12 В КПКВнг(А)-FRLS 2x2x1,0	5 м
	Извещатель пожарный тепловой взрывобезопасный ИП 101-10М/В-А1Р ИР54	12 шт.		-12 В КПКВнг(А)-FRLS 1x2x1,0	5 м
	Блок расширения адресный С 2000-БРШС-Ех	1 шт.		Два кабеля в жгуте	

Примечание:

- При размещении точечных дымовых извещателей (требование СП 5.13130.2009 п.13.3.6) расстояние от извещателя до вентиляционного отверстия должно быть не менее 1 м. Горизонтальное и вертикальное расстояние от извещателей до близлежащих предметов и устройств, до электросветильников, в любом случае должно быть не менее 0,5 м. Размещение пожарных извещателей должно осуществляться таким образом, чтобы близлежащие предметы и устройства (трубы, воздуховоды, оборудование и прочее) не препятствовали воздействию факторов пожара на извещатели, а источники светового излучения, электромагнитные помехи не влияли на сохранение извещателем работоспособности.
- Ручные пожарные извещатели (требование СП 5.13130.2009 п.13.13.1) поз. ВТМ установить на высоте 1,5 м от уровня пола.
- В местах прохождения кабелей и проводов через строительные конструкции предусмотреть закладные из отрезков металлических труб соответствующего диаметра с последующей заделкой огнезащитным составом (требование 123-ФЗ, ст.82, п.7).
- Весь кабель проложить открыто в гофротрубе, кабель ДПЛС, проходящий через помещение 1.3 транзитом проложить в металлорукаве.
- Блок С2000-БРШС-Ех присоединить отдельным проводником к контуру защитного заземления через клемму.

70/0535-617-СС				
Московская обл., г. Наро-Фоминск, военный городок №1				
Изм.	Кол.уч.	Лист	№ док.	Подп.
ГИП	Карташов			
Проверил	Филатов			
Разработал	Евдокименко			
АЭС инв. №617 Внутренние сети связи			Стадия	Лист
Расположение оборудования пожарной сигнализации			Р	15
000 "Спецэлектромонтаж-1"			Листов	27