

Требуется разработать полный проект (эскизный проект, архитектурный, конструктивный и инженерный разделы (канализация), полная ведомость работ с разбивкой каждому этапу работ (фундамент, стены, межэтажное перекрытие, кровля и т.д.), по типу сметы, но без цен). Проекты на вентиляцию и отопление будут отдельно.

Прошу в направляемых предложениях указывать ориентировочные сроки выполнения, полную стоимость работы, предпочтительный порядок взаиморасчетов.

Будет плюсом наличие ссылок на положительные отзывы или на темы форума.

1. Два полноценных этажа с холодным чердаком;
2. Стены - газобетон 375 мм., без утепления, фасад – штукатурка, внутренние перегородки 150 мм.
3. Межэтажные перекрытия - ЖБ
4. Фундамент – УШП
5. Покрытие кровли – метало-черепица
6. Отопление - оба этажа теплый пол, газовый котел

Первый этаж:

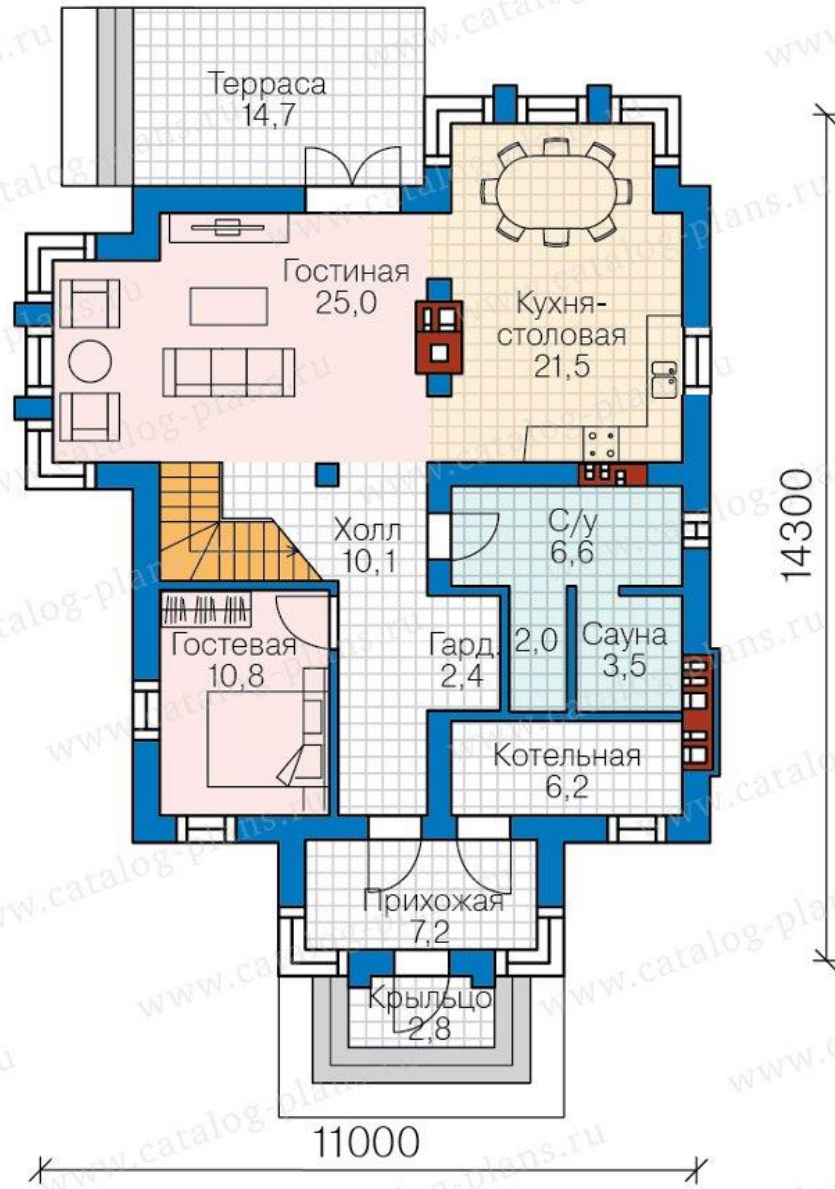
1. Кухня смежно с гостиной (или двойная дверь, или раздвижная, хотим оставить возможность изолировать).
2. Выход на террасу.
3. банный блок с парной, санузлом, душем. с дровяной печью;
4. Спальня (для тещи);
5. Котельная;

На втором этаже:

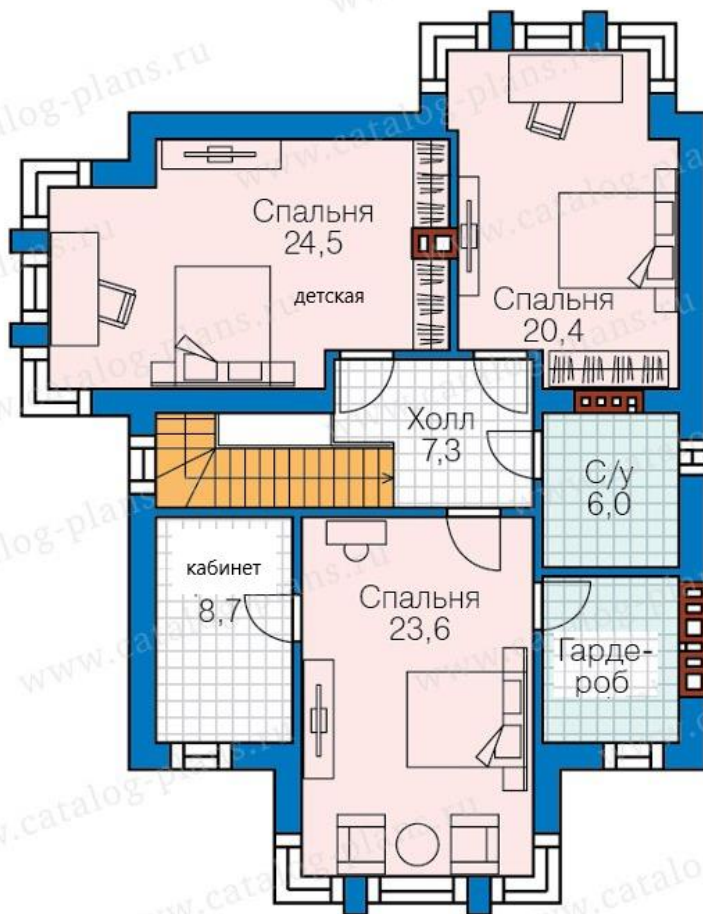
1. большая детская с эркером
2. Стиральная машина, сушилка
3. 2 спальни (хозяйская, гостевая, + кабинет)
4. Санузел
5. Гардеробная или встроенные шкафы или отдельные шкафы

Проект, на который ориентируемся, тут: <https://catalog-plans.ru/catalog/58-87>

План первого этажа



План второго этажа



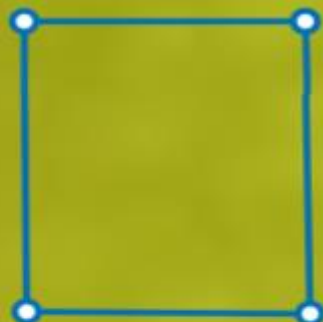


ИГИ:

0,00	0,30	Почвенно-растительный слой pQIV
0,30	1,20	Суглинок коричневый, тугопластичный, prQIII
1,20	8,00	Суглинок коричневый, тугопластичный, с частыми прослоями песка, f,lgQIdns

Участок

дорога



638

длина
50 м

639

638

ширина 28 м

