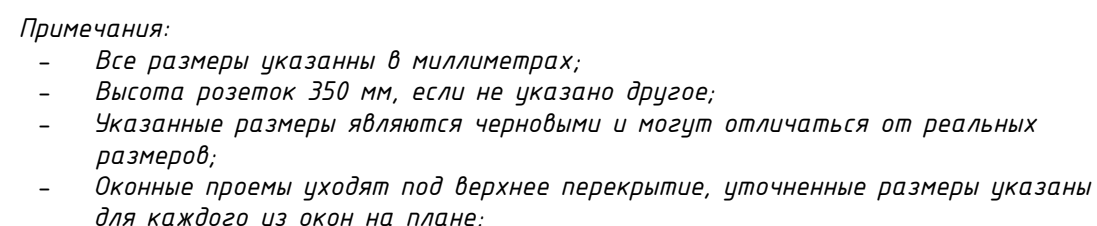
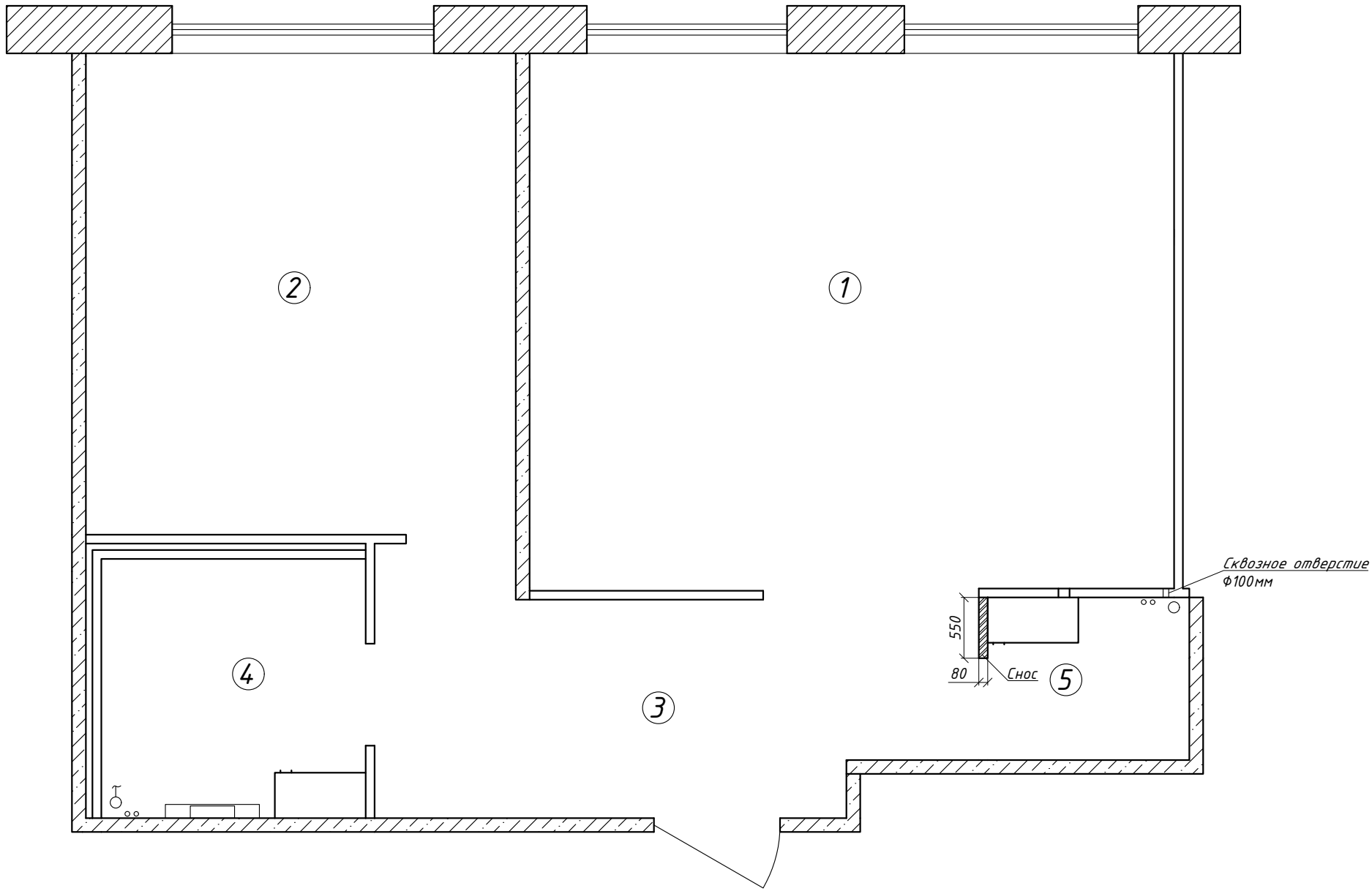


ВЫПОЛНЕНО В СТУДЕНЧЕСКОЙ ВЕРСИИ ПРОГРАММЫ AUTODESK

[illegible]

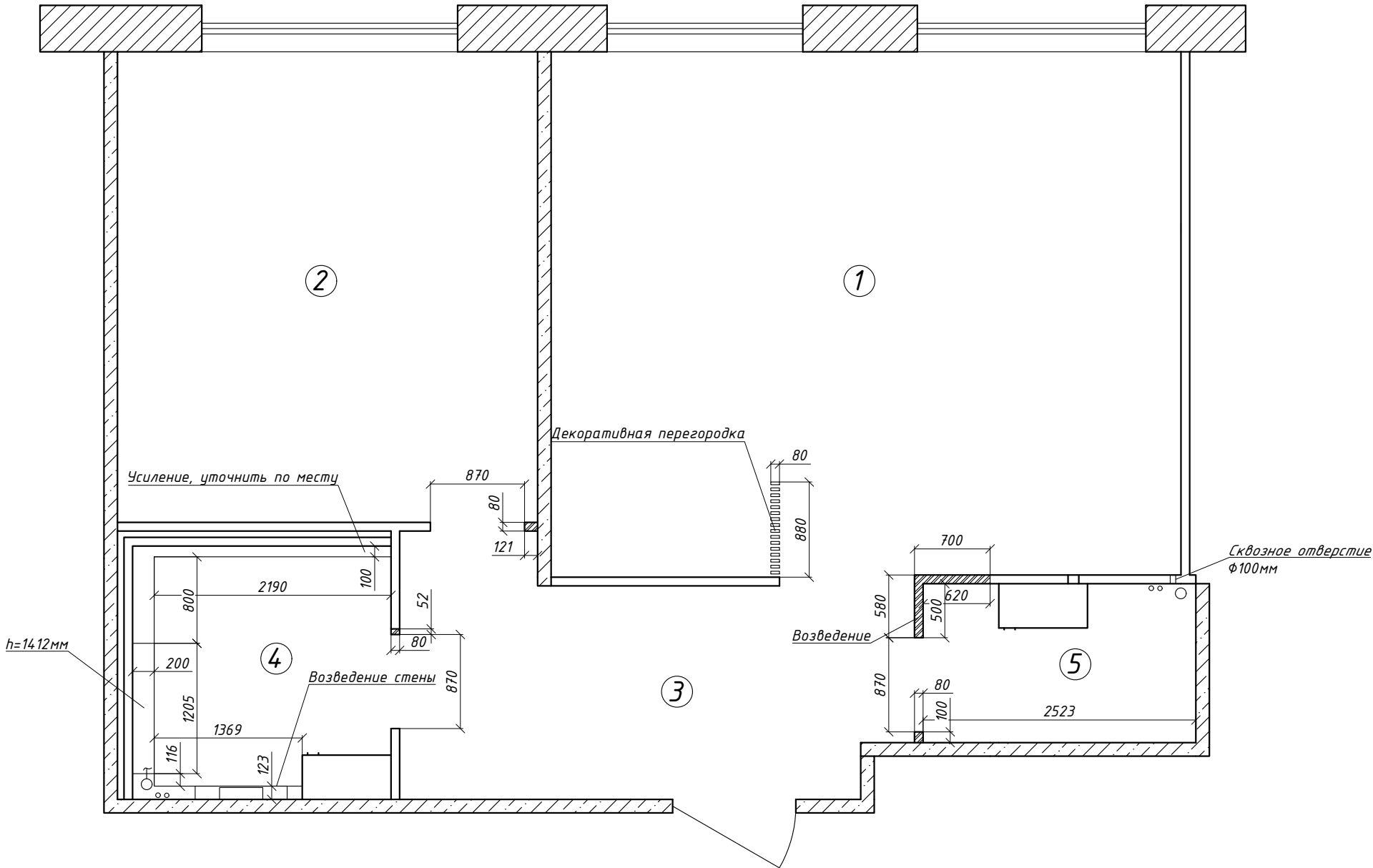
План сноса



Примечание:  
- уточнить возможность возведения легких перегородок на плавающий пол;

						Образцовый квартал №5, г. Санкт-Петербург, поселок Шушары, Кокколевская ул. д.9. ст. 3 кв. 66			
Изм.	Кол. уч.	Лист	№ док.	Подпись	Дата	Дизайн проект	Стадия	Лист	Листов
Разраб.		Дударь			01.21		П	2	10

План возведения

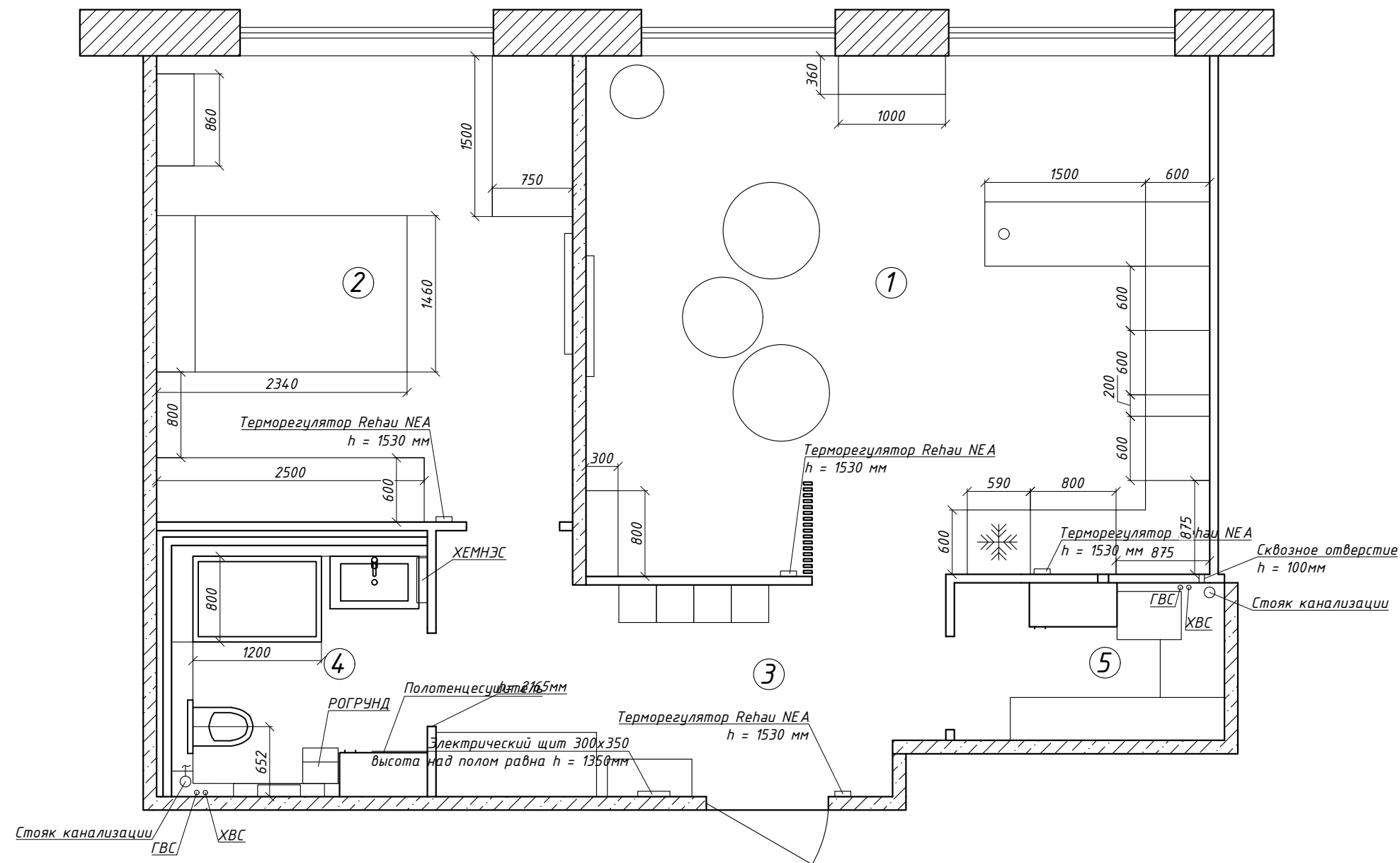


- Примечание:
- Стены возводятся с соблюдением вертикальности;
  - Уточнить расстояния;
  - Размеры гипсокартоновых стен ванной комнаты указаны в чистоте, величину каркаса уточнить по месту;
  - Необходимо выполнить усиление под крепление мойки;

№	Помещение	S, м <sup>2</sup>
1	Кухня-гостинная	28,2
2	Спальня	16,9
3	Прихожая	9,9
4	Ванная комната	4,4
5	Бытовое помещение	3,4
Общая		62,8

						Образцовый квартал №5, г. Санкт-Петербург, поселок Шушары, Кокколевская ул. д.9. ст. 3 кв. 66			
Изм.	Кол. уч.	Лист	№ док.	Подпись	Дата	Дизайн проект	Стадия	Лист	Листов
Разраб.		Дударь			01.21		П	3	10

План мебели

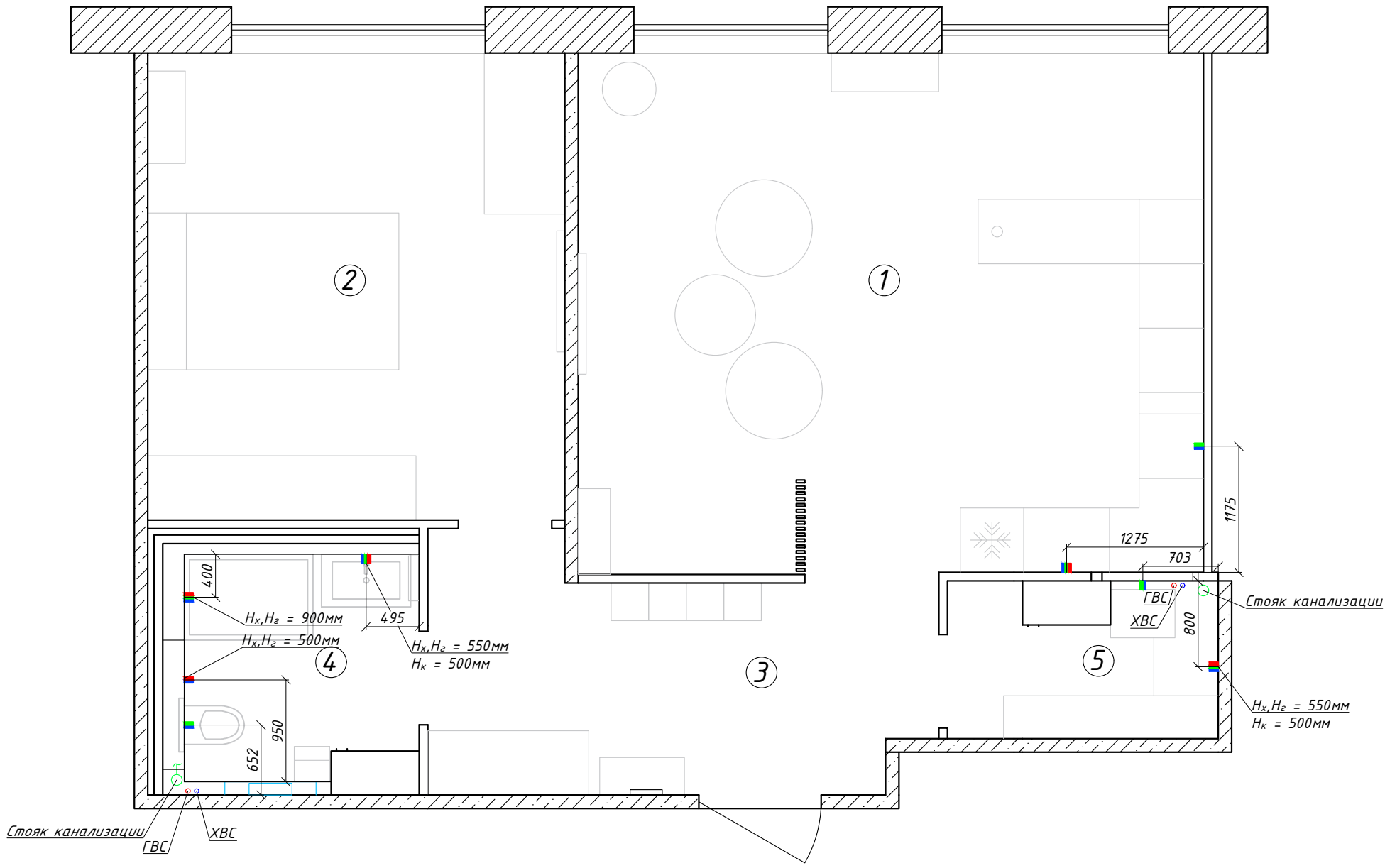


№	Помещение	S, м <sup>2</sup>
1	Кухня-гостинная	28,2
2	Спальня	16,9
3	Прихожая	9,9
4	Ванная комната	4,4
5	Бытовое помещение	3,4
Общая		62,8

Примечание:  
- Перенести один термостат на кухню;

						Образцовый квартал №5, г. Санкт-Петербург, поселок Шушары, Кокколевская ул. д.9. ст. 3 кв. 66			
Изм.	Кол. уч.	Лист	№ док.	Подпись	Дата	Дизайн проект	Стадия	Лист	Листов
Разраб.		Дударь			01.21		П	4	10

План сантехники








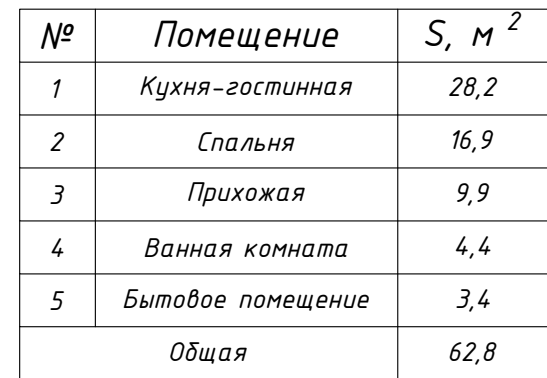
№	Помещение	S, м <sup>2</sup>
1	Кухня-гостинная	28,2
2	Спальня	16,9
3	Прихожая	9,9
4	Ванная комната	4,4
5	Бытовое помещение	3,4
Общая		62,8

						Образцовый квартал №5, г. Санкт-Петербург, поселок Шушары, Кокколевская ул. д.9. ст. 3 кв. 66			
Изм.	Кол. уч.	Лист	№ док.	Подпись	Дата	Дизайн проект	Стадия	Лист	Листов
Разраб.		Дударь			01.21		П	5	10

Инв. № подл.	Подп. и дата	Взам. инв. №

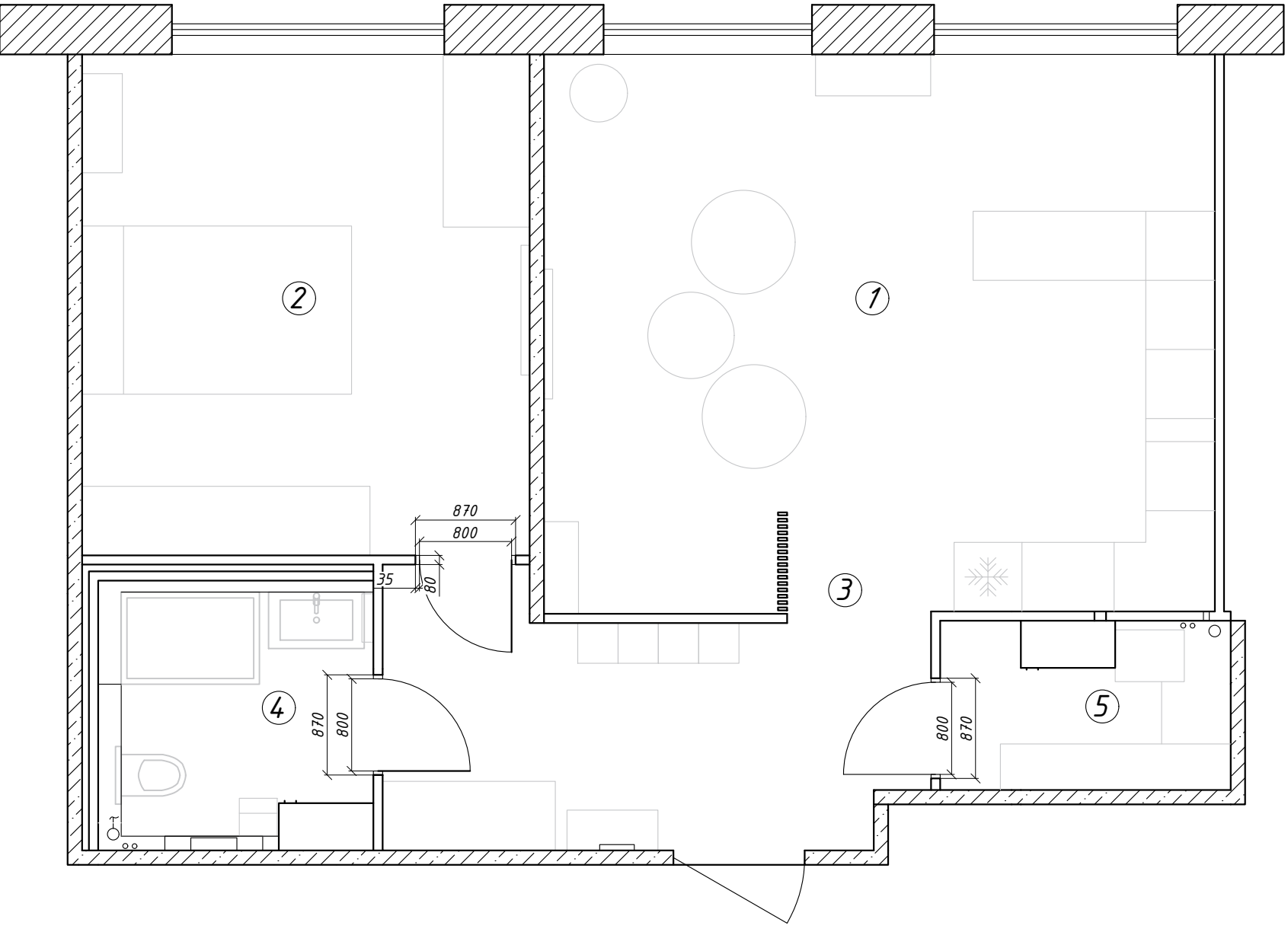
Без дополнительных обозначений принимать высоту розеток 350 мм.

	-	4 розетки в одной рамке
	-	одиночная розетка
	-	силовая розетка под варочную поверхность и газовую печь, выполнена в виде распределительной коробки
	-	Двойная розетка в одном подразетнике
	-	Интернет розетка



ВЫПОЛНЕНО В СТУДЕНЧЕСКОМ БЕСПИСИ ПРОГРАММЫ AUTODESK

План дверей

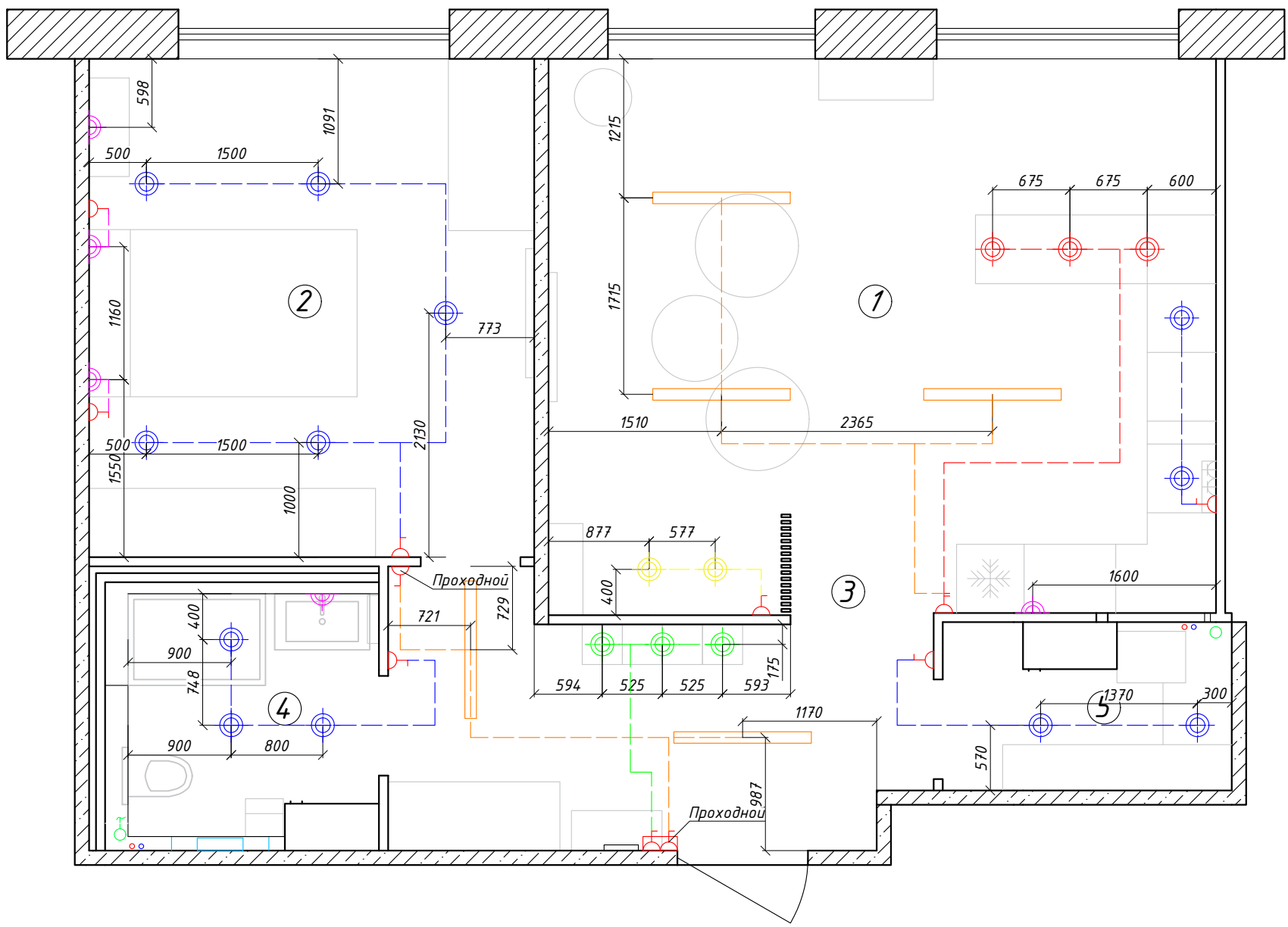


Примечание:  
- Высота дверных проемов 2100мм

№	Помещение	S, м <sup>2</sup>
1	Кухня-гостинная	28,2
2	Спальня	16,9
3	Прихожая	9,9
4	Ванная комната	4,4
5	Бытовое помещение	3,4
Общая		62,8

						Образцовый квартал №5, г. Санкт-Петербург, поселок Шушары, Кокколевская ул. д.9. ст. 3 кв. 66			
Изм.	Кол. уч.	Лист	№ док.	Подпись	Дата	Дизайн проект	Стадия	Лист	Листов
Разраб.		Дударь			01.21		П	7	10

План освещения и выключателей



- Условные обозначения:
- Светильники IKEA
  - Встроенный светильник Stockton (DL016-6-L12W)
  - Вывод под бра
  - Elem(DL052-L12B4K)
  - Shelby(P020PL-01B)
  - Vinder(P051PL-L40B4K)
  - одноклавишный выключатель
  - двухклавишный выключатель
  - трехклавишный выключатель

№	Помещение	S, м <sup>2</sup>
1	Кухня-гостиная	28,2
2	Спальня	16,9
3	Прихожая	9,9
4	Ванная комната	4,4
5	Бытовое помещение	3,4
Общая		62,8

						Образцовый квартал №5, г. Санкт-Петербург, поселок Шушары, Кокколевская ул. д.9. ст. 3 кв. 66			
Изм.	Кол. уч.	Лист	№ док.	Подпись	Дата	Дизайн проект	Стадия	Лист	Листов
Разраб.		Дударь			01.21		П	8	10

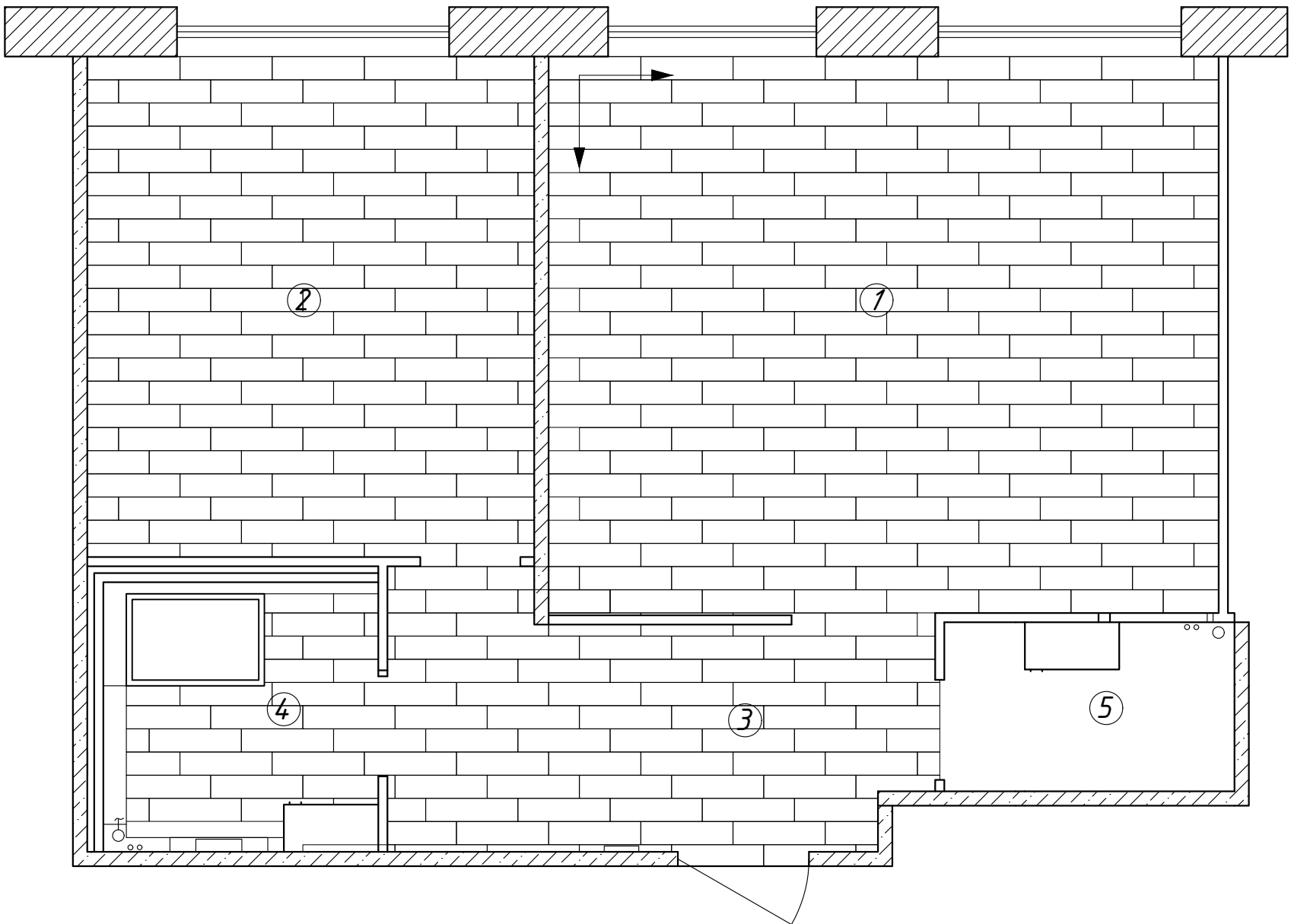
ВЫПОЛНЕНО В СТУДЕНЧЕСКОЙ ВЕРСИИ ПРОГРАММЫ AUTODESK

ВЫПОЛНЕНО В СТУДЕНЧЕСКОЙ ВЕРСИИ ПРОГРАММЫ AUTODESK

Инв. № подл.	Подп. и дата	Взам. инв. №			



План раскладки плитки на полу



№	Помещение	S, м <sup>2</sup>
1	Кухня-гостинная	28,2
2	Спальня	16,9
3	Прихожая	9,9
4	Ванная комната	4,4
5	Бытовое помещение	3,4
Общая		62,8

- Примечание:
- размер плитки 200х800
  - плитка единая во всей квартире кроме быт. помещения;
  - плитка в быт. помещении выкладывается по остаточному принципу;
  - плитка выкладывается согласно направлению укладки;

						Образцовый квартал №5, г. Санкт-Петербург, поселок Шушары, Кокколевская ул. д.9. ст. 3 кв. 66			
Изм.	Кол. уч.	Лист	№ док.	Подпись	Дата	Дизайн проект	Стадия	Лист	Листов
Разраб.		Дударь			01.21		П	9	10

Инв. № подл.	Подп. и дата	Взам. инв. №

ВЫПОЛНЕНО В СТУДЕНЧЕСКОМ БЕРСИН ПРОГРАММЫ AUTODESK

