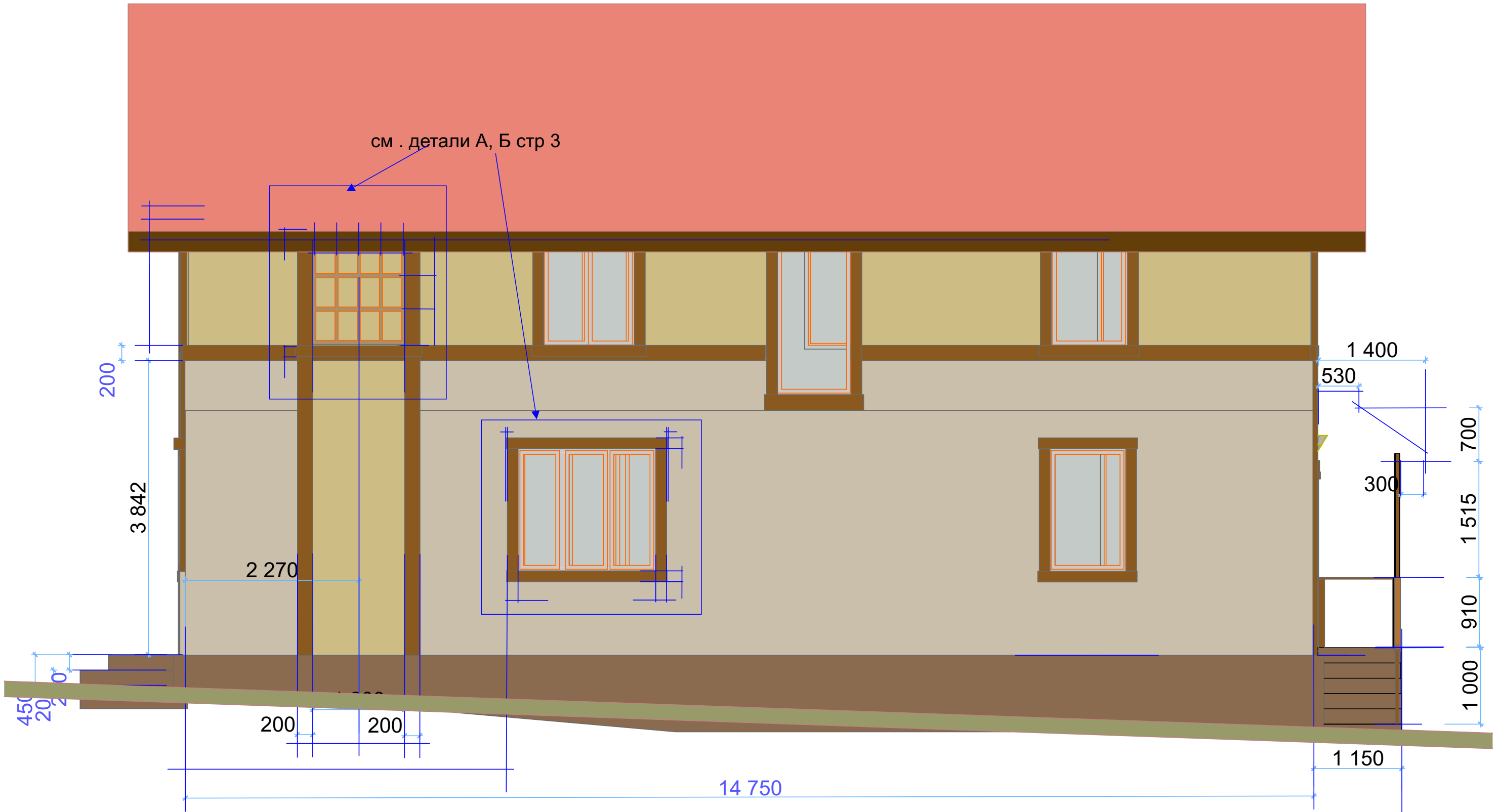
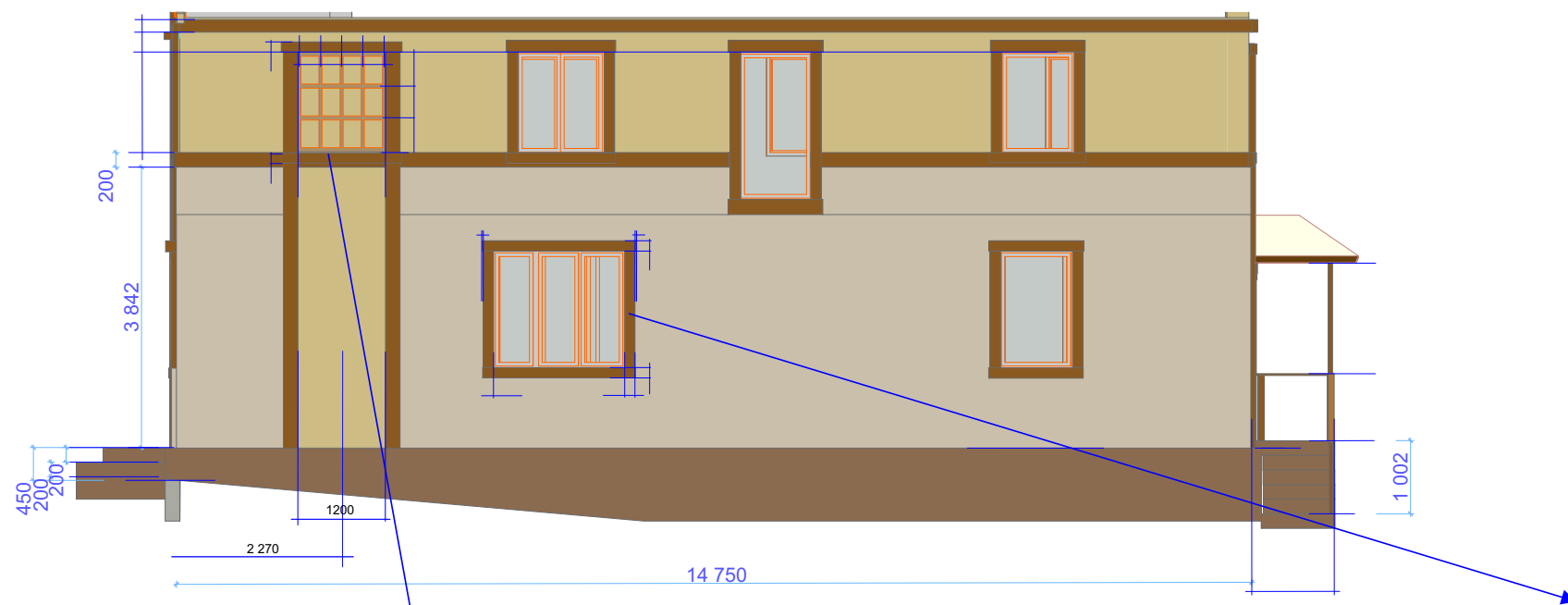


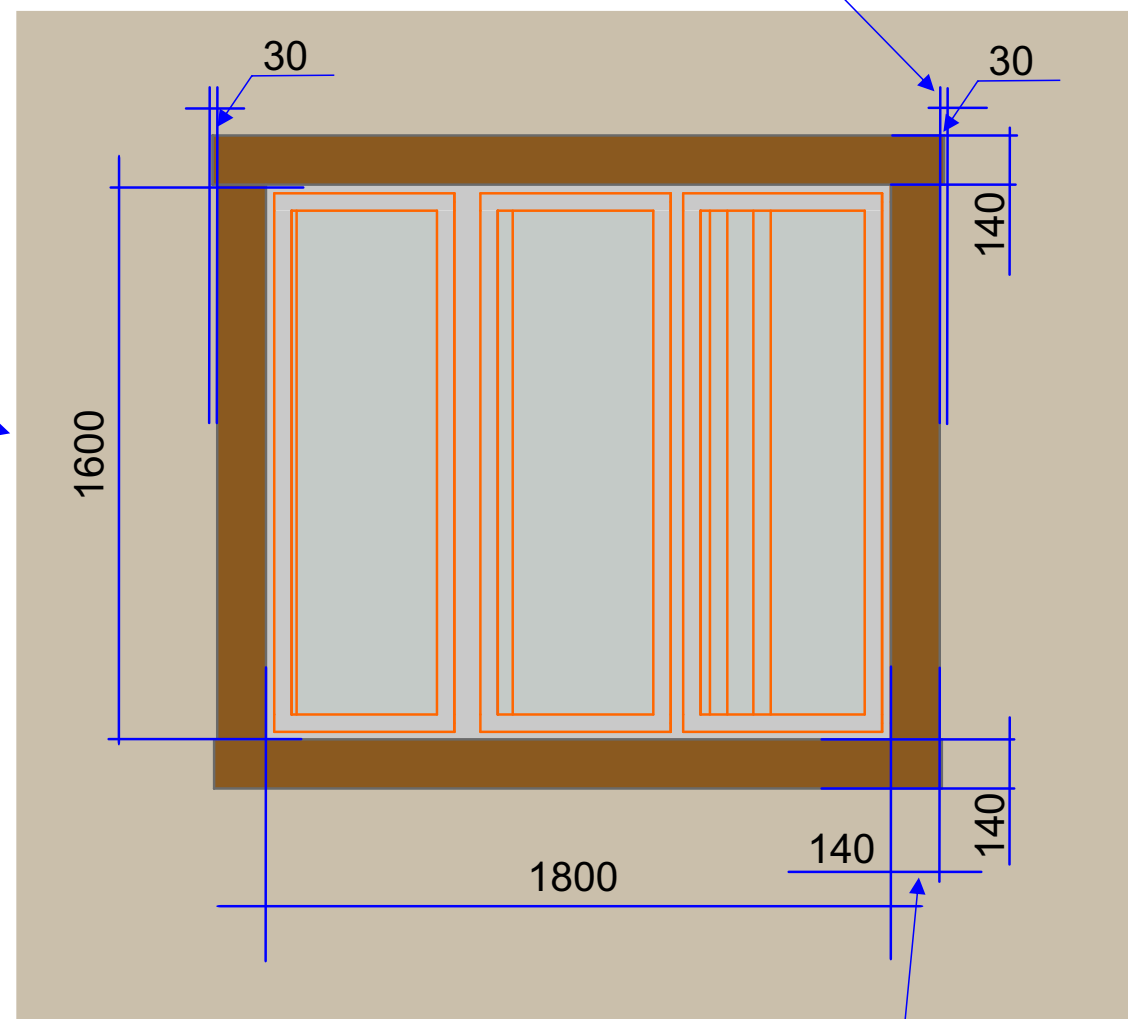
						#Пр№-			
						###			
Изм.	Коп.уч.	Лист	№Док.	Подп.	Дата	#Наименование Проекта	Стадия	Лист	Листов
							#Стадия Проекта	АР1	
						Фасад А20 07			



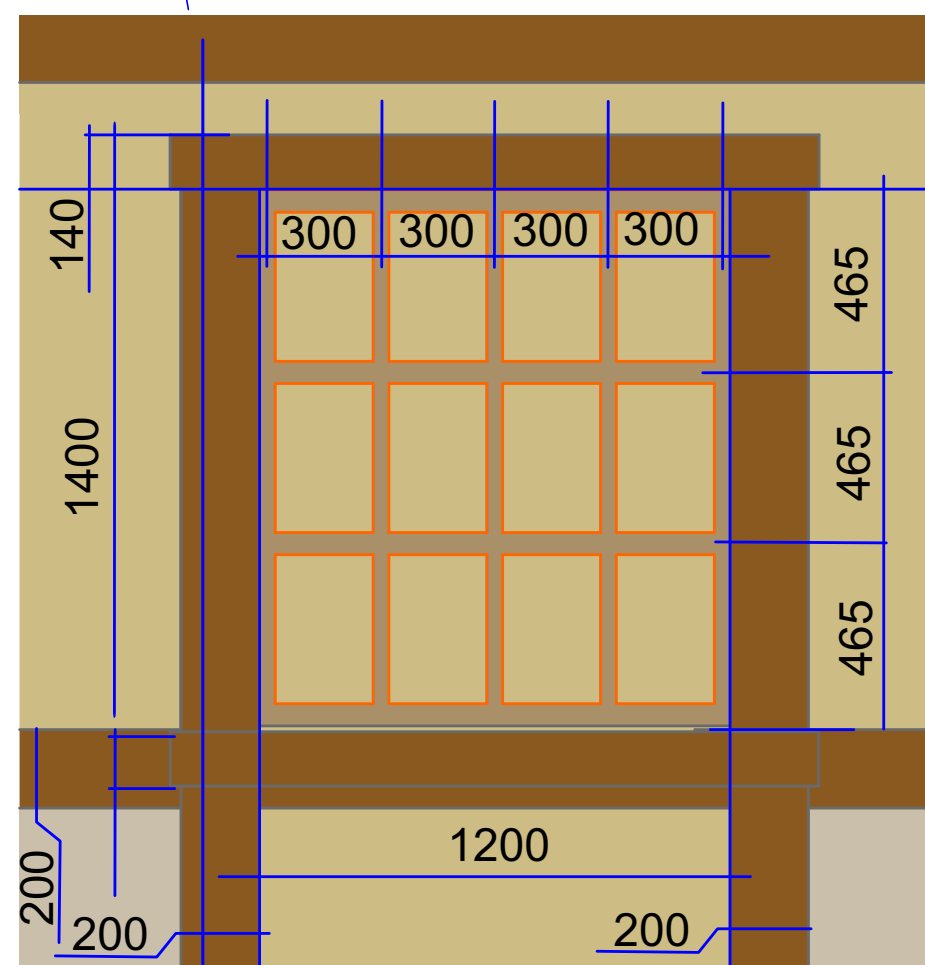
						#Пр№-			
						####			
Изм.	Кол.уч.	Лист	№Док.	Подп.	Дата	#Наименование Проекта	Стадия	Лист	Листов
							#Стадия Проекта	АР2	
						Фасад Б20 07	####		



Важно: небольшие выступы горизонтальных элементов позволяют более аккуратно отработать стыки горизонтальных и вертикальных элементов без сложного запила деталей



Деталь Б



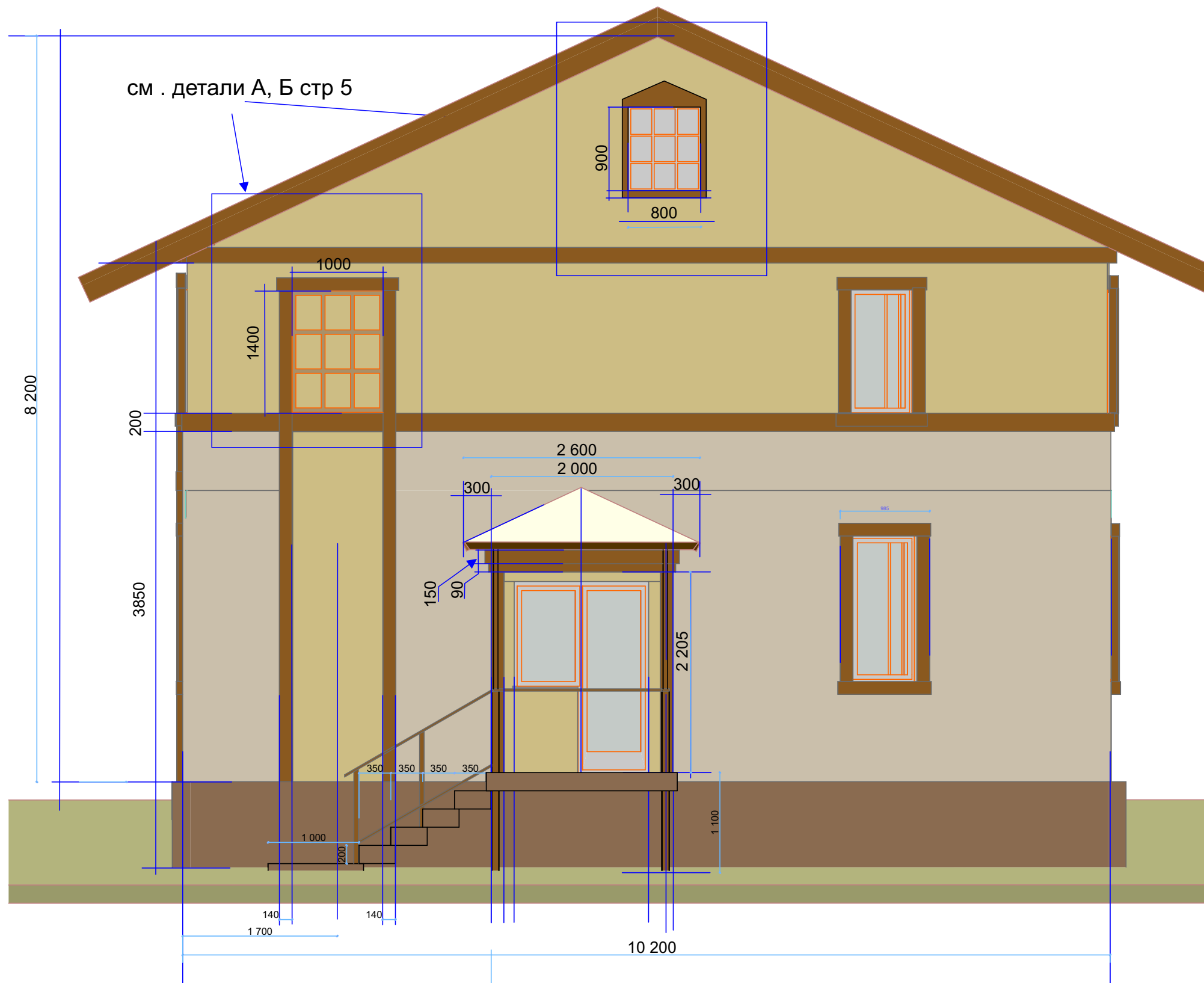
Деталь А

Важно: типовое обрамление окна _ декоративный элемент по периметру, если это стандартная доска лиственницы, то ее ширина 140 мм, если наличник из фибробетона, то ширина может отличаться

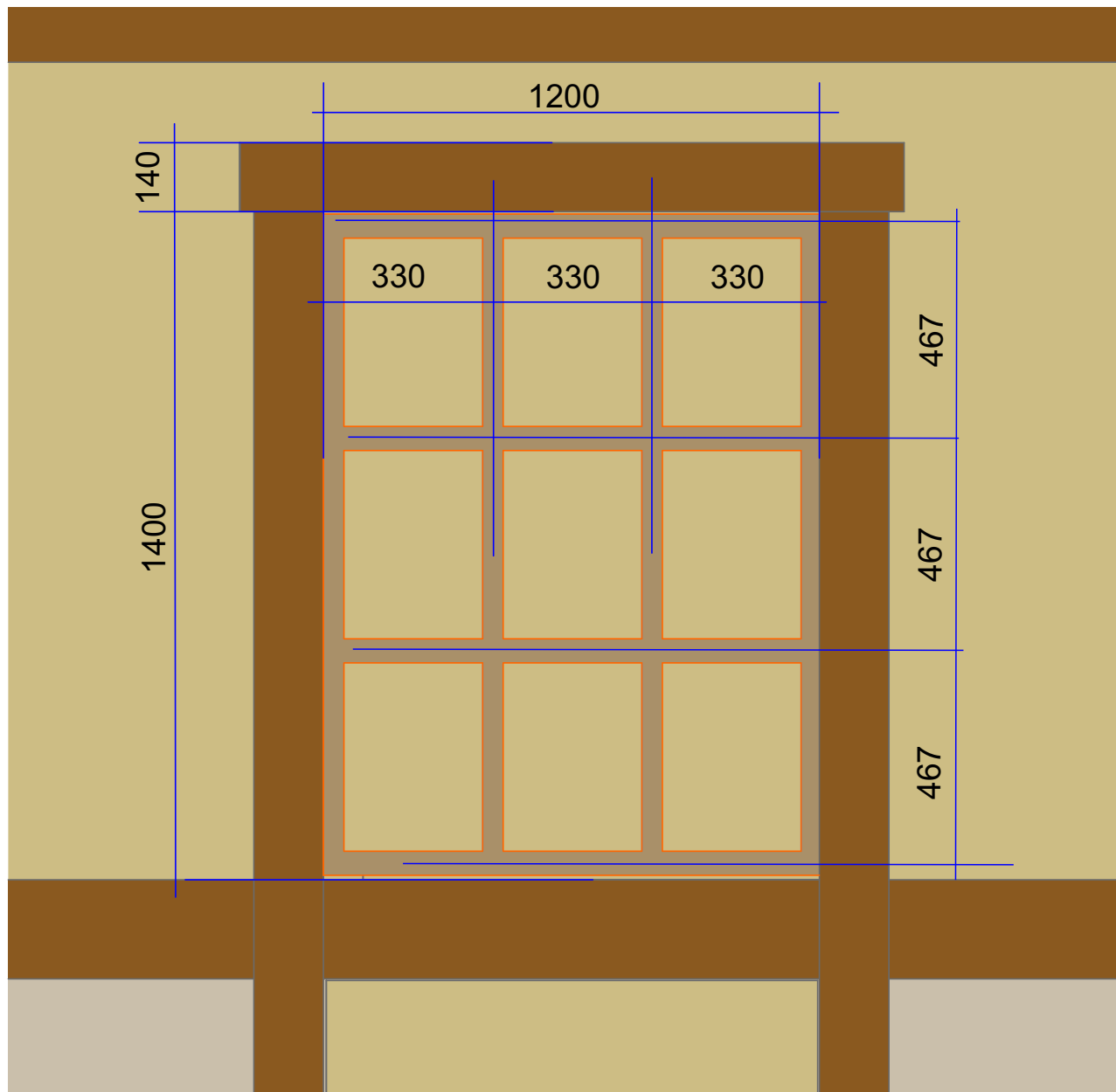
В идеале, для обрамления нижней горизонтальной поверхности нужно использовать брусок бОльшей толщины - стандартная доска 20 мм, желательно, чтобы нижний брусок выступал на 80 - 100 мм, тогда мы получим плоскость наружного подоконника. При желании, можно изготовить дополнительно наружные подоконники из окрашенного металла и поставить их сверху деревянного (бетонного) декора. Если они будут в цвет, их будет практически не видно, но будет удобство в эксплуатации

Важно: раскладка по поверхности фальшокон может быть сделана либо из неширокой раскладки (30 мм) - монтаж на клей, либо с помощью выделения фактурой- само «окно» делаем фактурной штукатуркой чуть светлее тоном, чем основная стена, а детали раскладки предварительно заклеиваем малярным скотчем, оставляем гладкую фактуру.

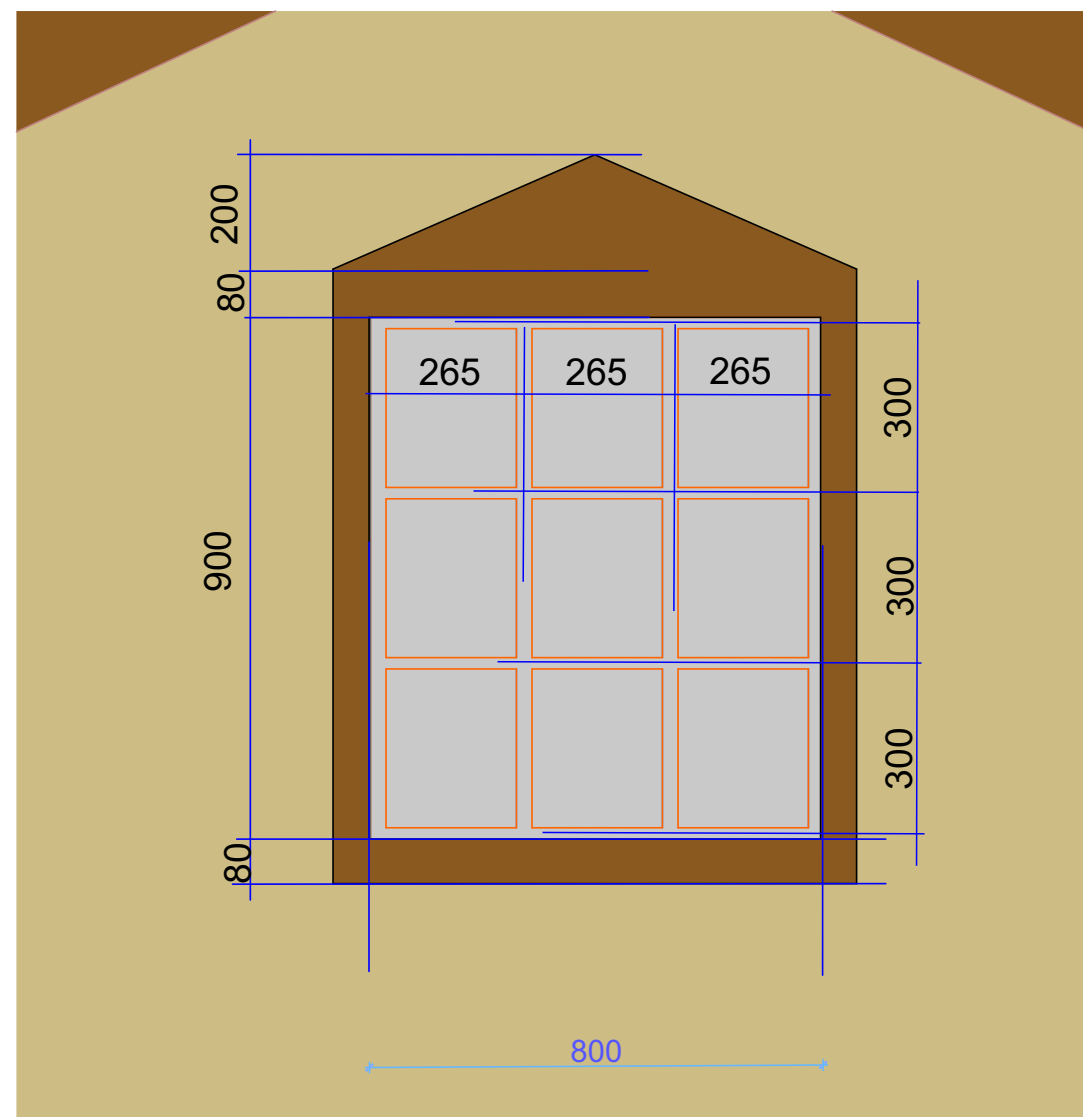
						#Пр№-			
						####			
Изм.	Коп.уч.	Лист	№Док.	Подп.	Дата	#Наименование Проекта	Стадия	Лист	Листов
							#Стадия Проекта	АР3	
						Фасад Б1 20 07	####		



						#Пр№-			
						####			
Изм.	Коп.уч.	Лист	№Док.	Подп.	Дата	#Наименование Проекта	Стадия	Лист	Листов
							#Стадия Проекта	АР4	
						Фасад В20 07	####		

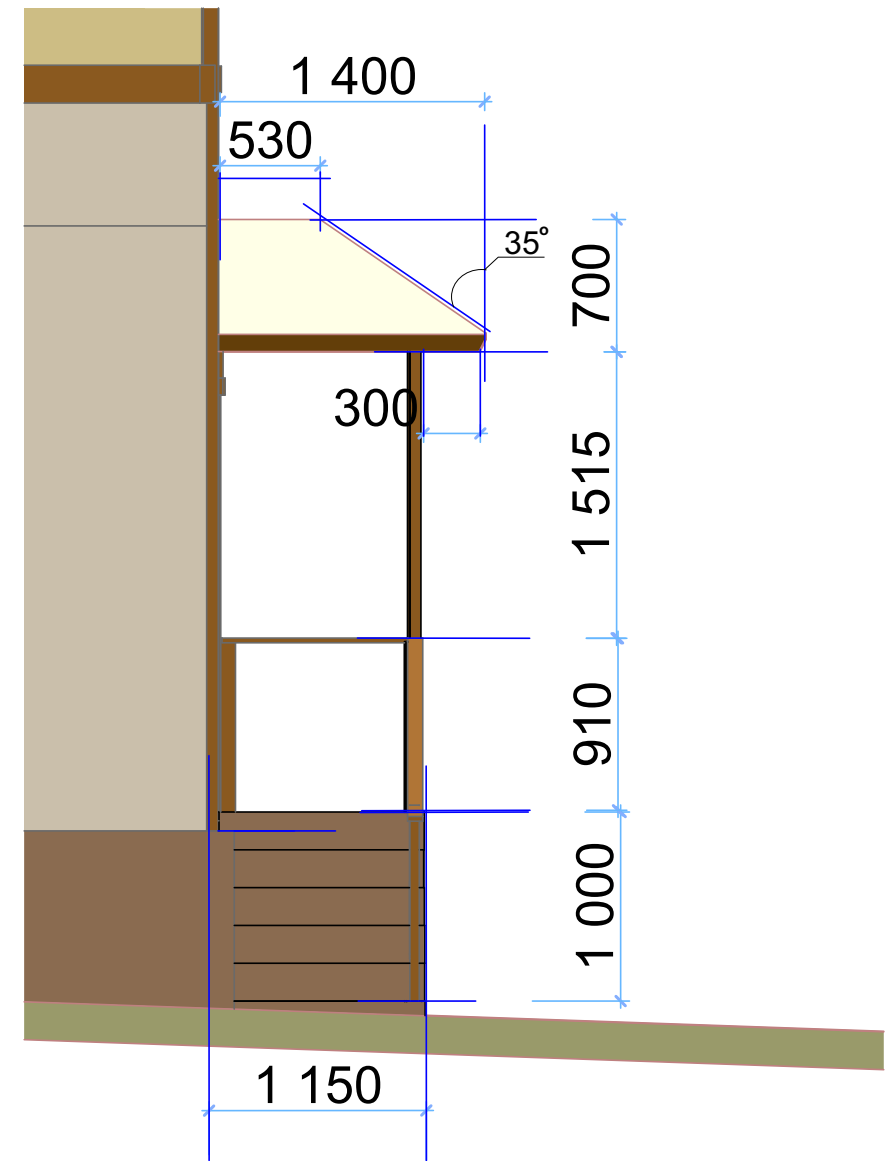
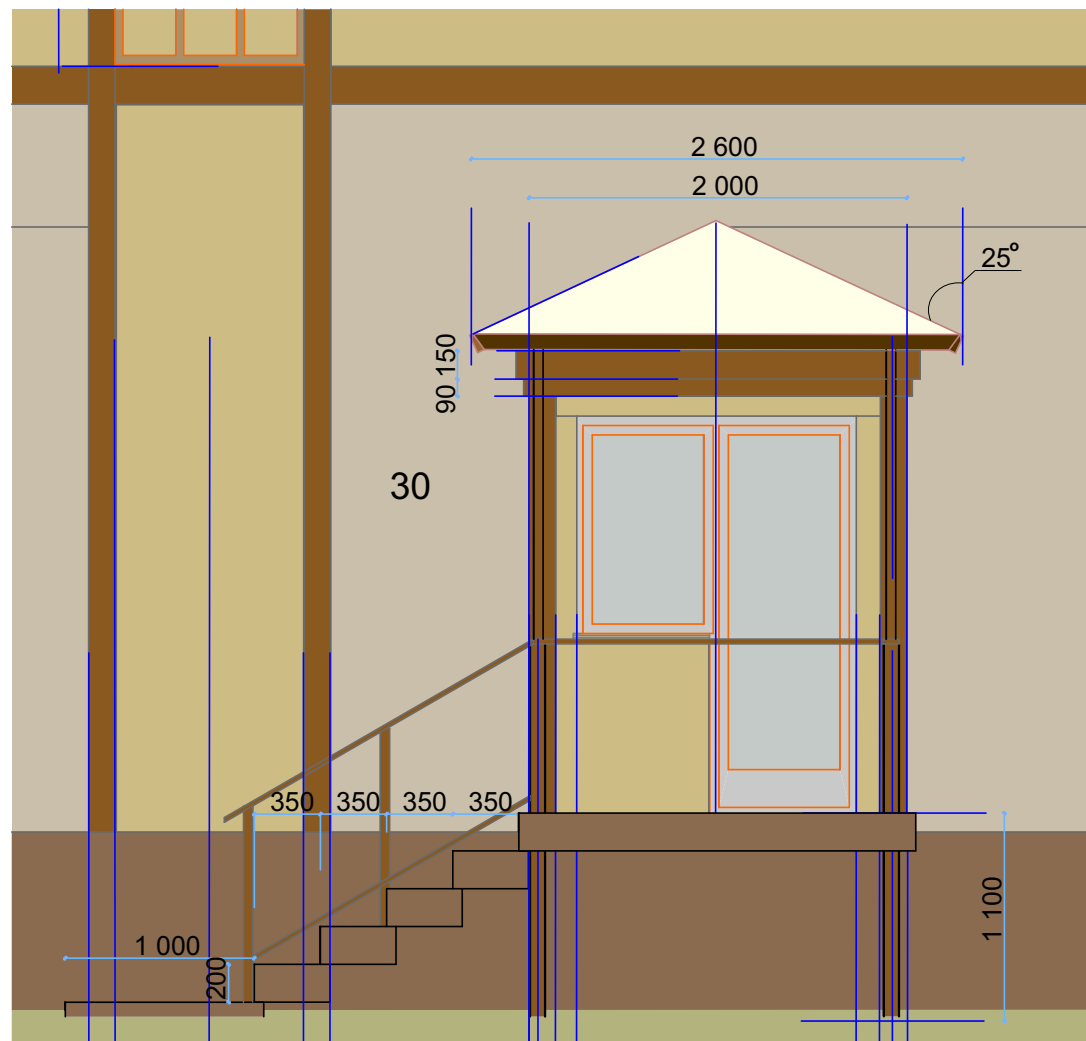


Деталь А

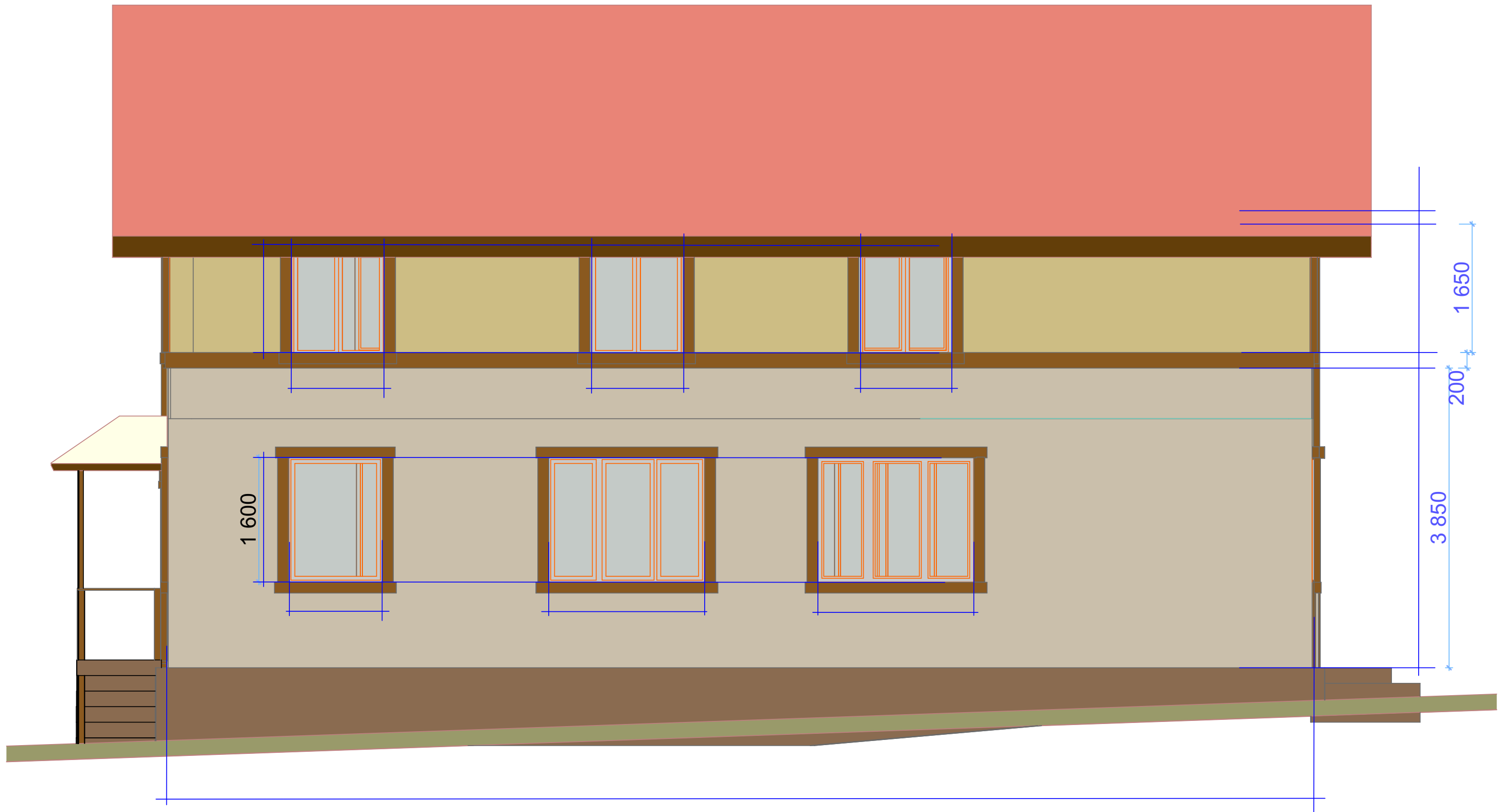


Деталь Б

						#Пр№-			
						####			
Изм.	Коп.уч.	Лист	№Док.	Подп.	Дата	#Наименование Проекта	Стадия	Лист	Листов
							#Стадия Проекта	АР5	
						Фасад В1 детали 20 07			



						#Пр№-			
						####			
Изм.	Коп.уч.	Лист	№Док.	Подп.	Дата	#Наименование Проекта	Стадия	Лист	Листов
							#Стадия Проекта	АР6	
						Фасад В крыльцо			



						#Пр№-			
						####			
Изм.	Коп.уч.	Лист	№Док	Подп.	Дата	#Наименование Проекта	Стадия	Лист	Листов
							#Стадия Проекта	АР7	
						Фасад Г20 07			